

令和3年7月19日

## 国道7号(環状)青森市安田地区**走行車線変更**のお知らせ

国道7号(環状)青森市大字三内字丸山 地内から同大字安田字稲森 地内において交差点改良事業に伴い、上記区間で**走行車線が変更(※)**になります。

(※走行車線が上下線で分離された通行規制)

通行される皆さまには、ご不便をお掛けしますが、ご理解とご協力をお願い致します。

### 記

#### 1. 車線切替区間

国道7号(環状)

自：<sup>あおもり</sup>青森県<sup>あおもり</sup>青森市<sup>さんない</sup>大字<sup>まるやま</sup>三内字丸山 地内  
 至：<sup>あおもり</sup>青森県<sup>あおもり</sup>青森市<sup>やすた</sup>大字安田字稲森 地内

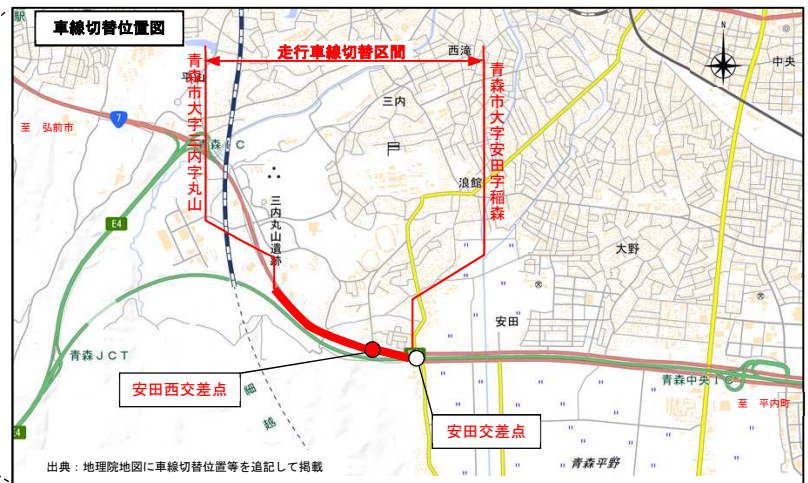
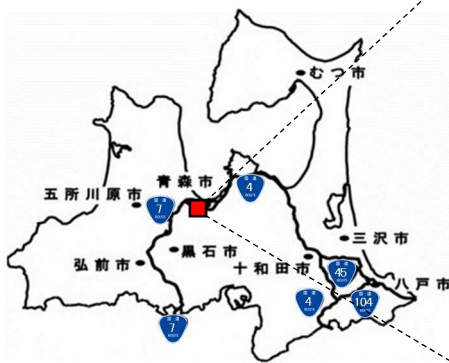
#### 2. 切替日時

**令和3年8月18日(水)午後1時(予定)～**

※天候等の理由により切替時間に変更が生じる可能性があります。

※車線切替の際、一時的に車両規制を行いますので、現地の交通誘導員の指示に従い通行されます様、お願い致します。

#### 3. 切替内容



〈 記者発表先：青森県政記者会、建設関係専門紙、津軽新報社 〉

#### 【問い合わせ先】

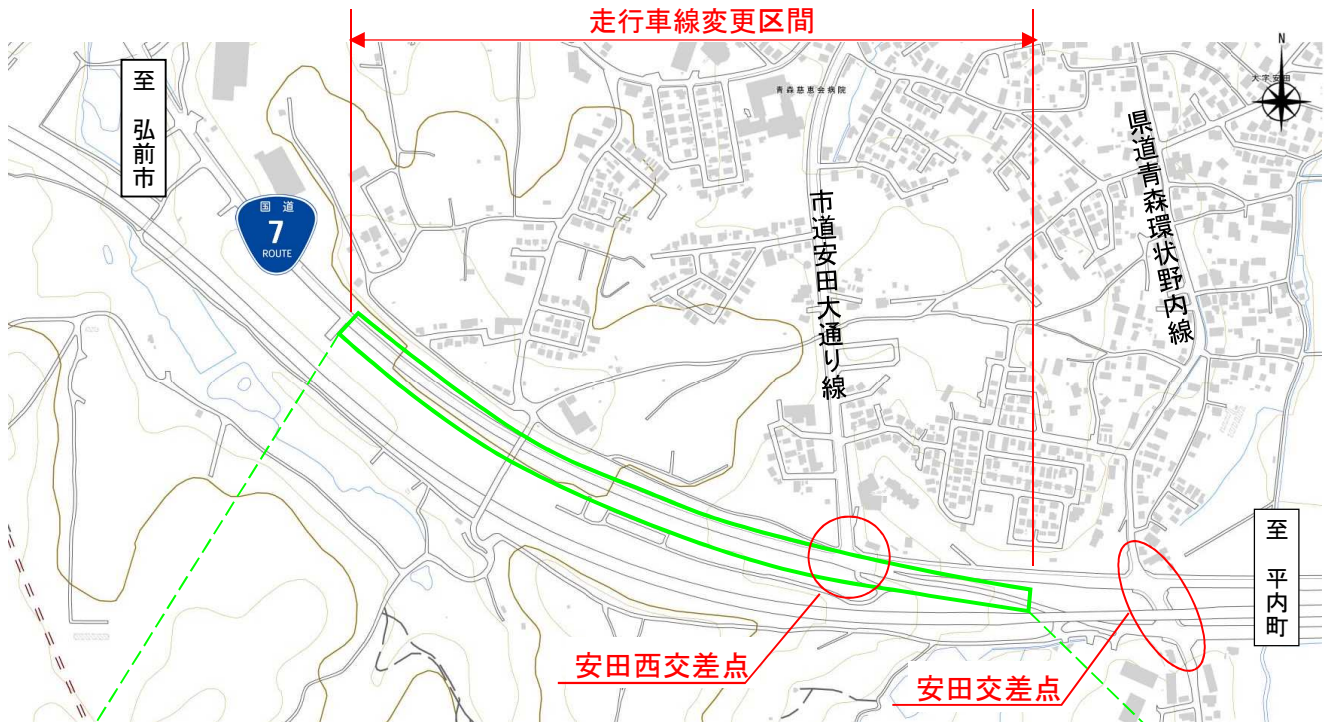
国土交通省 東北地方整備局 青森河川国道事務所  
 副所長(道路) 小笠原 清 (TEL 017-734-4521) (代表) (内線205)

《工事に関する問い合わせ》

建設監督官 佐々木 弘幸 (TEL 017-734-4555) (内線502)

# 走行車線位置の変更について（1）

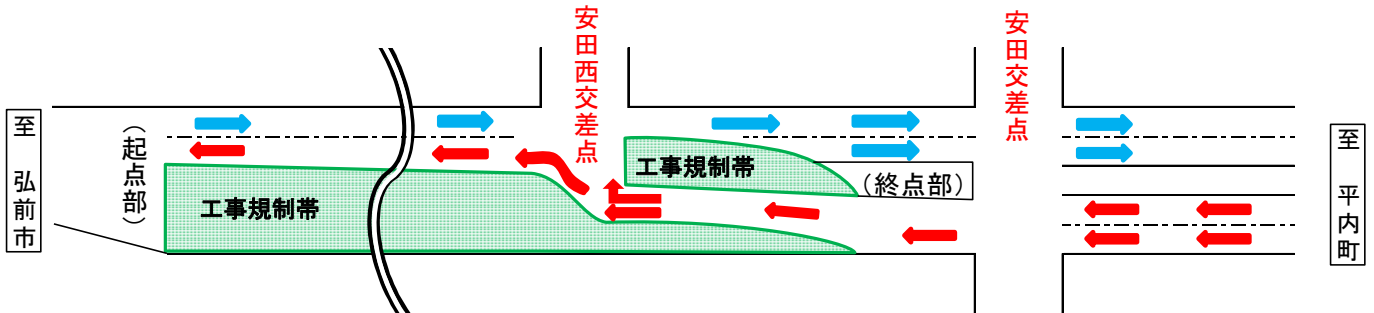
## 【案内図】



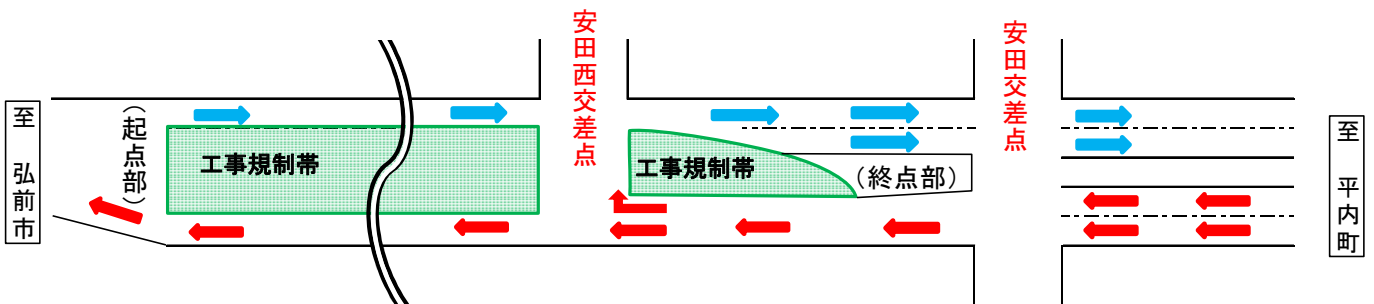
出典：地理院地図に車線切替位置等を追記して掲載

## 【概要図】

### 《現況》



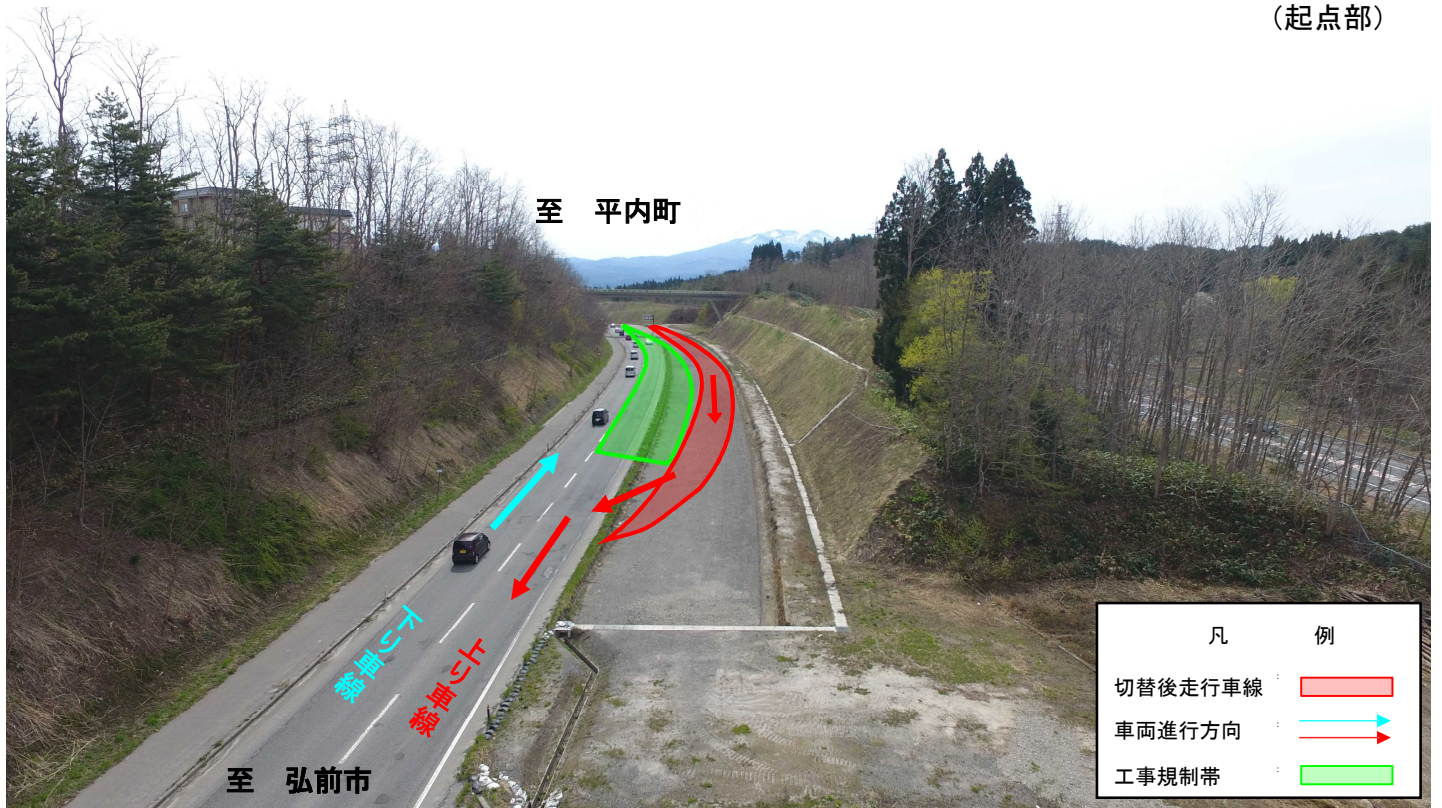
### 《走行車線変更後》



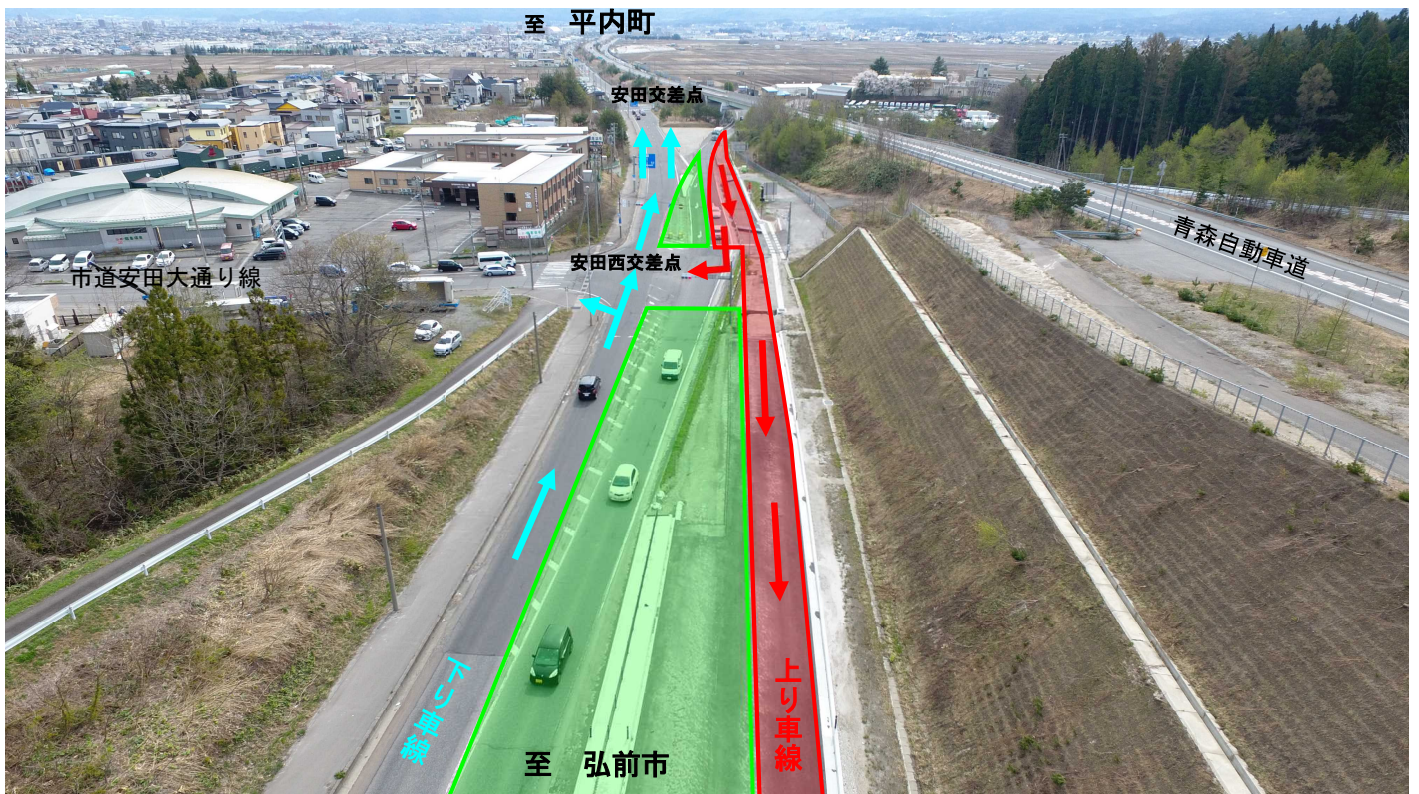
# 走行車線位置の変更について（２）

【切替後イメージ図】

(起点部)



(終点部)



上り車線(弘前方面)における直進・右折レーンの位置が変更となりますので、車両走行の際には十分にお気をつけ下さい。