



## 夏休み前に施設の安全点検を実施します。

～ より安全に河川を利用させていただくために ～

岩手河川国道事務所ならびに北上川ダム統管理事務所では、河川等がレクリエーション活動の場として、多くの人たちに利用されていることを踏まえ、毎年ゴールデンウィーク前と夏休み前に関係自治体及び地元団体と合同で河川管理施設、砂防施設、ダム管理施設等の点検を実施しています。  
今回の点検は下記の通り実施いたします。

### ■ 点検箇所（直轄管理区間）

- ① 河川公園、水辺プラザや船着場など日常、人の入り込みを予定する施設。
- ② 日常、人の集まりやすい場所にある護岸、砂防、ダム等の施設。

### ■ 点検項目

- ① 施設の変状や破損状況。
- ② 施設高所から落下等の恐れのある箇所。
- ③ 人がはまり込む危険性のある陥没等の有無。
- ④ 新型コロナウイルス感染拡大防止の注意喚起看板等の掲示状況。

### ■ 点検実施日（詳細は別添資料参照）

岩手河川国道事務所

- 盛岡出張所 : 7月5日に河川公園・水辺プラザ等を関係自治体と合同で点検。
- 水沢出張所 : 7月2、5日に河川公園・水辺プラザ等を関係自治体と合同で点検。
- 一関出張所 : 7月1、2日に河川公園・水辺プラザ等を地元団体、関係自治体等と合同で点検。
- 砂防 : 7月2日に松川、葛根田川方面の施設を地元団体、関係自治体等と合同で点検。

北上川ダム統管理事務所

- 四十四田ダム : 6月30日にダム管理者で点検。
- 御所ダム : 7月1日に関係自治体と合同で点検。
- 田瀬ダム : 7月1日に関係自治体と合同で点検。
- 湯田ダム : 6月30日に関係自治体と合同で点検。
- 胆沢ダム : 6月30日に関係自治体と合同で点検。

### ■ 点検結果

点検結果を踏まえ、夏休み前までに改善等の対応を行います。  
なお、点検結果については後日公表いたします。

※ 新型コロナウイルスの感染拡大防止の観点より、人員を必要最小限とし、マスクの着用等必要な感染対策を徹底した上で点検を実施します。  
取材にあたっては、マスクの着用等感染拡大防止対策をお願いします。

〈発表記者會〉 岩手県政記者クラブ、奥州市政記者クラブ、一関市政記者クラブ

問	合	せ	先
【河川・砂防】 国土交通省 岩手河川国道事務所			
【河川】	河川管理課長	加藤 一典	(直通:019-624-3281)
【砂防】	専門調査官	矢倉 広和	(直通:019-624-3166)
【ダム】 国土交通省 北上川ダム統管理事務所			
【ダム】	管理第一課長	工藤 尚武	(直通:019-643-7971)

<参考 昨年度実施状況>



岩手河川国道事務所 安全利用点検予定箇所一覧表(夏休み前)

No.	出張所名等	河川名	点検箇所	予定日時	合同点検者(予定)
1	盛岡出張所	中津川	【河川公園】(中の橋右岸下流) 盛岡市内丸地先	7月5日 9:30～	盛岡市(公園みどり課)
2		北上川	【盛岡地区水辺プラザ(三川合流地点)及び木伏緑地】 盛岡市大沢川原地先	7月5日 10:00～	盛岡市(公園みどり課)
3		北上川	【盛岡地区水辺プラザ】(津志田地区・都南大橋付近) 盛岡市向中野地先	7月5日 11:30～	盛岡市(公園みどり課)
4		北上川	【石鳥谷水辺プラザ】(大正橋付近) 石鳥谷町好地地先	7月5日 13:30～	花巻市(石鳥谷総合支所地域振興課)
5		北上川	【紫波地区水辺プラザ】(紫波橋付近) 紫波町桜町下川原地先	7月5日 14:30～	紫波町(土木課)
6	水沢出張所	北上川	【船着場】(花巻南大橋下流右岸) 花巻市東十二丁目地先	7月2日 10:00～	
7		北上川	【河川公園】(朝日橋付近右岸) 花巻市里川口地先	7月2日 10:25～	花巻市(公園緑地課)
8		北上川	【花巻水辺プラザ】(イギリス海岸右岸) 花巻市下小舟渡地先	7月2日 10:50～	花巻市(賢治まちづくり課)
9		猿ヶ石川	【町井水辺プラザ】(東和大橋左岸) 花巻市東和町町井地先	7月2日 13:30～	花巻市(東和総合支所地域振興課)
10		猿ヶ石川	【南成島水辺プラザ】(毘沙門橋左岸) 花巻市東和町南成島地先	7月2日 14:10～	花巻市(東和総合支所地域振興課)
11		北上川	【河川公園】(大曲橋上流右岸) 奥州市前沢白山地先	7月5日 9:00～	奥州市(前沢総合支所地域支援グループ)
12		北上川	【水沢水辺プラザ】(藤橋付近右岸) 奥州市水沢姉体地先	7月5日 9:45～	奥州市(都市計画課)
13		北上川	【河川公園】(藤橋下流左岸) 奥州市水沢鶴城地先	7月5日 10:20～	奥州市(都市計画課)
14		広瀬川	【江刺北上川水辺の楽校】(桜木橋上流左岸) 奥州市江刺下河原地先	7月5日 11:15～	奥州市(都市計画課)
15		北上川	【北上水辺プラザ】(展勝地付近左岸) 北上市立花地先	7月5日 13:40～	北上市(都市計画課)
16		北上川	【低水護岸】(珊瑚橋下流右岸) 北上市川岸地先	7月5日 14:30～	
17	一関出張所	北上川	【平泉地区水辺プラザ】 西磐井郡平泉町平泉地先	7月1日 13:45～	平泉町(建設水道課)
18		磐井川	【一関地区水辺プラザ】 一関市狐禅寺地先	7月2日 9:15～	一関市(都市整備課)
19		磐井川	【磐井川緑地河川公園】 一関市青葉一丁目地先	7月2日 10:00～	一関市(都市整備課)
20		北上川	【川崎防災ステーション船着場】 一関市川崎町薄衣地先	7月2日 11:00～	一関市(川崎支所産業建設課) NPO法人北上川サポート協会
21			【川崎地区水辺プラザ】 一関市川崎町薄衣地先		
22		北上川	【一関遊水地展望台】 一関市舞川地内	7月2日 13:15～	
23	砂防	葛根田川	【葛根田川第1砂防堰堤】(玄武風柳亭付近) 雫石町長山地内	7月2日 10:30～	雫石町 砂防ボランティア岩手県協会
24		松川	【西根床固工群】(岩手山焼走り国際交流村付近) 八幡平市平笠地内	7月2日 13:30～	八幡平市 砂防ボランティア岩手県協会
25		松川	【松川第1砂防堰堤】 八幡平市松尾寄木地内	7月2日 14:30～	八幡平市

※当日、やむを得ない事情等で進入・確認できない場合は今回の点検から除外します。  
 ※時間は参考であり、状況により変化する可能性があります。



夏休み前の安全利用点検【水沢出張所管内】

実施日:令和3年7月5日(月)

NO	点検箇所名	住所	時間	合同点検者
①	河川公園	奥州市前沢白山 (大曲橋上流右岸)	9:00~9:30	奥州市(前沢総合支所地域支援グループ)
	↓			
②	水沢水辺プラザ	奥州市水沢姉体 (藤橋付近右岸)	9:45~10:15	奥州市(都市計画課)
	↓			
③	河川公園	奥州市水沢鶴城 (藤橋下流左岸)	10:20~10:45	奥州市(都市計画課)
	↓			
④	江刺北上川水辺の楽校	奥州市江刺下河原 (桜木橋上流左岸)	11:15~11:55	奥州市(都市計画課)
	↓			
⑤	北上水辺プラザ	北上市立花 (展勝地付近左岸)	13:40~14:20	北上市(都市計画課)
	↓			
⑥	低水護岸	北上市川岸 (珊瑚橋下流右岸)	14:30~14:45	









令和3年度 夏休み前の安全利用点検位置図 【盛岡出張所管内】

実施日：令和3年7月5日(月)

NO	点検箇所名	場所	時間	合同点検者
①	河川公園	盛岡市内丸地先 (中ノ橋右岸下流)	9:30～10:00	盛岡市公園みどり課
②	木伏緑地 及び 盛岡地区水辺プラザ(三川合流地点)	盛岡市盛岡駅前通地先	10:00～11:00	盛岡市公園みどり課 ほか
③	盛岡地区水辺プラザ(津志田地区 ・都南大橋付近)	盛岡市向中野地先	11:30～11:50	盛岡市公園みどり課
④	石鳥谷地区水辺プラザ(大正橋付近)	石鳥谷町好地地先	13:30～14:00	花巻市(石鳥谷総合支所 地域振興課)
⑤	紫波地区水辺プラザ(紫波橋付近)	紫波町桜町下川原地先	14:30～15:00	紫波町(土木課)







## 北上川上流(一関出張所管内)安全利用点検

令和3年7月1日(木)		
①	平泉地区水辺プラザ (平泉町平泉)	13:45~14:15

令和3年7月2日(金)		
②	一関地区水辺プラザ (一関市狐禅寺)	9:15~9:45
移動15分		

③	磐井川緑地河川公園 (一関市青葉一丁目)	10:00~10:30
移動30分		

④	川崎防災ST船着場 (一関市川崎町薄衣)	11:00~11:30
⑤	川崎地区水辺プラザ	

⑥	一関遊水地展望台 (一関市舞川)	13:15~13:30
---	------------------	-------------

- ① …平泉町 建設水道課 と合同点検
- ②③…一関市 都市整備課 と合同点検
- ④⑤…一関市川崎支所産業建設課 NPO法人北上川サポート協会 と合同点検

## ○位置図

### 北上川上流(一関出張所管内)安全利用点検





# 北上川上流(一関出張所管内)安全利用点検



## 砂防施設における安全利用点検位置図

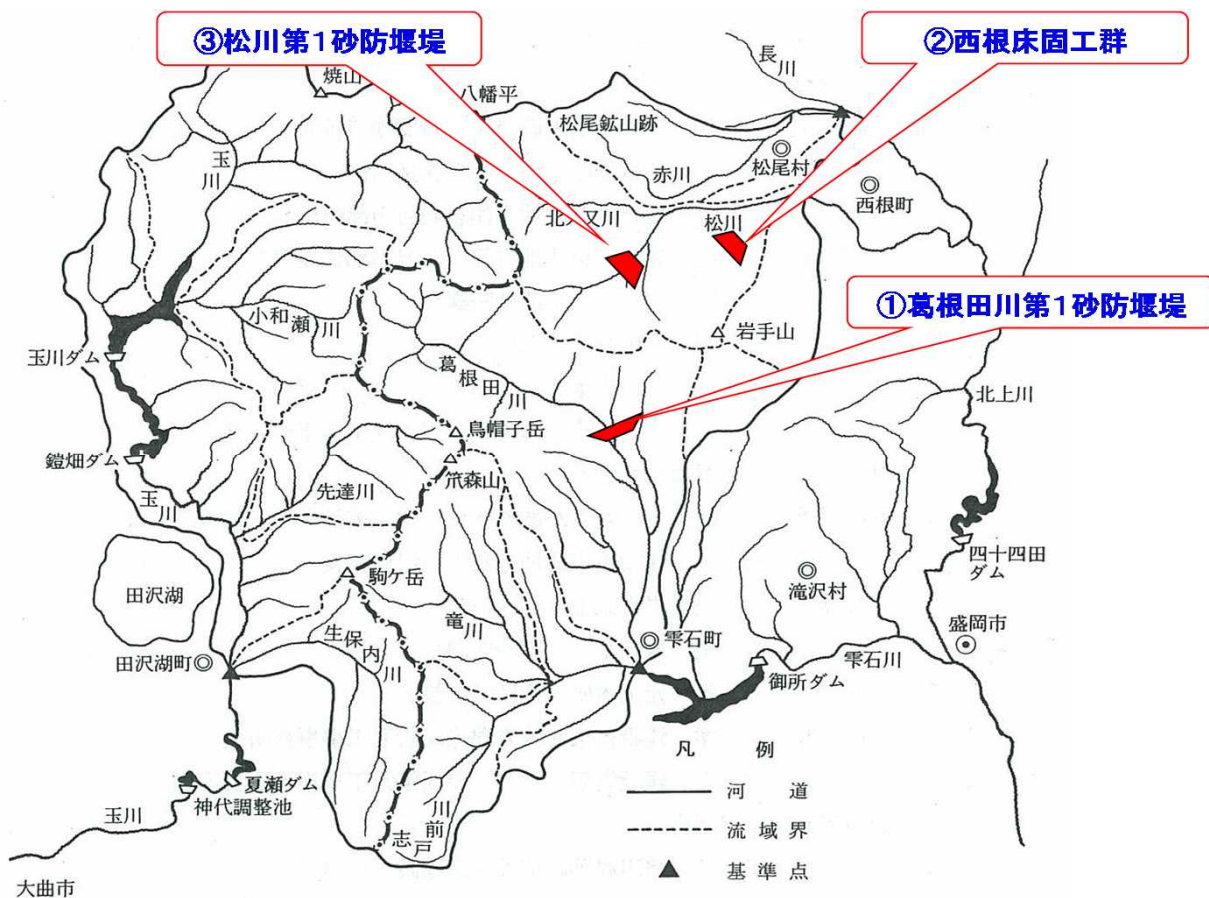
### 【栗石町管内】

No.	点検箇所名	日時	合同点検者(予定)
①	葛根田川第1砂防堰堤	令和3年7月2日(金) 10:30~11:00	調整中

### 【八幡平市管内】

No.	点検箇所名	日時	合同点検者(予定)
②	西根床固工群	令和3年7月2日(金) 13:30~14:00	調整中
③	松川第1砂防堰堤	令和3年7月2日(金) 14:30~15:00	調整中

※集合場所は、次ページのとおり





北上川ダム統合管理事務所 安全利用点検予定箇所一覧表(夏休み前)

	ダム名	点検箇所	予定日時	合同点検者
1	四十四田ダム	ダムサイト地区 (盛岡市上田字松屋敷地先)	6月30日 13:30頃～	
2		柳平水辺公園地区 (盛岡市川又地先)	6月30日 14:30頃～	
3		松園水辺公園地区(遊歩道含む) (盛岡市上田字小鳥沢地先)	6月30日 15:25頃～	
4	御所ダム	御所ダム管理所構内	7月1日 13:35頃～	盛岡広域振興局 土木部 道路整備課
5		塩ヶ森水辺園地	7月1日 14:00頃～	
6		ファミリーランド	7月1日 14:25頃～	
7		矢櫃地区水辺園地	7月1日 14:50頃～	
8		つなぎ多目的運動場	7月1日 15:10頃～	
9		県営漕艇場(除園地)	7月1日 15:10頃～	
10		南園地	7月1日 15:30頃～	
11	田瀬ダム	柏木平地区【河川公園】 (遠野市宮守町地先)	7月1日 10:00頃～	遠野市宮守総合支所(地域振興課)
12		向田瀬地区【ヨットハーバー】 (花巻市東和町田瀬地先)	7月1日 10:45頃～	花巻市(スポーツ振興課)
13		白土地区【旧あやめ園】 (花巻市東和町田瀬地先)	7月1日 13:15頃～	花巻市東和総合支所(地域振興課)
14		白土地区【親水公園】 (花巻市東和町田瀬地先)	7月1日 14:10頃～	
15		横峰地区【オートキャンプ場】 (花巻市東和町田瀬地先)	7月1日 15:00頃～	
16		横峰地区【釣り公園】 (花巻市東和町田瀬地先)	7月1日 15:30頃～	
17		ダムサイト地区【展望広場】 (花巻市東和町田瀬地先)	7月1日 16:00頃～	
18	湯田ダム	錦秋湖大石公園	6月30日 9:40頃～	西和賀町 観光商工課 西和賀町 建設課
19		廻戸釣り公園	6月30日 10:00頃～	
20		錦秋湖川尻総合公園	6月30日 10:15頃～	
21		錦秋湖湖畔ステージ	6月30日 10:50頃～	
22		川尻公園(川尻小公園)	6月30日 11:05頃～	
23		焼地台公園	6月30日 11:25頃～	
24		湯本湖畔公園	6月30日 11:50頃～	
25	胆沢ダム	胆沢 ダム堤体天端	6月30日 13:30頃～	奥州市(政策企画課)
26		奥州湖眺望台	6月30日 13:55頃～	
27		馬留広場	6月30日 14:20頃～	
28		奥州いさわカヌー競技場	6月30日 14:40頃～	
29		石湫広場	6月30日 15:10頃～	
30		おろせ広場	6月30日 15:35頃～	

当日、やむを得ない事情等で進入・確認できない場合は今回の点検から除外します。  
時間は参考であり、状況により変化する可能性があります。

# 南部片富士湖周辺における夏休み前の安全利用点検ルート図

点検箇所	時 間	点検時間
集合 四十四田ダム左岸	13:30	
四十四田ダムサイト地区	13:30 ~ 14:10	0:40
移動	14:10 ~ 14:30	
柳平水辺公園地区	14:30 ~ 15:10	0:40
移動	15:10 ~ 15:25	
松園水辺公園地区	15:25 ~ 16:05	0:40



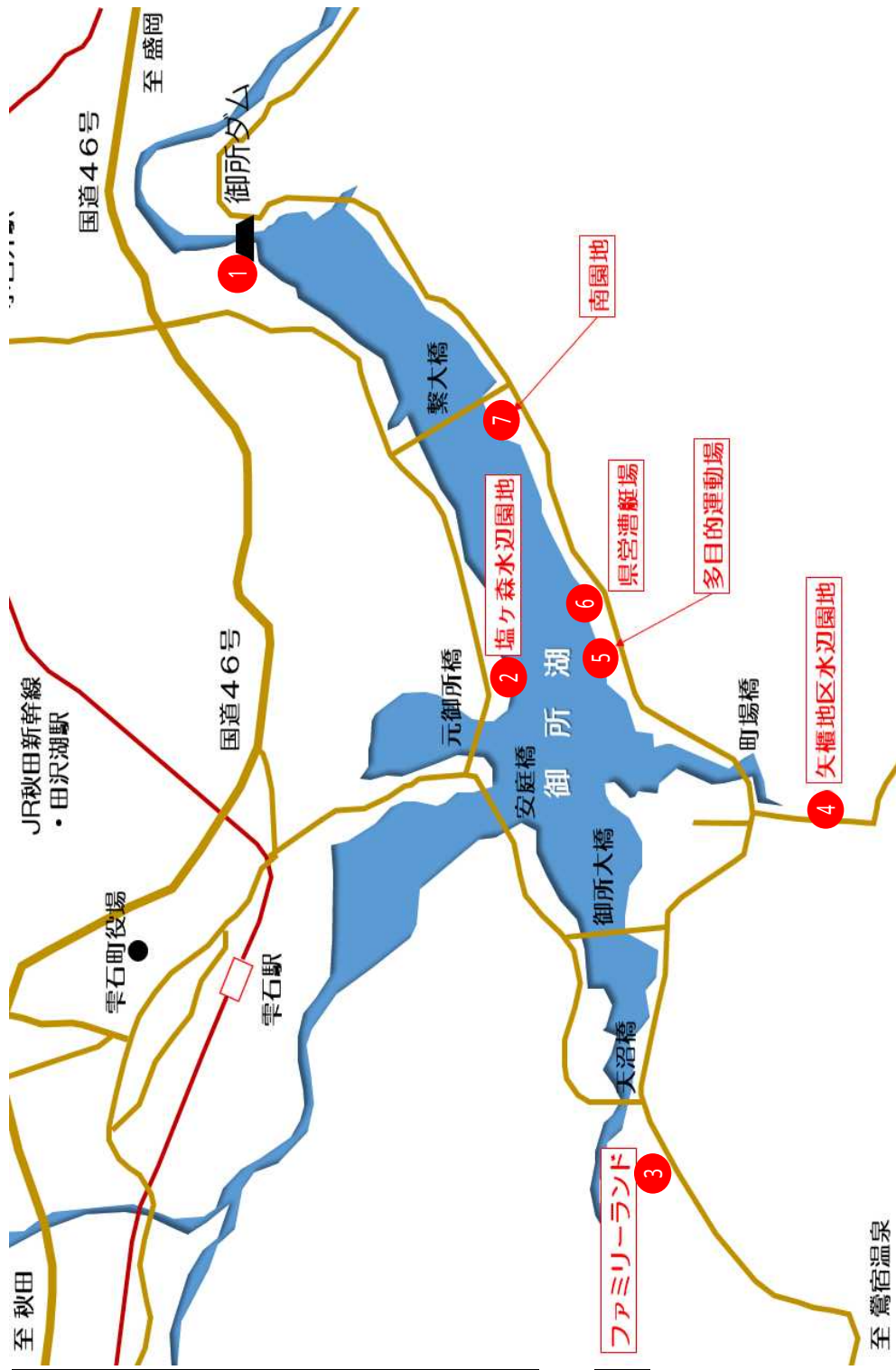


# 御所湖周辺における夏休み前の安全利用点検ルート図

実施予定日：令和3年7月1日

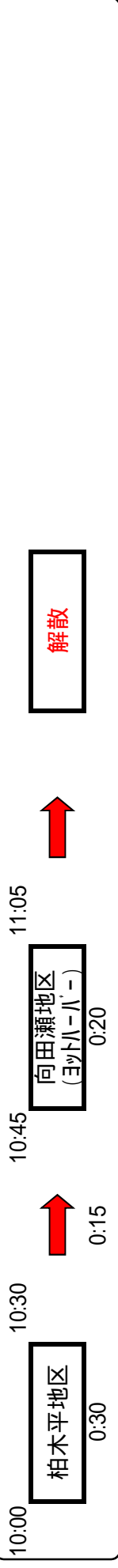
点検箇所名	時間
集合 御所ダム	13:30
御所ダム管理所構内	13:35 ~ 13:50 (3.8km)
塩ヶ森水辺園地	14:00 ~ 14:15 (4.2km)
ファミリーランド	14:25 ~ 14:40 (3.0km)
矢櫃地区水辺園地	14:50 ~ 15:05 (1.8km)
多目的運動場	15:10 ~ 15:25 (1.6km)
泉宮漕艇場	
南園地	15:30 ~ 15:45 (3.1km)
御所ダム	15:55
解散	16:00

ダム名	合同点検実施者
御所ダム	盛岡地方振興局 土木部 道路整備課

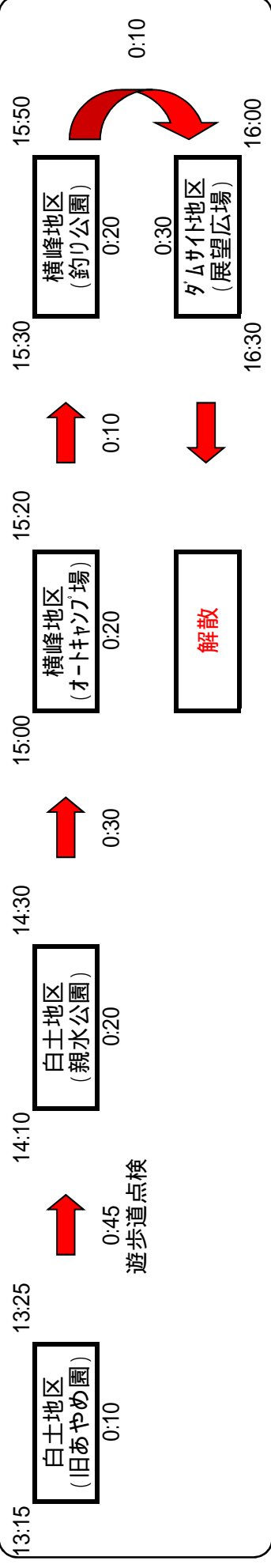


# 夏休み前の安全利用点検行程表（実施予定日：令和3年7月1日）

7月1日(午前)



7月1日(午後)

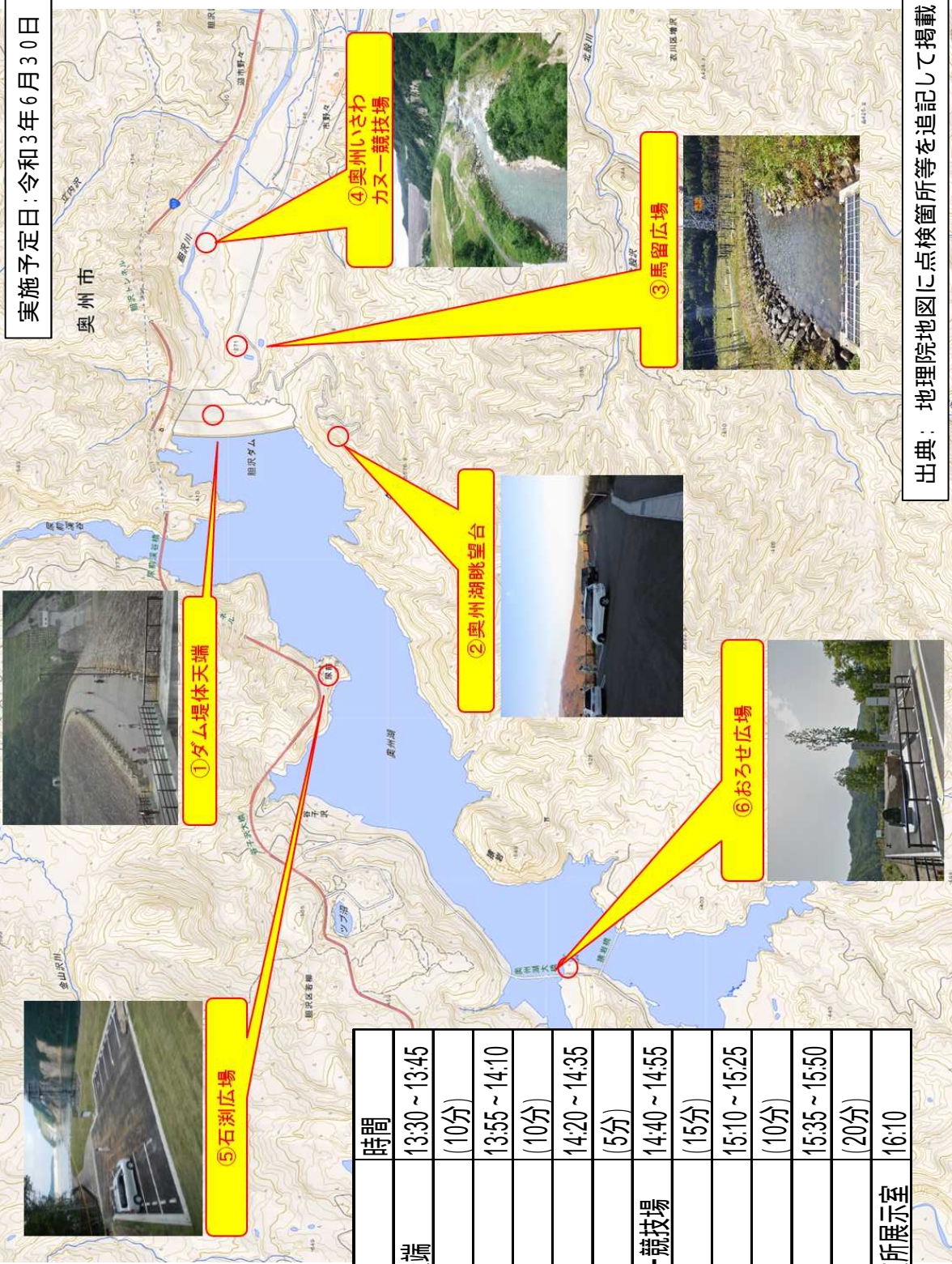








# 夏休み前の安全利用点検「胆沢ダム管内」位置図



実施予定日: 令和3年6月30日

## 【点検工程】

No.	点検箇所名	時間
	胆沢ダム堤体天端	13:30 ~ 13:45 (10分)
	奥州湖眺望台	13:55 ~ 14:10 (10分)
	馬留広場	14:20 ~ 14:35 (5分)
	奥州いさわカヌー競技場	14:40 ~ 14:55 (15分)
	石洲広場	15:10 ~ 15:25 (10分)
	おろせ広場	15:35 ~ 15:50 (20分)
解散	胆沢ダム管理支所展示室	16:10

出典: 地理院地図に点検箇所等を追記して掲載