

河川内の樹木等の伐採者を公募します

酒田河川国道事務所では、最上川・赤川の河川敷に繁茂している樹木の伐採者を公募します。

簡単な条件と資格を満たせば、企業や団体、個人等どなたでも応募でき、**伐採した樹木は無償で持ち帰っていただけます。**

また、伐採した樹木は燃料等としての**自家消費のほか、木材の加工や販売など、営利目的でも使用することができます。**

※伐採に当たっては、河川法の許可を申請していただく必要があります。

【概要】

○伐採箇所 山形県東田川郡庄内町榎木地区の河川敷 3区画（酒田出張所管内）
山形県酒田市飛鳥地区の河川敷 2区画（飽海出張所管内）
山形県酒田市山寺地区の河川敷 1区画（飽海出張所管内）
山形県東田川郡庄内町出川原地区の河川敷 4区画（飽海出張所管内）
山形県東田川郡庄内町狩川地区の河川敷 5区画（飽海出張所管内）
山形県鶴岡市勝福寺地区の河川敷 7区画（赤川出張所管内）
山形県鶴岡市西片屋地区の河川敷 1区画（赤川出張所管内）
<別紙図を参照下さい。赤枠で囲った箇所が対象です。>

○樹種 ヤナギ、ハリエンジュ（ニセアカシア）、オニグルミが主体

○伐採量 本数：10～30本程度（径15～30cm）
1区画：600～9,000㎡程度

○公募予定期間 令和3年6月1日（火）～令和3年12月28日（火）
※一次〆切：令和3年7月1日（木）
それ以降は随時受け付け

○応募資格 公示及び酒田河川国道事務所ホームページで確認願います

○応募方法 規定の応募様式で応募して下さい

○伐採期間 令和3年8月2日～令和4年2月28日

酒田河川国道事務所ホームページにも掲載

URL <http://www.thr.mlit.go.jp/sakata/>

< 発表記者会：酒田記者クラブ、鶴岡記者会、
エフエム山形、酒田エフエム放送、コミュニティ新聞社 >

問い合わせ先

国土交通省東北地方整備局 酒田河川国道事務所
電話 0234-27-3331

副所長（河川）：小山田 等（内線204）

河川管理課長：小野寺 淳（内線331）

公募型伐採区画図(庄内町榎木地区)



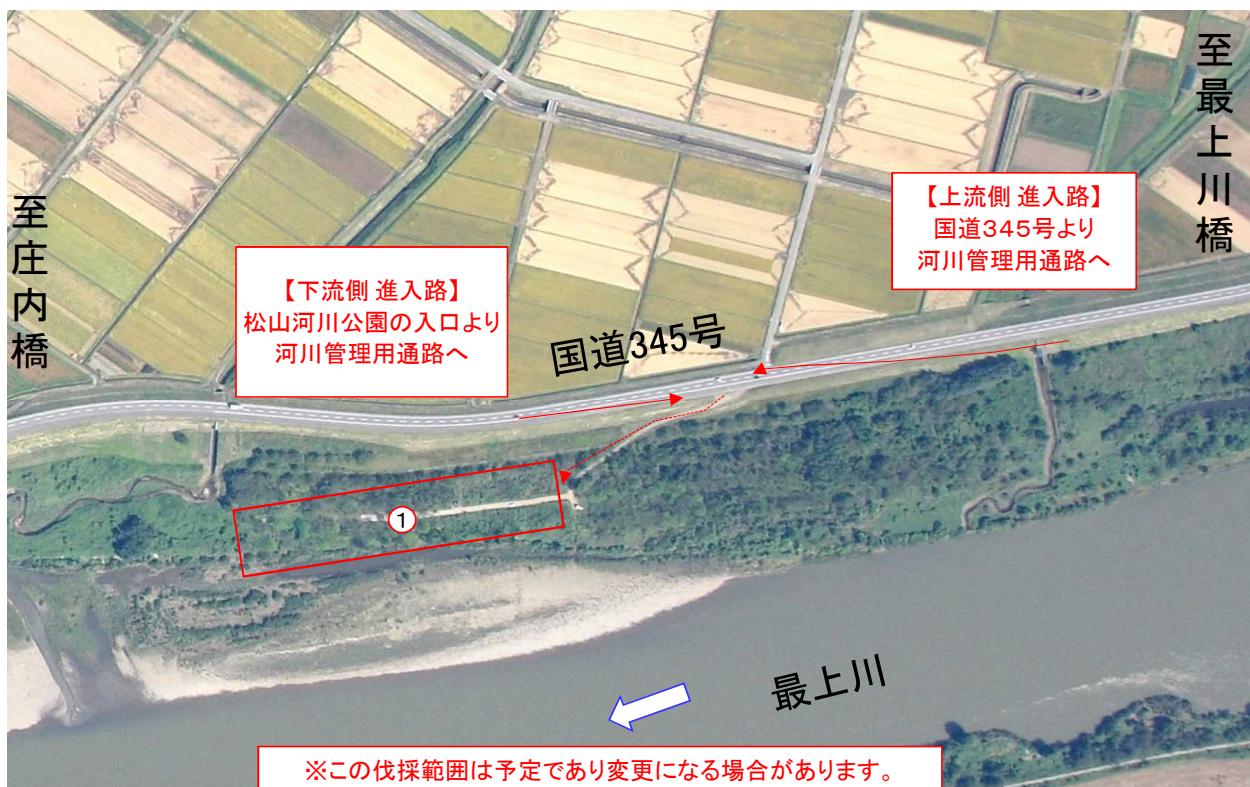
| 区画 | 延長 | 幹本数 (径15~30cm) | 面積 | 区画規模 | |
|----|----------|-------------------|------------------------|----------|----------|
| | | | | 延長 | 奥行き |
| ① | L= 40 m | 約10~15本 | A= 4000 m ² | L= 40 m | W= 100 m |
| ② | L= 170 m | 約10~15本 | A= 3400 m ² | L= 170 m | W= 20 m |
| ③ | L= 80 m | 約10~15本 | A= 2400 m ² | L= 80 m | W= 30 m |

公募型伐採区画図(酒田市飛鳥地区)



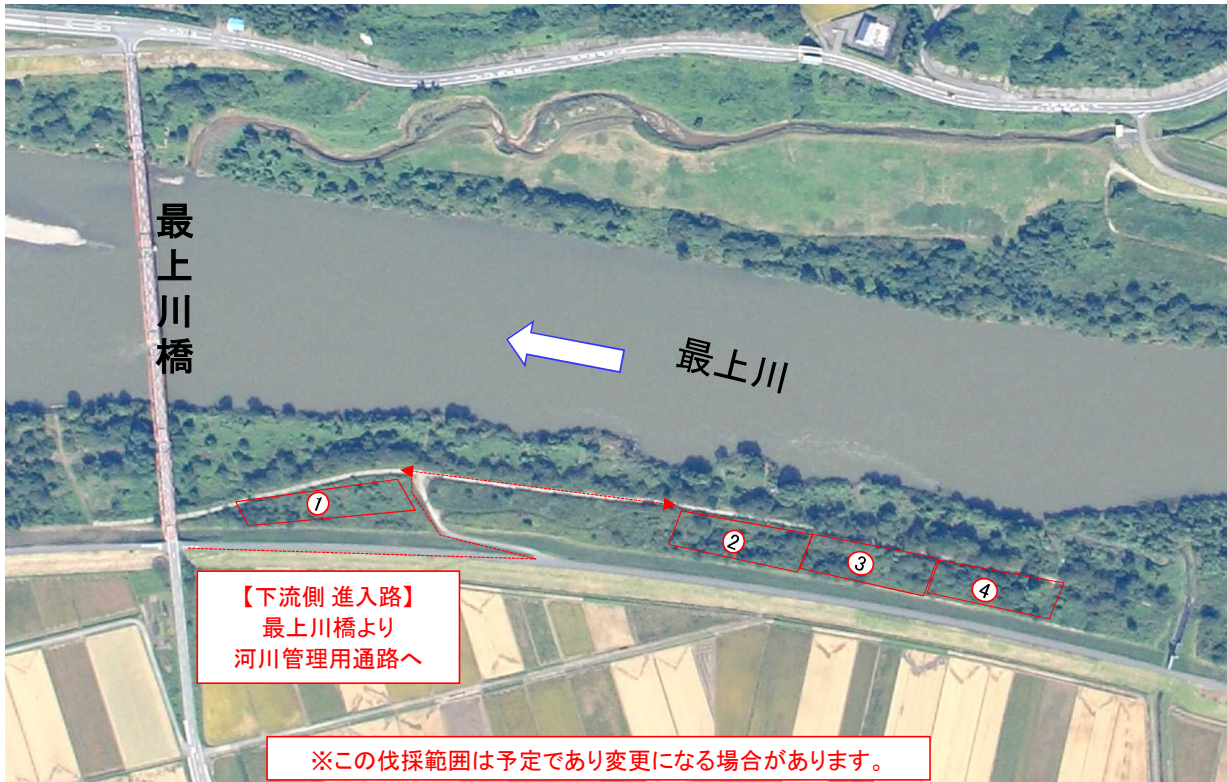
| 区画 | 延 長 | 幹 本 数 (径15~30cm) | 面 積 | 区画規模 | |
|----|---------|---------------------|-------------------------|---------|---------|
| | | | | 延長 | 奥行き |
| ① | L= 90 m | 10~20本程度 | A= 3,600 m ² | L= 90 m | W= 40 m |
| ② | L= 60 m | 10~20本程度 | A= 1,200 m ² | L= 60 m | W= 20 m |

公募型伐採区画図(酒田市山寺地区)



| 区画 | 延 長 | 幹 本 数 (径15~30cm) | 面 積 | 区画規模 | |
|----|----------|---------------------|-------------------------|----------|---------|
| | | | | 延長 | 奥行き |
| ① | L= 300 m | 10~20本程度 | A= 9,000 m ² | L= 300 m | W= 30 m |

公募型伐採区画図(庄内町出川原地区)



| 区画 | 延 長 | 幹 本 数 (径15~30cm) | 面 積 | 区画規模 | |
|----|---------|---------------------|-------------------------|---------|---------|
| | | | | 延長 | 奥行き |
| ① | L= 80 m | 10~20本程度 | A= 1,600 m ² | L= 80 m | W= 20 m |
| ② | L= 60 m | 10~20本程度 | A= 1,200 m ² | L= 60 m | W= 20 m |
| ③ | L= 60 m | 10~20本程度 | A= 1,200 m ² | L= 60 m | W= 20 m |
| ④ | L= 60 m | 10~20本程度 | A= 1,200 m ² | L= 60 m | W= 20 m |

公募型伐採区画図(庄内町狩川地区)



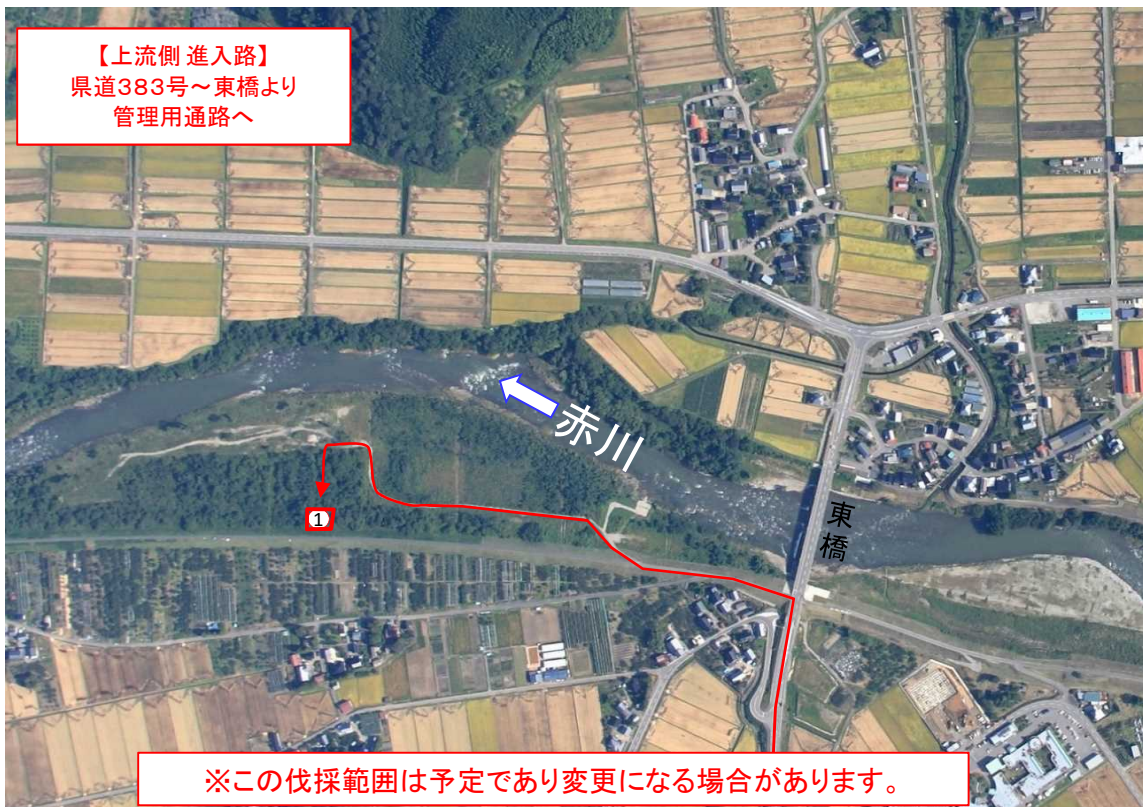
| 区画 | 延 長 | 幹 本 数 (径15~30cm) | 面 積 | 区画規模 | |
|----|----------|---------------------|-------------------------|----------|---------|
| | | | | 延長 | 奥行き |
| ① | L= 240 m | 10~20本程度 | A= 6,000 m ² | L= 240 m | W= 50 m |
| ② | L= 40 m | 10~20本程度 | A= 2,000 m ² | L= 40 m | W= 50 m |
| ③ | L= 40 m | 10~20本程度 | A= 2,400 m ² | L= 40 m | W= 60 m |
| ④ | L= 40 m | 10~20本程度 | A= 2,800 m ² | L= 40 m | W= 70 m |
| ⑤ | L= 80 m | 10~20本程度 | A= 6,400 m ² | L= 80 m | W= 80 m |

公募型伐採区画図(鶴岡市勝福寺地区)



| 区画 | 延 長 | 幹 本 数 (径15~30cm) | 面 積 | 区画規模 | |
|----|---------|---------------------|------------------------|---------|---------|
| | | | | 延長 | 奥行き |
| ① | L= 40 m | 30~40本 | A= 1000 m ² | L= 40 m | W= 25 m |
| ② | L= 60 m | 30~40本 | A= 900 m ² | L= 60 m | W= 15 m |
| ③ | L= 30 m | 30~40本 | A= 750 m ² | L= 30 m | W= 25 m |
| ④ | L= 30 m | 30~40本 | A= 750 m ² | L= 30 m | W= 25 m |
| ⑤ | L= 30 m | 30~40本 | A= 900 m ² | L= 30 m | W= 30 m |
| ⑥ | L= 25 m | 30~40本 | A= 1000 m ² | L= 25 m | W= 40 m |
| ⑦ | L= 20 m | 30~40本 | A= 900 m ² | L= 20 m | W= 45 m |

公募型伐採区画図(鶴岡市西片屋地区)



| 区画 | 延 長 | 幹 本 数 (径15～30cm) | 面 積 | 区画規模 | |
|----|---------|---------------------|-----------------------|---------|---------|
| | | | | 延長 | 奥行き |
| ① | L= 20 m | 10～20本程度 | A= 600 m ² | L= 20 m | W= 30 m |