

## 安全利用点検を実施しました

～ゴールデンウィーク前に13施設の点検、2箇所を改善～

最上川流域を管理する新庄河川事務所では、河川の水辺がスポーツやレクリエーション活動の場として多くの皆様に利用されていることをふまえ、ゴールデンウィーク前に13施設を点検しました。

点検の結果、損傷などの問題のあった2箇所について、応急的措置を行うなど必要な対策をとっています。

河川の利用にあたっては、安全に十分配慮されるようお願いいたします。また、新型コロナウイルス感染拡大の防止に、ご理解とご協力をお願いいたします。

○実施期間 令和3年4月13日（火）～4月19日（月）


○点検者 河川管理者が点検しました。

※新型コロナウイルス感染拡大防止の観点より、点検は人との距離を確保しながら、マスクの着用、手洗い等の感染防止対策を徹底し、必要最小限の人員で実施しました。

<利用にあたっての留意事項>

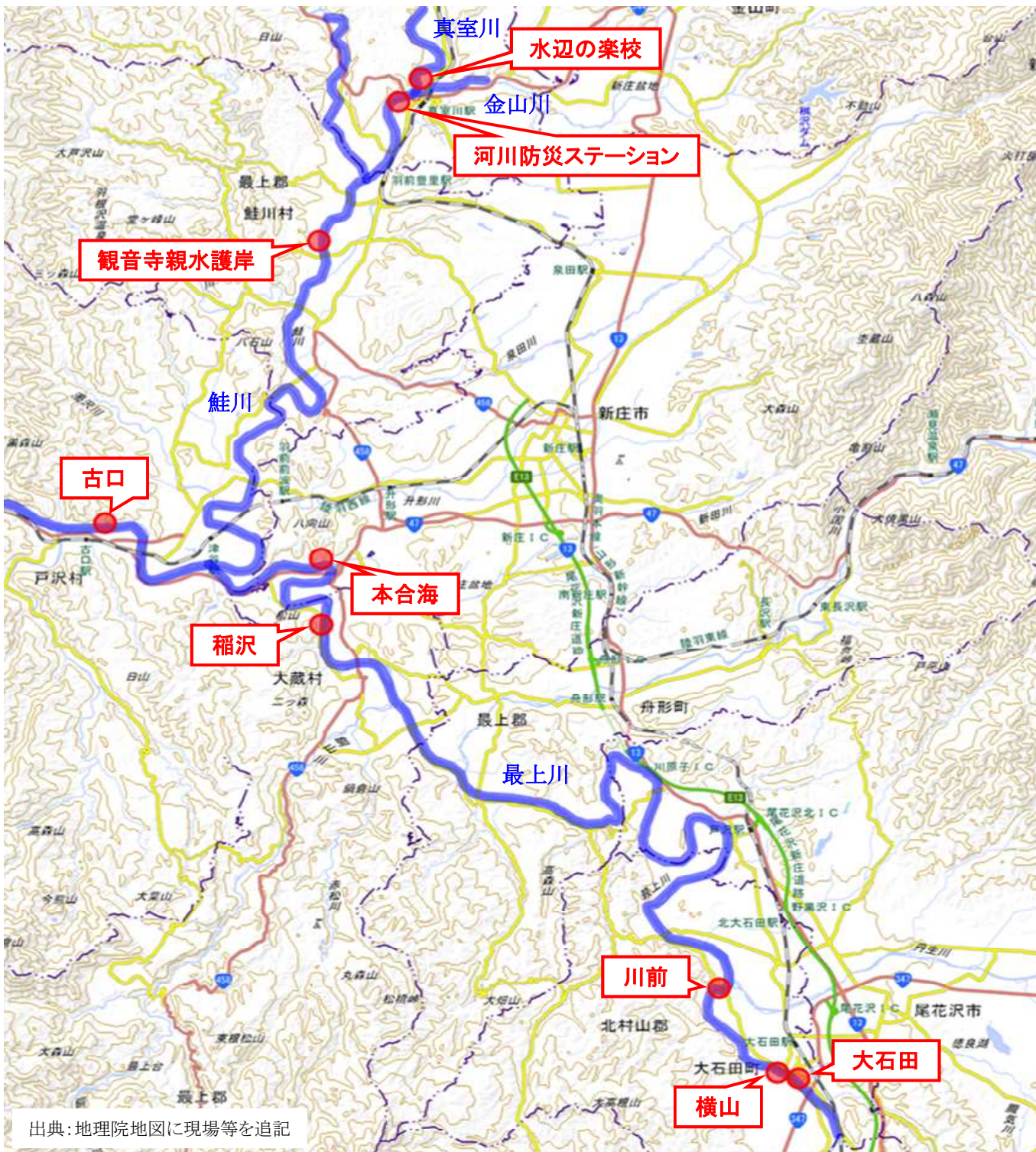
河川等は、本来降雨による増水など、自然現象による危険性を持ち合わせています。利用の際は、利用者自らの責任により回避に努めていただく必要があります。

### 《発表記者会：新庄新聞放送記者会》

問い合わせ先	
 国土交通省	国土交通省 東北地方整備局 新庄河川事務所 TEL 0233-22-0275
	技術副所長 <small>やまかげ</small> 山影 <small>しゅうじ</small> 修司 (内線204)
	管理課長 <small>いわた</small> 岩田 <small>たかゆき</small> 貴之 (内線331)

# GW前における水辺の安全利用点検

## ～新庄河川事務所（河川施設）～



### 鮭川出張所管内（4月15日実施）

#### ●主な点検場所

- ・水辺の楽校
- ・河川防災ステーション
- ・観音寺親水護岸

#### ●点検項目

施設にかかる低水護岸、散策道・遊歩道、土堤、管理用通路、高水敷、防災ステーション等

### 鳥越出張所管内（4月19日実施）

#### ●主な点検地区

- ・稲沢、本合海、古口

#### ●点検項目

船着場、高水敷、堤防、管理用通路、排水機場、公園施設、低水護岸、散策路、水面利用等

### 大石田出張所管内（4月13日実施）

#### ●主な点検地区

- ・横山、大石田、川前

#### ●点検項目

船着場、親水公園、特殊堤、下川原公園等

＝河川施設に関する問い合わせ先＝  
新庄河川事務所 管理課長 岩田 貴之  
0233-22-0275（内線331）

**【河川・全13施設の点検のうち、問題があった2箇所の対応】**

河川名 砂防名	市町村名	点検箇所名	問題のあつた施設等	点検結果	応急的措置実施内容	今後の対応
				破損・損傷等不具合状況	措置内容	対応方針
最上川	大石田町	親水公園	排水樋管 関する施設	転落防止柵の損傷	ロープ設置	補修済
最上川	大石田町	横山特殊堤	高水敷 散策路	転落防止柵の損傷	木板設置	補修済

**■点検状況**



大石田出張所管内 親水公園での点検状況



鮭川出張所管内 水辺の学校での点検状況

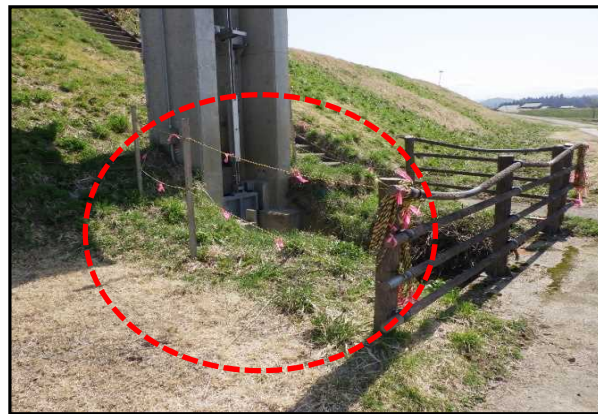
**■点検で問題のあった箇所の処置状況(例)**

○親水公園

大石田第二排水樋管吐口側水路の転落防止柵補修を実施



(措置前)



(措置後)