

令和2年12月4日

【結果速報】第5回冬タイヤ装着率調査！

装着率98.4%－青森の冬は100%が絶対条件です

～あたりまえの日常を壊さない為の備えを！～

★撮影：青森市萱野高原_冬の星座
の象徴“昇るオリオン”

これからの本格的な青森の冬を
安全運転で乗り切りましょう！！

国土交通省青森河川国道事務所では、「早めの冬タイヤ装着運動」の一環として、2箇所の道の駅(なみおか・とわだ)で今季5回目の冬タイヤ装着率調査を実施しました。(R2.12.3) ※詳細は「別添資料」参照

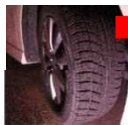
結果としては、2駅平均の装着率**98.4%**で、前回調査結果92.2%(R2.11.26)と比較すると**6.2%の増**となり、装着率が概ね100%に達しました。

なみおか★アップルヒル(青森市浪岡)

277台のうち274台が装着 **3.7%増加**
98.9%(前回調査 95.2%(R2.11.26))
※前年同時期_概ね100%に達し、未実施

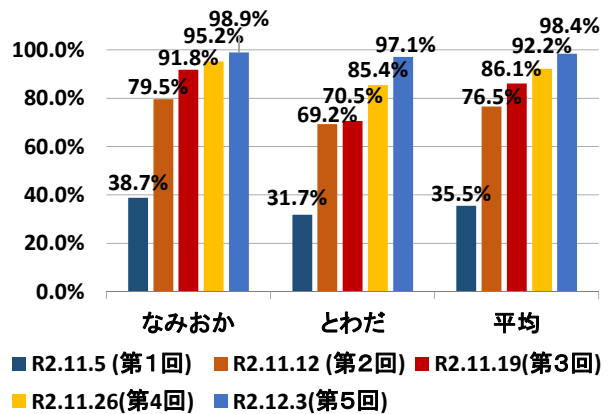
とわだ★とわだぴあ(十和田市伝法寺)

102台のうち99台が装着 **11.7%増加**
97.1%(前回調査 85.4%(R2.11.26))
※前年同時期_概ね100%に達し、未実施



■装着率が概ね100%に達したことから、
冬タイヤ装着率調査を終了いたします。
ご協力ありがとうございました。

今シーズン調査結果推移



❁冬道運転の過信は事故のもと❁

「スタッドレスを装着しているから大丈夫」「四輪駆動車だから大丈夫」「冬道運転には慣れているから大丈夫」...その過信が重大な事故に繋がる恐れがあります。

冬道走行にあたっては、時間に余裕を持ち・スピードを抑え・車間距離を十分にとる...等、より一層の安全運転をお願いします。

＜発表記者会：青森県政記者会、建設関係専門紙、津軽新報社＞

問い合わせ先

国土交通省 東北地方整備局 青森河川国道事務所

住所：青森市中央三丁目20-38 電話：017-734-4521(代表)

道路管理第一課長 大館 秀明(内線431)

保全対策官 船水 和夫(内線405)

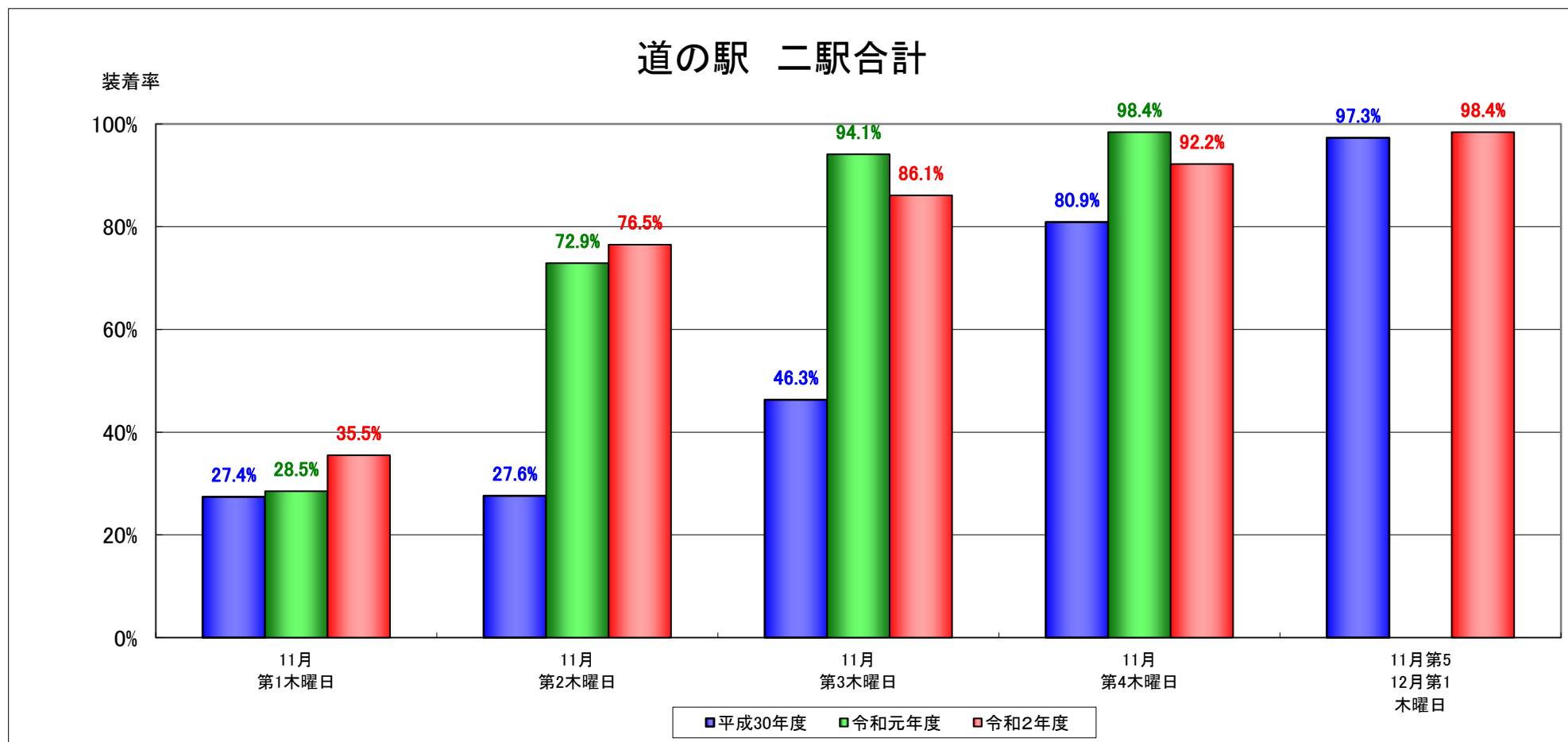
★青森河川国道事務所
ツイッターで速報をチェック！



冬タイヤ装着率
道の駅「なみおか」「とわだ」合計(過去二年との比較)

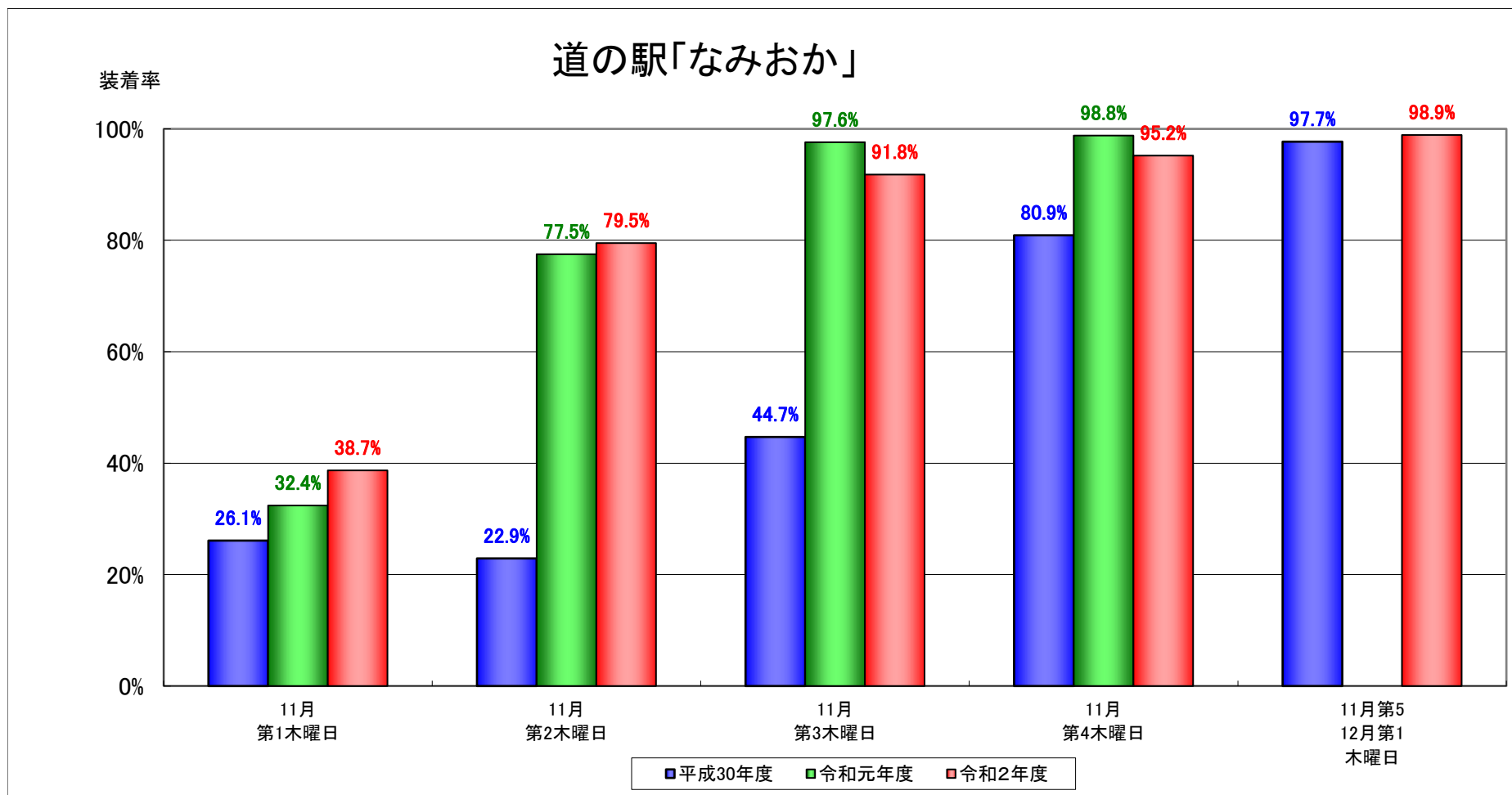
平成30年度
令和元年度
令和2年度

別添資料



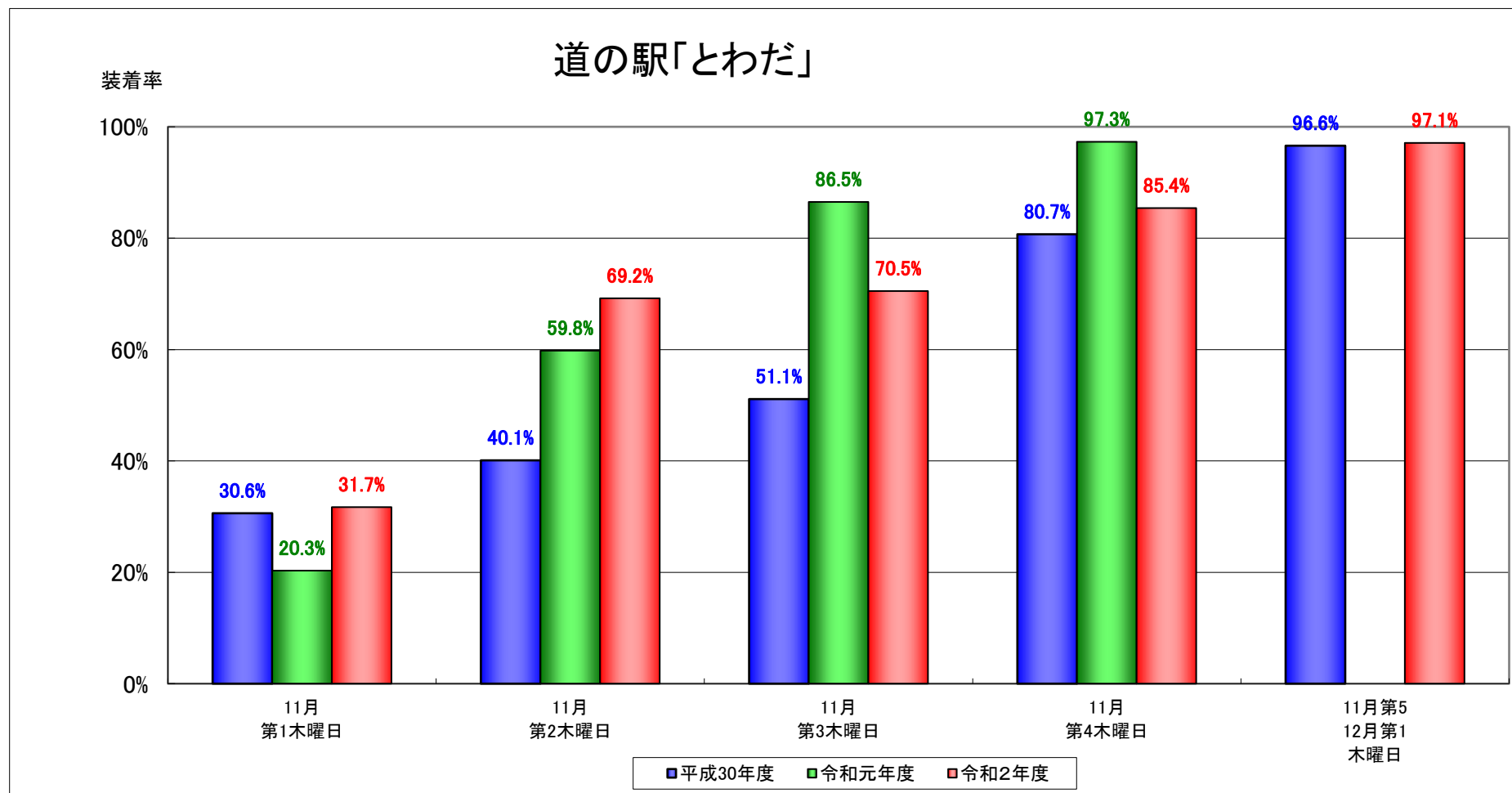
冬タイヤ装着率
道の駅「なみおか」(過去二年との比較)

平成30年度
令和元年度
令和2年度



冬タイヤ装着率
道の駅「とわだ」(過去二年との比較)

平成30年度
令和元年度
令和2年度



冬タイヤ装着率データ

【道の駅 なみおか】

調査日	総数			県内ナンバー			県外ナンバー		
	調査台数	装着台数	装着率	調査台数	装着台数	装着率	調査台数	装着台数	装着率
R2.11.5	331	128	38.7%	317	122	38.5%	14	6	42.9%
R2.11.12	308	245	79.5%	288	231	80.2%	20	14	70.0%
R2.11.19	305	280	91.8%	288	264	91.7%	17	16	94.1%
R2.11.26	313	298	95.2%	290	275	94.8%	23	23	100.0%
R2.12.3	277	274	98.9%	267	264	98.9%	10	10	100.0%

前年同時期においては、装着率が概ね100%に達しており、調査を終了していたため前年との比較はありません。

【道の駅 とわだ】

調査日	総数			県内ナンバー			県外ナンバー		
	調査台数	装着台数	装着率	調査台数	装着台数	装着率	調査台数	装着台数	装着率
R2.11.5	278	88	31.7%	253	77	30.4%	25	11	44.0%
R2.11.12	130	90	69.2%	110	75	68.2%	20	15	75.0%
R2.11.19	112	79	70.5%	102	70	68.6%	10	9	90.0%
R2.11.26	137	117	85.4%	120	102	85.0%	17	15	88.2%
R2.12.3	102	99	97.1%	93	91	97.8%	9	8	88.9%

前年同時期においては、装着率が概ね100%に達しており、調査を終了していたため前年との比較はありません。

【2駅 合計】

調査日	総数			県内ナンバー			県外ナンバー		
	調査台数	装着台数	装着率	調査台数	装着台数	装着率	調査台数	装着台数	装着率
R2.11.5	609	216	35.5%	570	199	34.9%	39	17	43.6%
R2.11.12	438	335	76.5%	398	306	76.9%	40	29	72.5%
R2.11.19	417	359	86.1%	390	334	85.6%	27	25	92.6%
R2.11.26	450	415	92.2%	410	377	92.0%	40	38	95.0%
R2.12.3	379	373	98.4%	360	355	98.6%	19	18	94.7%

前年同時期においては、装着率が概ね100%に達しており、調査を終了していたため前年との比較はありません。

※速報値のため、普通車・大型車別のデータは記載していません。