

平成30年11月12日  
東北地方整備局  
磐城国道事務所

国道6号・49号（いわき市内）の除雪作業の  
安全を祈念し「除雪車出動式」を行います  
～子供たちによる除雪機械の「鍵引渡し」を行います～

本格的な冬の到来の前に、冬道の安全と円滑な交通の確保及び除雪作業の安全を祈念し、「除雪車出動式」を執り行います。

除雪車出動式の中で、三和保育所のこども達から除雪担当者へ、除雪車の鍵の引渡しを予定しています。

なお、除雪現場の第一線で永年にわたり除雪作業に従事し、冬期交通の確保に貢献された方に対し「除雪従事功労者表彰」を行います。

また、冬道対策の不十分な車両による交通事故防止とスタック車両による交通障害防止のため、関係機関と合同で早めの冬タイヤ装着を呼びかけるチラシ配布を行います。

○除雪車出動式

日時：平成30年11月15日（木）10：30～11：30  
※出動式の前段に受注者主催による安全祈願祭（神事10:30～）  
があります

場所：いわき市三和町合戸字中館下21  
磐城国道事務所 三和建設機械格納庫構内

○冬道対策の呼びかけ及びチラシの配付

日時：平成30年11月15日（木）13：30～14：30  
場所：いわき市三和町中寺地内  
国道49号下り側 中寺パーキング

参加団体：磐城国道事務所  
東日本高速道路（株）東北支社 いわき管理事務所  
いわき中央警察署  
いわき中央地区交通安全協会  
三和地区交通安全対策協議会  
一般社団法人 日本自動車連盟 福島支部

発表記者会等：いわき記者会、いわき記者クラブ、いわき市ふるさと発信課

[問い合わせ先]

○除雪車出動式

国土交通省 東北地方整備局 磐城国道事務所  
平維持出張所長 <sup>さの</sup>佐野 <sup>つとむ</sup>勉 TEL 0246-28-0644

○冬道対策の啓発活動

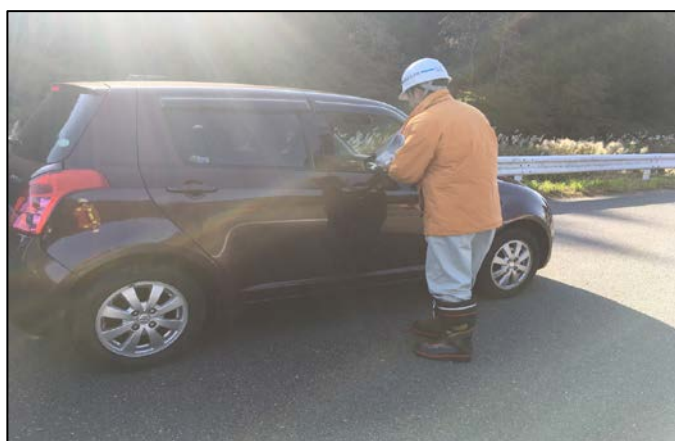
国土交通省 東北地方整備局 磐城国道事務所  
管理課長 <sup>おもて</sup>表 <sup>やすひろ</sup>康弘 TEL 0246-23-0964（内線431）

【参考】

## ○実施場所



## ○出動式・啓発活動の様子



## ○除雪作業とは？

冬期における安全な通行を確保するために、凍結抑制剤を散布して、路面が凍結しないようにします。

また、路面に雪が積もった場合は、除雪車等を使って路面の雪を取り除きます。



# 早めの冬タイヤ交換で 安心ドライブを

～積雪・凍結道路のノーマルタイヤ走行は道路交通法違反です～

## 【福島県道路交通規則】抜粋

第11条 道路交通法第71条第6号の規定に基づき定める車両等の運転者が守らなければならない事項は、次の各号に掲げるものとする。

- (1) 積雪又は凍結している道路において、駆動輪(他の車両に牽[けん]引される車両にあつては後輪)にタイヤチェーン又は全輪にスノータイヤ(接地面の突出部の磨耗が50パーセント以下のものに限る。)を取りつける等すべし止めの措置を講じないで自動車(小型特殊自動車を除く。)又は原動機付自転車を運転しないこと。

浜通りも路面凍結や降雪があります。  
冬タイヤの早期装着を！



国道49号 福島県いわき市三和町地内

国道6号・49号の冬みち情報はこちらから



パソコンから

<http://www.thr.mlit.go.jp/iwaki/>

磐城国道

検索



ケータイから

<http://keitai.thr.mlit.go.jp/iwaki/>



東北地方整備局  
福島県

磐城国道事務所  
いわき中央警察署

TEL:0246-23-2211

TEL:0246-26-2121



# 冬みち情報の確認と

国道49号を  
ご利用の皆様へ

# 「冬タイヤの装着」 「大型車両には早めのチェーン装着」

❗ 坂の勾配が5%以上になると再発進が難しくなります。

