

米代川河川内の樹木伐採者を公募します

～伐採した樹木は、お持ち帰りいただけます～

能代河川国道事務所では、米代川の河川敷に繁茂している樹木の伐採者を募集します。

必要な条件と資格を満たせば、どなたでも応募できます。

伐採した樹木は、薪や農作業など個人消費のほか、販売にも使用が可能です。

※伐採にあたっては、河川法の許可を申請して頂く必要があります。

【目的】

河川区域内の樹木は、洪水時に流れを阻害したり、河川巡視時に視界を遮り監視の妨げになったりと河川管理の支障となっている箇所があります。

河川区域内の樹木については、計画的に伐採を行っておりますが、多くの費用を要しています。

そのため、伐採者の公募を行い、地域のニーズを踏まえつつ、地域の協力を得ることで、伐採費用の縮減と伐採木の有効活用を図っていく取り組みです。

【概要】

- 公募名称 能代河川国道事務所管内河川区域内樹木採取
- 伐採箇所 北秋田市舟場地区（米代川右岸 秋田内陸線米代川橋梁下流） 11区画
北秋田市鷹巣地区（米代川右岸 鷹巣橋上流） 10区画
北秋田市摩当地区（米代川左岸 栄橋下流） 5区画
北秋田市栄地区（米代川右岸 栄橋上流） 10区画
計 36区画
- 伐採時期 平成29年10月31日（火）～ 平成29年12月5日（火）
- 主な樹種 ハリエンジュ（ニセアカシア）など
- 公募期間 平成29年9月15日（金）～ 平成29年10月5日（木）
- 応募方法 能代河川国道事務所ホームページから申込様式をダウンロードするか、能代河川国道事務所河川管理課及び鷹巣出張所にて配布します。
公募説明書をご確認の上、所定の応募様式に必要事項を記載してお申し込みください。

※能代河川国道事務所ホームページ <http://www.thr.mlit.go.jp/noshiro/>

<発表記者会：秋田県県政記者会、能代市記者クラブ、
北秋田市記者クラブ、大館市記者クラブ>

問い合わせ先		
国土交通省 東北地方整備局 能代河川国道事務所		
TEL 0185-70-1246（河川管理課）		
TEL 0186-62-1226（鷹巣出張所）		
河川管理課長	ヨシダ 吉田 久	ヒサン （内線331）
鷹巣出張所長	サトウ 佐藤 徹志	テツシ （内線21）

公募型樹木伐採 箇所図

■ 米代川右岸：北秋田市舟場地区（河口から約43km）



公募型樹木伐採 平面図・区画図 (舟場地区)



区画: 11区画

樹種: ハリエングジュ(ニセアカシア)

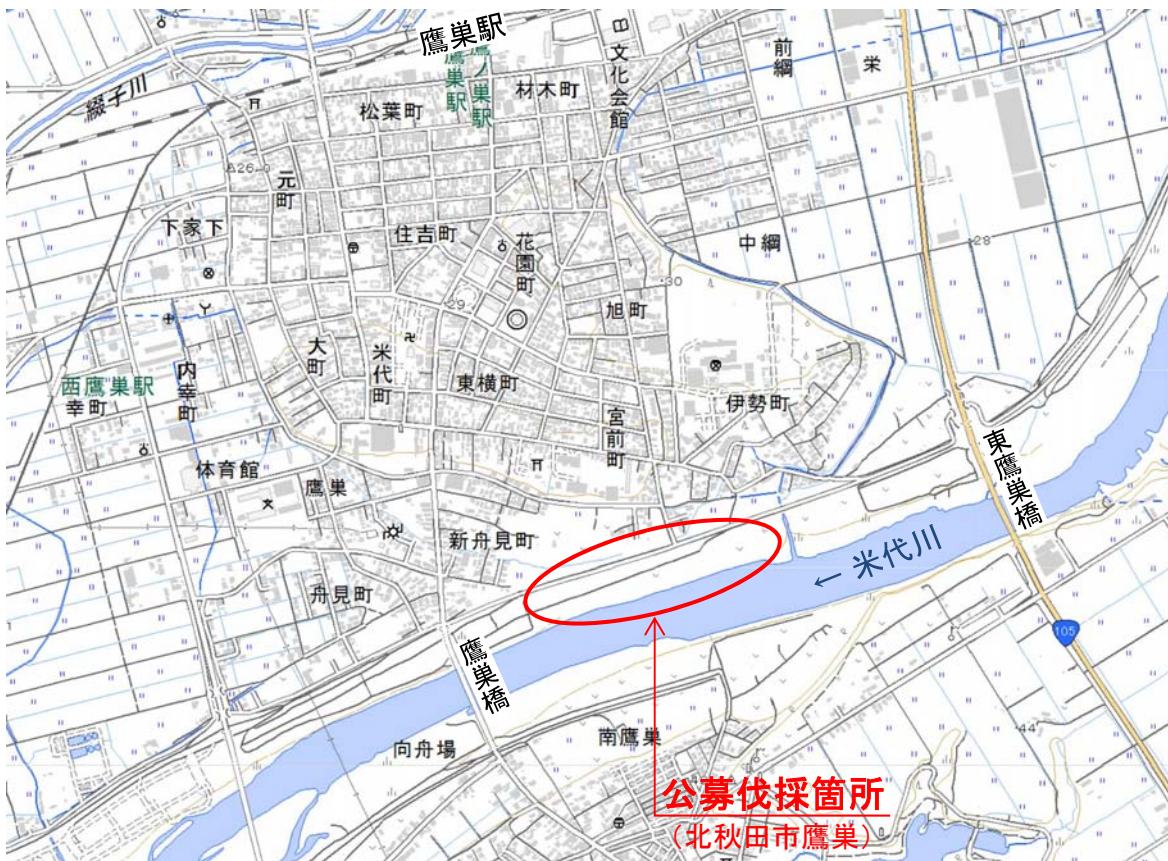
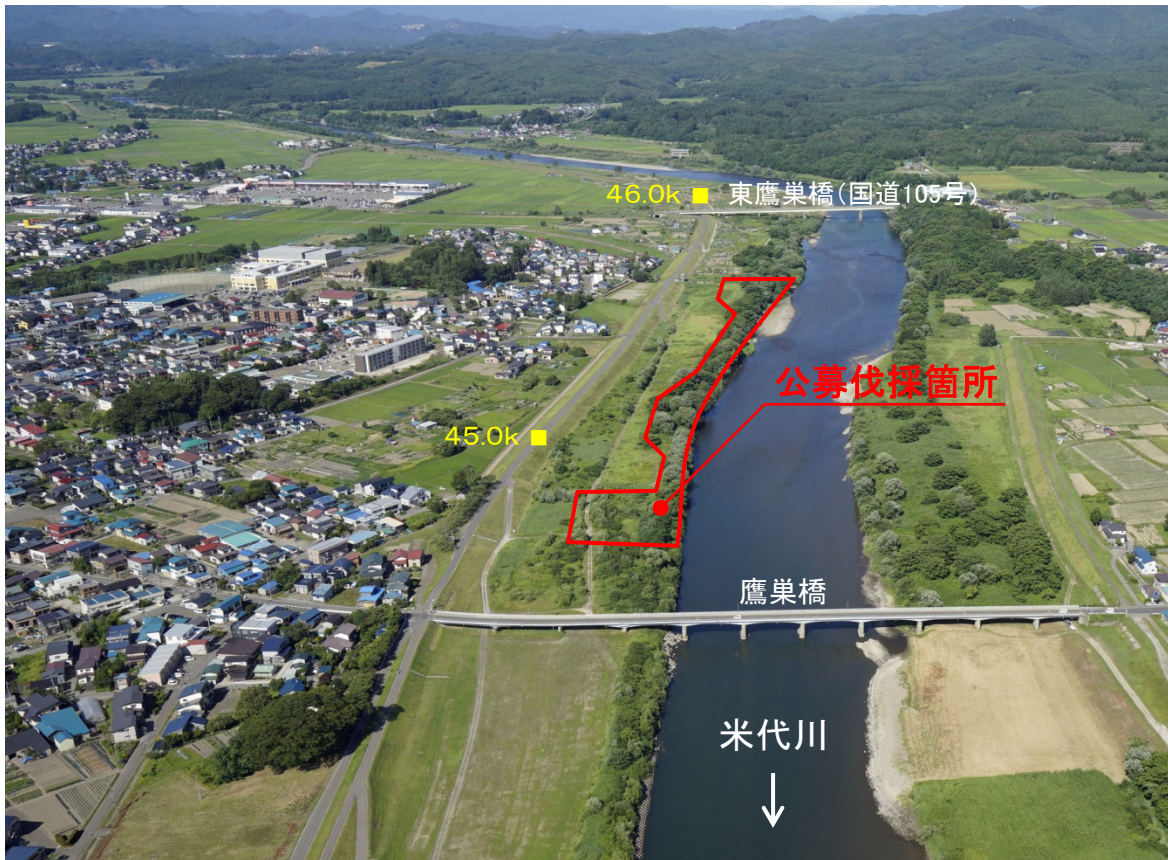
伐採面積: 33,000m²

(1区画あたり約3,000m²)

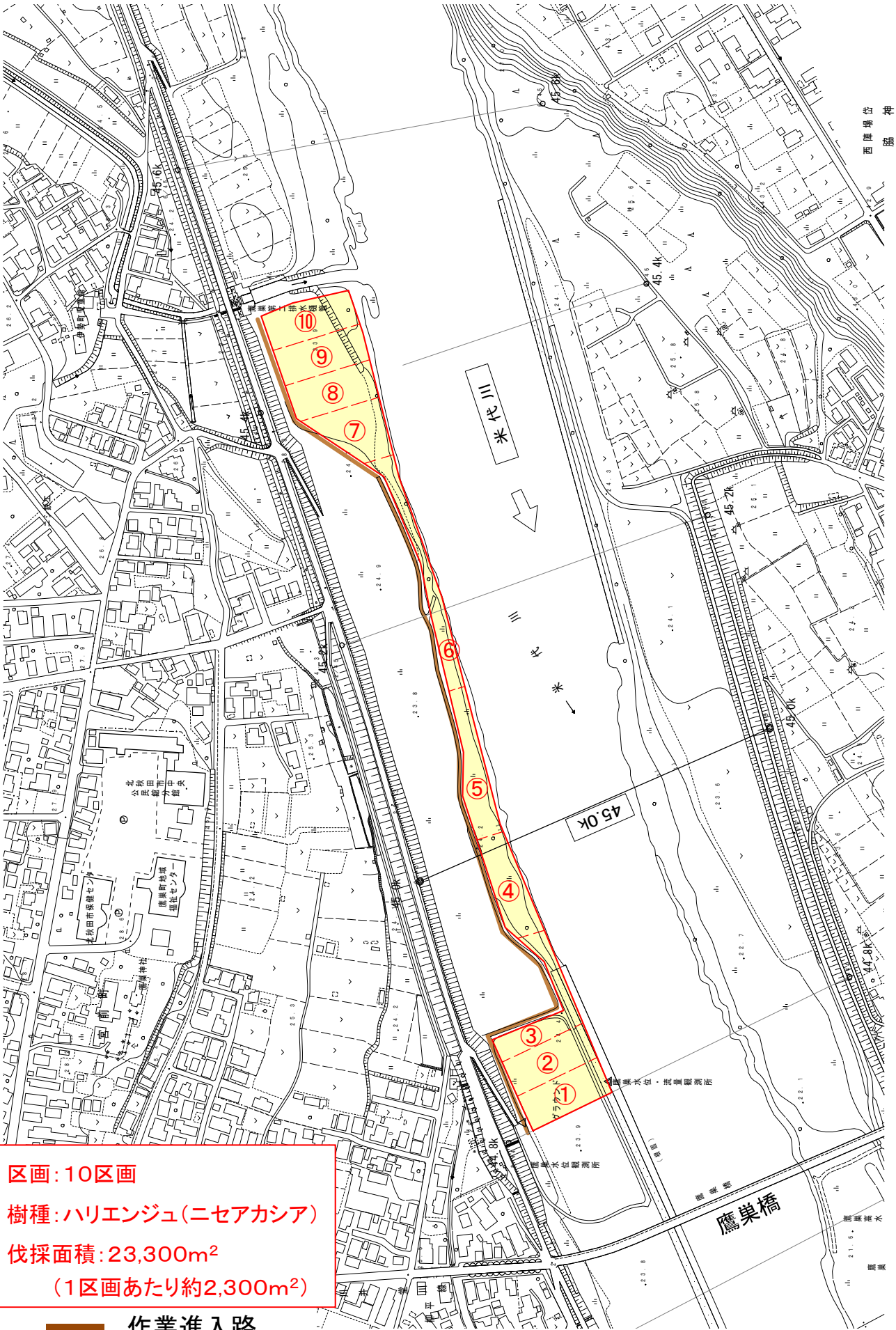
— 作業進入路

公募型樹木伐採 箇所図

■ 米代川右岸:北秋田市鷹巣地区 (河口から約45km)

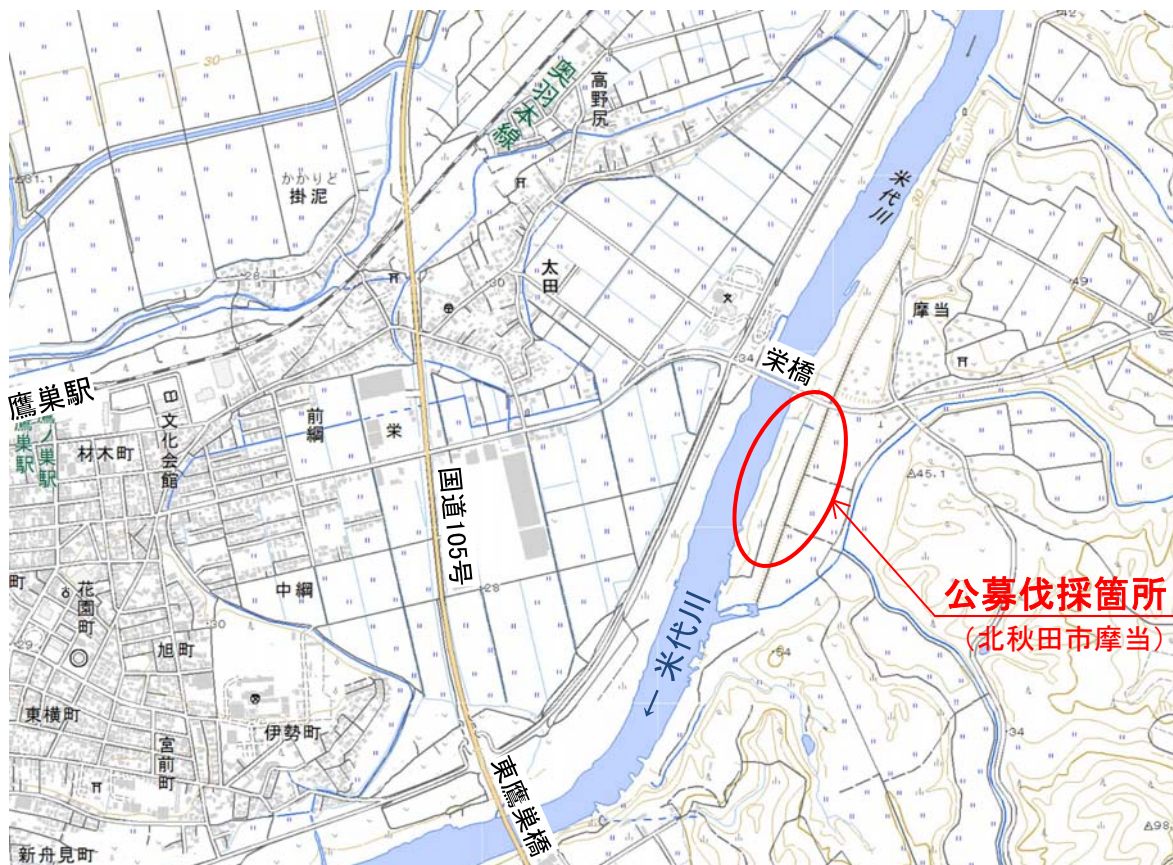


公募型樹木伐採 平面図・区画図 (鷹巣地区)



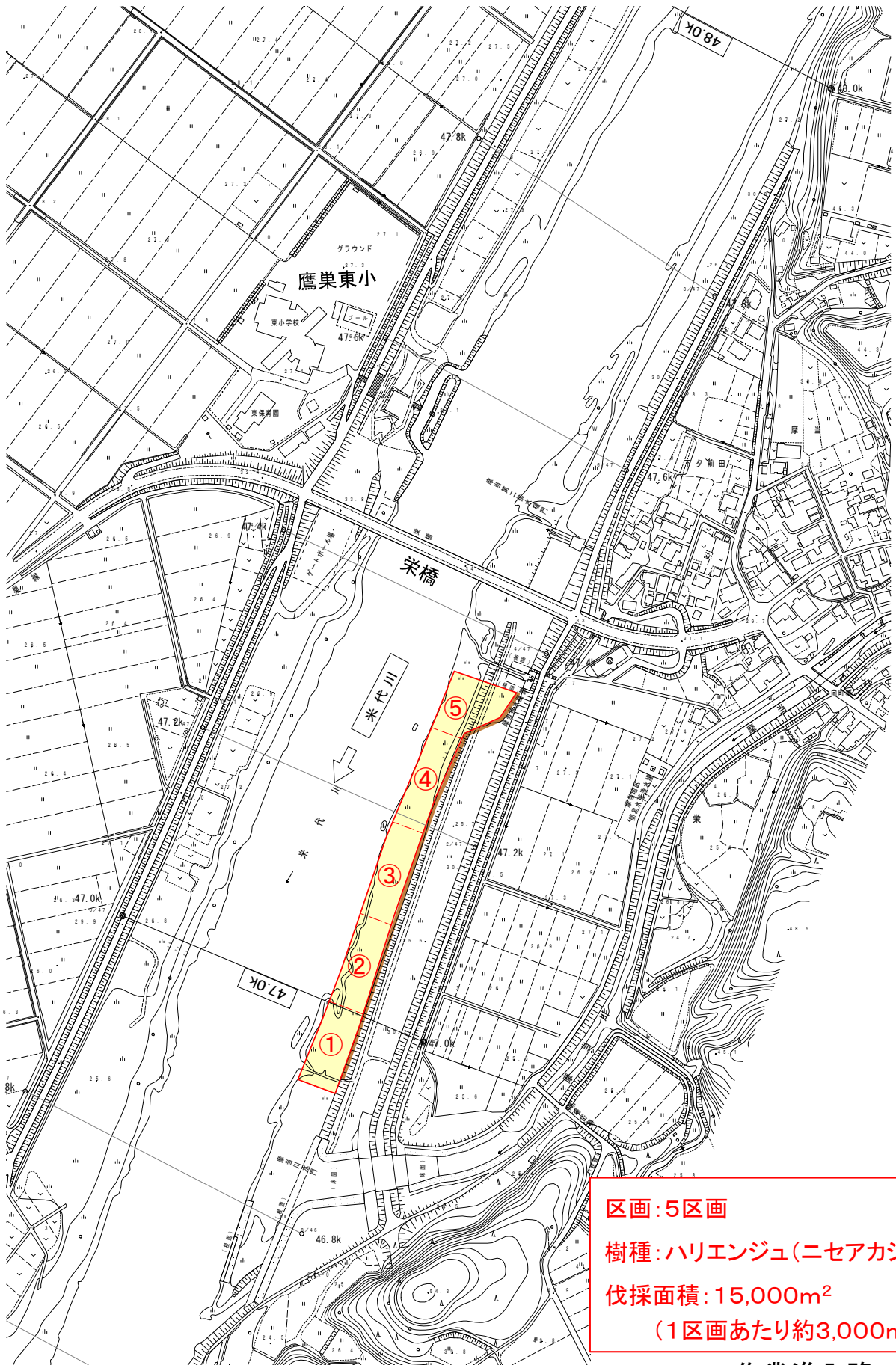
公募型樹木伐採 箇所図

■ 米代川左岸：北秋田市摩当地区（河口から約47km）



出典：国土地理院ウェブサイト

公募型樹木伐採 平面図・区画図 (摩当地区)

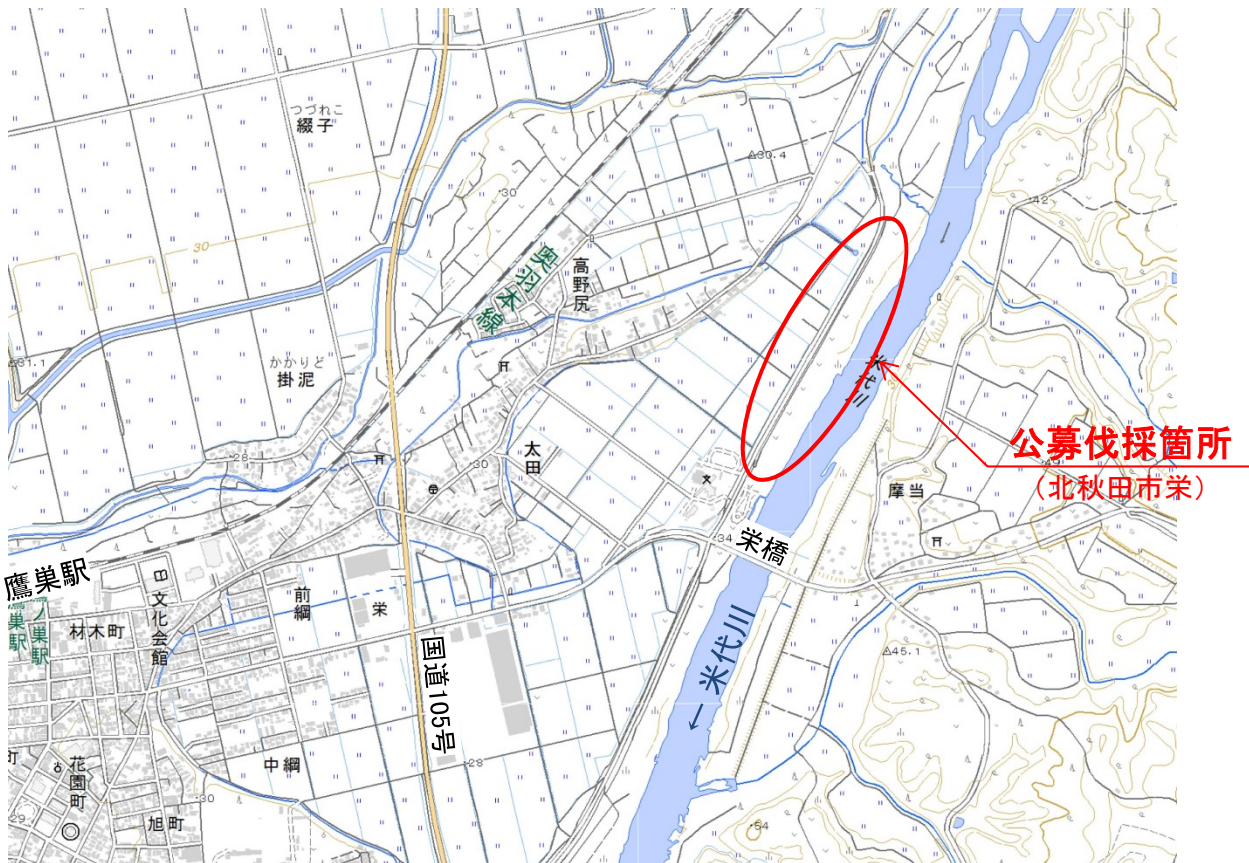


区画: 5区画
樹種: ハリエンジュ(ニセアカシア)
伐採面積: 15,000m²
(1区画あたり約3,000m²)

作業進入路

公募型樹木伐採 箇所図

■ 米代川右岸：北秋田市栄地区（河口から約48km）



出典：国土地理院ウェブサイト

公募型樹木伐採 平面図・区画図 (栄地区)

