

一般国道7号 酒田市落野目地内（広田IC） 夜間通行止めのお知らせ

国土交通省酒田河川国道事務所では、酒田市落野目地内（広田IC）の国道7号広田1号溝橋の補修工事のため、**国道47号新庄方面の夜間通行止め実施いたします。**

なお、迂回路は、**国道47号余目酒田道路（酒田市東大町～新堀）**をご利用ください。

通行される皆様にはご不便をおかけしますが、ご理解とご協力をお願いいたします。

記

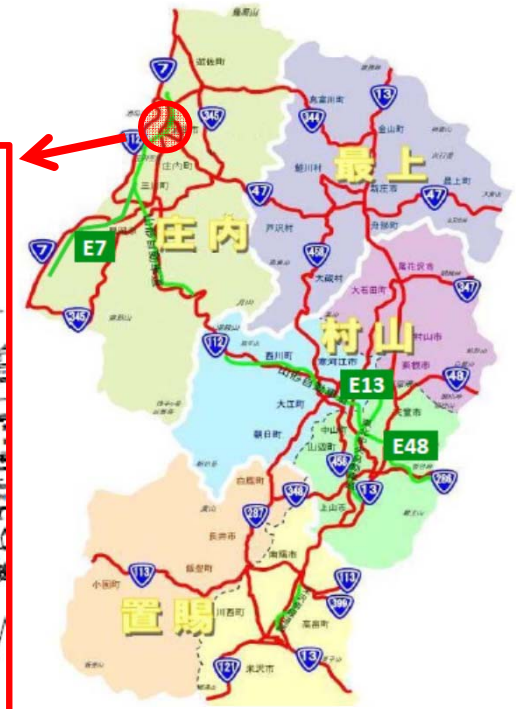
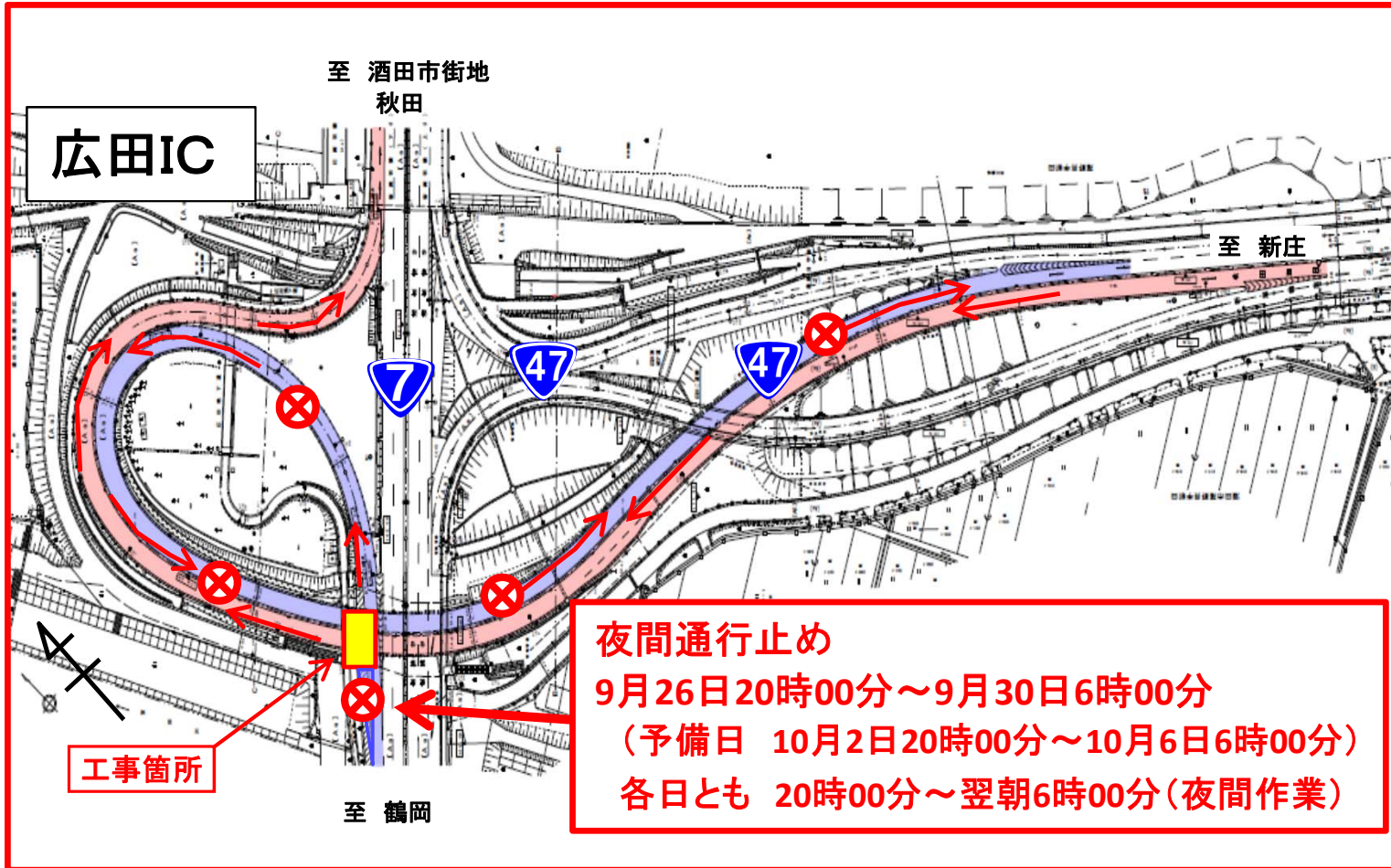
- 規制箇所：**国道7号** やまがたけんさかたしおちのめ **山形県酒田市落野目地内** 別紙1
ひろた **広田IC 下り線 オフランプ（新庄方面入り口部）**
つるおか **（国道7号鶴岡方面から国道47号新庄方面へ）**
しんじょう
- 規制内容：**夜間通行止め**
※上記箇所は、高さ4.1mを超える特殊車両は10月20日17時まで、終日通行止め実施中です。
- 規制日時： 自 平成29年 9月26日（火） 20時00分
至 平成29年 9月30日（土） 6時00分
予備日 平成29年10月2日（月）20時00分～10月6日（金）6時00分
各日とも 20時00分～翌朝6時00分（夜間作業）
- 迂回路：**国道47号余目酒田道路（酒田市東大町～新堀）** をご利用ください。
（別紙2 迂回路案内）

〈 発表記者会：酒田記者クラブ、鶴岡記者会 〉

問 い 合 わ せ 先

国土交通省	東北地方整備局	酒田河川国道事務所
道路管理課長	<small>たむら</small> 田村 <small>まさき</small> 正樹	Tel 0234-27-3331
酒田国道維持出張所長	<small>いとう</small> 伊藤 <small>まさき</small> 正樹	Tel 0234-34-2331

通行規制箇所



※上記箇所は、高さ4.1mを超える特殊車両は10月20日17時まで終日通行止め実施中です。

別紙2 迂回路案内

