

三陸北道路「岩泉道路（中野バイパス）」 夜間全線通行止め及び通行切替のお知らせ

三陸北道路「岩泉道路（中野バイパス）」において、岩泉龍泉洞ICの工事のため、夜間全線通行止めを行います。

工事完了後は道路が切替わりますので、通行にあたっては引き続き注意願います。

三陸北道路を利用される皆様には、ご不便をおかけしますが、ご理解とご協力をお願いします。

1. 規制場所

岩手県下閉伊郡岩泉町中島長内～田野畑村南大芦 別添参照
【三陸北道路「岩泉道路（中野バイパス）」】

2. 夜間通行止め

規制期間：平成29年9月11日（月）から平成29年9月16日（土）の6日間
※雨天等により規制を行なわないことがあります。

〔内予備日：平成29年9月14日（木）～平成29年9月16日（土）〕

規制時間：21時00分～翌6時00分まで

3. 迂回路

夜間通行止めを行っている間は、国道45号への迂回をお願いします。

《発表記者會：東北専門記者会、岩手県政記者クラブ、宮古記者クラブ、久慈報道機関》

お問い合わせ先

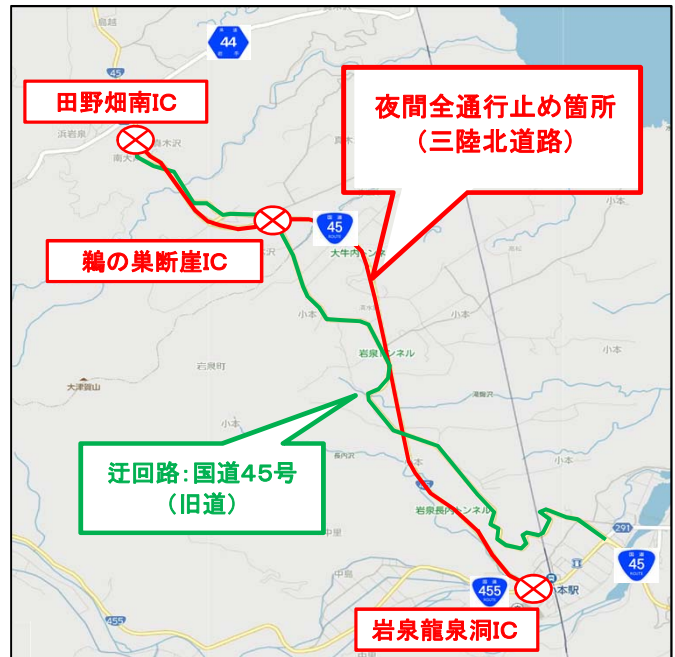
【事業に関すること】

国土交通省 東北地方整備局 三陸国道事務所 工務第二課

課長 佐々木 一茂 電話 0193-71-1724



三陸北道路の「夜間全線通行止め」のお知らせ



一般国道45号「三陸北道路:岩泉道路(中野バイパス)」において道路工事のため、下記のとおり『夜間全線通行止め』の規制を行いますので、ご協力をお願いします。

記

1. 場所 **岩手県下閉伊郡岩泉町中島長内**
～**田野畑村南大芦「三陸北道路:岩泉道路(中野バイパス)」**
2. 規制期間 **平成29年9月11日(月) から**
平成29年9月16日(土) までの6日間(予備日を含む)
※ 同様に10月、11月及び12月にも全線通行止めを実施する予定です。
3. 規制時間 **21時00分 ～ 翌6時00分 まで**
4. 規制内容 **夜間全線通行止め**
5. 迂回路 **国道45号を迂回してください。**
皆様には大変ご迷惑おかけしますが、ご理解、ご協力をお願いします。

★お問い合わせ先

発注者)

国土交通省 東北地方整備局 三陸国道事務所
建設監督官 小岩孝行 TEL (0193)71-1724

受注者)

大成ロテック(株) (国道45号 田老岩泉地区舗装工事)
現場代理人 江島豊人 TEL (0194)32-3801

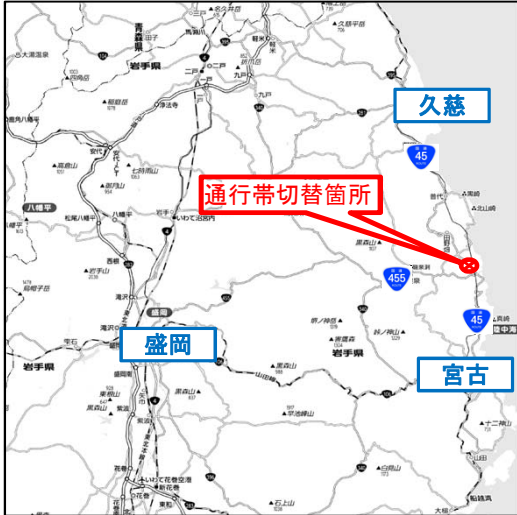


三陸北道路の 通行帯切替 のお知らせ(岩泉龍泉洞IC)

切替日時:平成29年9月12日(火) 午前6:00から通行切替開始

※天候等により切替時期を順延することがあります

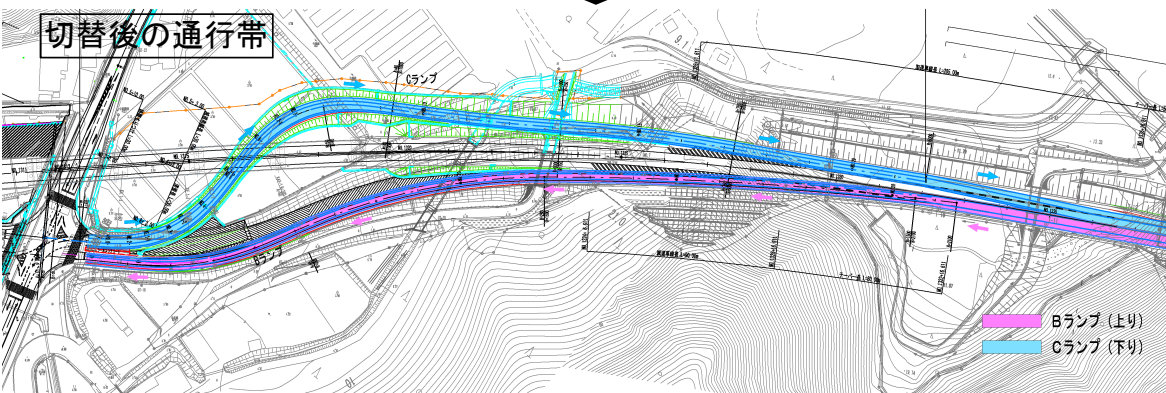
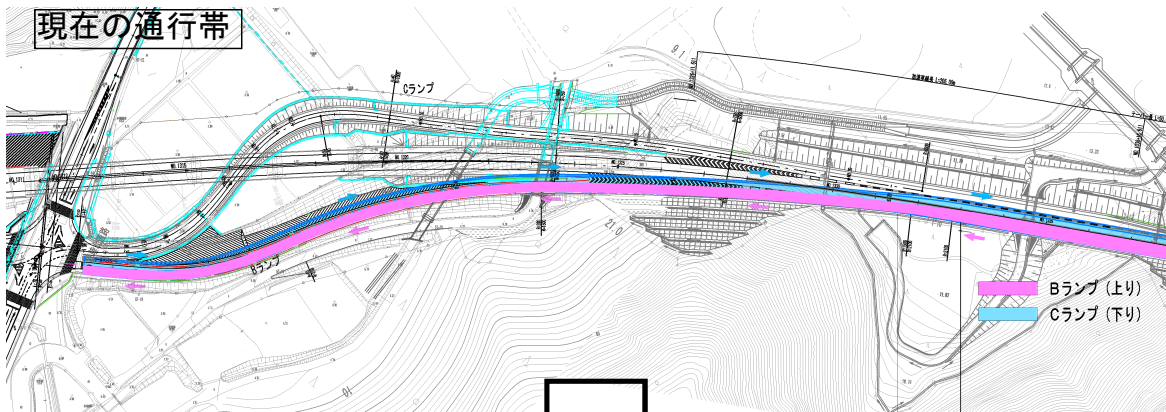
■位置図



■拡大図



■交通切替図



通行にあたっては、減速、徐行で走行注意願います。

★お問い合わせ先

発注者) 国土交通省 東北地方整備局 三陸国道事務所 建設監督官 小岩孝行

TEL 0193-71-1724

受注者) 大成ロテック(株) (国道45号 田老岩泉地区舗装工事) 現場代理人 江島豊人 TEL 0194-32-3801