



平成29年 9月 1日
青森河川国道事務所

国道103号 奥入瀬（青撫山）バイパス 青ぶな山トンネル避難坑工事の安全祈願祭のお知らせ

国道103号奥入瀬（青撫山）バイパス（青森県十和田市青撫山～同市子ノ口延長5.2km）は、奥入瀬溪流と並行する国道102号の法面崩落等の災害発生危険箇所を回避し、災害に強い道路網を形成するとともに、奥入瀬溪流の自然環境保護と利活用の両立を図り、来訪者の安全性や快適性確保に寄与する道路です。

平成25年度より直轄権限代行事業として事業を推進してまいりましたが、この度、青ぶな山トンネル（延長4,562m）の避難坑工事に着手することとなりました。

つきましては、工事の無事故・無災害を祈念して、安全祈願祭が下記のとおり開催されますのでお知らせいたします。

1. 日 時：平成29年9月7日（木）10：30～（約1時間）
2. 場 所：十和田市大字奥瀬字十和田湖畔子ノ口地内 別紙1（案内図参照）
3. 主催（施工者）：熊谷組・伊藤組土建特定建設工事共同企業体
4. 式 次 第：別紙2のとおり

<記者発表先：青森県政記者会、建設関係専門紙>

問い合わせ先

【安全祈願祭や施工内容に関すること】

国道103号青ぶな山トンネル避難坑工事

熊谷組・伊藤組土建特定建設工事共同企業体

青ぶな山トンネル作業所長 たかはし のぞむ 高橋 望 TEL 0176-70-6271

【事業に関すること】

国土交通省 東北地方整備局 青森河川国道事務所

副所長（道路） たかはし ひでのり 高橋 秀典

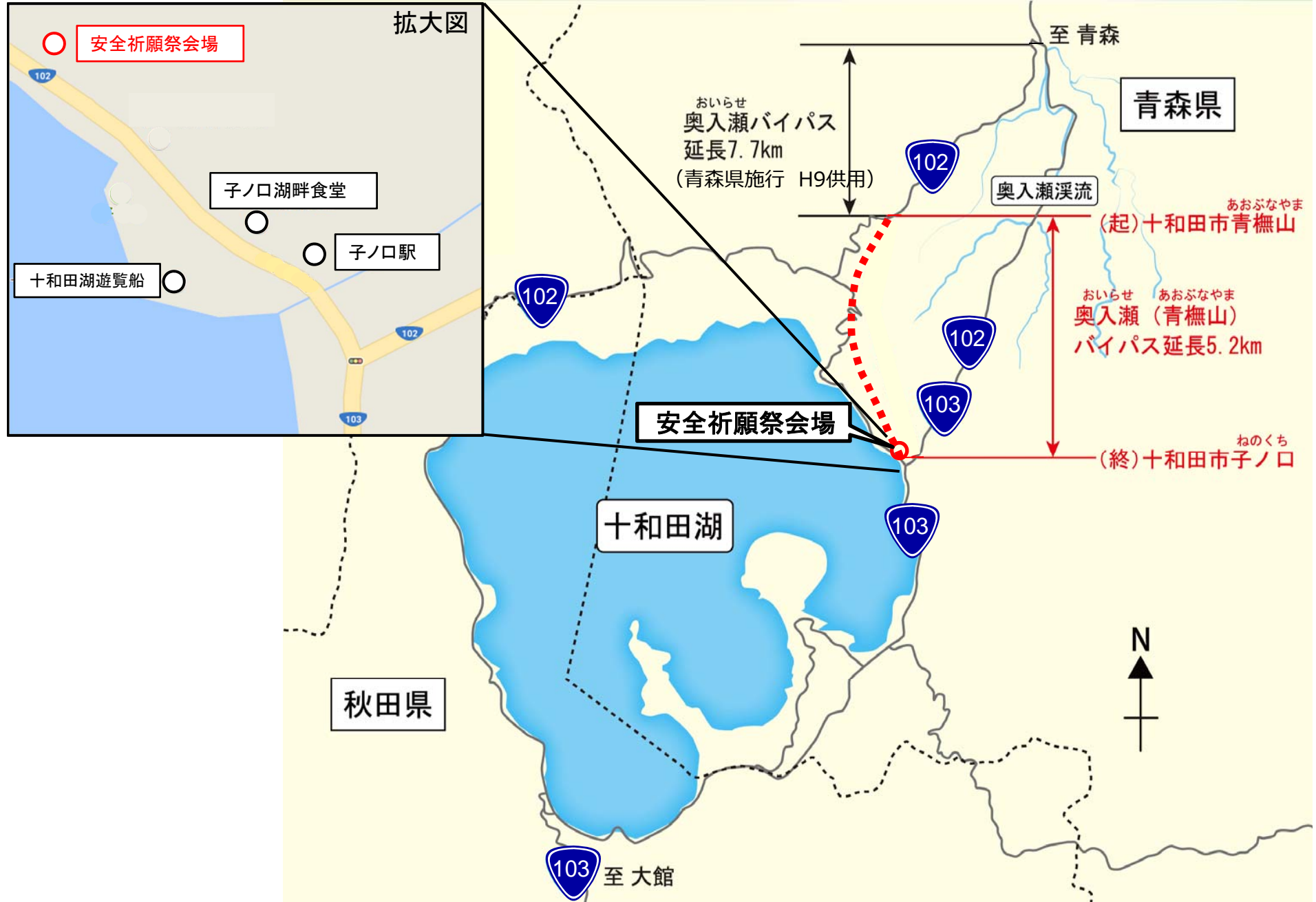
TEL 017-734-4521（代表）（内線205）

工務第二課長 ささき こうじ 佐々木 耕嗣

TEL 017-734-4555（直通）

青ぶな山トンネル避難坑工事 安全祈願祭 案内図

別紙 1



国道103号 奥入瀬（青撫山）バイパス
青ぶな山トンネル避難坑工事 安全祈願祭

日時：平成29年9月7日（木）
10時30分～

場所：十和田市奥瀬子ノ口 地内

式 次 第

1. 開 式

2. 神 事

鍬 入 れ
玉 串 奉 奠 ほか

3. 閉 式

4. 発注者挨拶

5. 来賓挨拶

6. 施工者代表挨拶

奥入瀬（青樺山）バイパス 事業概要

- 奥入瀬（青樺山）バイパスは、奥入瀬溪流沿いの国道102号の災害危険箇所の回避や奥入瀬溪流の自然環境保護と利活用の両立を図り、来訪者の安全や快適性確保に寄与する道路
- 青森県が平成12年事業着手、平成25年に直轄権限代行として新規事業化

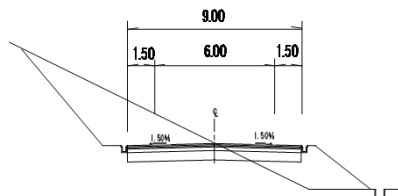
計画概要

- 路線名：一般国道103号
- 事業名：奥入瀬（青樺山）バイパス
- 区間：起点 青森県十和田市青樺山
終点 青森県十和田市子ノ口
- 延長：5.2km（うちトンネル部4.6km）
- 計画幅員：9m（2車線）（一般部）
7.5m（2車線）（トンネル）



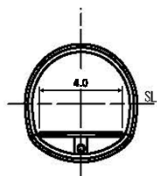
標準横断面図

土工部

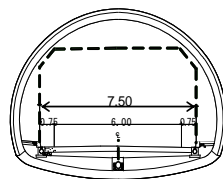


トンネル標準横断面図

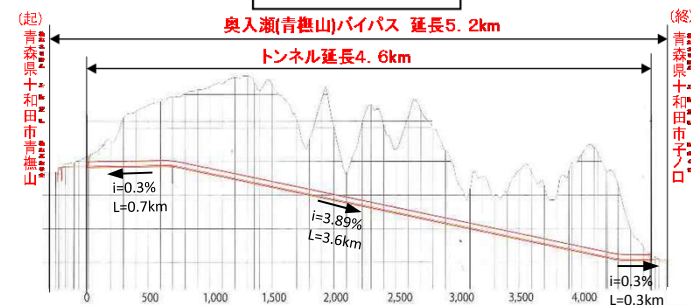
避難坑



本坑

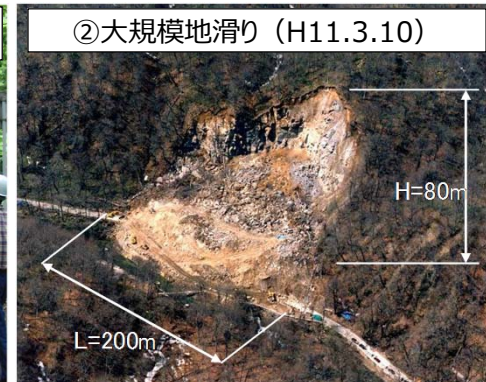


計画縦断面図

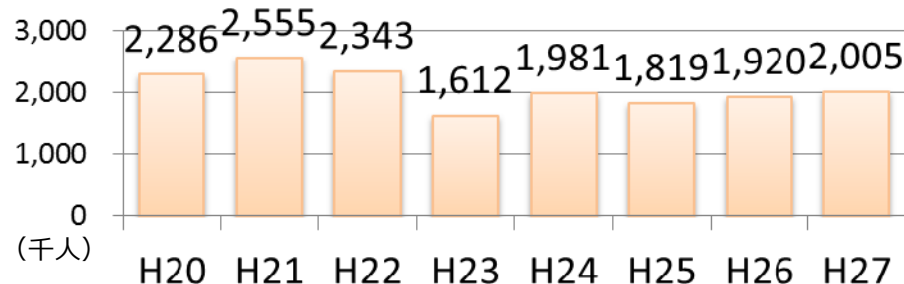


災害による通行規制の回避、自然環境保護に寄与

- 災害により**平成10年度以降、溪流区間42回、七曲区間13回の通行止めが発生**
- 観光客が年間200万人が訪れ、マイカーによる渋滞が発生、自然公園の環境悪化
- 青楓山バイパスの整備により、**災害時の安全な通行確保、自然環境保護に寄与**



▼十和田八幡平国立公園(十和田地区)観光入込客推移 資料:青森県



◇奥入瀬区間の交通が減少、走行速度向上により、CO₂が2,309t/年、NO_xが6.5t/年、SPMが0.36t/年 削減見込み

出典: R103青楓山バイパス新規採択時資料<H34開通想定> (国土交通省)

奥入瀬溪流の魅力向上、観光振興に寄与

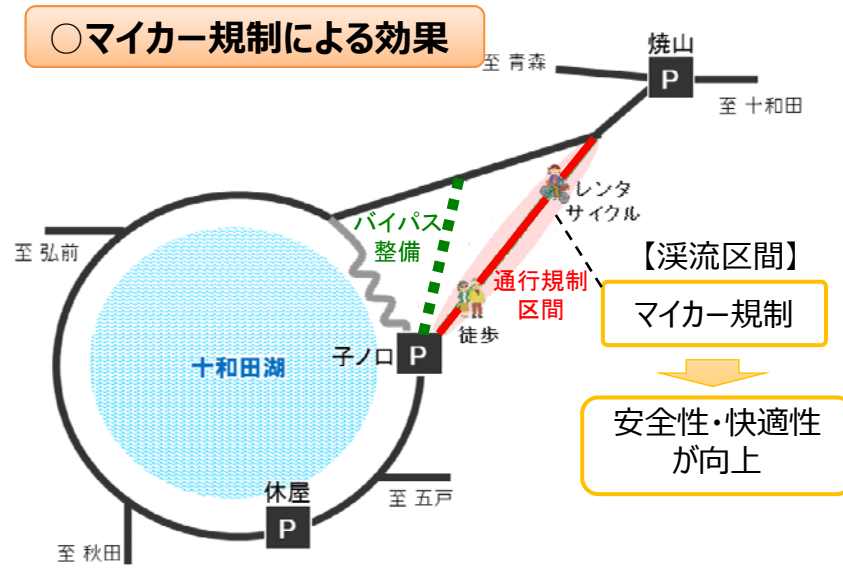
- 優れた自然景観や、貴重な自然資源を有する国内を代表する自然観光地
- 観光地の魅力向上、自然資源保護のためマイカー規制を実施
- **散策時の安全性・快適性が飛躍的に向上し、観光振興に寄与**



《 奥入瀬溪流 》



《 石ヶ戸休憩所 》



奥入瀬溪流の魅力向上
観光振興



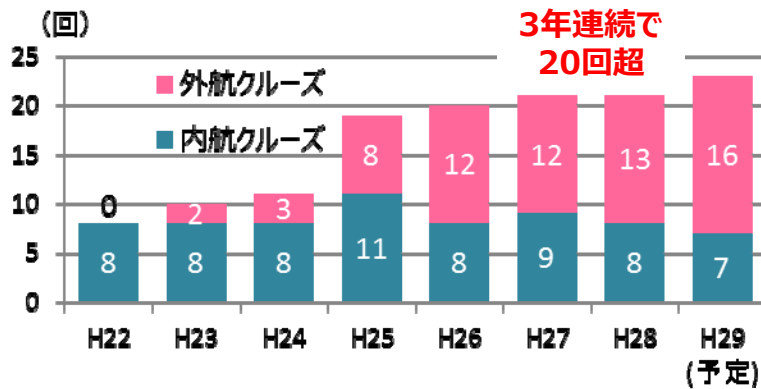
《 散策時の安全・快適性向上 》



《 自転車も安全・快適に利用可能 》

東北一のクルーズ船寄港地青森港からの外国人観光客周遊を支援

- 青森港は東北一のクルーズ船寄港地であり、近年、外航クルーズ船の寄港が増加
- 寄港地ツアーは、奥入瀬・十和田湖等、県内各地を巡るルートが設定



▲青森港クルーズ船寄港数

青森県では外国人観光客が過去最高



▲青森県 外国人延べ宿泊者数の推移

資料：観光庁「宿泊旅行統計調査」



▲クルーズ船より上陸する外国人観光客

資料：青森港国際化推進協議会



▲奥入瀬渓流を訪れた外国人観光客