

津軽ダム「秋の現場見学会」を開催！

～試験湛水前の最後の見学会
国内最大規模の引張りラジアルゲートを間近に見よう！～

津軽ダム本体工事は、平成28年冬期から開始する試験湛水に向けて準備を進めています。

今回の見学会では、普段入ることの出来ない津軽ダム堤体内部（監査廊）を歩いていただき、国内最大規模の引張りラジアルゲートや常用洪水吐ゲートなどのゲート設備を間近に見ていただくとともに紅葉している貯水池周辺の風景などを見ていただく「秋の現場見学会」を開催しますので、皆様の参加申し込みをお待ちしています。

- 開催日時：平成27年11月7日（土） ※小雨決行
 午前の部(40名) 集合 9:45 出発10:00 到着12:00
 午後の部(40名) 集合 13:15 出発13:30 到着15:30
 （注意）集合、出発、到着場所はいずれも「津軽ダム工事事務所」になります。
- 参加対象者：個人（家族）を対象とします。
 なお、監査廊は、40分くらいダムの中の階段を降りますので自力歩行が可能な方の参加をお願いします。
- 参加費：一人あたり50円（損害保険料代）
- 募集人数：午前・午後 各40人（計80人）先着順
 詳細については、別紙のとおりとなります。

引張りラジアルゲート

津軽ダムでは、洪水時に濁水を早期排出するための対策としてダム中央部にコンジットゲートを設置しており、その主ゲートの形式には、全国でも5例目となる国内最大規模の引張りラジアルゲートを採用しています。引張りラジアルゲートは、金属の押さえるより引っ張る側に強いという特性を生かし、部材（主ゲート等）を薄く出来るため、軽量化を図り、コスト縮減にもつながっています。

また、主ゲート等へも近づくことが容易なため維持管理しやすいという特徴があります。



【ダム中央部のコンジットゲート】



【コンジットゲート】

引張りラジアルゲート一覧

設置順	ダム名
1例目	はねじ 羽地ダム（沖縄県）
2例目	とまた 苫田ダム（岡山県）
3例目	ほいづか 灰塚ダム（広島県）
4例目	はじ 土師ダム（広島県）
5例目	つがる 津軽ダム（青森県）

〈発表記者會：弘前市記者會、専門記者會〉

【問い合わせ先】
 国土交通省 東北地方整備局
 津軽ダム工事事務所
 〒036-1411 中津軽郡西目屋村田代字神田57
 電話 0172-85-3005 FAX 0172-85-3008

広報担当 ささき せいいち 佐々木 誠一（内線407）

調査設計課長 えんどう としひこ 遠藤 俊彦（内線351）

津軽ダム 秋の現場見学会

【開催要項】

○開催日時： 平成27年11月7日（土）

午前の部（40名）集合 9：45 出発10：00 到着12：00

午後の部（40名）集合13：15 出発13：30 到着15：30

※集合、出発、到着場所はいずれも「津軽ダム工事事務所」駐車場
（西目屋村田代字神田57）。

集合場所～現場間は、当方の用意するバスでの移動になります。

○見学場所： 津軽ダム天端*1～津軽ダム管理庁舎～津軽ダム堤体内部（監査廊）～
ダム下流（放流バルブ室）～2号水質保全施設

*1・・・ダムが一番上部

○参加対象者： 個人（家族）を対象とします。

なお、ダム堤体内部（監査廊）は、40分くらいダムの中の階段を降り
ますので自力歩行が可能な方の参加をお願いします。

（団体での申し込みは、随時見学会を受け付けていますので、ご利用ください）

○参加料： 50円（損害保険料代）

○募集人数： 午前・午後 各40人（計80人）先着順

○申込方法： 津軽ダム工事事務所現場見学担当まで電話（0172-85-3005）又は
FAX（0172-85-3008、様式自由）での申し込みとし、住所、氏名、
参加人数、希望の時間帯、連絡先をお知らせください。

ただし、電話での申し込みは、9：00～17：00（土日、祝日不可）
となります。

○申込締切： 平成27年11月6日（金）12時まで。

ただし、定員になり次第受付を終了します。

※募集にあたって収集した個人情報は、本イベントに関する目的のみに使用します。

※詳しくは、津軽ダム工事事務所ホームページ（<http://www.thr.mlit.go.jp/tugaru/>）をご覧ください。

〈添付資料〉

集合場所案内図：津軽ダム工事事務所（別紙－1）

実施状況写真：平成27年6月春の津軽ダム現場見学会の様子（別紙－1）

【取材について】

取材にあたりましては見学者と同行となります。バス内の席の確保がありますので、お手数
をお掛けしますが、参加申込書（別紙－2）のご提出をお願いいたします。

津軽ダム工事事務所 案内図

別紙-1



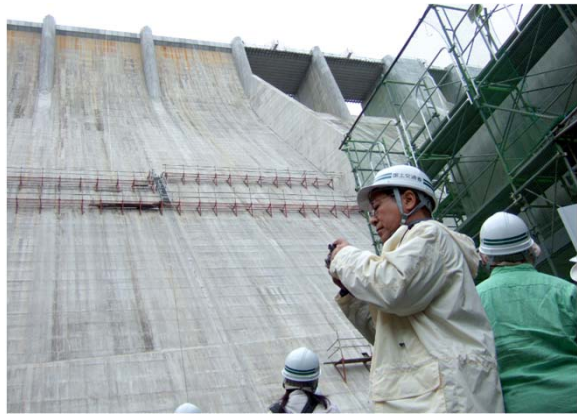
※お車でお越しの際は、津軽ダム工事事務所駐車場をご利用ください。

※バスでお越しの方は、「大秋・居森平線」（弘前駅6番乗り場）に乘車になり、西目屋村役場前で下車してください。

【参考】平成27年6月 津軽ダム春の工事現場見学会の様子



【放流バルブ室内を見学する参加者】



【真下から見上げた100m級の津軽ダムに驚嘆する参加者】



【展望所から新緑に包まれた津軽ダムの全景を眺め説明に耳を傾ける参加者】



【目屋ダム天端から津軽ダムを見上げて目屋ダムとの高さを感じた参加者】

※当日取材を予定される場合は、下記により事前にお知らせ願います。

現場見学会参加申込書

津軽ダム工事事務所

現場見学会事務局 へ

FAX 0172-85-3008

下記にご記入の上、本紙をFAX願います。

11月7日（土）の現場見学会（午前・午後）に参加します。

社名 _____
連絡先 _____

参加者氏名

TVクルー等車両の有無 （有・無）