

『三陸沿岸道路 矢本石巻道路 石巻女川 I C』が開通して
 ～ 開通直後の交通利用状況 ～

国土交通省東北地方整備局で事業を進めてきました三陸沿岸道路矢本石巻道路の石巻女川 I C（インターチェンジ）が平成27年10月4日に開通しました。今回、開通後の交通状況をとりましたのでお知らせします。

- 石巻女川 I Cの平日利用交通量は約8,400台/日
- 隣接する2つの I Cの交通量は約4,500台/日減少
- 石巻女川 I Cを含む3つの I Cの合計利用交通量は約1割増加（平日）
- 利用する I Cの分散化が図られ、石巻市街地の朝夕の渋滞が緩和

【 平 日 】

I C名	開通前	開通後	備 考
河北 I C	12,800 台/日	11,200 台/日	13%減少
石巻女川 I C	—	8,400 台/日	←今回開通 I C
石巻河南 I C	22,900 台/日	20,000 台/日	13%減少
3 I C合計	35,700 台/日	39,600 台/日	11%増加

【 休 日 】

I C名	開通前	開通後	備 考
河北 I C	9,500 台/日	9,000 台/日	5%減少
石巻女川 I C	—	7,900 台/日	←今回開通 I C
石巻河南 I C	23,800 台/日	21,300 台/日	11%減少
3 I C合計	33,300 台/日	38,200 台/日	15%増加

※【平日】開通前：H27.9.16(水)、開通後：H27.10.14(水)【休日】開通前：H27.9.13(日)、開通後：H27.10.11(日)

<発表記者会：宮城県政記者会、東北電力記者会、東北専門記者会、石巻記者クラブ>

お問い合わせ先

国土交通省 東北地方整備局 仙台河川国道事務所
 TEL 022-248-4131
 副所長（道路） ^{たぐち}田口 ^{かずひろ}和弘（内線205）
 調査第二課長 ^{たけだ}武田 ^{てつひで}哲英（内線451）

【開通直後】三陸沿岸道路 矢本石巻道路

石巻女川ICが開通して

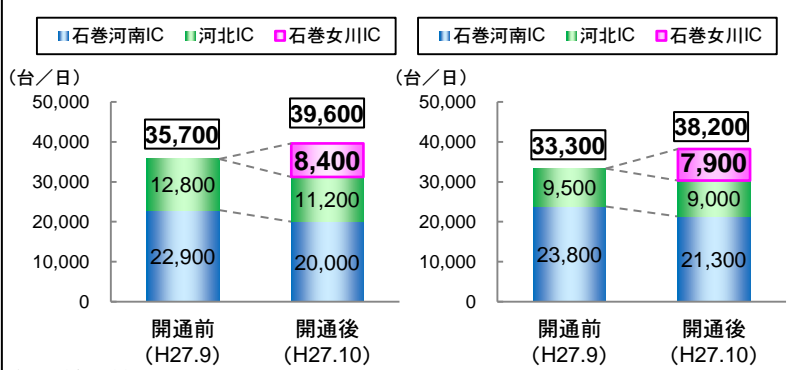
(平成27年10月4日開通)

- ・石巻女川ICの平日利用交通量は約8,400台/日
- ・石巻蛇田交差点の最大渋滞長が450mから90mへと減少し、朝ピーク時における市街地の混雑が緩和

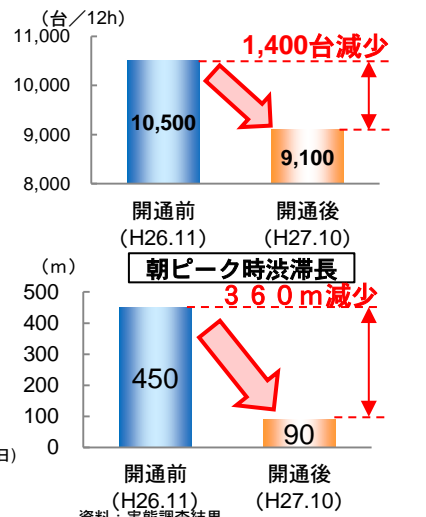


- ・石巻女川ICの平日利用交通量は約8,400台/日
- ・隣接する2つのICの交通量が約4,500台/日減少
- ・石巻女川ICを含む3つのICの合計利用交通量は約1割増加 (平日)
- ・石巻女川ICへの交通転換により石巻市街地の朝夕の渋滞が緩和

▼石巻周辺ICの出入交通量【左：平日、右：休日】



▼石巻市蛇田交差点の交通量及び最大渋滞長 (①女川方面)



資料：実態調査結果
 【平日】開通前：H27.9.16(水)、開通後：H27.10.14(水) 【休日】開通前：H27.9.13(日)、開通後：H27.10.11(日)



▼石巻市蛇田交差点の渋滞状況【開通前】



▼石巻市蛇田交差点の渋滞状況【開通後】

