

宮古盛岡横断道路【平津戸松草道路】 (仮称) 平津戸トンネル「安全祈願祭」のお知らせ ～ (仮称) 平津戸トンネルの掘削が本格化します～

宮古盛岡横断道路を構成する「平津戸松草道路」は、東日本大震災からの復興に向けたリーディングプロジェクトとして、1日も早い開通を目指し、地域一体となって事業を進めております。

平津戸松草道路は国道106号の急カーブ12箇所を回避することから、盛岡地域と宮古地域の交流の促進、災害時の緊急輸送路、迅速な救急搬送、物流効率化による沿岸地域の復興支援が期待されています。

この度、平津戸松草道路の「(仮称)平津戸トンネル」の掘削が本格化するにあたり、被災地の1日も早い復興と工事の無事故・無災害を願い、安全祈願祭を執り行うこととなりましたので、お知らせ致します。

記

1. 日 時：平成27年10月24日(土) 11時より(1時間程度)
2. 場 所：岩手県宮古市平津戸第一地割地内 (別添会場案内図参照)
(平津戸松草道路 平津戸トンネル宮古市側坑口)
3. 主 催：清水建設(株) 東北支店
4. 内 容：工事関係者・地区代表者による安全祈願等
5. 平津戸トンネルの概要：
【本 坑】延長3,159m 断面積約95㎡ 車道幅員12m
【避難坑】延長3,189m 断面積約16㎡ 車道幅員4.7m

<発表記者会：岩手県政記者クラブ、東北専門記者会>

(問い合わせ先)

《安全祈願祭や施工内容に関する問い合わせ》

清水建設(株) 平津戸トンネル工事事務所

TEL 0193-77-4281

現場代理人 あらい なおと 新居 直人

《事業に関する問い合わせ》

国土交通省 東北地方整備局 岩手河川国道事務所

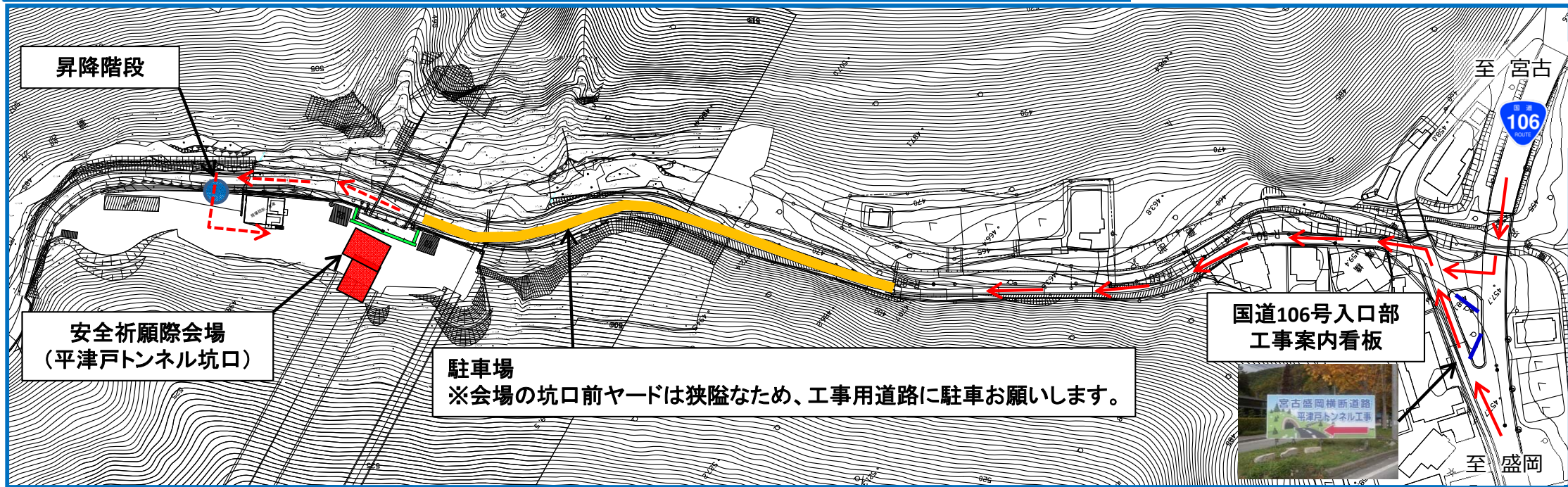
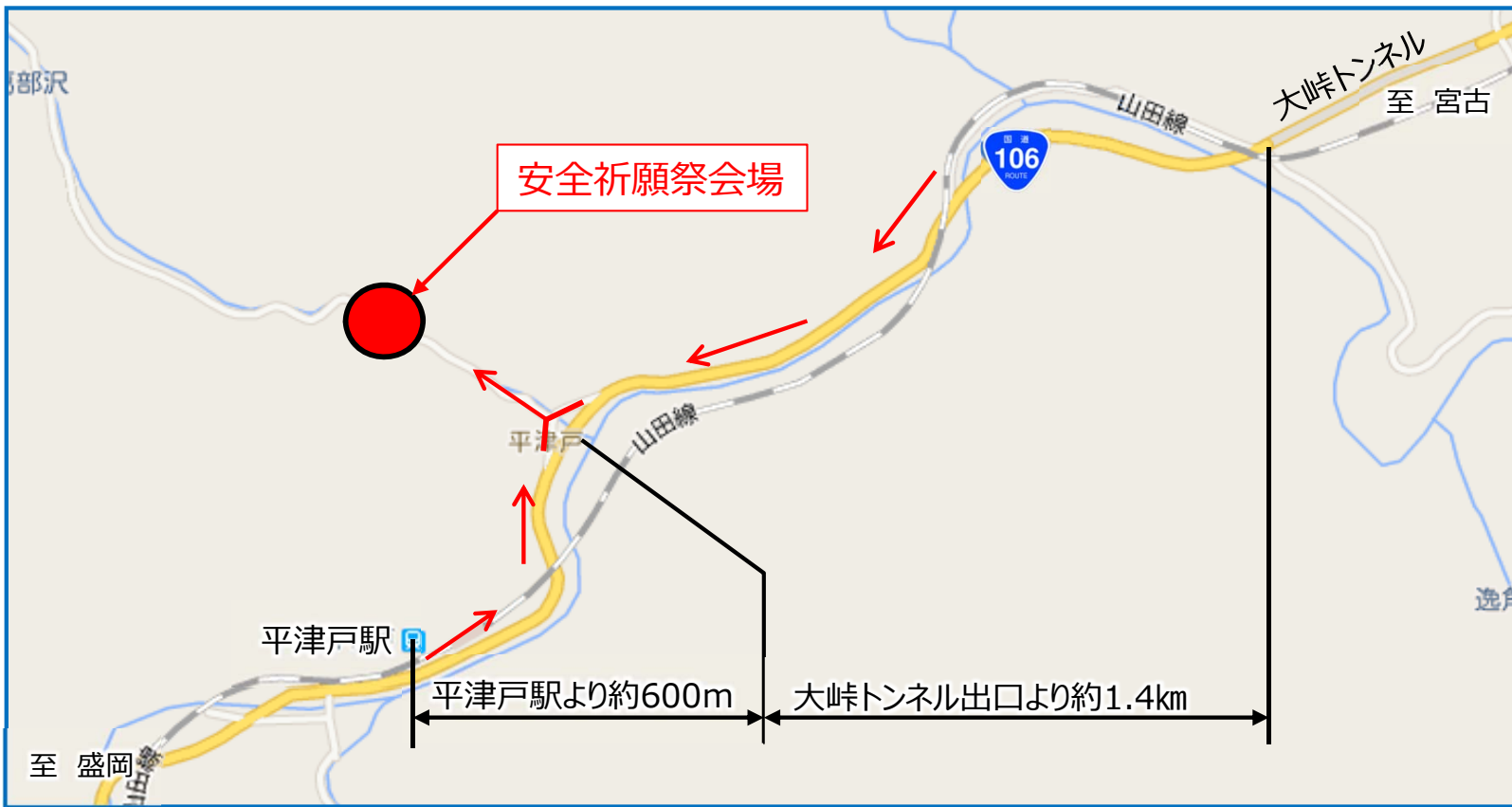
TEL 019-624-3131

副 所 長 きごし よういち 木 越 養 一 (内線205)

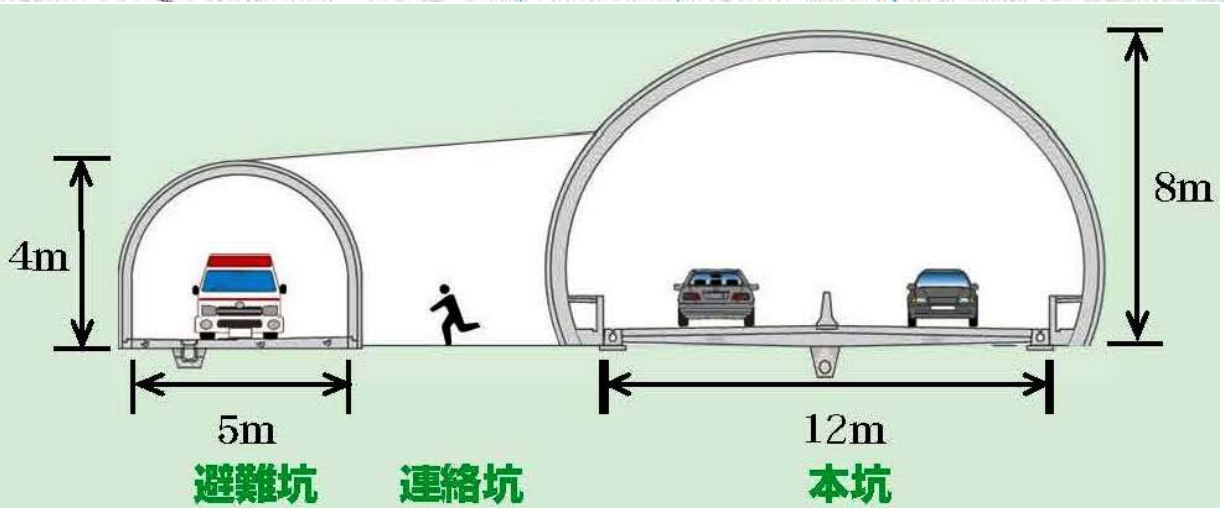
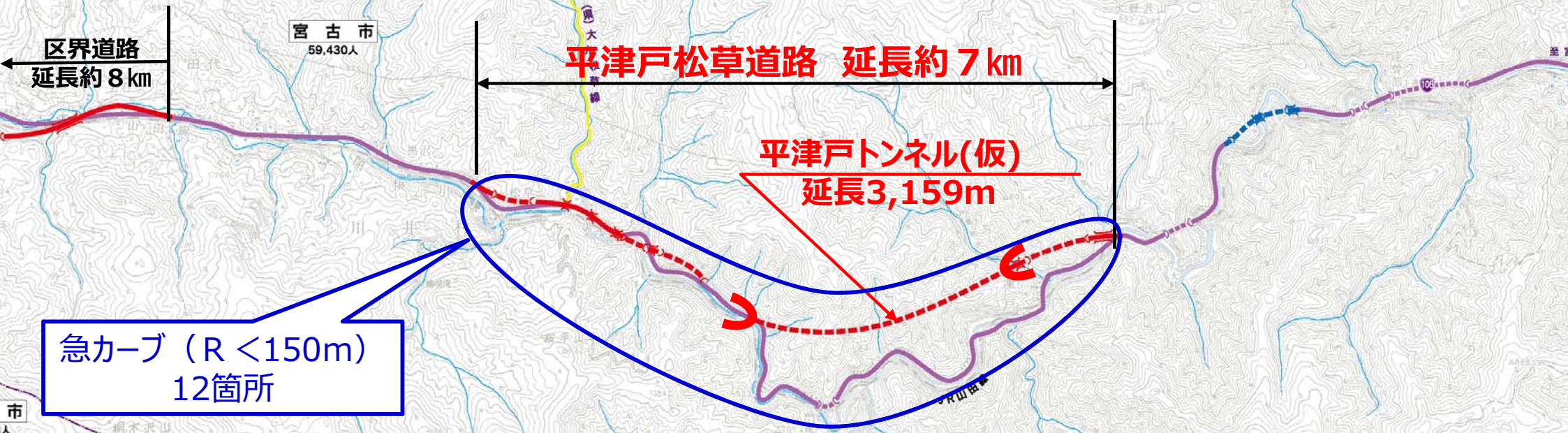
工務第二課長 とのさき たかひろ 外 崎 高 広 (内線411)

会場案内図

交差点の200m手前より案内看板を設置しております。
交差点付近より駐車場までは案内看板及び係員の誘導によりお進み下さい。

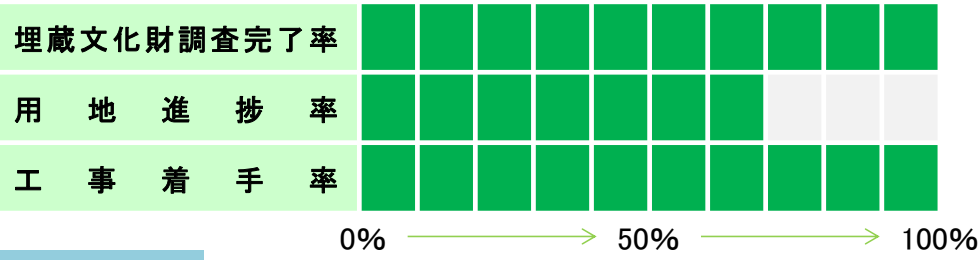


平津戸トンネルの概要



トンネル内での事故等、不測の事態に備え、避難坑を設置し、車両用・人道用避難連絡坑を約350m毎に交互に連絡通路を設け、万一の場合の安全性の確保を図っています。

■ 事業の進捗率【岩手県内区間】(H27年9月末現在)



※ 埋蔵文化財調査完了率は対象面積のうち試掘調査が完了した割合
 ※ 用地進捗率は面積ベースで算出
 ※ 工事着手率は計画済延長のうち現地に着手したIC間延長の割合

■ 位置図

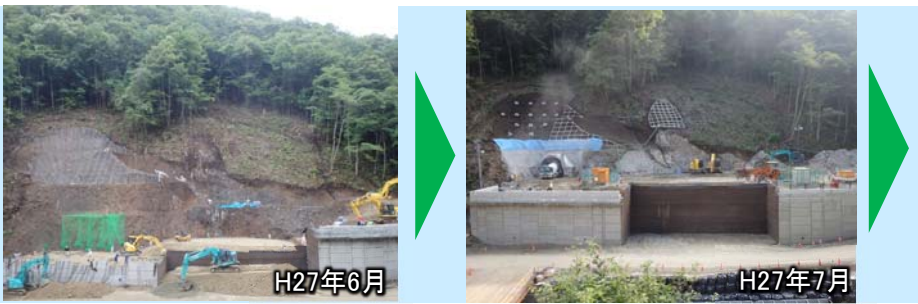


■ 工事の状況

着手時

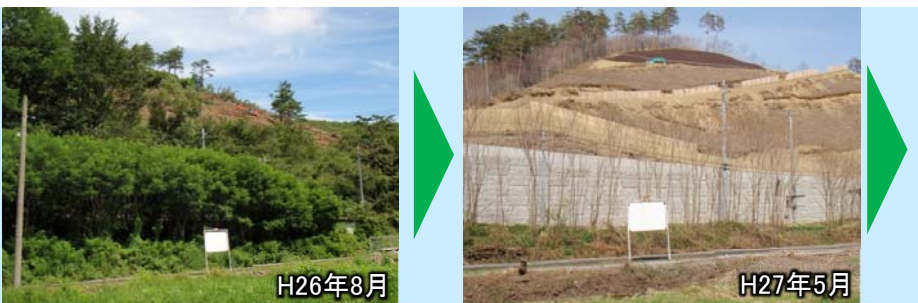
現在の状況

①区間
平津戸トンネル
起点部付近



9月末時点
本坑掘削延長 : 54m
避難坑掘削延長 : 26.7m

②区間
終点部
掘削状況



③区間
葛部沢橋
終点側付近
(与部沢トンネル盛岡側坑口)

