



胆沢ダムフェス・in 秋 「ダム・カフェ」にもお出てください

本格的な秋の紅葉シーズンになりました。昨年10月は、非常にたくさんの方々が胆沢ダムを訪れました。今年度は、胆沢ダムを訪れる方々に初めての試みですが「カヌー無料体験」と「ダム・カフェ」を開設することとしました。

胆沢ダム・奥州湖と紅葉を見ながら、美味しいコーヒーを是非お楽しみください。

- 開催日 平成27年10月 10日(土)、11日(日)、12日(月) の3日間
- 場所・時間 ダム・カフェ ; 胆沢ダム管理支所 1階フロア 10:00 ~ 16:00
カヌー体験 ; ダム下流「馬留広場の池」 10:30 ~ 15:00
- 主催 胆沢ダム水源地域活性化協議会 (胆沢ダムビジョン)
- 協力 一般社団法人いわて流域ネットワーク、岩手大学川の同好会、岩手県カヌー協会、(株)ひめかゆ、産直いさわ「あぐりキッズ」、国土交通省北上川ダム統合管理事務所

《発表記者会：奥州市政記者クラブ》

＜問い合わせ先＞

国土交通省 東北地方整備局
北上川ダム統合管理事務所 胆沢ダム管理支所
〒023-0403 奥州市胆沢区若柳字横岳前山6

支所長 ^{スズキ}鈴木 ^{マツオ}松男 (内線 21)
(TEL: 0197-49-2981)

案内図

胆沢ダム管理支所
ダムカフェ開催場所

胆沢トンネル

国道397号

水沢→

胆沢ダム
管理支所

胆沢川

望み大橋

奥州湖交流館

馬留広場駐車場

馬留線

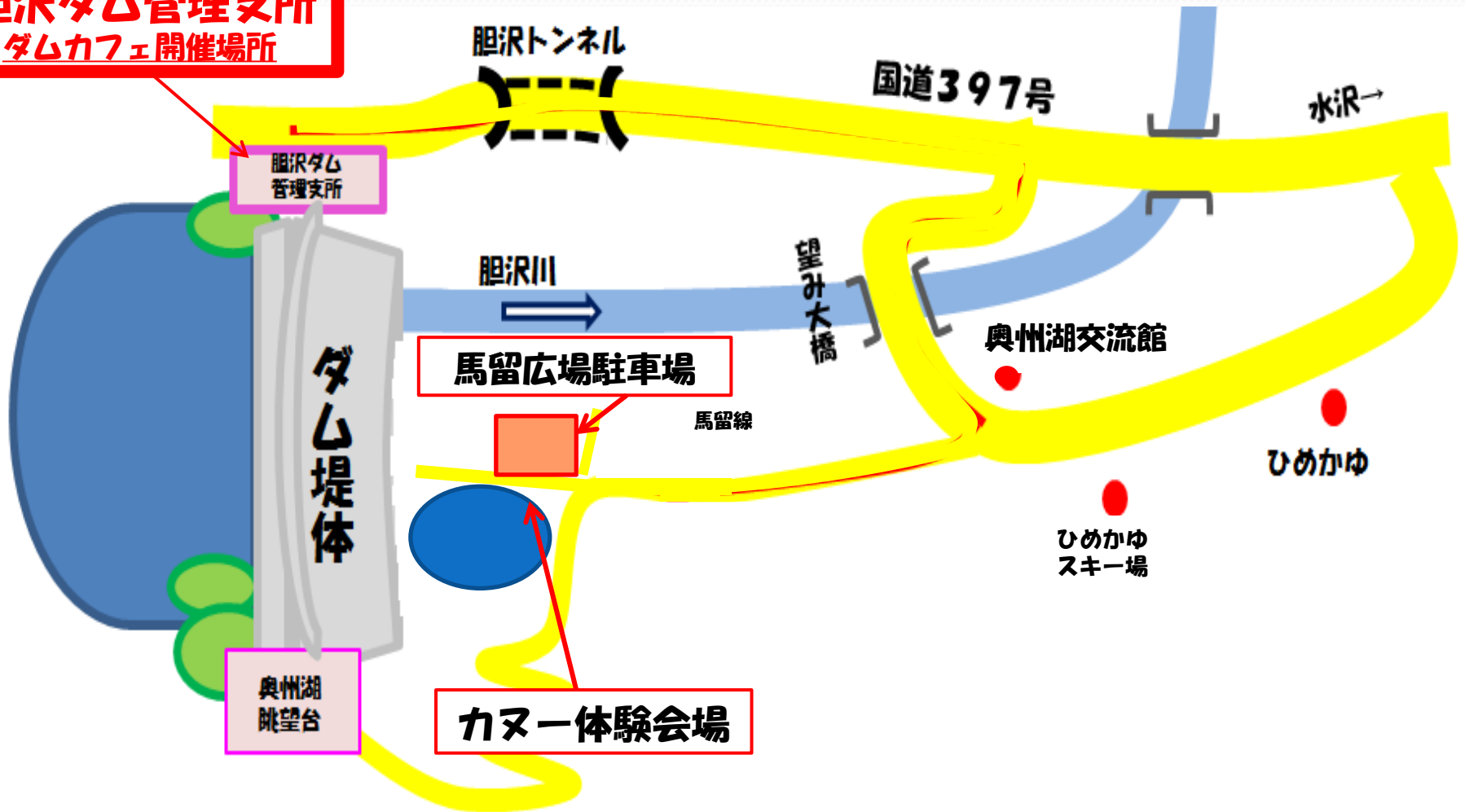
ひめかゆ

ダム堤体

ひめかゆ
スキー場

奥州湖
眺望台

カヌー体験会場



【胆沢ダム】 周辺の状況(みどころ)

奥州湖眺望台より



H27.10.06



H27.10.06



H27.10.06

管理庁舎より



H27.10.06

堤体天端より



H27.10.06

洪水吐き付近



H27.10.06

尿前溪谷



H27.10.08



H27.10.08

【胆沢ダム】 周辺の状況 (平成26年 秋)

奥州湖眺望台より



H26.10.30



H26.10.30



H26.10.30

奥州湖記念碑



H26.10.30

洪水吐き付近



H26.10.23



H26.10.27

ダム下流



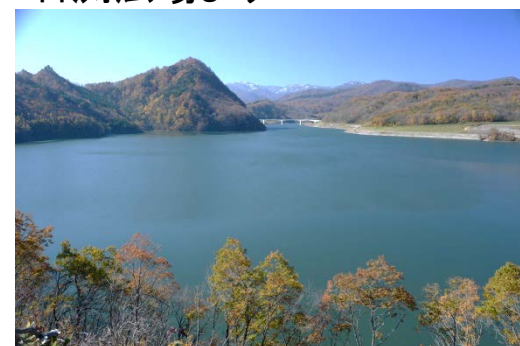
H26.10.30

ダム下流



H26.10.30

石漕広場より



H26.10.30

胆沢ダム 展示室来館者数 H26.07～

