

日本海沿岸東北自動車道(象潟IC～金浦IC)
開通前に『交通事故を想定した防災訓練』を実施します
～国土交通省と警察、消防が合同で訓練～

秋田河川国道事務所管理区間の日本海沿岸東北自動車道(象潟IC～金浦IC)の開通を平成27年10月18日に控えております。

この区間は、2車線の自動車専用道路として当事務所管内初の剛性中央分離帯設置区間となっているため、各機関の交通事故対応を確認し、被害の拡大防止とより早い規制解除を目指して、警察と消防、道路管理者(国)が合同で訓練を実施するものです。

<※剛性中央分離帯については別添資料を参照願います。>

- 訓練想定 : 日本海沿岸東北自動車道(象潟IC～金浦IC)にかほ市大竹字境田地内の金浦温泉付近(下り線)で、由利本荘市方向に走行中の乗用車が、ハンドル操作を誤り左側の防護柵に接触し、その後中央分離帯に衝突し車線上で停車した。さらに後続の乗用車が事故車両に追突したため車線及び路側帯を完全に閉塞した。この事故で先頭車両のドライバーが重傷を負い、意識が無い状態で車中に取り残されている。また、後続車数台が事故車両の後方に滞留した。事故による火災の発生はないが、事故車両の破片が道路上に散乱した。
- 訓練日時 : 平成27年10月 5日(月)
10時開始、1時間程度 (9時30分から入場可能)
- 場 所 : 日本海沿岸東北自動車道 にかほ市大竹字境田地内(金浦温泉付近)裏面「会場案内図」のとおり
- 参加機関 : 秋田県警察本部 高速道路交通警察隊
にかほ市消防本部
国土交通省 東北地方整備局 秋田河川国道事務所

※留意事項

他の事故や火災・自然災害等が発生した場合は中止する場合がありますのであらかじめ御承知下さい。

記者発表先:秋田県政記者会

問 い 合 わ せ 先

国土交通省 東北地方整備局 秋田河川国道事務所

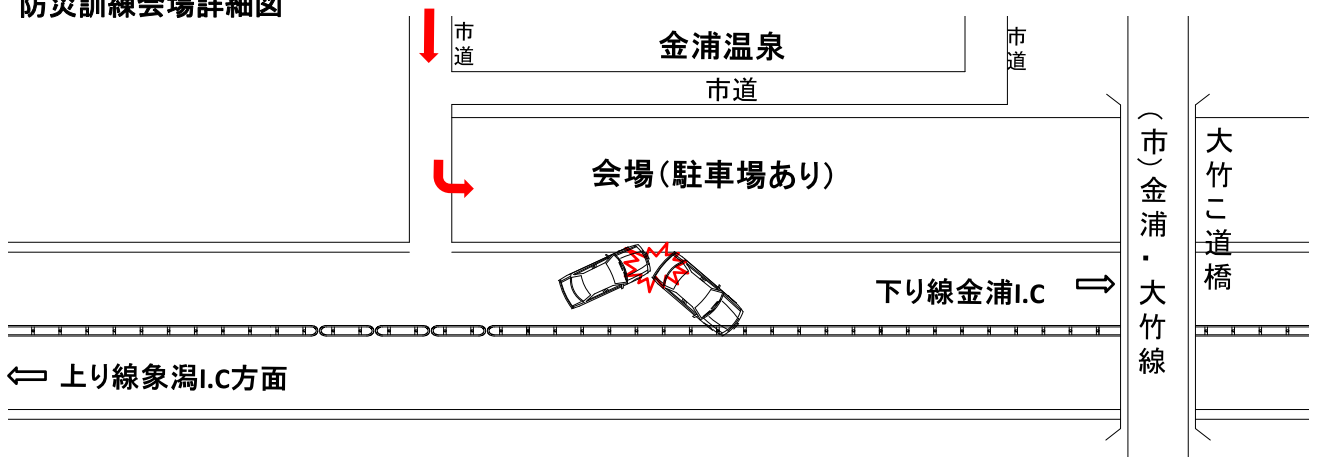
副所長(道路担当) 佐野 智樹 (内線205) TEL 018-823-4167(代)

防災訓練会場 案内図

※会場にて係員が誘導させていただきます。
係員の指示に従って、通行いただきますようお願いいたします。



防災訓練会場詳細図



(参考資料) 剛性中央分離帯について

【剛性中央分離帯設置の目的】(※日沿道 象潟IC～金浦IC(L=6.8Km)で全線採用)

- 正面衝突などの重大事故防止
- 規制速度の向上に寄与

▼従来型の中央分離帯構造「簡易中央分離帯」



■樹脂ブロックとラバーポールによる車線分離

▼今回採用した中央分離帯構造「剛性中央分離帯」



■鋼製ガードパイプによる車線分離