
歩行空間ができて、通学の際も安全に歩けるようになります。
～国道6号 新地町^{さくだ}作田地区～

防災集団移転団地(作田西地区)完成に伴う通学路変更により、国道6号の一部歩道がない区間が通学路となったため、地元住民からの要望や意見を伺いながら、歩道の設置を進めて参りました。まもなく工事が完成し、通学の際も安全に歩けるようになります。

場 所 : 国道6号 新地町大字^{らちきざき}埴木崎字^{さくだ}作田 地内
(別添概要参照)

完 成 日 : 平成27年9月30日(水)

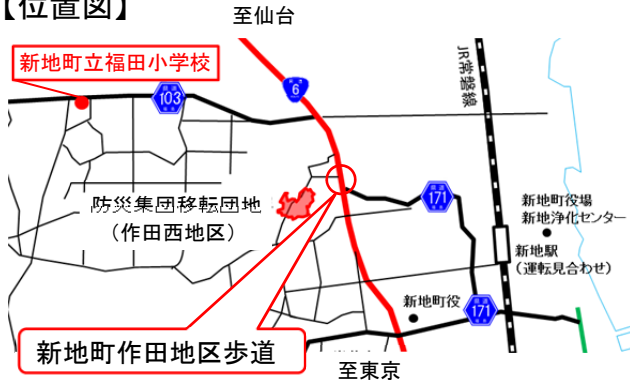
※発表記者会等：南相馬市役所記者クラブ

問い合わせ先

国土交通省 東北地方整備局 磐城国道事務所
副所長 佐藤 実 (内線 205)
保全対策官 蛭田 健次(内線 402)
TEL 0246-23-2211(代表)

国道6号新地町作田地区歩道設置概要

【位置図】

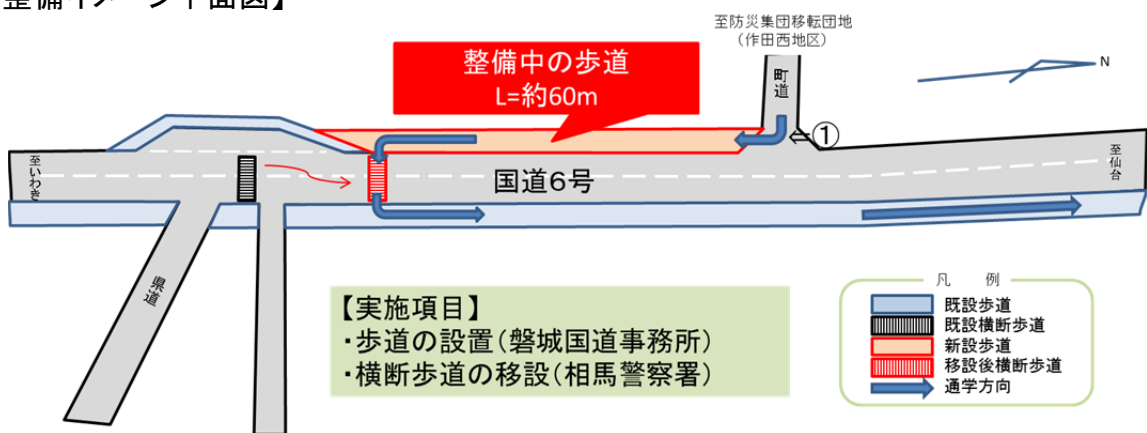


当該箇所は、防災集団移転団地（作田西地区）に住む福田小学校に通う児童が安全に通学できるように、地元住民からの要望や意見を伺いながら、歩道のある国道6号東側に児童が安全に渡れるように、磐城国道事務所と相馬警察署が連携して歩道の設置及び横断歩道の移設を行いました。

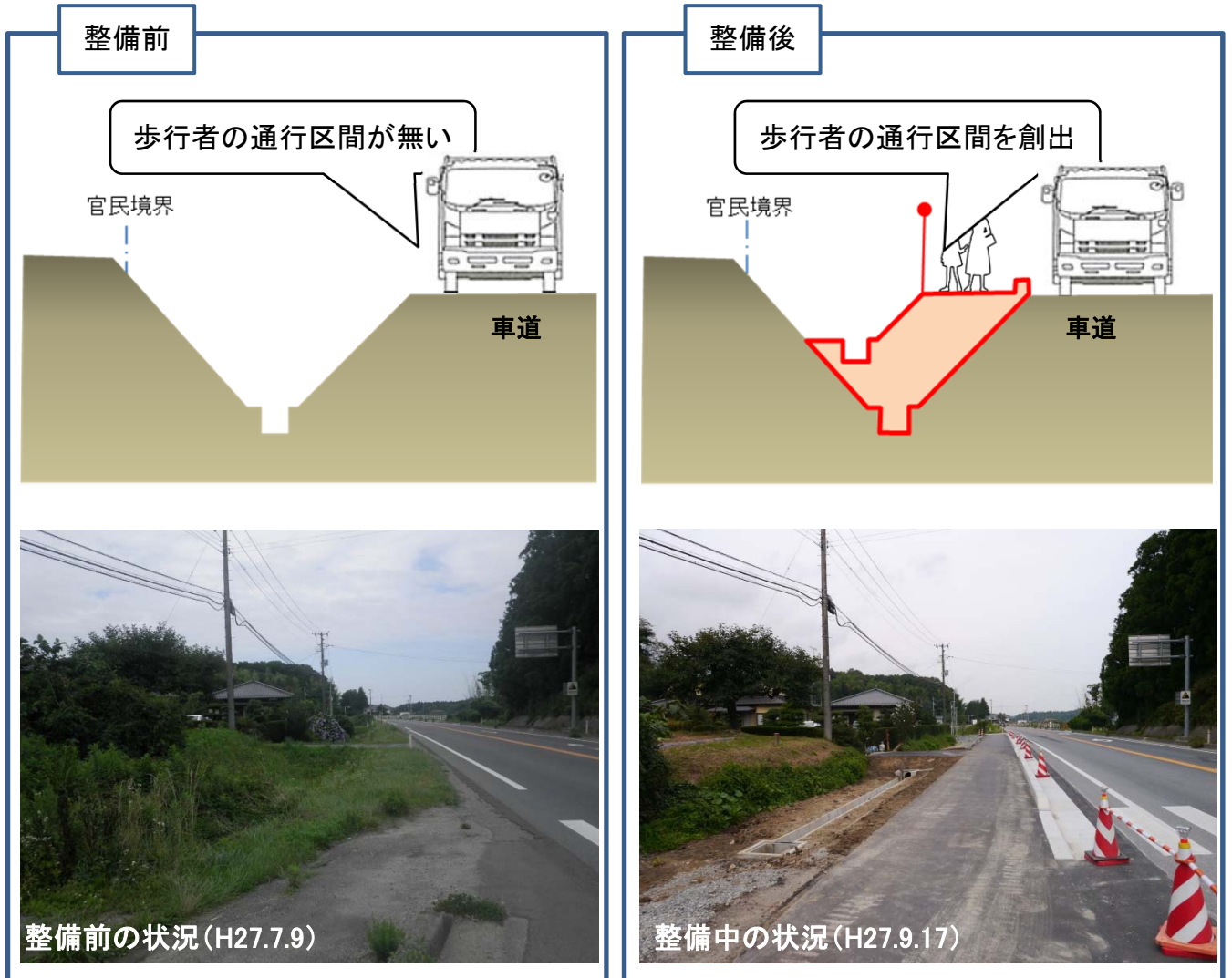


①町道からいわき方面を臨む(整備前:H27.4.20撮影)

【整備イメージ平面図】



【整備イメージ横断面図】



※現地は、追加の用地を買収することなく、既存用地内の盛土を行うことで、早期に歩行者の通行空間を創出する事が出来ます。