

# 「東北地方整備局(二日町庁舎・花京院庁舎) 新庁舎における業務開始日について」

平成13年1月の省庁再編以降、東北地方整備局は、二日町庁舎及び花京院庁舎の2か所で業務を行ってまいりましたが、両庁舎から新庁舎(仙台第1地方合同庁舎(B棟))へ移転し、同一庁舎で業務を開始します。

東北地方整備局の二日町庁舎は、昭和29年に建築されてから60年が経過し、老朽化が著しいことに加え、東日本大震災の発生により外壁材の破損・落下等、多数の被害を受けました。現庁舎の耐震性能では、再び東日本大震災クラスの地震が発生した場合に災害緊急活動の拠点として、国民の生命財産を守るという東北地方整備局の使命に対し、その防災機能が確保されないおそれがある状況となっています。

新庁舎は、大規模災害発生時における広域防災拠点として、必要な耐震性能及び機能確保を図っています。

## 【新庁舎における業務開始日について】

- 業務開始日： 平成27年11月24日(火) 午前9:15～  
総務部、企画部、建政部、河川部、道路部、営繕部、用地部  
  
平成27年11月30日(月) 午前9:15～  
港湾空港部
- 移転先 : 〒980-8602  
仙台市青葉区本町3-3-1  
仙台第1地方合同庁舎(B棟) 7階～14階(別紙1のとおり)  
電話 022-225-2171(代表)  
※二日町庁舎(港湾空港部以外)については、電話番号に変更はありません。  
※花京院庁舎(港湾空港部)については、上記番号が代表電話番号になります。  
JR仙台駅より徒歩15分  
地下鉄(南北線)勾当台公園駅より徒歩3分
- その他 : 東日本大震災における二日町庁舎の被災状況(別紙2のとおり)  
: 移転先位置図(別紙3のとおり)

〈 発表記者会 : 宮城県政記者会、東北電力記者会、東北専門記者会 〉

### 《 問い合わせ先 》

国土交通省 東北地方整備局 (港湾空港部を除く)

・ TEL 022-225-2171(代表) ・ FAX 022-225-5690

総務部 総務課長 佐藤 博明 (内線2356)

国土交通省 東北地方整備局 港湾空港部

・ TEL 022-716-0001(ダイヤルイン) ・ FAX 022-716-0017

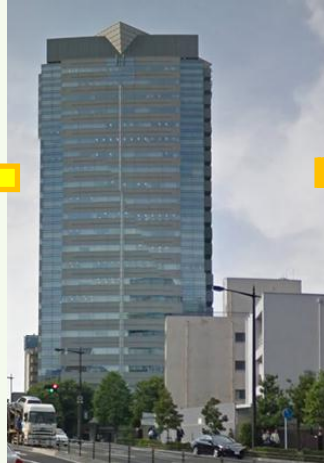
港湾空港部 品質検査官 進藤 久人 (内線6475)

# 東北地方整備局 新庁舎について

▼二日町庁舎外観



▼花京院庁舎外観



東北地方整備局 新庁舎(仙台第1地方合同庁舎(B棟))



北側外観 (H27.8)



11階事務室 (H27.8)

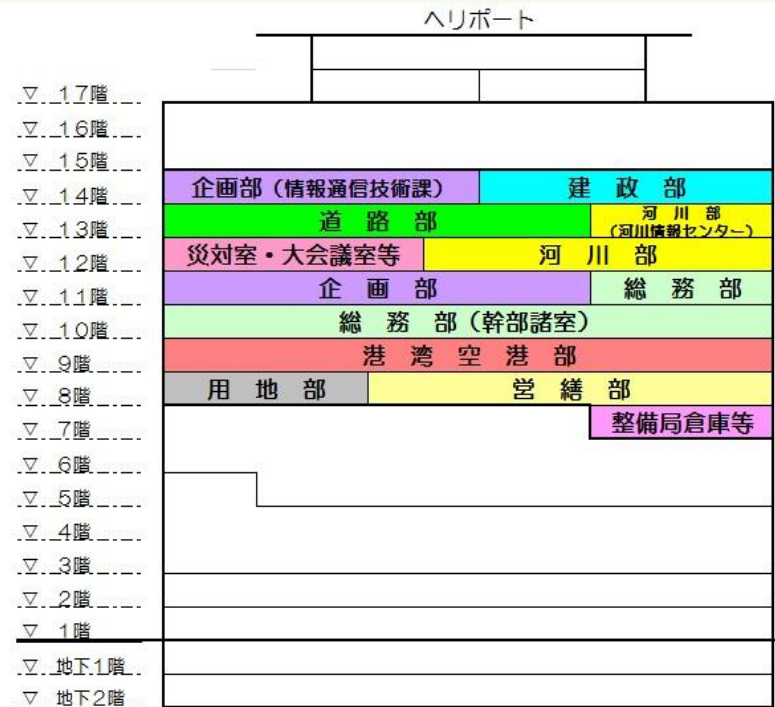
○東北地方整備局執務室は7階～14階に配置

## 仙台第1地方合同庁舎(B棟)について

仙台第1地方合同庁舎(B棟)は、老朽、狭隘、施設の不備等の問題を有する庁舎への対応として、分散する庁舎を集約することにより、国有財産の有効活用を図りつつ大規模災害時に広域防災拠点としての性能を有する庁舎を整備する必要性から、建築されることとなりました。

### ■施設概要

- 所在地 : 仙台市青葉区本町3-3-1  
(仙台第1地方合同庁舎敷地内)
- 延床面積 : 約37,000 m<sup>2</sup>
- 構造 : 鉄骨造 地上17階 地下2階
- 入居官署 : 東北管区警察局、東北財務局、東北経済産業局、東北地方整備局
- 工事工期 : 平成24年3月23日～平成27年12月11日  
庁舎については、平成27年11月16日



# 東日本大震災における二日町庁舎の被災状況

別紙2

▼二日町庁舎外観



## 東北地方整備局 二日町庁舎

・東日本大震災による二日町庁舎の被災状況について  
庁舎の被災状況の一部は、下記の写真のとおりです。外壁・仕上げ剥離多数、外壁・内部クラック多数、OAフロア不陸、サーバ機器傾き、屋上屋外機スレ、書架固定金具破損等被災箇所多数。

### ・被災した庁舎の修繕について

震災により被災した東北地方整備局二日町庁舎の修繕については、緊急に復旧すべき必要不可欠な修繕及び必要最小限の修繕等に限定し実施してきました。具体的には、職員等の安全の確保、最低限の執務環境の確保、エレベーター復旧及び自家発電設備の修繕等です。

・東日本大震災後の二日町庁舎の耐震性能は、「人命の安全は確保できているが、要求される建物機能が確保出来ない可能性がある。」に相当しており、地震被害により、災害緊急活動の拠点として、国民の生命財産を守るという使命に対し、その防災機能が確保されない恐れがある状況です。

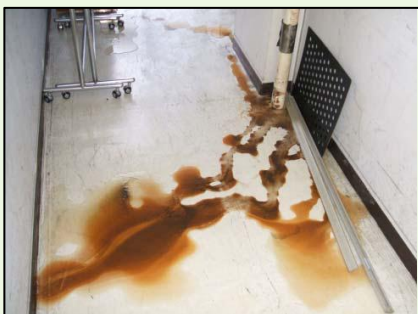
▼東日本大震災による被災状況



▲外壁材破損・落下



▲外壁のクラック



▲冷水管破損による漏水



▲空調付近のボード落下



▲消火栓まわりクラック

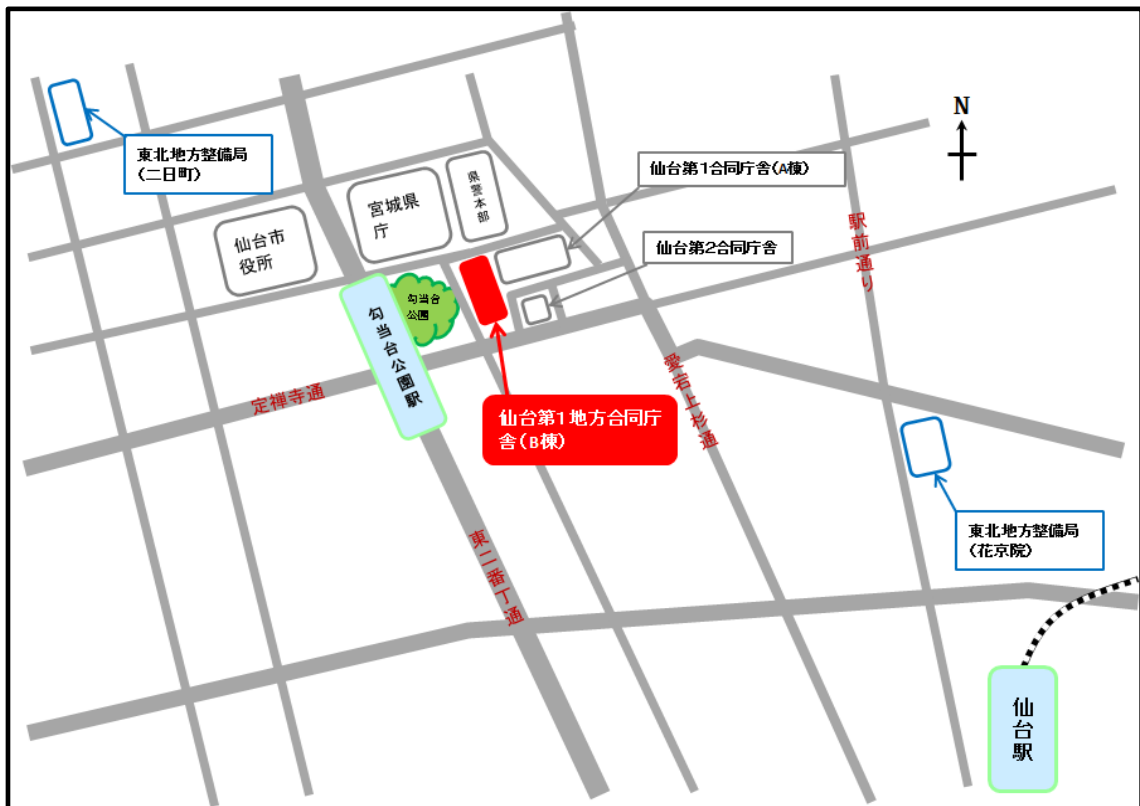


▲廊下壁面落下



▲階段の壁面のクラック

仙台第1地方合同庁舎(B棟) 位置図



- 移転先 : 仙台市青葉区本町3-3-1  
仙台第1地方合同庁舎(B棟) 7階~14階  
電話 022-225-2171(代表)