

保育園児による除雪機械乗車体験会を開催します！

本荘国道維持出張所では、除雪シーズンを前に、冬の道路を守る除雪作業について知っていただくことを目的に、保育園児(石脇西保育園、小友保育園)が参加する「除雪機械乗車体験会」を開催します。昨年は、園児の皆さんから除雪作業員への励ましの言葉や手作りのお守りを頂き、作業の安全と冬期交通確保に向けて気持ちを新たにいたしました。

この冬の除雪作業に対する皆様のご理解とご協力をお願いいたします。



開催月日	平成26年11月5日(水)
会場	本荘ICステーション 由利本荘市二十六木字根本田 (別添案内図あり)
除雪機械乗車体験会	10時00分～ ・ 保育園児への冬の道路を守る除雪のしくみについての説明 (ビデオ等) (参考資料①) ・ 除雪機械出動見学
	10時30分～ ・ 保育園児から除雪作業作業員への激励 (参考資料①) ・ 除雪機械への乗車体験 (参考資料①) ・ 保育園への「冬タヤ早期装着ホスター」の配布 (参考資料②)

※報道関係者の方も除雪機械への乗車体験ができます。

併せて、本荘地区の「除雪出動式」、「安全祈願祭」を執り行います。

安全祈願祭	9時30分～ 神事 除雪作業請負会社主催～(株)三浦組
除雪出動式	10時00分～ 挨拶、来賓挨拶、除雪機械出動(デモンストレーション)

《発表記者會》 秋田県政記者会

問い合わせ先		
国土交通省 秋田河川国道事務所		
道路管理第二課長	いつかいち わたる 五日市 亘	電話:(代表 018-823-4167)
本荘国道維持出張所長	ふじわら まこと 藤原 誠	電話:0184-22-8558

■参考資料①

○除雪機械乗車体験会の内容(写真は過年度の様子)

- 本荘国道維持出張所の除雪機械乗車体験会では、最寄りの保育園児を招いて、冬の道路を守る除雪のしくみについてビデオによるお話しと除雪機械への乗車を行います。



▲除雪機械や作業のお話し



▲除雪機械の乗車体験



▲除雪機械の乗車体験



▲除雪作業員への激励



▲手作りのお守りをいただきました



▲除雪機械との写真撮影

■参考資料②

- 11月は「冬タイヤ装着月間」です。保育園のご父兄による送迎時のスリップ事故防止のため、早めの冬タイヤ交換を呼びかけるポスターを保育園に掲示をしてもいます。

11月は冬タイヤ装着月間です



11月に入るともうあぶない!

過去10年間の初雪日と初積雪日ランキング

	1位	2位	3位
年度	平成21年	平成25年	平成17年
初雪日	11月2日	11月11日	11月15日
初積雪日	11月3日	11月11日	11月15日

秋田地方気象台のデータより(観測地点:秋田)

冬タイヤ装着運動は、国土交通省東北地方整備局のほか、秋田県建設部、秋田県警察本部など多くの機関の協力を得て実施しています。

除雪作業にご理解とご協力をお願いします！

国道の除雪作業にあたり、住民の皆様方には日頃よりご理解とご協力を頂きありがとうございます。国道は、交通・物流の確保のために重要な役割を担っております。安全・円滑な冬期交通確保のため、今期も除雪作業にご理解とご協力をよろしくお願い致します。

～ドライバーの皆様へのお願い～

◎通行規制にご理解・ご協力をお願いします。

除雪や排雪作業を迅速、安全に進めるために道路を一時的に通行止めすることがあります。ご理解・ご協力をお願いします。

◎冬タイヤ全輪装着のうえ安全運転でお願いします。

気象状況に応じて、橋の上や坂道、カーブなど路面が凍結またはスリップしやすい場所などに凍結抑制剤を散布しています。

ただし、これは一時的に凍結を抑制するもので完全に防止できるものではありません。

凍結抑制剤を過信せず、冬タイヤ全輪装着のうえスピードを控えて安全運転をお願いします。



～地域住民の皆様へのお願い～

◎各戸出入口の雪かきは各ご家庭でお願いします。

「玄関前に雪を置いていかないでほしい」といった声がよせられますが、除雪作業はどうしても道路の左右に雪を寄せることになってしまいます。

ご自宅などの除雪で大変ご苦労されていると存じますが、出入口の雪かきについても各ご家庭で除雪して頂きますよう、ご理解・ご協力をお願いします。



◎除雪車に近づくと危険です。

作業中の除雪車に近づくことは大変危険です。特に子どもは、運転手から見えないこともあります。非常に危険ですので、除雪車には絶対に近づかないようにお願いします。



運転席から見えません

◎夜間作業にご理解をお願いします

除雪作業は、通学・通勤に支障にならないように、主に夜間・早朝に行われます。騒音等によりご迷惑をおかけするかと思いますが、ご理解・ご協力をお願いします。

◎敷地内の雪を道路に出さないでください。

道路へ雪を置かれますと、通行の支障となる上、道幅が狭くなったり、雪の壁が高くなり、安全確認できないなど、重大事故の原因となります。

敷地内の雪は敷地内で処理いただくようご理解・ご協力をお願いします。

会場案内図



会場拡大図

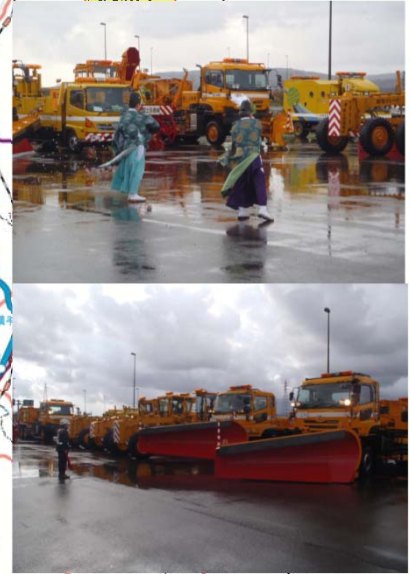
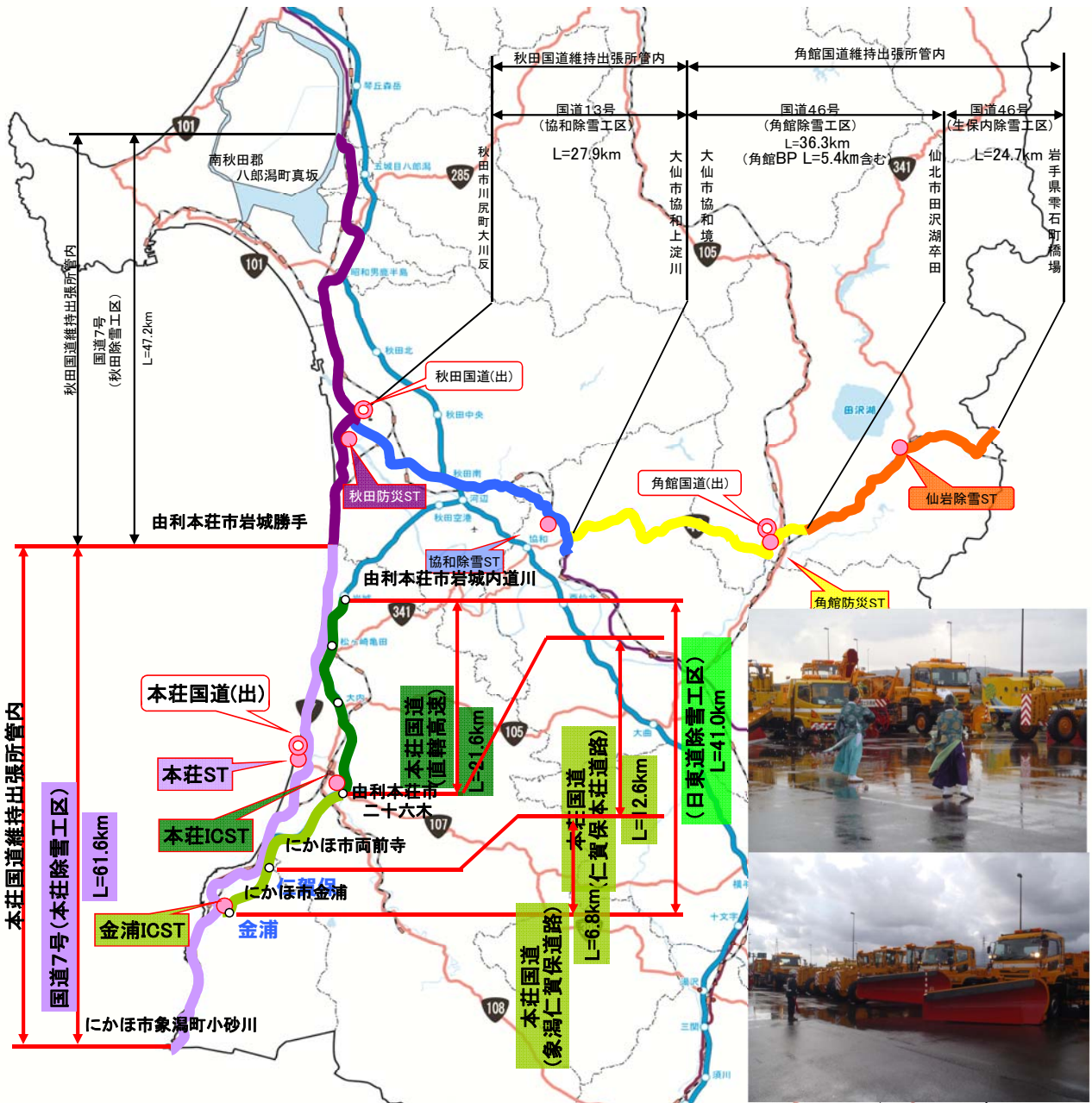


■参考資料③

秋田河川国道事務所 除雪工区位置図



機械名	本庄国道		秋田国道		角館国道		計
	日東工区	7号工区	7号工区	13号工区	角館工区	生保内工区	
除雪トラック	2		2	2	2	1	14台
除雪トラック(薬剤散布装置付き)	4	1					
除雪グレーダ		3	5	3	2	3	16台
ロータリ除雪車	1			1	1	1	4台
小形除雪車		5	3	5	5	2	20台
小形除雪機(ハンドガイド)		4	3	2	1	3	13台
除雪ドーザ					1		1台
凍結抑制剤散布車		3	2	2	1	1	9台
計	7台	16台	15台	15台	13台	11台	77台
	23台		30台		24台		



本庄国道 維持出張所 除雪区間	【国道7号】にかほ市、由利本荘市管内 (にかほ市象潟町小砂川字三崎～由利本荘市岩城勝手字雪川) 延長 61.6km
	【日本海東北自動車道】金浦IC～岩城IC にかほ市金浦字吉森～由利本荘市岩城内道川字中道 延長 41.0km

一般的な除雪作業の種類

▽ 新雪除雪



▽ 拡幅除雪



▽ 運搬排雪



▽ 凍結抑制剤散布



▽ 歩道除雪



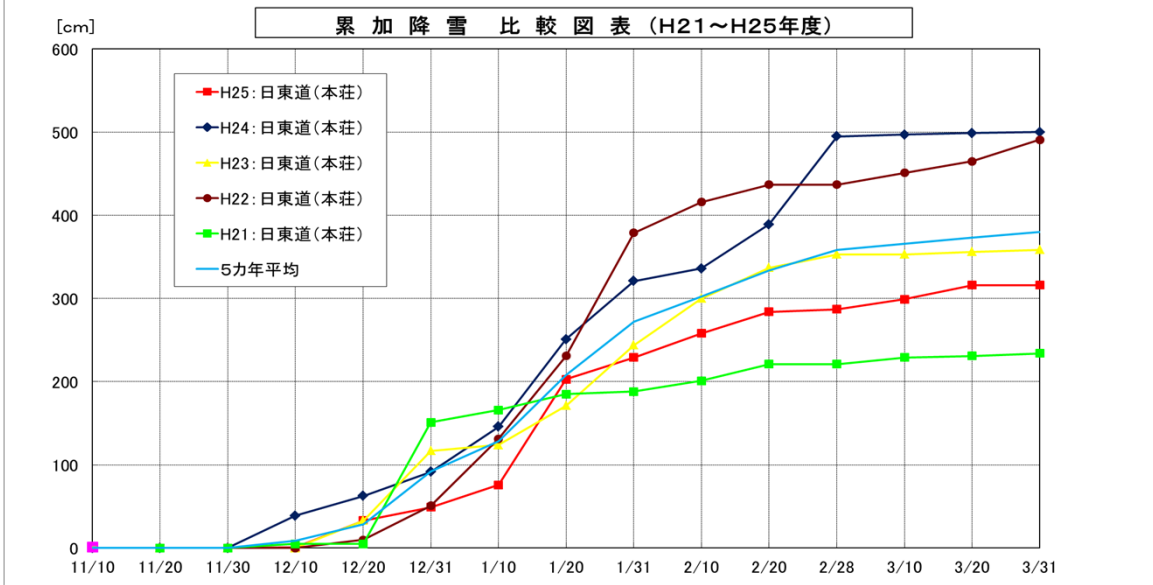
▽ 人力除雪



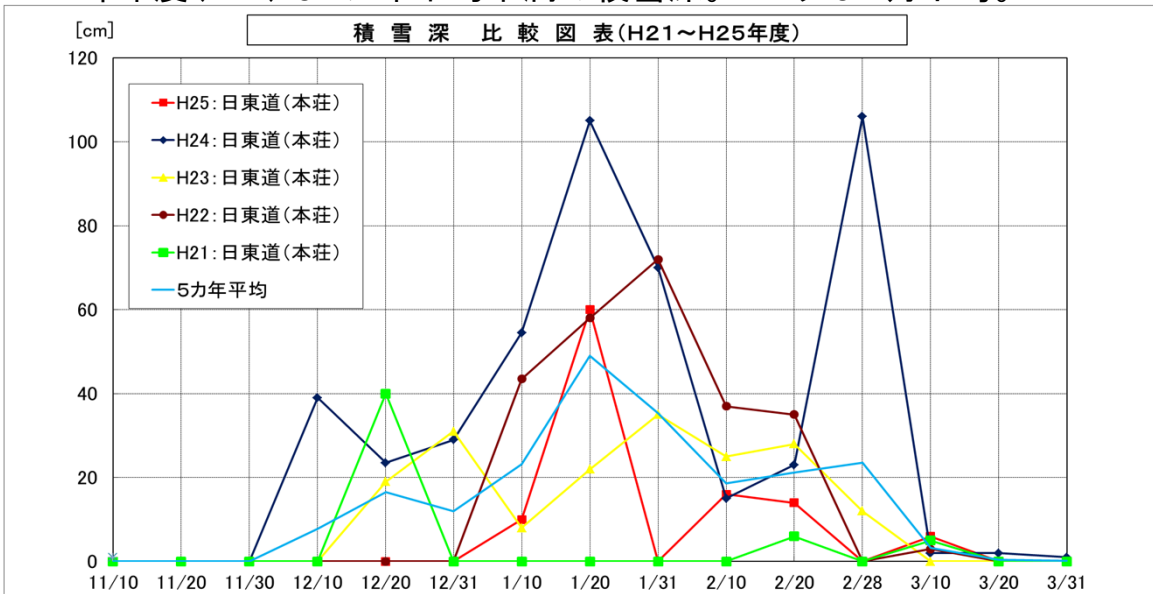
■参考資料⑤

○最近5年間の降雪状況(本荘地区)

■H23、H24は2年連続大雪。昨年度(H25)は5カ年平均未満の降雪。



■昨年度(H25)は5カ年平均未満の積雪深。ピークは1月下旬。



■昨年度(H25)は5カ年平均程度の「0°C以下日数」。

