

**第3回冬タイヤの装着率調査を実施！！装着率は92%まで増加
～先週に比べ大幅に増加しましたが、未だ1割が未装着。早めのタイヤ交換を～**

国土交通省青森河川国道事務所では、「早めの冬タイヤ装着運動」の一環として、県内2箇所の道の駅で今年3回目の冬タイヤ装着率調査を実施しました。(H25.11.14)
結果としては、2駅平均の装着率は**92%**で、前回調査結果(24%) (H25.11.7)と比較すると、**約68%の増加**とこの一週間で装着率は大幅に増加しました。

11日から13日にかけての降雪により装着率が増加したものと考えられます。

冬期間は、急激な気象の変化や、路面状況の変化が発生します。「早めの冬タイヤ装着」をお願いするとともに、冬道走行にあたっては、十分時間に余裕を持ち、より一層の安全運転をお願いします。

**※津軽地域については、ほぼ全車両が冬タイヤを装着している状況となりましたが、南部地域ではまだ未装着車が見受けられます。
早めの冬タイヤ装着をお願いいたします。**

■青森河川国道事務所では、初冬期に発生する「スリップ事故」や「坂を登れない」などのトラブルを未然に回避するため、「冬タイヤの早期装着」について、「テレビ・ラジオ放送」や「道路情報板表示」を通じ、呼びかけを実施しております。

■装着率調査は、その効果把握の一環として、県内2箇所の「道の駅」(なみおか、とわだ)において実施しておりますが、今年3回目の調査を平成25年11月14日(木)に実施しました。

■11月14日現在の冬タイヤの装着率(詳細については、別添資料-I参照)

◆道の駅「なみおか」と「とわだ」で冬タイヤの装着率を調査した結果、2駅の平均で、**92%**となっております。(参考：前回調査(H25.11.7) **24%** **別添資料-II参照**)

◆それぞれの駅では

→「なみおか」**95%**(前回調査(H25.11.7)23%)約72%増加

「とわだ」**86%**(前回調査(H25.11.7)28%)約58%増加

→**両地域ともに装着率は大幅に増加し、津軽地域ではほぼ全車両が冬タイヤを装着している状況ですが、南部地区はまだ86%の装着率にとどまっています。**

これからはいつ雪が降るかわかりません。

早めに冬タイヤを装着し安全運転をお願いいたします。

■次回調査は、11月21日(木)に実施する予定です。

<発表記者会：青森県政記者会、建設関係専門紙、津軽新報社>

問い合わせ先

国土交通省 東北地方整備局 青森河川国道事務所

住所：青森市中央三丁目20-38 電話017-734-4521(代表)

道路管理第一課長 角 浜 淳 夫(内線431)

道路管理指導官 八木橋 則 彦(内線305)

＜冬タイヤの装着率調査＞

◆「道の駅」に駐車している車の、冬タイヤ装着率について調査しています。

- 調査日：平成25年10月31日から平成25年12月上旬までの毎週木曜日予定
(本格的な積雪又は装着率が100%近くになるまで)
- 調査場所：道の駅「なみおか」「とわだ」の2箇所
- 調査回数：14時00分、15時00分、16時00分の3回
- 調査項目：県内（青森・八戸）、県外ナンバー別
普通車（軽乗用車、軽トラック、普通乗用車）・大型車別

◆平成25年11月14日現在の速報値（別添資料一 II 参照）

冬タイヤ装着率
道の駅「なみおか」「とわだ」合計(過去二年との比較)

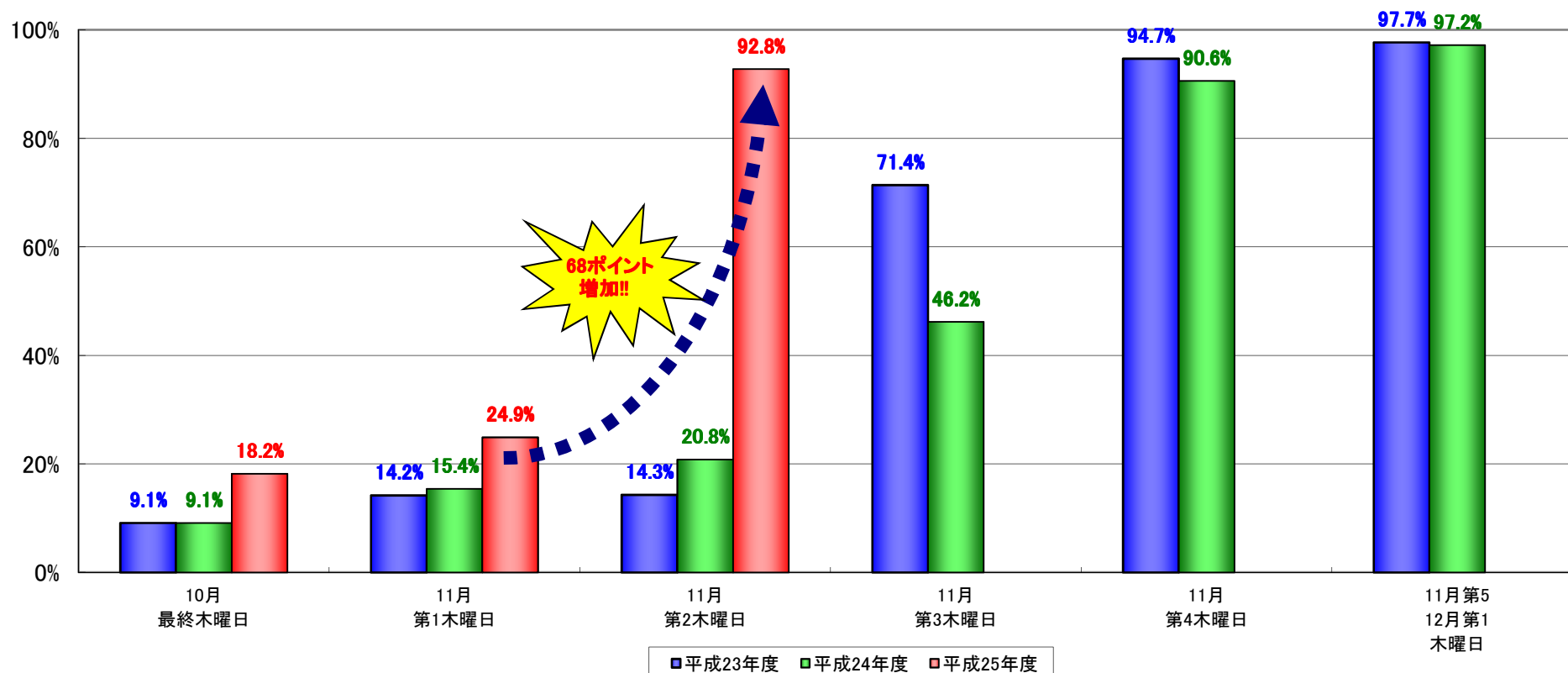
平成23年度
平成24年度
平成25年度

別添資料－Ⅱ

- 今年度は、10月17日に岩木山、八甲田山ともに初冠雪を観測。(岩木山は例年より4日早く、八甲田山は例年並み)
- 冬タイヤ装着率は92%まで増加。(11月11日から13日にかけての降雪によるものと思われる。)

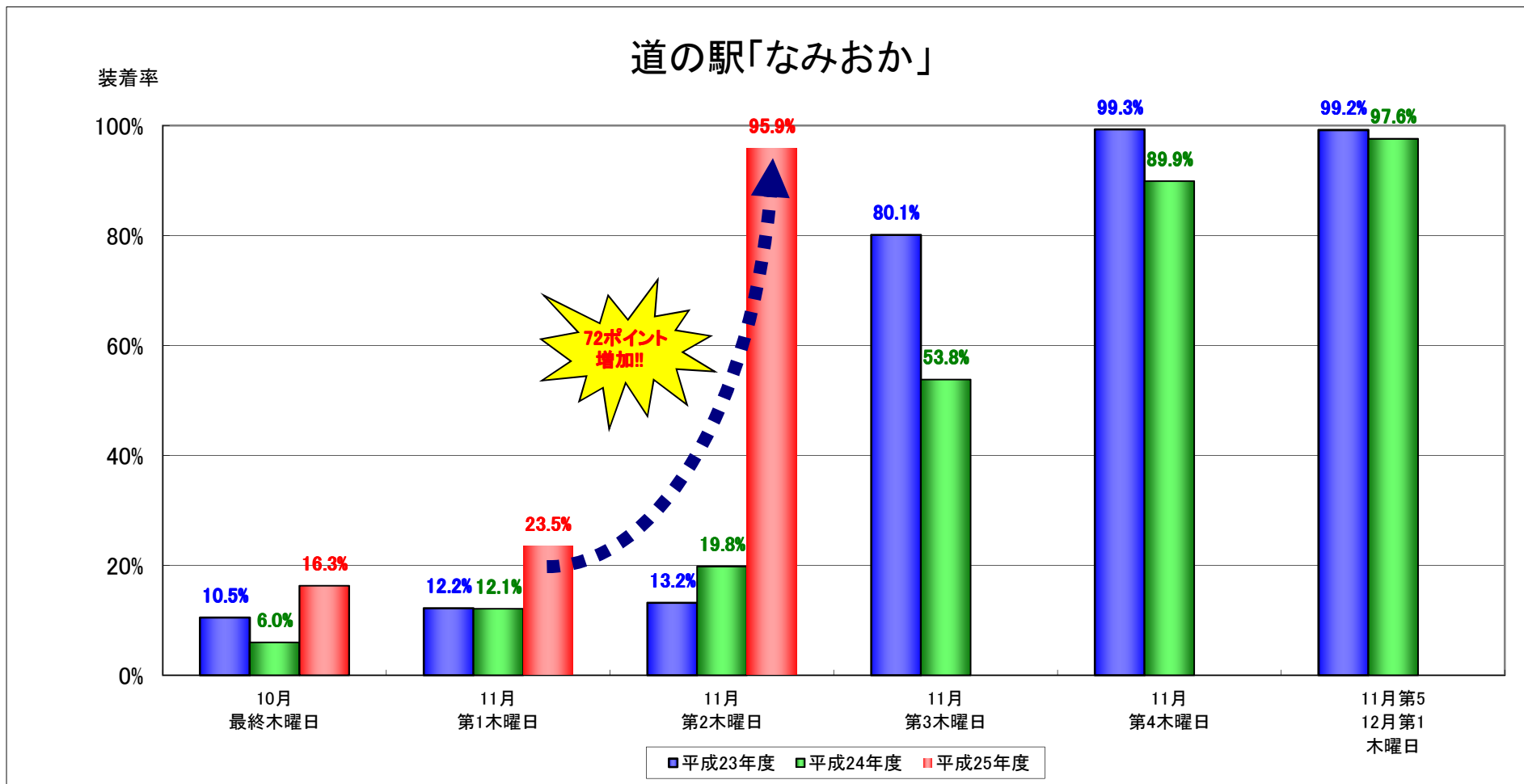
道の駅 二駅合計

装着率



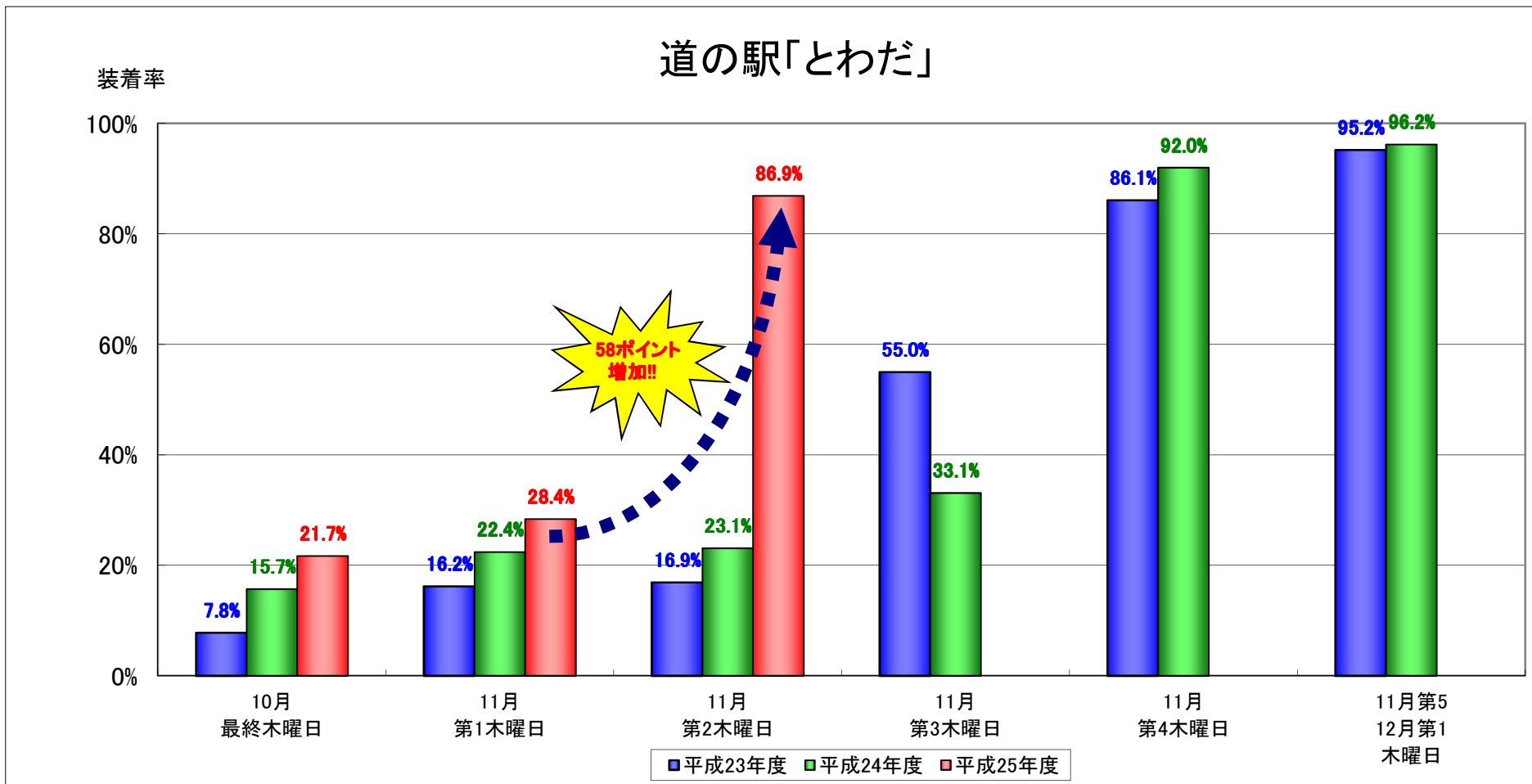
冬タイヤ装着率
道の駅「なみおか」(過去二年との比較)

平成23年度
平成24年度
平成25年度



冬タイヤ装着率
道の駅「とわだ」(過去二年との比較)

平成23年度
平成24年度
平成25年度



冬タイヤ装着率データ

【道の駅 なみおか】

調査日	総数			県内ナンバー			県外ナンバー		
	調査台数	装着台数	装着率	調査台数	装着台数	装着率	調査台数	装着台数	装着率
H25.10.31	417	68	16.3%	397	65	16.4%	20	3	15.0%
H25.11.7	349	82	23.5%	332	78	23.5%	17	4	23.5%
H25.11.14	364	349	95.9%	344	334	97.1%	20	15	75.0%
(参考:前年同時期) H24.11.8	333	66	19.8%	308	60	19.5%	25	6	24.0%

【道の駅 とわだ】

調査日	総数			県内ナンバー			県外ナンバー		
	調査台数	装着台数	装着率	調査台数	装着台数	装着率	調査台数	装着台数	装着率
H25.10.31	221	48	21.7%	207	43	20.8%	14	5	35.7%
H25.11.7	141	40	28.4%	125	36	28.8%	16	4	25.0%
H25.11.14	191	166	86.9%	181	157	86.7%	10	9	90.0%
(参考:前年同時期) H24.11.8	143	33	23.1%	125	31	24.8%	18	2	11.1%

【2駅 合計】

調査日	総数			県内ナンバー			県外ナンバー		
	調査台数	装着台数	装着率	調査台数	装着台数	装着率	調査台数	装着台数	装着率
H25.10.31	638	116	18.2%	604	108	17.9%	34	8	23.5%
H25.11.7	490	122	24.9%	457	114	24.9%	33	8	24.2%
H25.11.14	555	515	92.8%	525	491	93.5%	30	24	80.0%
(参考:前年同時期) H24.11.8	476	99	20.8%	433	91	21.0%	43	8	18.6%

※速報値のため、普通車・大型車別のデータは記載していません。