

冬タイヤの装着率は約2割です。早めのタイヤ交換を！！ ～県内2箇所の「道の駅」で冬タイヤ装着率調査実施。結果を報告します～

国土交通省青森河川国道事務所では、「早めの冬タイヤ装着運動」の一環として、県内2箇所の道の駅で第1回目の冬タイヤ装着率調査を実施しました。(H25.10.31)

結果としては、2駅平均の装着率で**18%**と前年同時期(9%)と比べ、約2倍の数値となりました。

冬期間は、急激な気象の変化や、路面状況の変化が発生します。「早めの冬タイヤの装着」をお願いするとともに、冬道走行にあたっては、十分時間に余裕を持ち、より一層の安全運転をお願いします。

■青森河川国道事務所では、初冬期に発生する「スリップ事故」や「坂を登れない」などのトラブルを未然に回避するため、「冬タイヤの早期装着」について、「テレビ・ラジオ放送」や「道路情報板表示」を通じ、呼びかけを実施しております。

■今回の装着率調査は、その効果把握の一環として、県内2箇所の「道の駅」(なみおか、とわだ)において、平成25年10月31日(木)に実施しました。

■10月31日現在の冬タイヤの装着率(詳細については、別添資料Ⅰ参照)

◆道の駅「なみおか」と「とわだ」で冬タイヤの装着率を調査した結果、2駅の平均で、**18%**となっております。(参考：前年同時期**9%** 別添資料Ⅱ参照)

◆それぞれの駅では

→「なみおか」**16%**、「とわだ」**21%**です。

→前年同時期と比較すると、「なみおか」では約10%の増加、「とわだ」では約6%増加していますが、早めに冬タイヤを装着し安全運転をお願いいたします。

■次回調査は、11月7日(木)に実施する予定です。

<発表記者会：青森県政記者会、建設関係専門紙、津軽新報社>

問い合わせ先

国土交通省 東北地方整備局 青森河川国道事務所

住所：青森市中央三丁目20-38 電話017-734-4521(代表)

道路管理第一課長 角 浜 淳 夫(内線431)

道路管理指導官 八木橋 則 彦(内線305)

＜冬タイヤの装着率調査＞

◆「道の駅」に駐車している車の、冬タイヤ装着率について調査しています。

→調査日：平成25年10月31日から平成25年12月上旬までの毎週木曜日予定
(本格的な積雪又は装着率が100%近くになるまで)

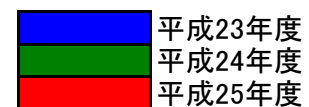
→調査場所：道の駅「なみおか」「とわだ」の2箇所

→調査回数：14時00分、15時00分、16時00分の3回

→調査項目：県内（青森・八戸）、県外ナンバー別
普通車（軽乗用車、軽トラック、普通乗用車）・大型車別

◆平成25年10月31日現在の速報値（別添資料－Ⅱ参照）

冬タイヤ装着率
道の駅「なみおか」「とわだ」合計(過去二年との比較)

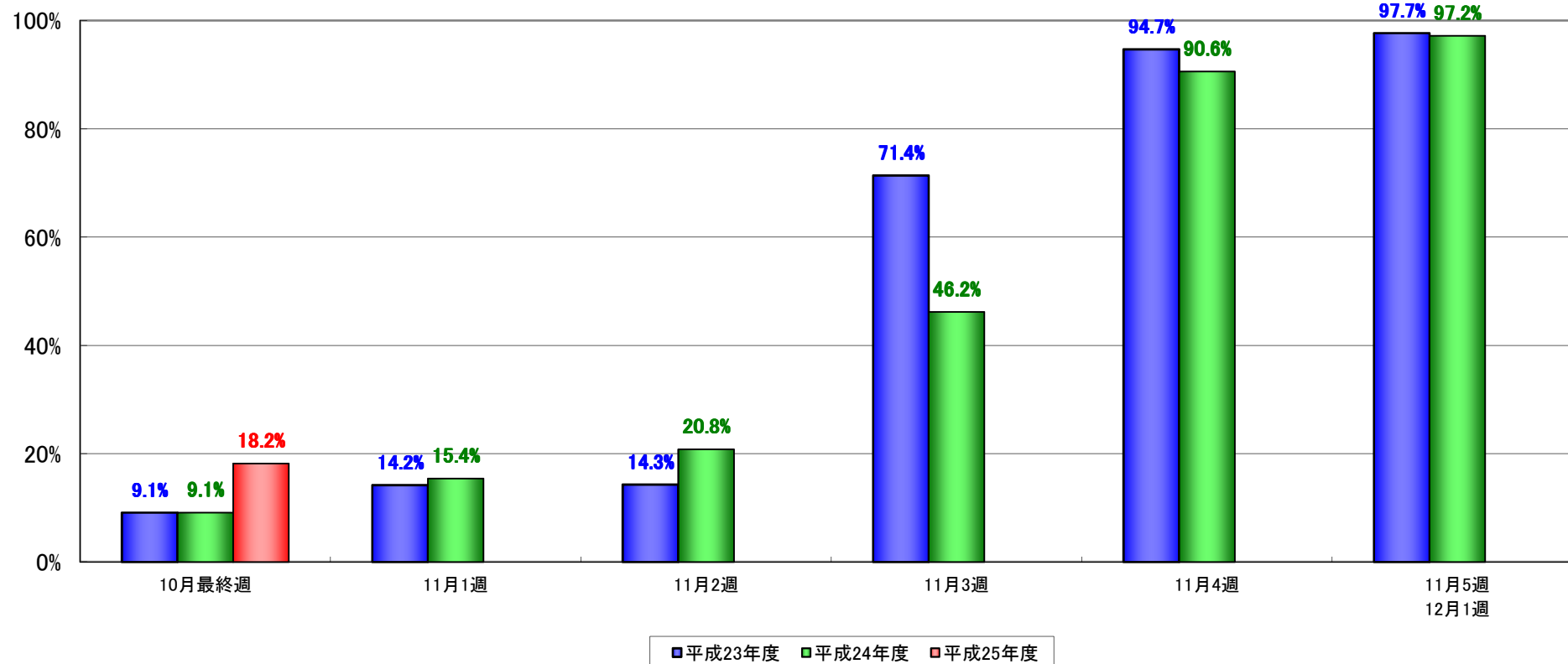


別添資料－Ⅱ

■今年度は、10月17日に岩木山、八甲田山ともに初冠雪を観測。(岩木山は例年より4日早く、八甲田山は例年並み)

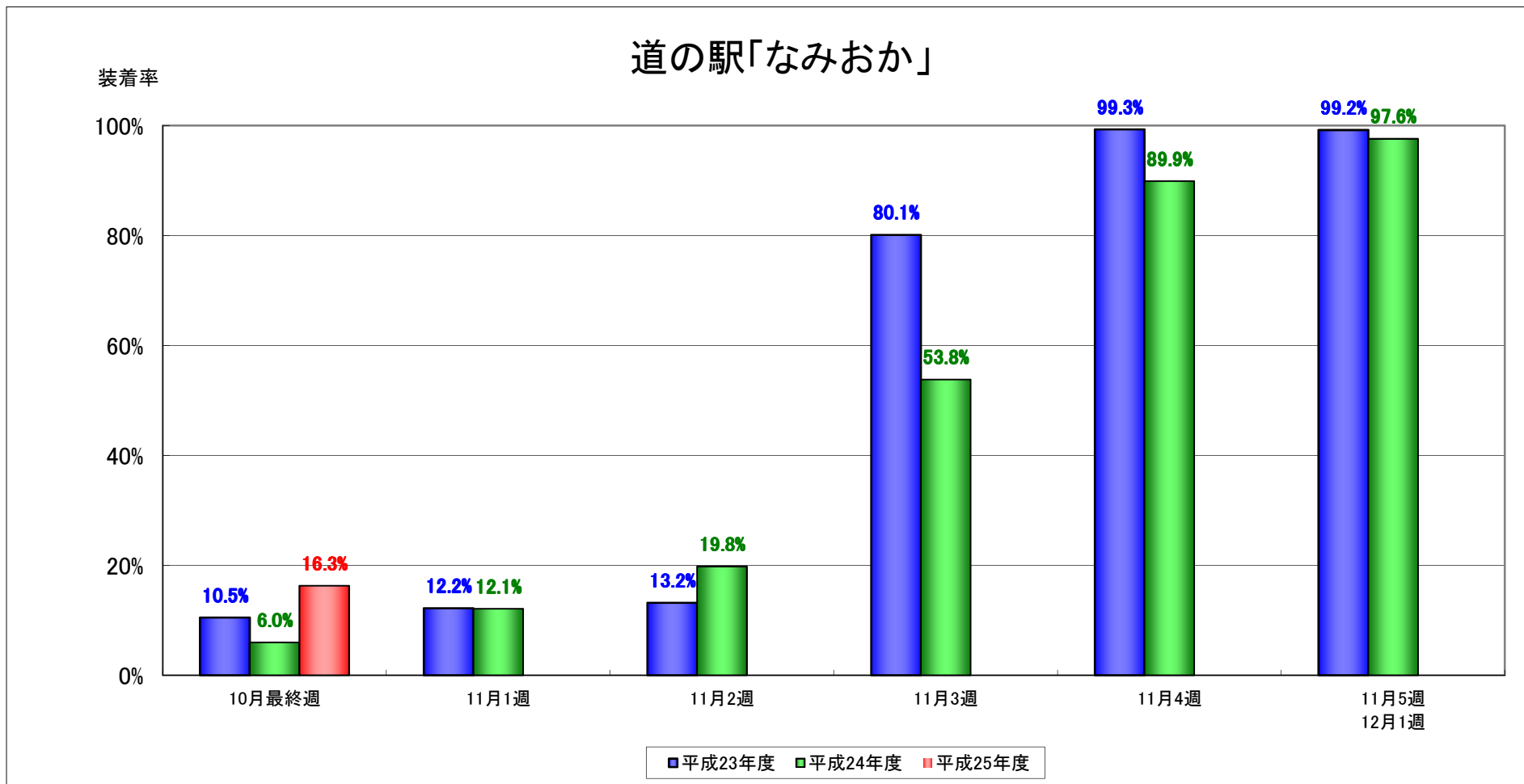
道の駅 二駅合計

装着率



冬タイヤ装着率
道の駅「なみおか」(過去二年との比較)

平成23年度
平成24年度
平成25年度

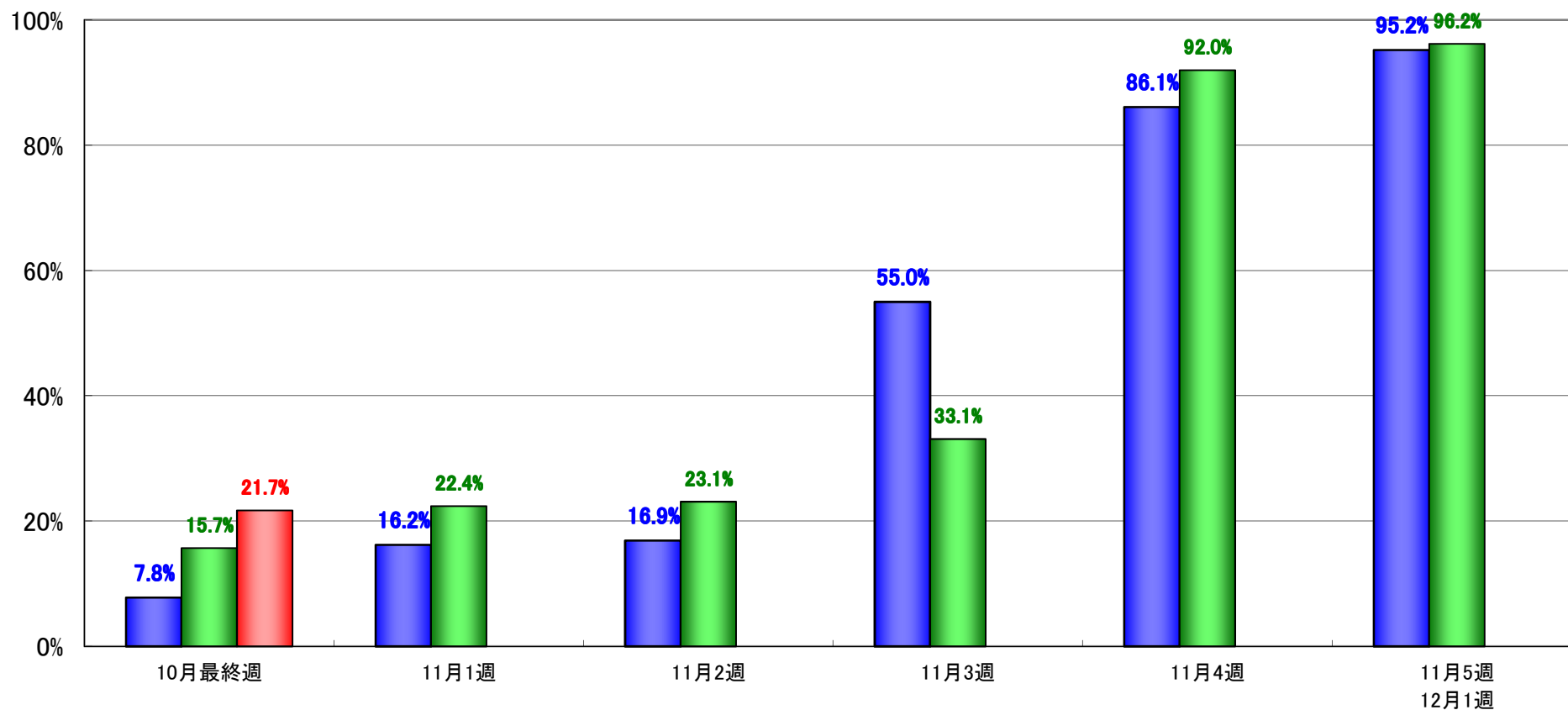


冬タイヤ装着率
道の駅「とわだ」(過去二年との比較)

平成23年度
平成24年度
平成25年度

道の駅「とわだ」

装着率



■平成23年度 ■平成24年度 ■平成25年度

冬タイヤ装着率データ

【道の駅 なみおか】

調査日	総数			県内ナンバー			県外ナンバー		
	調査台数	装着台数	装着率	調査台数	装着台数	装着率	調査台数	装着台数	装着率
H25.10.31	417	68	16.3%	397	65	16.4%	20	3	15.0%
(参考:前年同時期) H24.10.25	366	22	6.0%	342	22	6.4%	24	0	0.0%

【道の駅 とわだ】

調査日	総数			県内ナンバー			県外ナンバー		
	調査台数	装着台数	装着率	調査台数	装着台数	装着率	調査台数	装着台数	装着率
H25.10.31	221	48	21.7%	207	43	20.8%	14	5	35.7%
(参考:前年同時期) H24.10.25	172	27	15.7%	144	19	13.2%	28	8	28.6%

【2駅 合計】

調査日	総数			県内ナンバー			県外ナンバー		
	調査台数	装着台数	装着率	調査台数	装着台数	装着率	調査台数	装着台数	装着率
H25.10.31	638	116	18.2%	604	108	17.9%	34	8	23.5%
(参考:前年同時期) H24.10.25	538	49	9.1%	486	41	8.4%	52	8	15.4%

※速報値のため、普通車・大型車別のデータは記載しておりません。