

山形河川国道事務所、直轄国道の道の駅の 防災機能を強化します。 【災害時の避難の駅をめざして】

道の駅は、平成23年3月11日の東日本大震災において避難者の受け入れや情報拠点、物資の中継場所など、災害時において重要な役割を果たし、改めて道の駅の防災拠点としての役割が重要視されています。

このため、山形河川国道事務所では山形県内の直轄国道の沿線にある8つの道の駅において、新しい情報提供設備の導入と災害時支援電話を配置し防災機能の強化を図りました。

この新しい情報提供設備と災害時支援電話は、平成25年3月27日から利用可能となります。

記

【新しい情報提供設備の特徴】

- ・大型タッチパネルで見やすくリニューアルしました。
- ・国、市町村、道の駅からダイレクトに防災情報や地域情報を直接発信できます。
- ・従来型の情報提供設備が発信していた内容に加えて、分かりやすい道路状況映像、地域情報の充実、防災情報の発信、レーダー気象情報の発信などが可能です。

【災害時支援電話の特徴】

- ・災害時の「状況伝達・把握」「支援状況の確認」「安否確認」「円滑な被災者支援」など災害時の通信手段のひとつとして効果を発揮します。

〈発表記者会：山形県政記者クラブ、山形市記者クラブ〉

問い合わせ先

新しい情報提供設備と災害用固定電話に関する問い合わせ先

国土交通省山形河川国道事務所 防災課 課長 小島 昇
山形市成沢西四丁目3-55 TEL023-688-8948(代)【内線281】

道の駅に関する問い合わせ先

国土交通省山形河川国道事務所 交通対策課 課長 遠藤 徹
山形市成沢西四丁目3-55 TEL023-688-8421(代)【内線471】

新しい「道の駅」情報提供設備・災害時支援電話について



山形河川国道事務所管内
「道の駅」8箇所について

- ・**新しい情報提供設備**を導入しました。
大型(60インチ)のタッチパネルで見
やすくリニューアルされます。

- ・**災害時支援電話**を設置しました。
災害時の「状況伝達・把握」
「支援状況の確認」
「安否確認」
「円滑な被災者支援」など

災害時の通信手段のひとつとして効果を発揮します。



新しい情報提供設備の特徴



山形河川国道事務所管内
「道の駅」8箇所について

- ・国・市町村・道の駅からダイレクトに「防災情報」・「地域情報」を直接発信できます。

- ① 分かりやすい道路状況映像
- ② 地域情報が充実
- ③ 防災情報の発信
- ④ レーダ気象情報の発信

など

新しい情報提供設備の特徴

トップメニューをタッチし、様々な情報を簡単に取得できるようになりました。

道の駅 いいで によろこそ!

👉 知りたい情報にタッチしてください。

地域情報



道路状況映像



通行規制情報



レーダー雨量状況



高速道路情報



防災情報



日本の天気 '今'



新しい情報提供設備の特徴

分かりやすい道路状況 拠点間で映像が表示され、
峠部など路面状況の確認が容易になりました。

The interface displays a 3D topographic map of a mountainous region in Japan, with a pink line indicating a route. A large inset window shows a live video feed of a road in winter conditions, labeled '関川村 片貝' and '国道113号 片貝'. Below the map, several circular thumbnails show different road conditions, with one labeled '放送中' (Broadcasting). A vertical list on the right side of the screen provides a menu of road segments, each with a route number and a video thumbnail. At the bottom right, there is a button labeled 'トップメニューへ' (Back to Top Menu).

道路状況映像

郡山 - 仙台間 国道4号

仙台 - 花巻間 国道4号

村上 - 酒田間 国道7号

酒田 - 由利本荘間 国道7号

福島 - 山形間 国道13号

山形 - 湯沢間 国道13号

新庄 - 大崎間 国道47号

酒田 - 新庄間 国道47号

山形 - 仙台間 国道48号

酒田 - 山形間 国道112号

村上 - 南陽間 国道113号

トップメニューへ

新しい情報提供設備の特徴

地域情報が充実 市町村・道の駅から情報発信が可能となり、
タイムリーで、きめ細かな情報をドライバーへ提供できます。

地域情報



見たい地域の  を押してください。



道の駅情報



飯豊町観光案内



飯豊町ホームページ



飯豊町観光案内



観光施設



観光施設



飯豊町観光案内



飯豊町観光案内



周辺アクセスタイム



観光施設



温泉・宿泊



温泉・宿泊



新しい情報提供設備の特徴

防災情報を発信 国・市町村・道の駅から情報発信が可能となり、地域の防災拠点としての情報発信機能を備えます。

防災情報

 天童温泉



ハザードマップ



ハザードマップ



ハザードマップ



医療機関



防災の心得

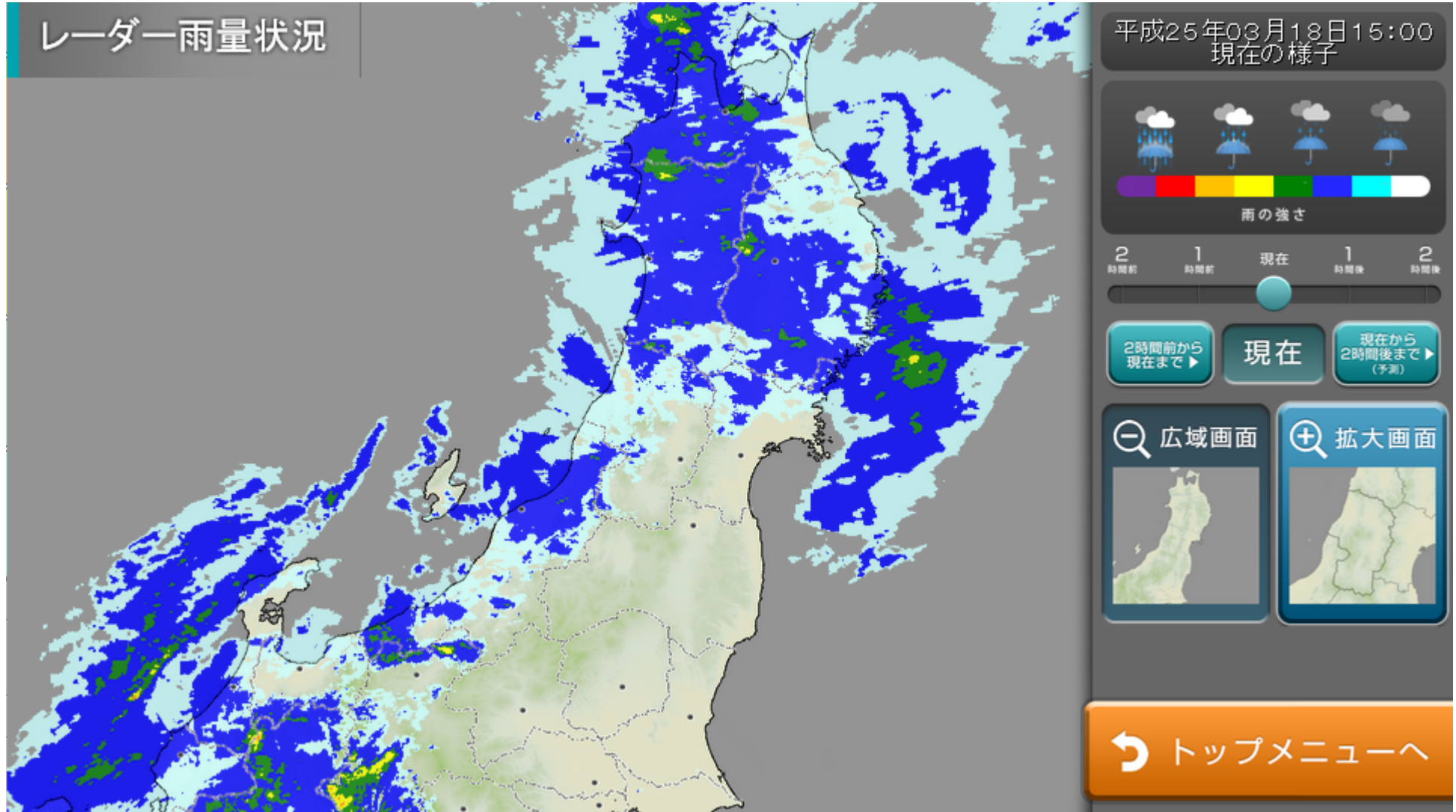


 トップメニューへ

新しい情報提供設備の特徴

レーダ気象情報 リアルタイムの気象情報が確認可能となり、
ドライバーの交通安全を支援します。

レーダー雨量状況





「道の駅」災害時支援電話を設置しました



山形河川国道事務所管内
「道の駅」8箇所について

- ・ **災害時支援電話**を設置しました。
災害時の「状況伝達・把握」
「支援状況の確認」
「安否確認」
「円滑な被災者支援」
等に利用可能。
- ※尚、常時は施錠されていますが、災害時には道の駅で開錠します。