

## 東北中央道工事による市道の交通規制のお知らせ

## ～市道 中田町線の夜間交通規制（全面通行止め）～

山形河川国道事務所では、現在、東北中央自動車道のうち、【福島（県境）～米沢～米沢北】区間の工事を進めています。  
今回、（仮称）中田こ道橋の足場撤去工事に伴い、下記のとおり、（市）中田町線の夜間交通規制（全面通行止め）を行いますので、迂回路の通行をお願いいたします。  
通行者の皆様には、ご不便をおかけしてありますが、ご理解とご協力をよろしくお願いします。

## 記

- ・規制場所：山形県米沢市中田町地内
- ・規制日時：平成25年3月11日（月）～3月16日（土）  
22時30分～翌日6時00分（夜間作業）
- 【予備日】：平成25年3月18日（月）  
（予備日は、異常気象（地震、大雨、大雪など）により工事が出来なかった場合の代替日です。）
- ・規制内容：全面通行止め（迂回路あり）

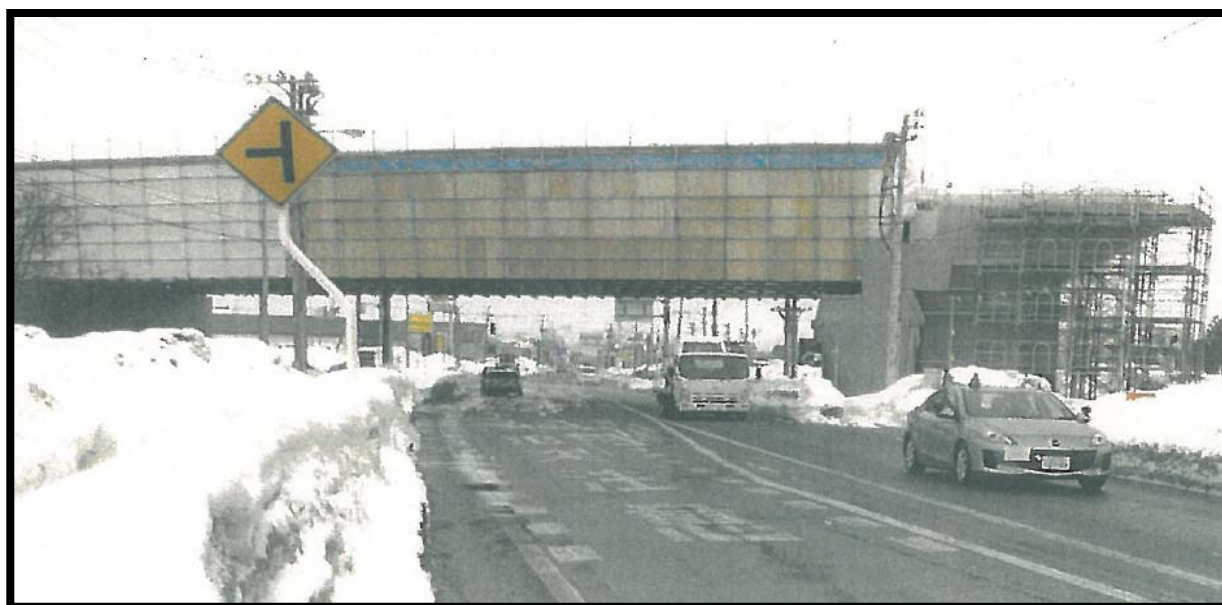
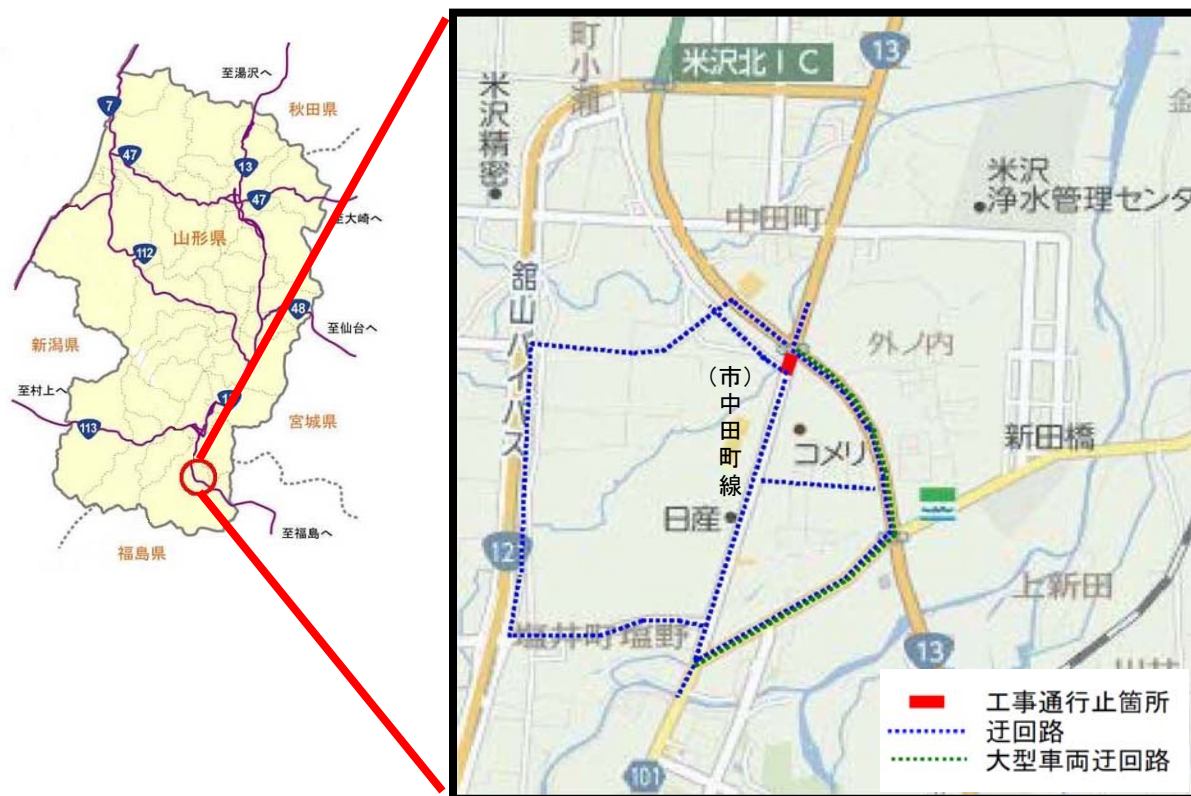
[発表記者会：山形県政記者クラブ、米沢記者倶楽部]

問い合わせ先  
国土交通省 東北地方整備局 山形河川国道事務所

●現場担当：  
工務第二課 専門職 袖林 淳  
●道路事業担当：  
工務第二課長 大澤 尚史  
電話 023(688)8930（工務第二課直通）

# 位置図

## 規制箇所



(仮称) 中田こ道橋