

## 国土交通行政に功績のあった団体・個人を表彰 ～国土交通行政関係功労者 山形河川国道事務所長表彰～

山形河川国道事務所においては、建設事業関係功労者（※1）及び災害功労者（※2）を国土交通行政関係功労者として表彰を行います。

### 【表彰式の概要】

日時：平成23年 8月25日（木）  
13：30～災害功労者表彰  
15：00～建設事業関係功労者表彰（水閘門操作員）  
場所：山形河川国道事務所 2階大会議室  
（山形市成沢西4丁目3-55）

- （※1）建設事業関係功労者：国土交通行政に関する事業に従事または協力し、功績のあった方々を表彰  
（今回当事務所においては、多年水閘門操作に精励し、治水事業の推進に寄与された、水閘門操作員の方々に対し表彰を行います。）
- （※2）災害功労者：平成22年度において、災害に対して功績があった方々を表彰

表彰を受けられる団体及び個人については、別紙のとおりです。

<発表記者会：山形県政記者クラブ>

### 問い合わせ先

国土交通省 東北地方整備局 山形河川国道事務所  
山形市成沢西4丁目3-55 電話：023-688-8421

- 表彰式について  
総務課長 わたなべ まさひこ 渡辺 昌彦（内211）
- 建設事業関係功労者（水閘門操作員）について  
河川管理課長 やまうち きんぞつ 山内 錦悦（内331）
- 災害功労者について  
計画課長 いのうえ ひであき 井上 秀秋（内261）

平成23年度 国土交通行政関係功労者表彰式 被表彰者一覧

○災害功労者表彰

〈局長表彰伝達者〉

…7/29(金)東北地方整備局主催の表彰式に出席されなかった被表彰者に対し、事務所長が伝達いたします。

(敬称略)

	氏名	功績概要
1	さとう ごすけ 佐藤 五助	平成23年3月11日に発生した東日本大震災による被災状況について、河川の現場状況把握や連絡等、出張所の応援業務に従事し、官側の対応体制強化に貢献した。
2	さとう つとむ 佐藤 努	平成23年3月11日に発生した東日本大震災により、山形河川国道事務所管内で被災した河川関係施設の応急復旧工法等の技術支援等、出張所の応援業務に従事し、官側の対応体制強化に貢献した。
3	みち えき 道の駅「たかはた」駅長 えんどう ひろみ 遠藤 弘美	道の駅「たかはた」(山形県高畠町)は、地震による被害もなく、地震直後より避難してきた方々に対して町内の避難所へ誘導したり、道路情報の提供やガソリンスタンド、スーパー等の案内も実施した。また、飲料水の提供や携帯電話等の充電等に電気の使用を許可した。地震直後の停電時にもレストランの営業を続け、避難者に飲食の提供もしている。

〈事務所長表彰者〉

(敬称略)

	氏名	功績概要
1	かぶしがいしや かきざきこうむしよ 株式会社 柿崎工務所	山形県最上郡戸沢村大字蔵岡地内の本線法面の雪崩発生により、平成23年3月22日(火)に、国道47号で全面通行止めが発生した。本線法面の雪崩は、「新庄国道西地区維持補修工事」を担当する(株)柿崎工務所の社員が被災現場を走行した際に雪崩を発見、直ちに被災現場の交通規制作業を行ったものである。応急復旧作業により当日夕方には片側交互通行へ移行、3月29日(火)に全面交通解放となった。
2	しらいわど ぼくけんちくかぶしがいしや 白岩土木建築株式会社	前線に伴う大雨により山形県最上郡真室川町大字及位地内で本線法面の土砂崩落により、平成22年9月13日(月)から9月14日(火)にかけ、国道13号で20時間の全面通行止めが発生した。本線法面の土砂崩落は、「新庄国道北地区維持補修工事」を担当する白岩土木建築(株)の社員が他の工事現場に向かう途中で発見、直ちに被災現場の交通規制作業を行ったものである。応急復旧作業により9月14日(火)には片側交互通行へ移行、9月17日(金)に全面交通解放となった。

50音順

※ なお、表彰式当日は都合により欠席される方もいらっしゃいます。

平成23年度 国土交通行政関係功労者表彰式 被表彰者一覧

○建設事業関係功労者(水閘門操作員)表彰

〈局長表彰伝達者〉 …・7/29(金)東北地方整備局主催の表彰式に出席されなかった被表彰者に対し、事務所長が伝達いたします。

(敬称略)

	氏名	かせんめい ひもん ひかんめい 河川名・樋門・樋管名		
1	ほし しんたろう 星 信太郎	もがみがわすいけい 最上川水系	もがみがわ 最上川	くぼただい ひかん 窪田第8樋管

〈事務所長表彰者〉

(敬称略)

	氏名	かせんめい ひもん ひかんめい 河川名・樋門・樋管名		
1	あおき とくへい 青木 督平	もがみがわすいけい 最上川水系	もがみがわ 最上川	はやまだい ひかん 羽山第2樋管
2	いのうえ みつる 井上 充	もがみがわすいけい 最上川水系	たんじょうがわ 誕生川	たんじょうがわだい はいすいひかん 誕生川第3排水樋管
3	かとう りゅういち 加藤 隆一	もがみがわすいけい 最上川水系	もがみがわ 最上川	なかつあくすいろはいすいひかん 中田悪水路排水樋管
4	こんどう ともひろ 近藤 智洋	もがみがわすいけい 最上川水系	すかわ 須川	なりやすはいすいひかん 成安排水樋管
5	さ が え あつし 寒河江 淳	もがみがわすいけい 最上川水系	もがみがわ 最上川	まばしがわはいすいひもん 馬橋川排水樋門
6	よこさわ まさよし 横澤 昌義	もがみがわすいけい 最上川水系	もがみがわ 最上川	もくれんがわすいもん 木蓮川水門
7	わたなべ えいいちろう 渡邊 英一郎	もがみがわすいけい 最上川水系	もがみがわ 最上川	こしおはいすいひかん 小塩排水樋管

50音順

※ なお、表彰式当日は都合により欠席される方もいらっしゃいます。

(参考) 水閘門操作員表彰について

水閘門とは、雨水等の排水を、堤防を横断して河川に流すために設置しているゲートが付いた施設です。この施設は、台風や豪雨により河川の水位が上昇してきた際、河川から水が逆流して住宅地や水田にあふれないようにゲートを閉め逆流を防止し、また、河川の水位が下がり逆流が止まったら、ゲートを開けて排水しています。

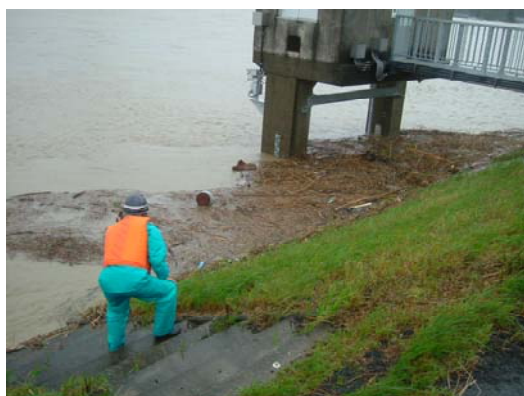
このゲートの操作を、出水時には昼夜関係なく雨の中でも行うのが水閘門操作員であり、地域の安全と財産を守る大切な仕事です。

また、操作員は、平常時には定期的に水閘門施設の点検を行っており、地震等の災害時にも施設が被災していないかどうかを確認するため、臨時点検を行っています。

今回表彰を受けられる方々は、長年にわたって最上川(及びその支川)の水閘門の操作等に従事されており、そのご苦勞や功績に対して表彰を行うものです。

○局長表彰受賞者 (20年以上) 1名

○事務所長表彰受賞者 (15年以上) 7名



【出水時の活動の様子】



【施設点検の様子】

※ 緊急な事象にも対処して頂けるよう、水閘門を設置している場所の近隣に居住している方に、操作を委嘱しています。

山形河川国道事務所管内では、「196施設、348名」の方々に、操作をお願いしています。