

## 鳴瀬川の堤防に穴!!

### ～ 河川巡視で堤防のり面に動物の穴?を発見 ～

8月1日(月)の河川巡視において、鳴瀬川右岸の河口から9.8k付近(宮城県松島町竹谷二子屋地先)の堤防のり面に動物によるものと思われる穴を発見しました。

明日、堤防の穴の部分の開削と復旧を行うとともに、今後も堤防等の異常や変状を早期に発見するため、継続的に河川巡視に努めていきます。

北上川下流河川事務所では、北上川(宮城県内)・旧北上川・江合川・鳴瀬川・吉田川などの総延長210.5kmの河川を管理しております。

- 場所 : 松島町竹谷二子屋地先(鳴瀬川の河口から9.8km右岸)
- 穴の大きさ : 縦40cm×横30cm×奥行140cm(別添写真参照)
- 復旧日時 : 平成23年8月2日(火) 8時30分から
- 作業内容 : 穴の部分を開削し全体を確認した後、土を戻して締め固めしながら穴をふさぎます。

<発表記者会:石巻記者クラブ、古川記者クラブ>

#### 問 合 せ 先

国土交通省東北地方整備局北上川下流河川事務所  
〒986-0861 石巻市蛇田字新下沼80  
TEL 0225-94-9852(管理課直通)

管理課長 畑 山 作 栄(内線331)

大崎市鹿島台木間塚字小谷地496-1  
TEL 0229-56-2617

鹿島台出張所長 阿 部 清 市

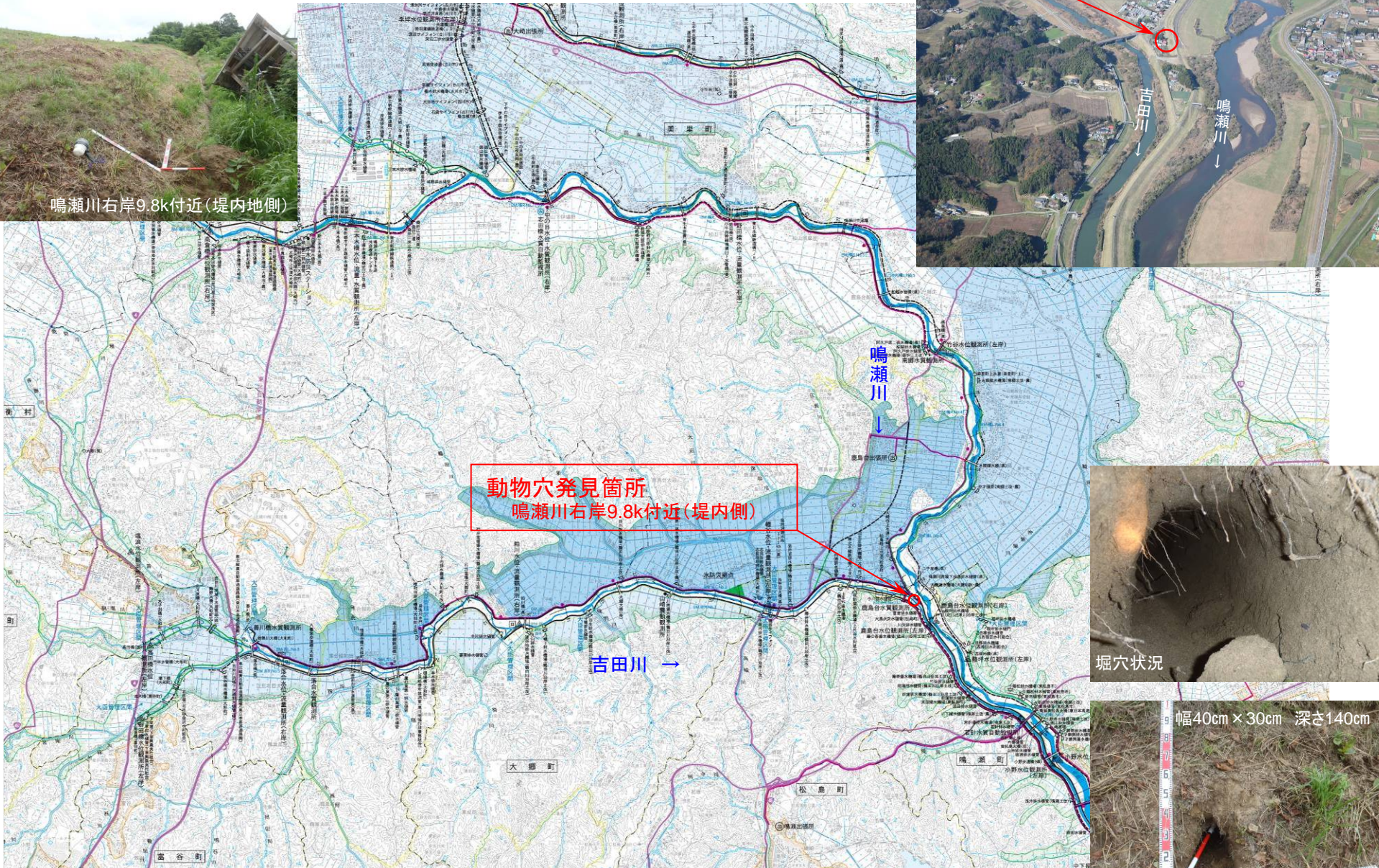


# 位置図

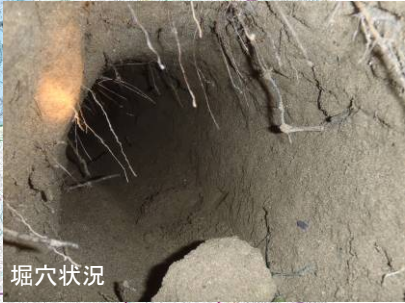
動物穴発見箇所  
鳴瀬川右岸9.8k付近(堤内側)



鳴瀬川右岸9.8k付近(堤内地側)



動物穴発見箇所  
鳴瀬川右岸9.8k付近(堤内側)



堀穴状況



幅40cm × 30cm 深さ140cm

縮尺 高さ 1:400  
距離 1:200,000

吉田川縦断面図 縮尺 高さ 1:400  
距離 1:200,000