

～皆様のご協力をお願いいたします～ 一般国道4号盛岡市上堂四丁目～厨川一丁目地内 工事に伴う夜間交通規制の実施について

- 岩手河川国道事務所では、一般国道4号盛岡市上堂四丁目～厨川一丁目地内において、電線共同溝設置工事と歩道拡幅工事を実施しております。

工事については、平成22年5月より開始しておりますが、平成22年9月からは本格的な工事実施となり、夜間1車線規制が続くこととなります。

工事による交通規制については、下記のとおりですので、通行の際には現地の案内看板、交通誘導員の指示に従い注意して通行をお願いいたします。

なお、規制方法については、工事内容により随時変化致しますので、皆様のご理解とご協力をお願いいたします。

■ 交通規制方法

1. 場 所：一般国道4号 盛岡市上堂四丁目～盛岡市厨川一丁目
2. 規制内容：工事実施時に「上り車線を1車線規制」
3. 工事期間：平成22年9月から平成23年3月まで
4. 交通規制時間： 夜間（21時から6時まで）

* 位置図と交通規制図については添付図を参照して下さい。

〈発表記者会：岩手県政記者クラブ〉

〈問い合わせ先〉

国土交通省 東北地方整備局 岩手河川国道事務所
〒020-0066 盛岡市上田四丁目2-2

○交通対策課長 赤平 勝也

Tel 019-624-3291 (直通) (内線471)

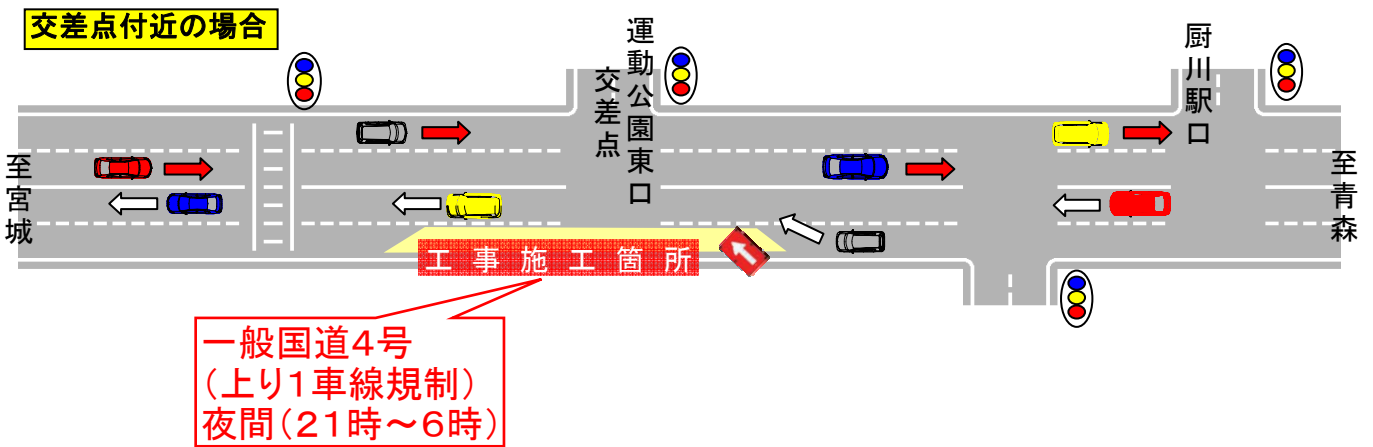
○盛岡国道維持出張所長 及川 俊一

Tel 019-636-0018 (内線21)

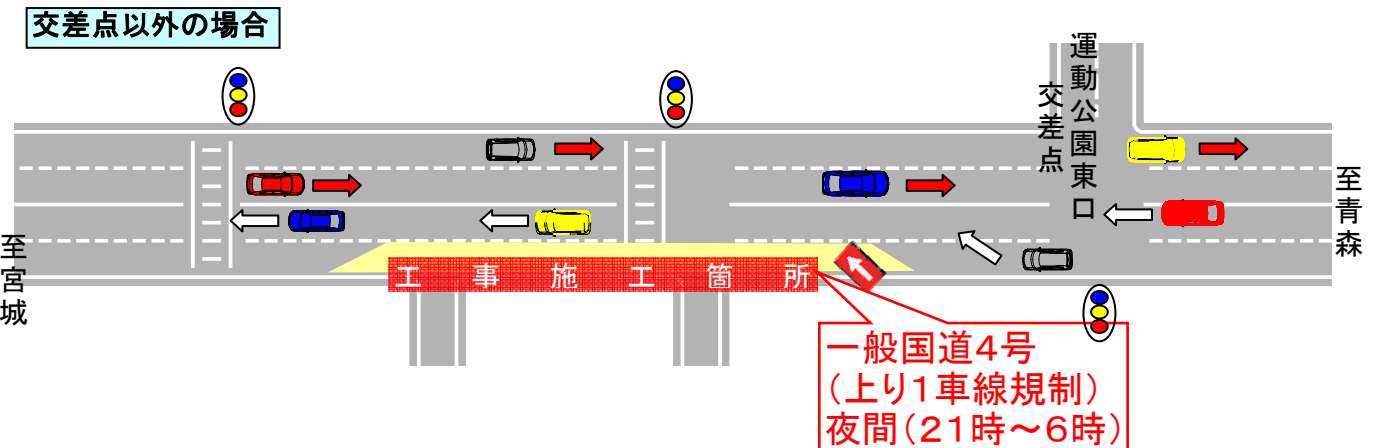
盛岡市上堂～厨川地区の夜間交通規制のお知らせ



I、交通規制図(運動公園東口交差点付近を工事する場合)



II、交通規制図(運動公園東口交差点以外を工事する場合)



(参考) 事業概要

一般国道4号の盛岡市上堂・厨川地区において、交差点や歩道の安全性向上のため、歩道整備(歩道拡幅、電線共同溝設置)の工事を実施します。

当該地区は、盛岡市の市街地に位置し、沿道には人家、商店等が立地し、近隣は運動公園、小中学校、高等学校などがあり歩行者及び自転車の通行が多い区間となっています。

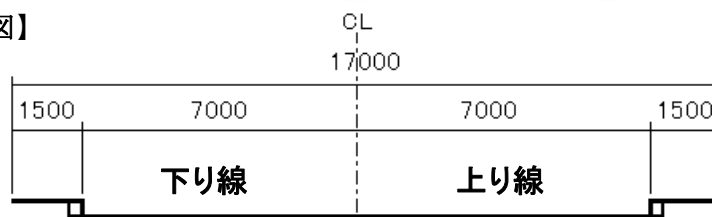
本工事により、歩道拡幅と併せて無電柱化(電線共同溝)を実施することにより安全で安心に利用できる道路空間の形成を図ります。

①歩道を拡幅します。(1.5m → 3.5m)

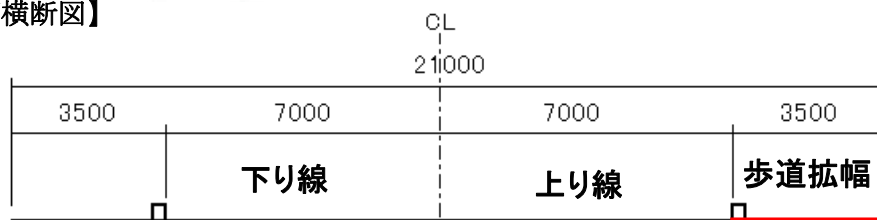
②歩道と車道の段差を解消します。

③電線共同溝を歩道下に設置します。

【現況横断面図】



【計画横断面図】



電線共同溝

東北電力、NTT、CATV等の電力通信線を収容

完成イメージ

【整備前】
歩道が狭い状態



【整備後】
歩道が広くなり、景観も改善

