

夏休み直前!! 水辺の施設点検を実施 ～ 安全利用点検の結果 ～

岩手県内における国土交通省管内水辺の施設86箇所の点検を7月6日～15日に実施した結果、施設に損傷等の問題がある14箇所について、直ちに補修等の処置や立ち入り禁止等の応急的な処置を行っております。

夏休み期間中の水辺の利用には、十分注意するようお願いします。

1. 点検趣旨

河川等においては、従来から巡視や施設点検を実施しているところですが、一般の利用者の増加や利用を前提とした施設整備を進めていることを踏まえ、利用者の自己責任による安全確保を心がけていただくことに併せて、施設の安全利用に資することを目的として、安全利用点検を実施しました。

なお、河川等はもともと危険性を内包しているため、利用に伴う危険は、本来利用者自らの責任により回避されるよう努めていただくことが必要となります。

このことから、安全利用点検は大勢の人が集まりやすい夏休み前に実施しました。

2. 点検対象

点検は、北上川上流の国土交通省管理区間内の河川、砂防施設及びダム（石淵ダム・田瀬ダム・湯田ダム・四十四田ダム・御所ダム・胆沢ダム）における以下の箇所で行いました。

河川施設にあたっては、

- ①水辺プラザ等河川に親しむ利用を目的として施設を設置している区域。
- ②日常、人の集まりやすい場所にある水門・樋門等の河川管理施設。

砂防施設にあたっては、

- ①水辺に親しむ利用等を目的として砂防施設管理者等が設置した区域。
- ②水辺に親しむ利用等を目的として砂防施設管理者等が設置した区域ではないが、水辺に親しむ利用等が予想される区域。

ダム施設にあたっては、

- ①ダム管理区内において湖畔の水辺に親しむことを目的として、施設を設置した区域及び水辺に親しむ等の利用者が日常的に見られる区域。

なお、今回の点検は、山奥や天然河岸、中州、流水部などの自然区域及び立入禁止区域を対象としておりません。

3. 点検結果

点検実施結果の概要についてお知らせします。

	全点検 箇所数	直ちに処置 した箇所	立ち入り禁止等の応急的な 処置を施した箇所	利用者の自己責任において 通常の利用が可能な場所
河川	29	2	1	28
砂防	4	0	0	4
ダム	53	11	0	53
合計	86	13	1	85

- ・点検結果の立ち入り禁止等の処置を施した箇所の詳細は別表のとおりです。
- ・上記の立ち入り禁止等の応急的な処置を施した箇所の水辺の施設等の利用にあたっては、十分ご注意願います。

4. 水難事故・安全利用の講習

四十四田ダムにおいては、小学生のダム見学の際に平成20年に都賀川（兵庫県）で発生した水難事故を例に、山あいの川や上流にダムがある川で遊ぶ際に、集中豪雨などで急激に水位上昇がある危険性について説明し、「安全に川で遊ぶ」よう啓発活動を行っております。

平成22年6月25日（金） 盛岡市立本宮小学校 151名

平成22年6月30日（水） 二戸市立金田一小学校 46名

5. 点検後の措置及び今後の対応

利用者に対する重大な危険又は支障があると認められた場合は、立入規制等を含む応急的な措置を施し利用者への危険の周知に努め、さらに詳細な点検を実施し必要な対策について検討を実施します。

<発表記者会：岩手県政記者クラブ・奥州市政記者クラブ>

問い合わせ先
【河川・砂防】 国土交通省岩手河川国道事務所 【河川】 河川管理課長 土田 恒年（直通：019-624-3281） 【砂防】 建設監督官 桜田 勉（直通：019-624-3166）
【ダム】 国土交通省胆沢ダム工事事務所（TEL：0197-46-4711） 工務課長 佐々木 健一（内311） 国土交通省北上川ダム統合管理事務所（TEL：019-643-7971） 管理第一課長 砂子 勉（内331）

【河川・砂防】

河川名等	点検箇所	点検結果	点検実施日
中津川	河川公園（中の橋下流）	<ul style="list-style-type: none"> ・木柵護岸を固定するボルトの緩み（7/14補修済み） ・木柵護岸に杭頭の突き出し、丸太の浮き上り（増水中のため水位低下後に対応） ・散策路に草が繁茂し水際が分かりづらい（7/14除草済み） ・護岸の階段に植栽が張り出している（7/14撤去済み） 	7月7日
北上川	盛岡水辺プラザ（合流点付近）	・渡り石の存置、渡り石を禁止する看板のぐらつき（増水中のため水位低下後に対応）	7月7日
	河川公園（南大橋付近）	・堤防坂路の舗装に穴があいている（7/13補修済み）	7月7日
	盛岡水辺プラザ（都南大橋付近）	・異常なし	7月7日
	運動公園（紫波橋付近）	・異常なし	7月7日
	石鳥谷水辺プラザ（大正橋付近）	・異常なし	7月7日
	北上水辺プラザ（展勝地付近）	・異常なし	7月15日
	花巻市水辺プラザ（イギリス海岸付近）	・異常なし	7月15日
	河川公園（朝日橋付近）	・異常なし	7月15日
	花巻南大橋付近船着場	・異常なし	7月15日
	低水護岸（珊瑚橋下流右岸）	・異常なし	7月15日
	水沢水辺プラザ（藤橋付近）	・異常なし	7月12日
	河川公園（藤橋下流）	・異常なし	7月12日
	河川公園（大曲橋上流）	・異常なし	7月12日
	下曲田船着場	・異常なし	7月13日
	町裏護岸船着場	・異常なし	7月13日
	如来地地区護岸船着場	・異常なし	7月13日
	川崎水辺プラザ	・異常なし	7月13日
	狐禅寺親水護岸	・異常なし	7月13日
和田護岸船着場	・異常なし	7月13日	
平泉水辺プラザ	・異常なし	7月13日	
猿ヶ石川	町井水辺プラザ（東和大橋左岸付近）	・異常なし	7月15日
	南成島水辺プラザ（毘沙門橋左岸付近）	・異常なし	7月15日
広瀬川	水辺の楽校（桜木橋上流）	・異常なし	7月12日
磐井川	狐禅寺船着場	・異常なし	7月13日
	一関水辺プラザ	・異常なし	7月13日
	磐井川緑地	・異常なし	7月13日
	脇田郷護岸	・異常なし	7月13日
	市野々原（災害復旧工事現場）	・異常なし	7月14日
八幡平山系（砂防）	松川第1砂防堰堤	・異常なし	7月12日
	西根床固工群	・異常なし	7月12日
	葛根田川第1砂防堰堤	・異常なし	7月12日
	橋場安栖沢床固工群	・異常なし	7月12日

※漂流物除去等の軽微な措置については省略しております。

点検及び補修状況（河川）

河川公園（中津川中の橋付近）
散策路に草が繁茂し水際が分かりづらい
→7月14日に除草済み



河川公園（中津川中の橋付近）
護岸階段に植栽が張り出している
→7月14日に撤去済み



河川公園（北上川南大橋付近）
堤防坂路の舗装に穴があいている
→7月13日に補修済み

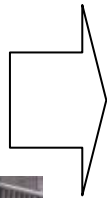


【ダム】

ダム名	点検箇所	点検結果	点検実施日
石淵ダム (9箇所)	ダムサイト地区	・階段脇の法面に雑草が繁茂しており、動物出没(熊など)時に見通しが悪い。(7/13実施済) ・展望台の案内板と支柱の接続不良があった為、補修。(7/14日実施済)	7月12日
田瀬ダム (7箇所)	柏木平	・特に異常なし	7月8日
	向田瀬	・看板の結束がゆるんでいる事から、緊結を行う。 (占有者において7/16までに対応)	7月8日
	白土	・特に異常なし	7月8日
	横峰 ・つり公園 ・オートキャンプ場 ・ふれあいランド	・特に異常なし	7月8日
	ダムサイト	・特に異常なし	7月8日
湯田ダム (10箇所)	杉名畑地区管理用通路	・特に異常なし	7月13日
	錦秋湖大石公園	・特に異常なし	7月13日
	廻戸釣り堀公園	・特に異常なし	7月13日
	錦秋湖川尻総合公園	・特に異常なし	7月13日
	川尻小公園	・階段護岸部の目地板が浮き上がっている事から、切断し対応した。(7/14措置済)	7月13日
	銀河ホール裏錦秋湖湖畔ステージ	・階段護岸部の目地板が浮き上がっている事から、切断し対応した。(7/14措置済)	7月13日
	焼地台公園	・特に異常なし	7月13日
	湯本湖岸公園	・特に異常なし	7月13日
四十四田ダム (12箇所)	ダムサイト	・特に異常なし	7月13日
	柳平水辺公園	・公道から公園駐車場へ向かう進入路途中に、道路へ張り出した枝があり、自動車を損傷させるおそれがあることから、有り。(7/7措置済)	7月6日
	松園水辺公園	・特に異常なし	7月6日
御所ダム (10箇所)	御所湖管理所	・特に異常なし	7月12日
	尾入野湿性植物園	・ブロックと砂利の境目に段差がありつまづく恐れがある事から、段差の解消を図る。 ・遊歩道にへはみ出した枝やツルが人にぶつかる恐れがある事から、撤去を行う。 (占有者において、7/23までに対応)	7月12日
	塩ヶ森水辺園地	・特に異常なし	7月12日
	下久保桜並木	・特に異常なし	7月12日
	御所湖大橋北園地	・特に異常なし	7月12日
	乗り物広場	・特に異常なし	7月12日
	ファミリーランド	・特に異常なし	7月12日
	御所大橋運動場	・特に異常なし	7月12日
	県営漕艇場 (除園地)	・漕艇場のコース設置に伴い護岸に設置したアンカーに人がつまづく恐れがある事から、スプレーにより着色し注意喚起を行った。(占有者において、7/13実施)	7月12日
南園地	・特に異常なし	7月12日	
胆沢ダム (5箇所)	胆沢ダム学習館	・一部木製柵のぐらつきを締め固定する。 (7/23までを実施)	7月15日
	馬留湿地	・木道に、注意看板(滑りやすいので足元注意)を設置する。 (7/23までを実施)	7月15日
	胆沢ダム左岸展望台	・特に異常なし	7月15日

点検及び補修状況（ダム）

石淵ダム



←5/26にダムサイトに出没したクマ

石淵ダムダムサイト：階段脇の雑草が繁茂し、クマやサルが出没していることから、見通しがきくよう伐採を行った。

田瀬ダム



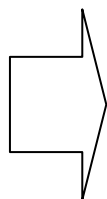
向田瀬(ヨットハーバー)：看板の結束が緩んでいる。

御所ダム



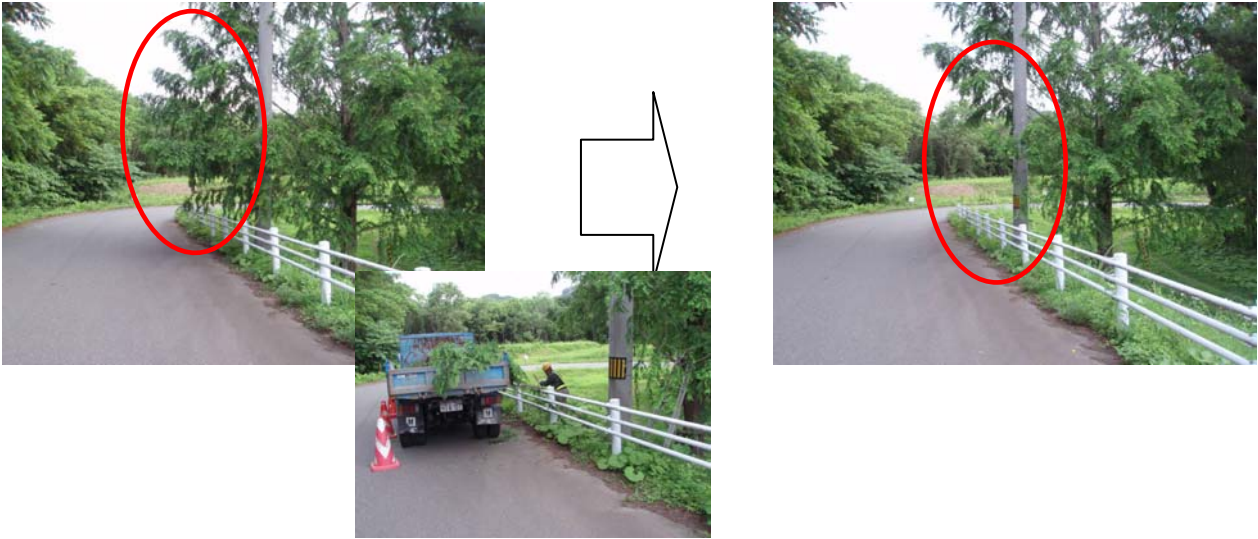
県営漕艇場：護岸に設置したアンカーを目立つ様にスプレーにより着色

湯田ダム



川尻小公園：階段の目地板が浮き上がっている事から、撤去を行った。

四十四田ダム



柳平水辺公園：園路脇の木が繁茂していることから、枝を伐採した。

水難事故・安全利用講習の様様



←盛岡市立
本宮小学校



二戸市立
金田一小学校 →