



国土交通省東北地方整備局

Tohoku Regional Bureau

Ministry of Land, Infrastructure, Transport and Tourism

## 記者発表

令和7年11月21日  
国土交通省  
福島河川国道事務所

### 国管理河川における適正な河川管理を通じたクマ対策の取り組み

#### ～樹木伐採や藪払いによりクマの早期発見や 移動範囲を狭める効果を期待～

福島河川国道事務所管内の阿武隈川支川荒川においては、7月以降、各所でクマの出没が確認されるなど、極めて深刻な状況となっております。

国民の安全・安心を脅かす深刻な事態となっている状況を踏まえ、令和7年11月14日付けでクマ被害対策等に関する関係閣僚会議により「クマ被害対策パッケージ」が決定されたところです。

当事務所では、河川管理をする上で支障となる樹木伐採と合わせてクマの早期発見や移動範囲を狭めることを目的とした樹木伐採や藪払いを実施します。既に一部対策を実施済ですが、関係機関と調整しながら、今後も継続して対策していく予定であるため、現地で取り組み状況を説明します。

#### <実施日時等>

- 日時 令和7年11月26日（水） 13時30分～14時30分
- 場所 荒川河川敷（福島市佐原地内：あづま公園橋（左岸上流））  
※詳細は、別添資料をご参照願います。
- その他 当日は福島市商工会議所によるドローンを活用した熊対策についても説明予定です。  
悪天候、突発的な災害等によって、中止となる場合があります。

【クマ被害対策パッケージ】 [https://www.cas.go.jp/jp/seisaku/kumahigai\\_taisaku/index.html](https://www.cas.go.jp/jp/seisaku/kumahigai_taisaku/index.html)

《発表記者会：福島県政記者クラブ、福島市政記者クラブ、郡山市役所記者クラブ、須賀川市記者クラブ》

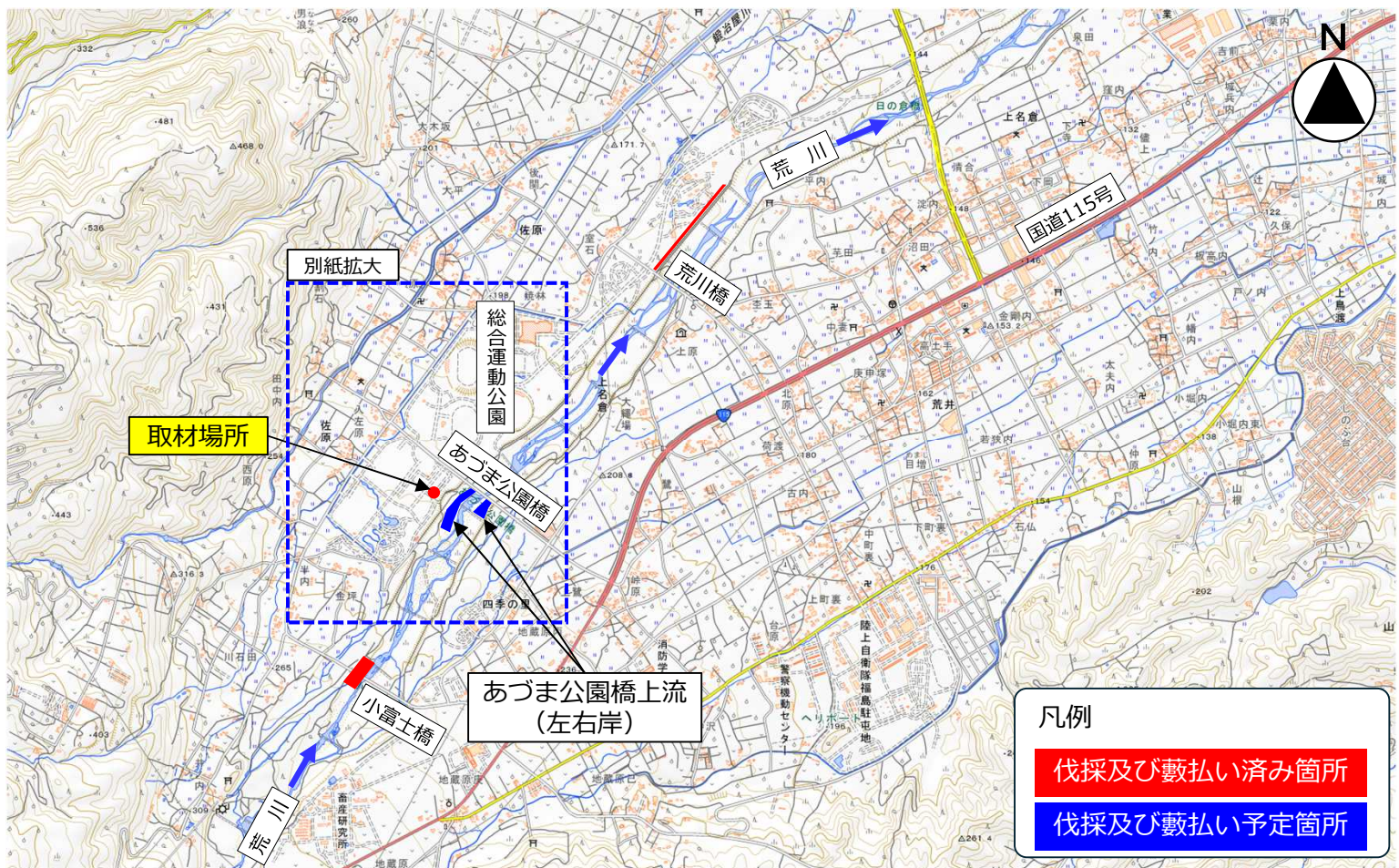
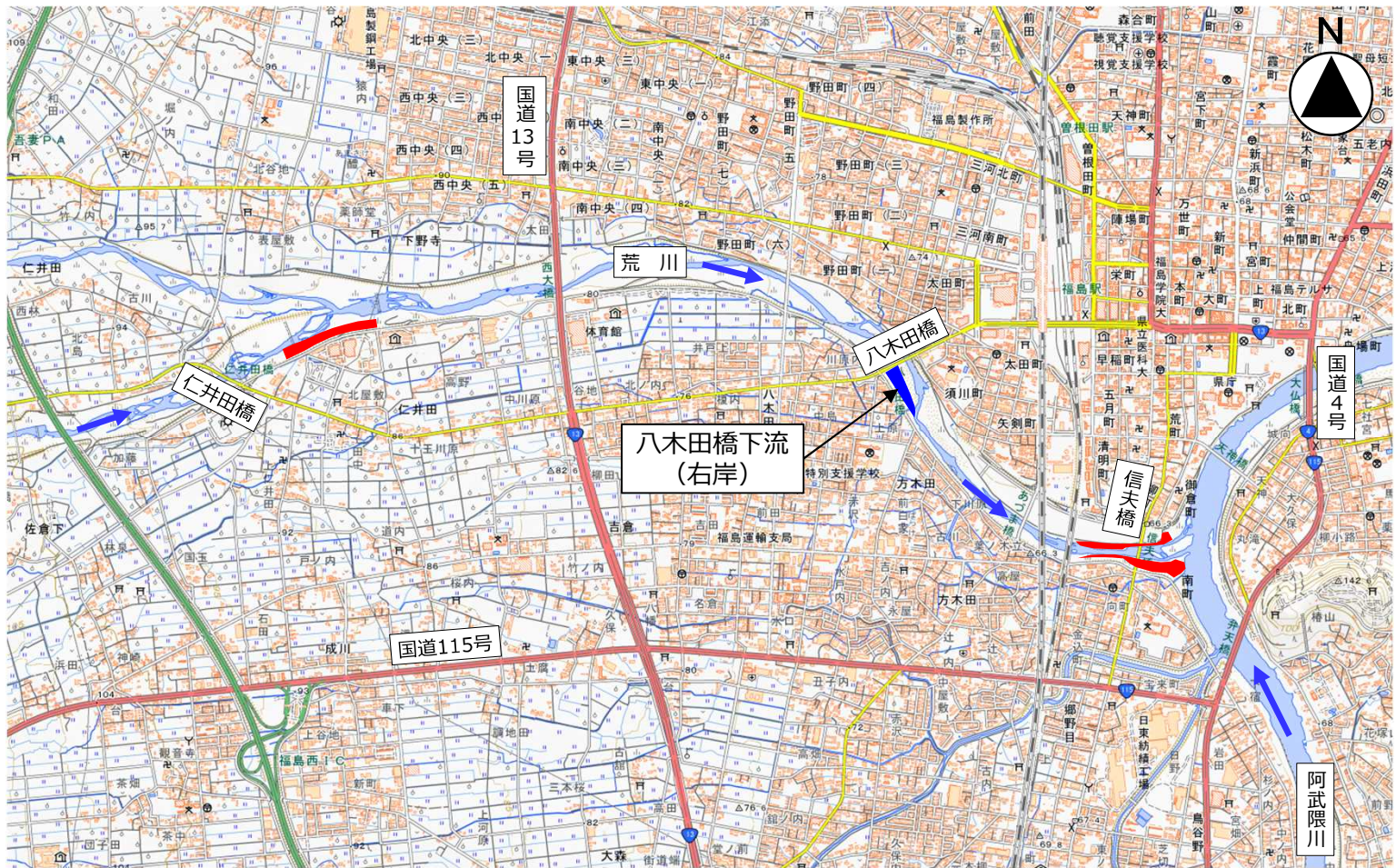
#### 【問い合わせ先】

国土交通省 東北地方整備局 福島河川国道事務所  
福島県福島市黒岩字榎平36 TEL024(539)6129

副所長（河川） はたい げんすけ 畑井 言介（内線204）

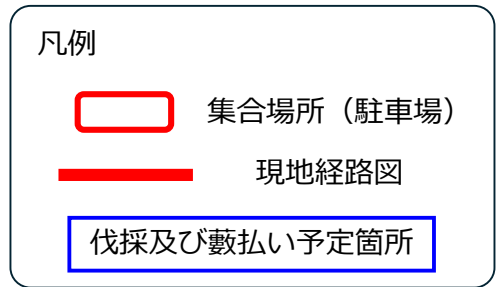
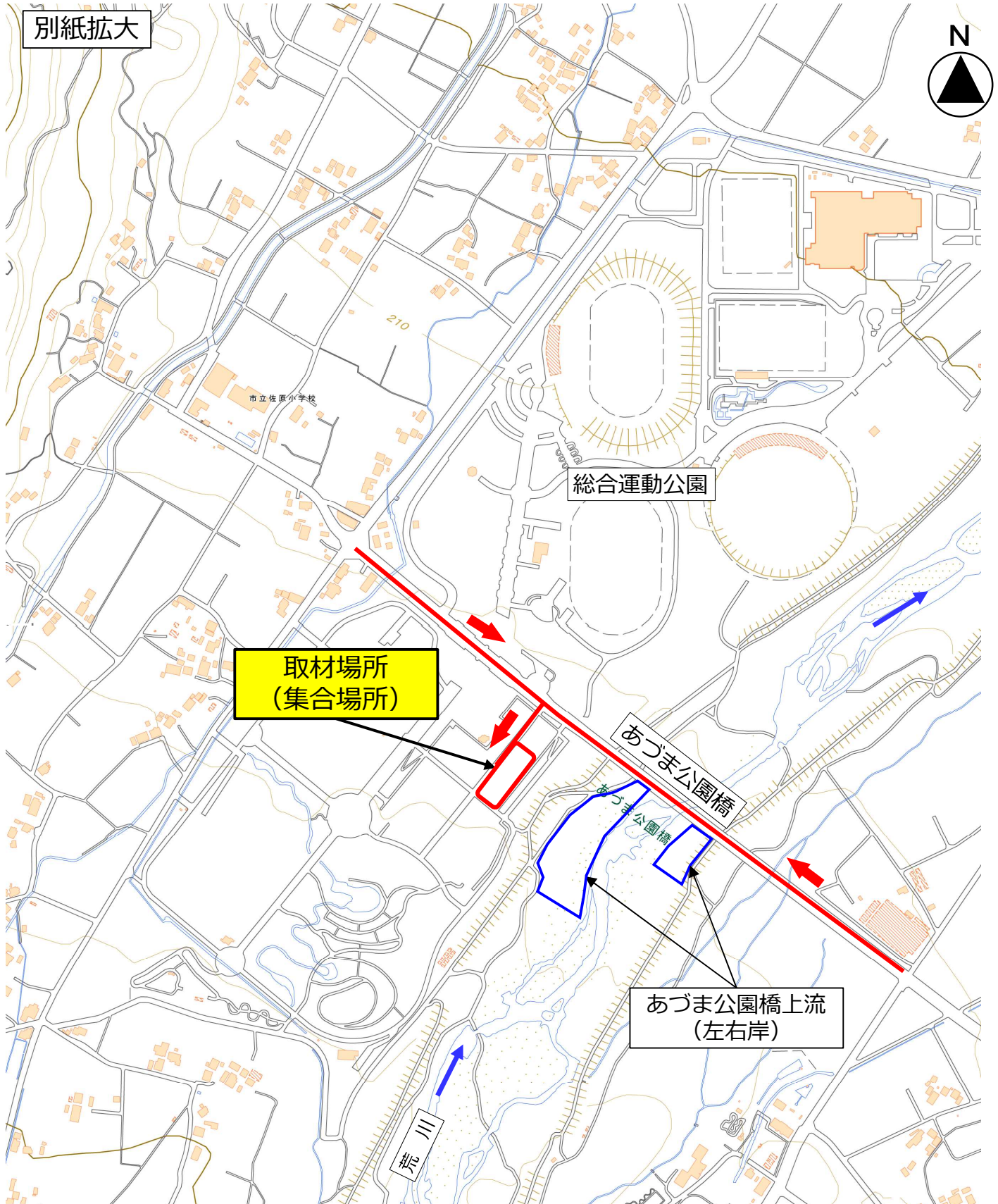
河川管理課長 いのまた いたる 猪股 格（内線331）

# 【福島】 伐採及び藪払い箇所図



出典：地理院地図に取材場所、伐採及び藪払い箇所を追記して掲載

・取材場所（あづま公園橋 左岸上流）



出典：地理院地図に集合場所（駐車場）及び現地経路図、伐採及び藪払い箇所を追記して掲載