

秋田駒ヶ岳噴火を想定した緊急調査演習を開催

- 秋田駒ヶ岳噴火時には、土砂災害防止法に基づき国土交通省として「緊急調査」及び「土砂災害緊急情報」を周知し、被害の想定される区域・時期の情報を提供する必要があります。
- 湯沢河川国道事務所では、緊急調査等の具体的な調査手法・作業手順を体験することで、緊急調査時の速やかな対応に資することを目的として、事務所職員を対象に、下記のとおり緊急調査演習を開催いたします。

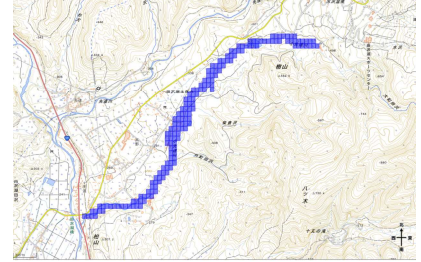
1. 開催日時：令和2年11月12日（木）13時～16時30分（予定）
※雨天の場合は浸透能調査を中止する場合があります。
2. 開催場所：別紙参照
 - ①湯沢市愛宕町四丁目地内 【浸透能調査】
 - ②湯沢河川国道事務所 車庫 【降灰量調査】
 - ③湯沢河川国道事務所 災害対策室 【土石流氾濫計算演習】
3. 演習内容：①浸透能調査及び降灰量調査【実技演習】
②土石流氾濫計算【QUAD-V操作演習】



浸透能調査



降灰量調査



土石流氾濫計算演習

発表記者会：秋田県政記者会、横手記者会、秋田魁新報社大曲・湯沢・角館支局、秋田民報

問い合わせ先

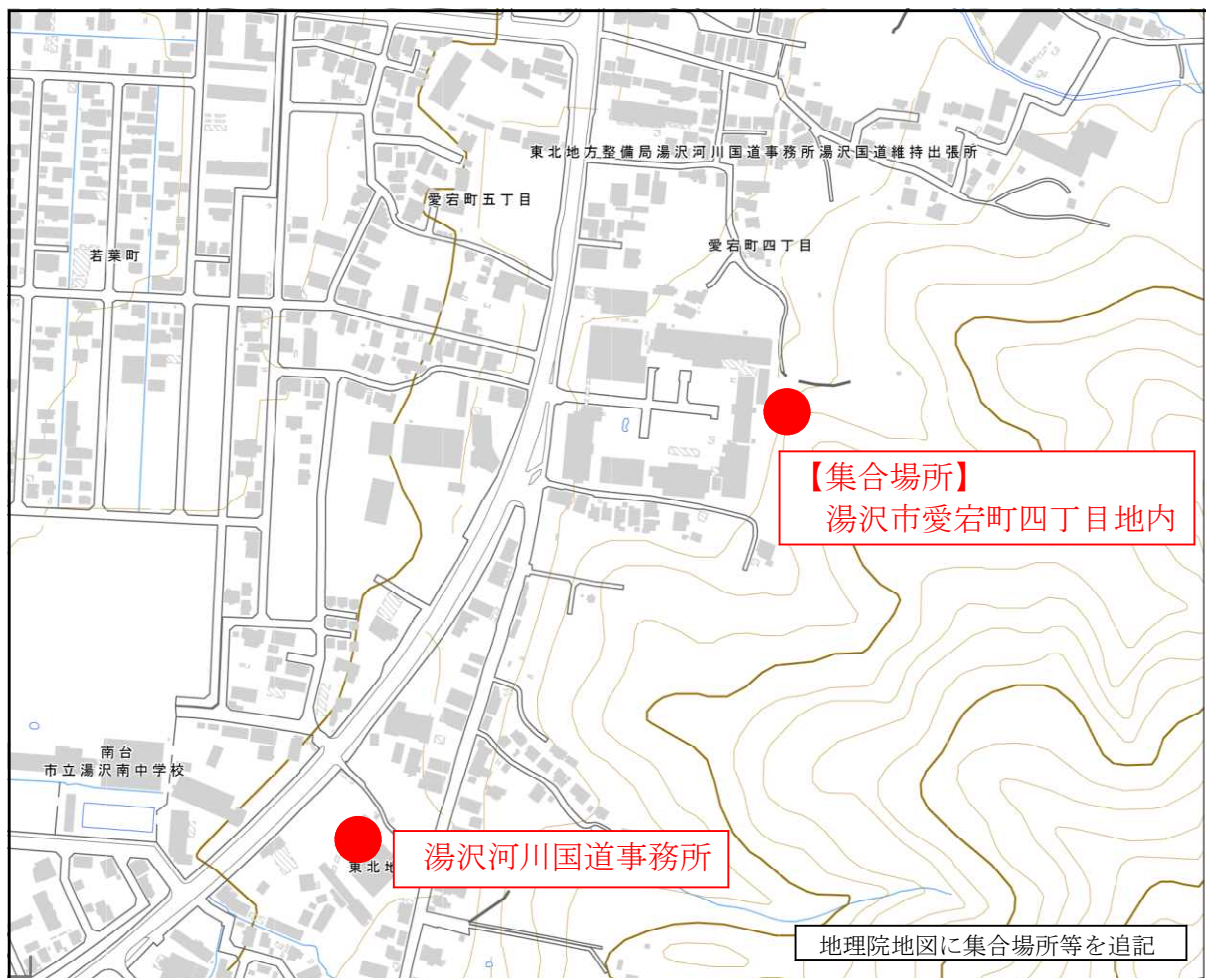
国土交通省 東北地方整備局 湯沢河川国道事務所

TEL 0183-73-3174（代表）

副所長（河川） 小嶋 光博（内線204）

調査第一課長 菊地 純（内線351）

【集合場所】



【タイムスケジュール】

時間	実施内容	実施場所
13:00 (集合)		
13:00~13:05 (5分)	開会の挨拶	
13:05~13:10 (5分)	全体説明	
13:10~14:00 (50分)	①浸透能試験	現地
14:00~14:15 (15分)	移動、休憩	
14:15~14:45 (30分)	②降灰量調査	事務所車庫
14:45~14:55 (10分)	移動、休憩	
14:55~15:15 (20分)	③降灰等厚線図作成、緊急調査対象溪流の抽出	事務所災害対策室
15:15~16:25 (70分)	④土石流氾濫計算 (QUAD-V) 演習 ⑤土砂災害緊急情報様式作成	事務所災害対策室
16:25~16:30 (5分)	閉会の挨拶	