



# おしえて!

し ち か し ゅ く

# 七ヶ宿ダム



し ち か し ゅ く  
七ヶ宿ダムって  
なあに?

なんのために  
あるの?

わたしが  
し ち か し ゅ く  
七ヶ宿ダムを  
あんない  
案内するわ!



しゆくくん



ちかちゃん



ナナカさん  
(ダムのお姉さん)

こく とう じょう とう ほう ち ほう せい び きょく  
国土交通省 東北地方整備局  
し ち か し ゅ く かん り しょ  
七ヶ宿ダム管理所



# 七ヶ宿ダムが できるまでのおはなし



1

① ナナカさん、七ヶ宿ってどんな町なの？

むかし七ヶ宿には、「山中七ヶ宿街道」という、大切な道路が通っていたの。

② そこには七つの「宿場」があって、旅人やお殿様が休んだのよ。

③ そうか！七つの宿場があるから「七ヶ宿」なのね！

町の中を、白石川が流れてるね！

でも、なぜここにダムを作ったの？

④ むかし、白石川や阿武隈川は、大雨や台風がくると川から水があふれだし、田畑や家が流されたりしてとても困っていたの。

⑤ そうだ！上流の七ヶ宿にダムをつくろう！水道の水にもつかえるぞ！

でも、七ヶ宿の3つの地区がダムに沈んでしまう... どうしよう！

**昭和41年 調査開始**

⑥ 地元の人たちの反対もあったけど、長い時間をかけて話し合っ、3つの地区の方々は引っ越すことに決まったの。

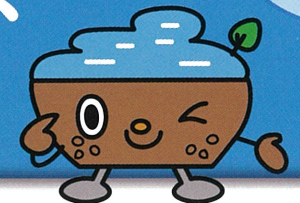
158世帯・637人の方々が移転されたのよ。

できるまで10年間もかかったんだ！

**昭和55年 住民と合意**    **昭和56年 工事開始**    **平成3年 七ヶ宿ダム完成！**

# 七ヶ宿ダムって、 どんなダム？

ここは、ボクが案内するよ！  
なんでも聞いて！



① 七ヶ宿ダムはなにできていますの？

ボクは土と、じゃりと、岩でできているんだ！  
「中央コア型ロックフィルダム」というんだよ。

この上を歩いて見学できるよ。

長さ 565m

高さ 90m

幅 430m

中央コア (土)

ロック (岩)

フィルター (砂利)

七ヶ宿ダムのサイズは？

どれくらい水をためられるの？

1億900万<sup>m</sup>³。  
東京ドーム約90杯分さ！

ダムの高さは？

90m。  
18階建ての宮城県庁と同じだよ。

ダムの長さは？

565m。  
ジャンボジェット機約8機分あるよ。

ダムってすごく大きいんだ！！



# 3 七ヶ宿ダムは どんな仕事をしているの？

**洪水をふせぎます**

大雨や台風がきたとき、川から水があふれ出したらタイヘン！  
そんなとき、ダムに水をためて、川に流れる水の量を調節し洪水がおこらないようにしているんだ！

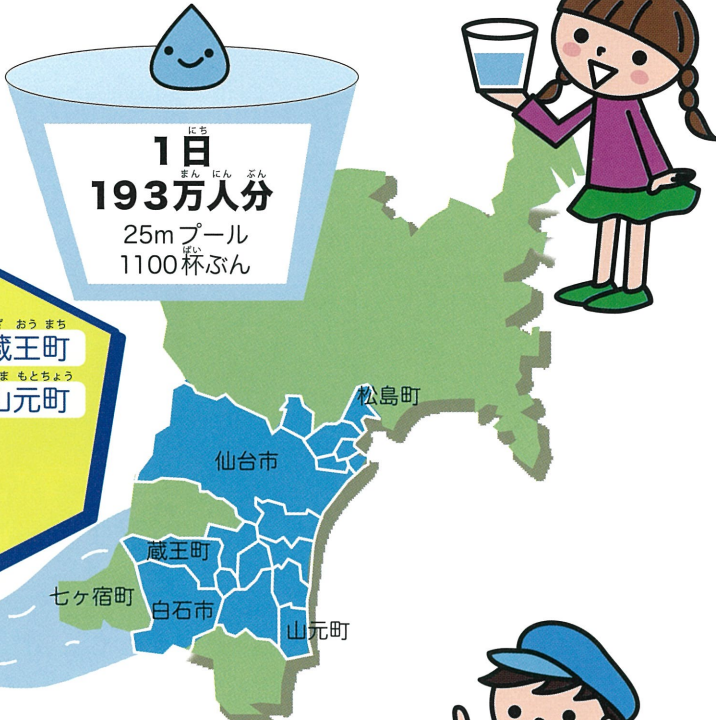
みんなが安心して暮らせるように、川の水の量を調節してるよ！

みんなが使う水道水や農業用の水をとどけます

毎日わたしが使う水だわ！

こんなにたくさんの町に、水道水を届けているんだ！

- 8市9町
- |      |     |      |     |
|------|-----|------|-----|
| 仙台市  | 亘理町 | 大河原町 | 蔵王町 |
| 柴田町  | 利府町 | 村田町  | 山元町 |
| 多賀城市 | 角田市 | 七ヶ浜町 |     |
| 名取市  | 富谷市 | 塩竈市  |     |
| 岩沼市  | 白石市 | 松島町  |     |



**ダムができるまえ**

大雨が降ると川から水があふれ洪水で田畑や家が流されていた。



**ダムができてから**

大雨でも、ダムが水をためながら少しずつ流すので、川から水があふれないようになった。



田んぼや畑には水が必要だね！農業に使うための水を安定して届けているよ。

お米や野菜が育つのもダムのおかげなんだね？

川の水が枯れないように調節して、魚たちや環境を守ります

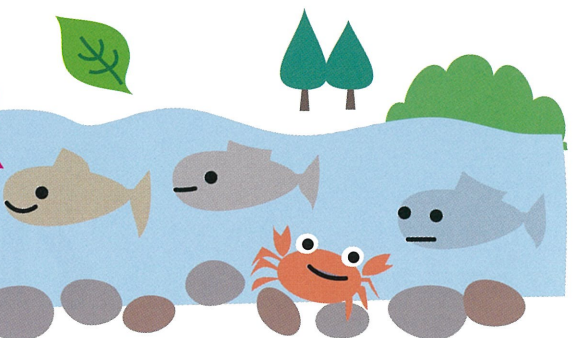
**こんなこともやってるよ！**

ダム湖上流の貯砂ダムにたまったじゃりは、震災復興工事に必要なコンクリート材料に使われています。



雨が降らないとき川の水がなくなったら生き物たちはタイヘン！

ダムにためた水を流してあげよう。





# 七ヶ宿ダムには、 どんな施設があるの？



1 貯砂ダム  
ダム湖に土砂が入ってこないように、ここにためます。



2 噴水  
ダムのきれいな水を守ります。



3 巡視船  
ダム湖に異常がないか、船で監視します。



4 警報所  
ダムから水を流すときにサイレンが鳴ります。



5 水位観測所  
川に流れている水の量を測っています。

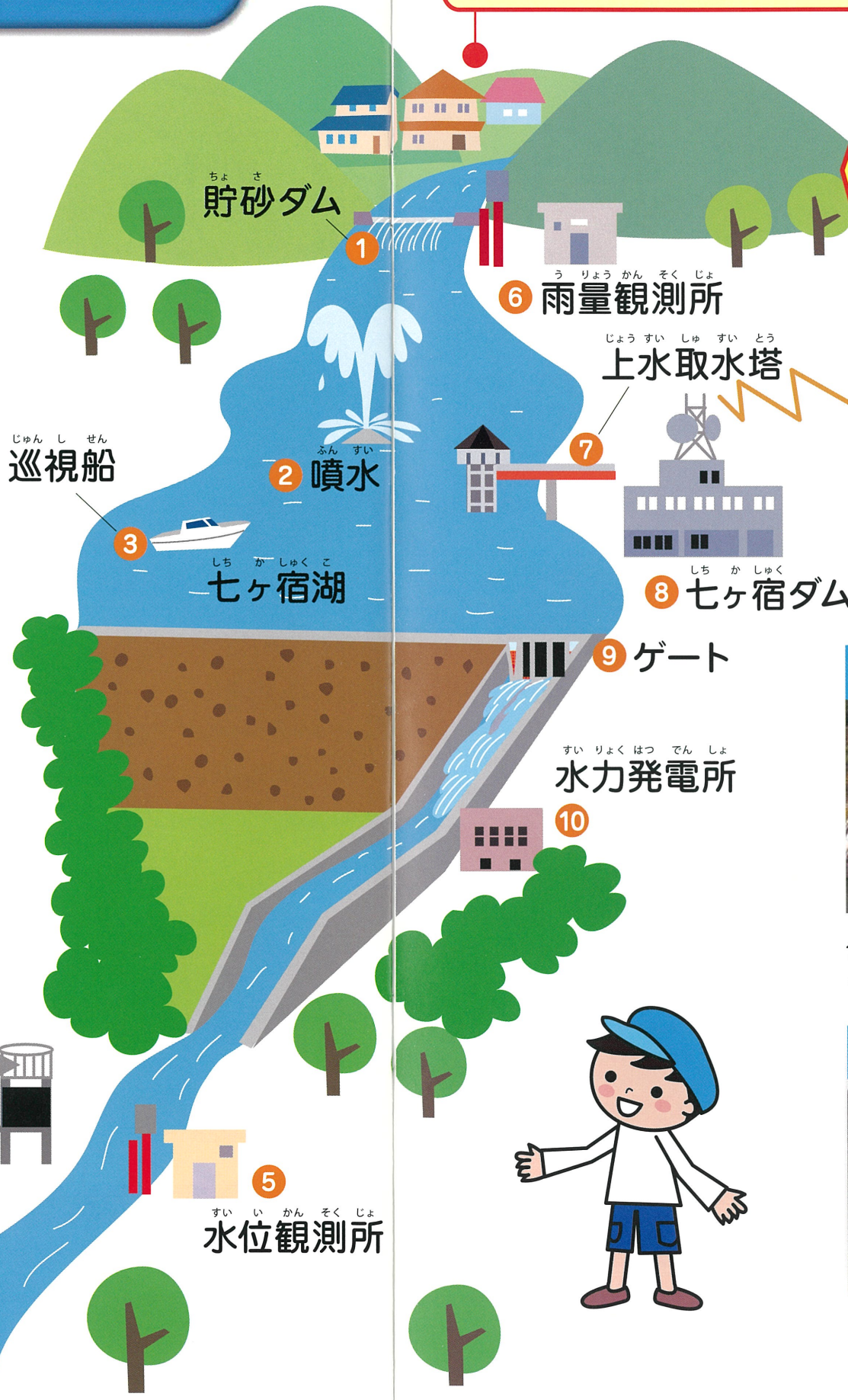


警報が鳴ったら、  
すぐに川から  
出しましょう！

4 警報所

5 水位観測所

白石川



## 七ヶ宿町のとりくみ

ダムの上流にある七ヶ宿町では、水を汚さないようにゴミひろいに取り組んでいます。また下水処理施設も整っています。

こんなにたくさんの施設でダムの水を管理しているのね！



6 雨量観測所

7 上水取水塔

8 七ヶ宿ダム管理所

9 ゲート

10 水力発電所



## 6 雨量観測所



ダムに流れてくる水の量を予測するため、雨がどれくらい降っているのか測っています。

## 7 上水取水塔



水道の水を取り、白石市の南部山浄水場まで送ります。

## 南部山浄水場

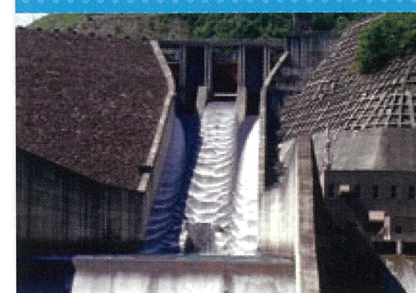


七ヶ宿ダムから送られてきた水をきれいにして、8市9町に配っています。



ダムの操作などの管理をしている場所です。

## 9 ゲート



大雨が降ったときなどにここから水を流します。

## 10 水力発電所



ダムの施設は電気で動いています。ダムから流す水で自家発電しています。



5

# ちか ダムの近くで たの ば しょ 楽しめる場所をおしえて!



## あつ 集めてみよう! 「ダムカード」



ダムのことが楽しく分かる「ダムカード」。  
全国のダムに行けば、もらえます。  
カードがほしい人は、ダムの職員の人に言ってね!  
(1人1枚)

七ヶ宿ダム ホームページ [www.thr.mlit.go.jp/shichika/](http://www.thr.mlit.go.jp/shichika/)

国土交通省 東北地方整備局

七ヶ宿ダム管理所

〒989-0536 宮城県刈田郡七ヶ宿町字切通 52-40  
TEL:0224-37-2122(代) FAX:0224-37-2471