

ダムくんと大雨 『事前放流編』



とても天気の良い日

突然のサイレン！！

「これからダムから放流します！」

ほつりゆう
放流
します！

サイレン！！

ウー~~~~イ！

ウーイ！

ひっ！！？

おと
なにか音がするね~

フカ
フカ

なんだろね~

なに！？

どうしたの！？

！！？



みんなー！
川^{かわ}から離^{はな}れて！
これから『事前放流』^{じぜんほうりゅう}を
するよー！

あめ ふ
まだ雨降^{あめ}ってないよ～？

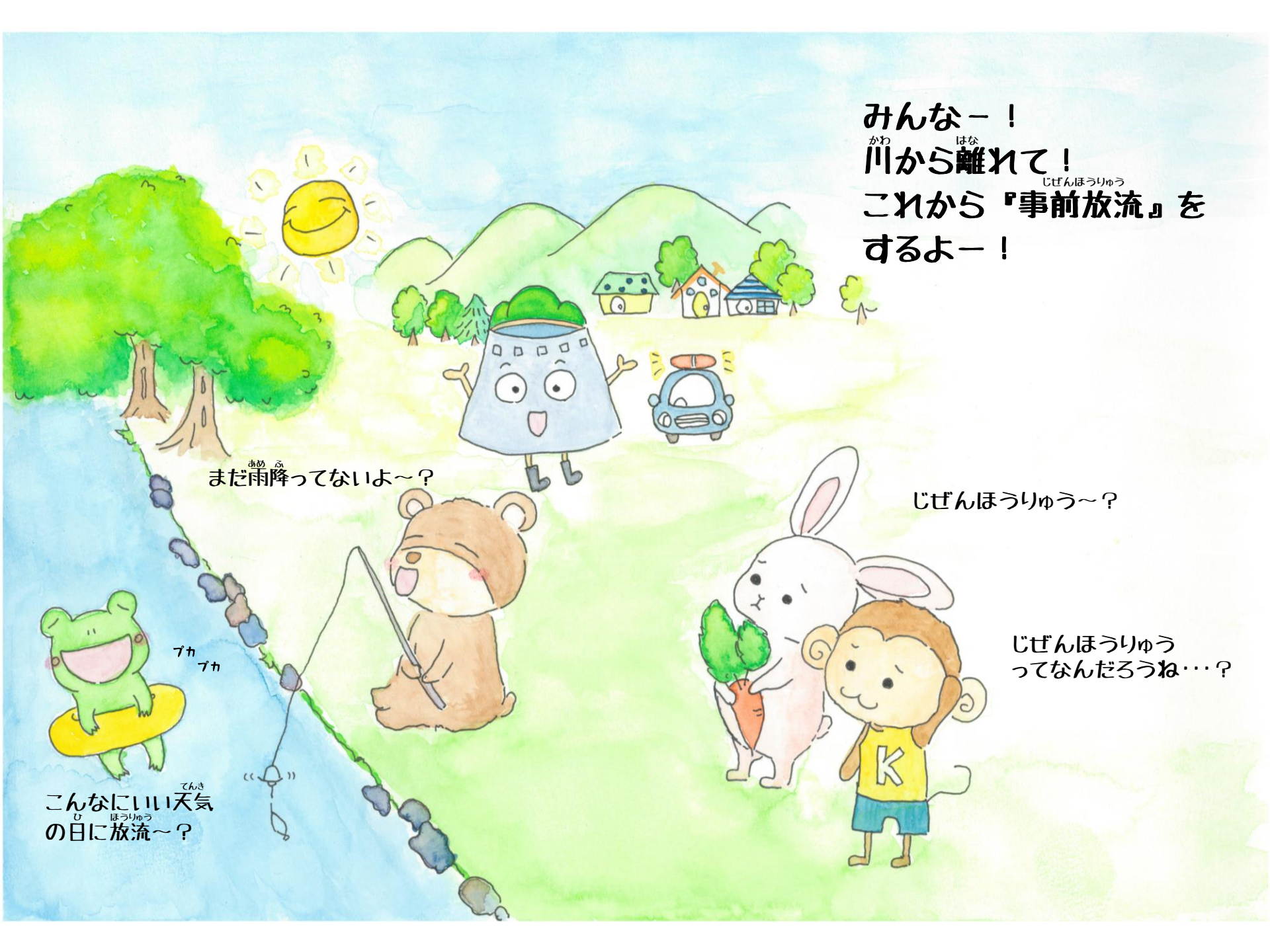
じぜんほうりゅう～？

じぜんほうりゅう
ってなんだろうね…？

てんき
こんなにいい天気
ひ ほうりゅう
の日に放流～？

ブカ
ブカ

“ ”



おし
教えてダムくん！

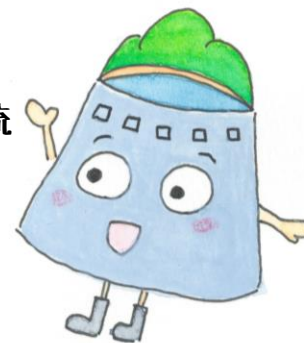
じぜんほうりゅう
事前放流



ってなあに～？

はーい！

これからみんなに じぜんほうりゅう 事前放流
についておはなしするね



おっと、その前に、

みんなはダムの やくわり 役割を し 知っているかな？



ぼく し 知ってる！



ぼくたちの
の のみず 飲み水や
はたけ のみず 畑のお水、そして
こうじょう つが 工場で使う水も
ダムくんが流して
いるよね！

あとは でんき 電気を
おこす はつでん 発電！
暮らし くら にかかせ
ないね！



たくさんの
雨 あめ をためて
くれるケロ！



そして すこ 少しずつ ほうりゅう 放流
するから街 まち は安全！

わあお！

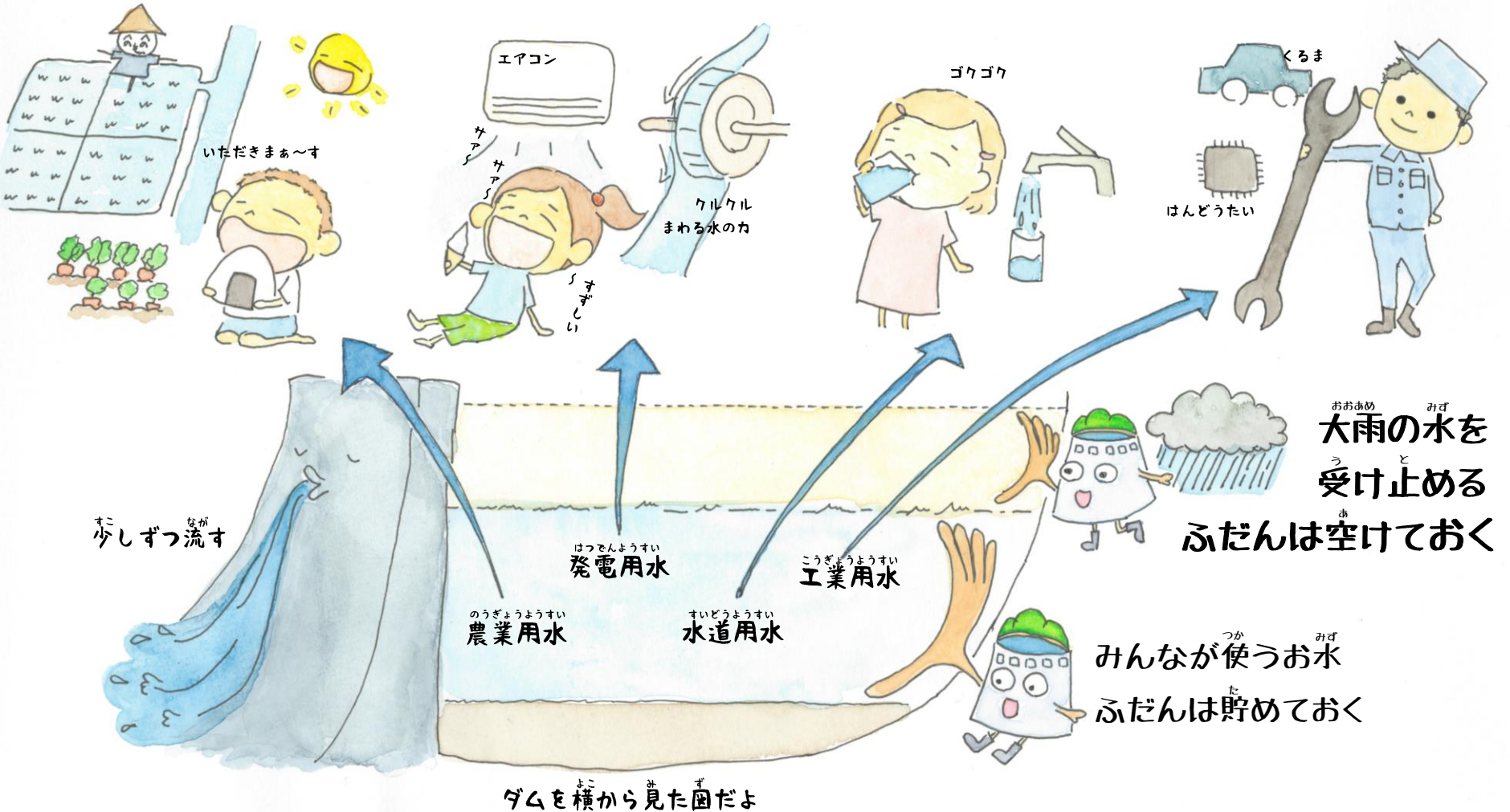


みんなさすがだね！

そのとおり!

ダムはね、ふだんはみんなが使うお水を貯めているよ。

加えて大雨の水を貯めるために空けているんだ。



だけど・・・

この頃ころの大雨おおあめは、
ぼくが貯めきれない量りょうの水みづが
ダムなだに流れ込んでくる
ことが多くなってきたんだ。

そうすると、
たくさんおほいの水みづをそのまま川かわに
流すから、

川かわが溢あふれてしまうかも
しれないんだ・・・

川かわが溢あふれたら街まちが水浸みずびたし
になるかも・・・

これ以上 貯められない！！



ここで！

じ げ ん ほ う り ゅ う

事前放流

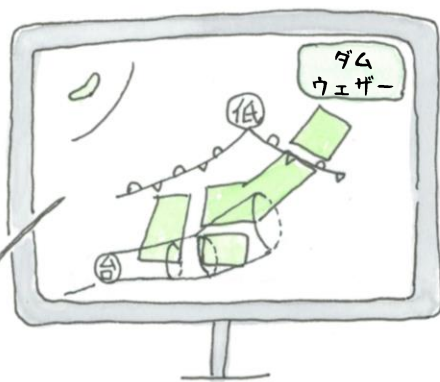
おおあめ しんぱい ばあい
大雨が心配される場合に、

① 大雨が降るまえに放流するよ。

② そして、雨水をたくさん受け止めるために、
ダムの水を減らしておく。
これを「事前放流」というんだ！

③ 流すのは、みんなが生活に
使うお水の一部だよ。

おおあめ
大雨が降る前に
放流して水を減らす



おおあめ ふ よほう
大雨が降る予報

みっかご おおあめ
「3日後、大雨になります！」

3日後、

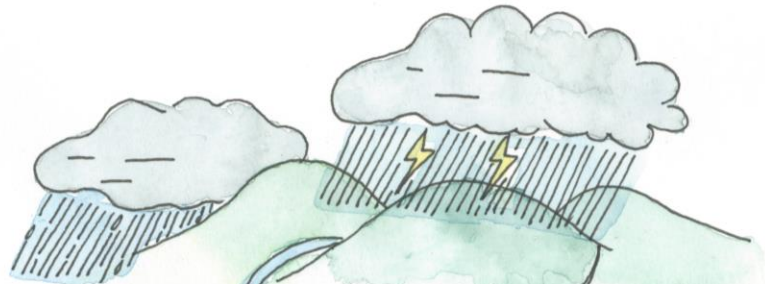
たくさん雨降らすよ



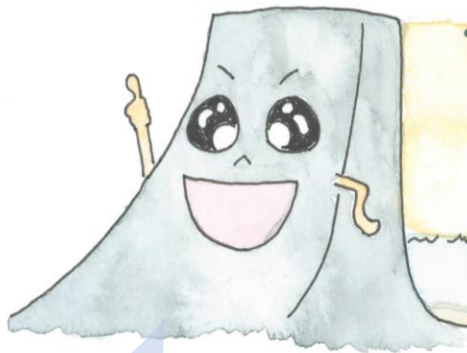
ダムの水位がさがったね！

じぜんほうりゅう
事前放流をしたから、
たくさんの雨水を受け止める準備ができたよ！

さあ！



よりたくさんの雨水を
貯められるようになるんだ



すこ
おお
みず
た
少しでも多くの水を貯められるよう
おおあめ
そな
大雨に備えたよ！



あめ
まち
あんぜん
雨のときでも街がより安全になるね

でもね、^{じげんほうりゅう}事前放流^{なが}で流す^{みず}ダムのお水は
みんなが生活に使う大切な水。

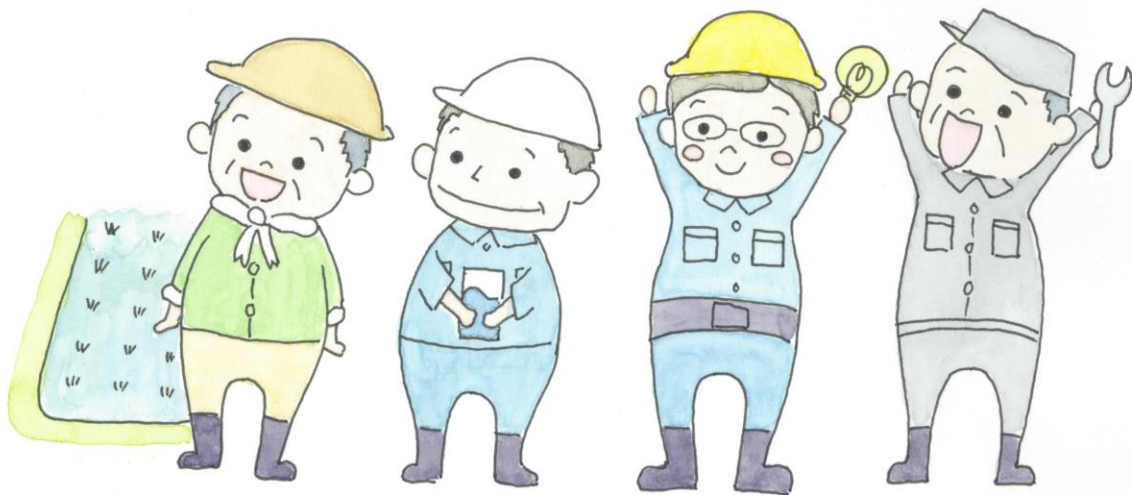
ダムのお水を使う^{みんな}みんなの^{きょうりやく}協力が^{ひつよう}必要
なんだ

「やあ、ダムくん。こんにちは。

いつも大切なお水をありがとう！」



ダムの水を使っているみなさん



ぼくだけじゃ^{すいがい}水害^{ふせ}を防ぎ^{こと}きることは
できないんだ。

^{あんしん}安心な^く暮らし^{まも}を守るため、
^{じげんほうりゅう}事前放流^{きょうりやく}に協力^{して}くれるかな？

^{とちかいいりようく}土地改良区^{のうか}と農家^{さん}

たんぼ^{はたけ}や畑^{みず}の水に
使^{つか}われているよ

^{すいどうじぎょうしや}水道事業者^{さん}

のみ^{みず}水や
お風呂^{ふろ}などに
使^{つか}われているよ

^{すいりよくはつでん}水力発電^{さん}

エアコンなど
暮らし^{でんき}の電気を
発^{はつでん}電しているよ

^{こうぎょうじぎょうしや}工業事業者^{さん}

ものづくりの
工場^{こうじょう}で使^{つか}われ
ているよ

ぼくたちも、
この頃の^{ごろ}大雨や突然の^{おおあめ}豪雨で困っていたんだ。
街の^{まも}安心な暮らしを守る^くためだもん。

ぼくらも^{きょうりやく}協力するよ！



^{とちかいいりようく}土地改良区と^{のうか}農家さん


^{すいりやくはつせん}水力発電さん

^{すいどうじぎょうしゃ}水道事業者さん

^{こうぎょうじぎょうしゃ}工業事業者さん

みんな～！
ありがとう～！！

ダムの水を使っているみなさん



こうして、大雨が降りそうなときは、
みんなが使うお水の一部を雨が降る前に放流して、
ダムの水を減らしておく。

そして、

水をたくさん貯められるようにする

『事前放流』ができるように

なったんだ。

そうだったんだ～。

洪水の危険から、街の安心な暮らしを守るために

おこなっているんだね！

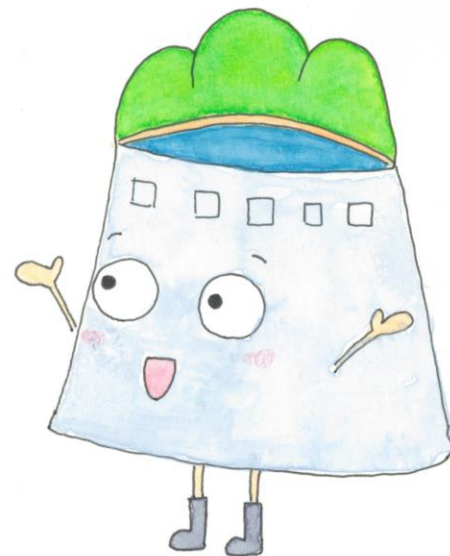
「そして、
じげんほうりゅう
事前放流には、
ひと きょうりよく
たくさんの方が協力してくれているんだね。」



なあ～にい～？

なあ～にい～？

「もうひとつ、まち
街のみんなにも
ねが
ぼくからお願いがあるんだ～。」



ほうりゅう
放流したり、おおあめ
大雨が降ると、かわ
川の水が増えるよ。
そういうときは、危ないから川から離れてね。

たくさんの人のきょうりょく
協力でじぜんほうりゅう
事前放流をしてぜんりょく
全力で
おおあめ
大雨にそな
備えているけど、それでもしぜん
自然のちから
力には
かなわないときがあるよ。

かわ
川があふ
溢れそうなときは、
いつでもひなん
避難できるように、
おとな
大人の人と
ひと
一緒に、
いっしょ
自分のいのち
命をまも
守るまも
行動を
こうどう
とってね。

やくそく
ダムくんとのお約束だよ！



はあ〜い!!!!