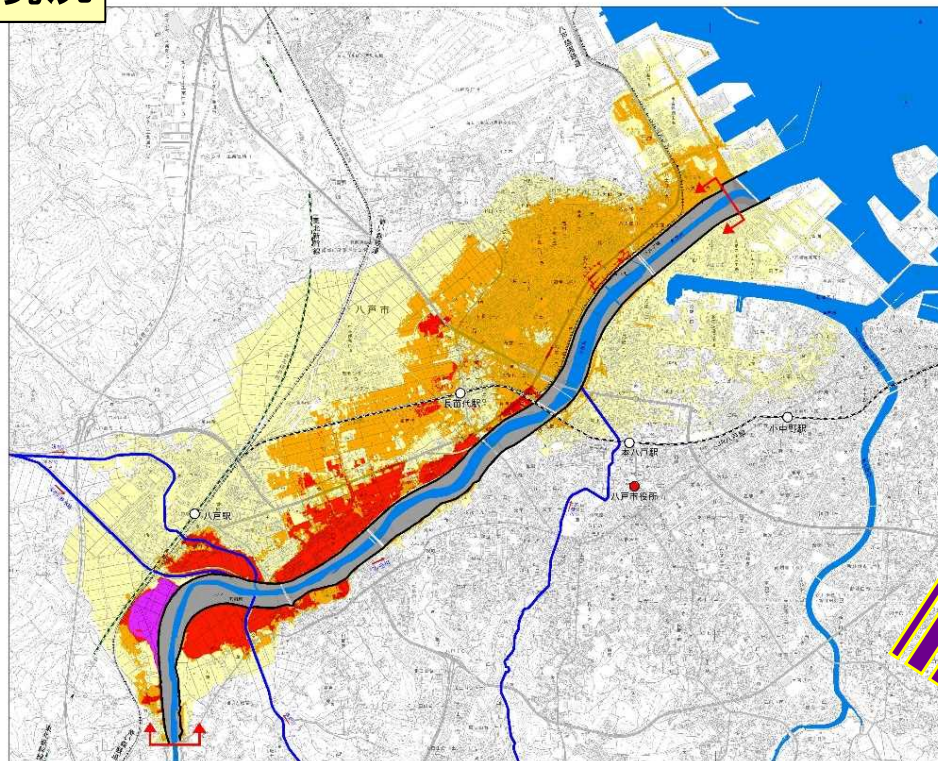


# 馬淵川水系 水害リスクマップ

【整備段階比較(浸水深50cm以上の範囲) 「現況」⇒「中長期」】

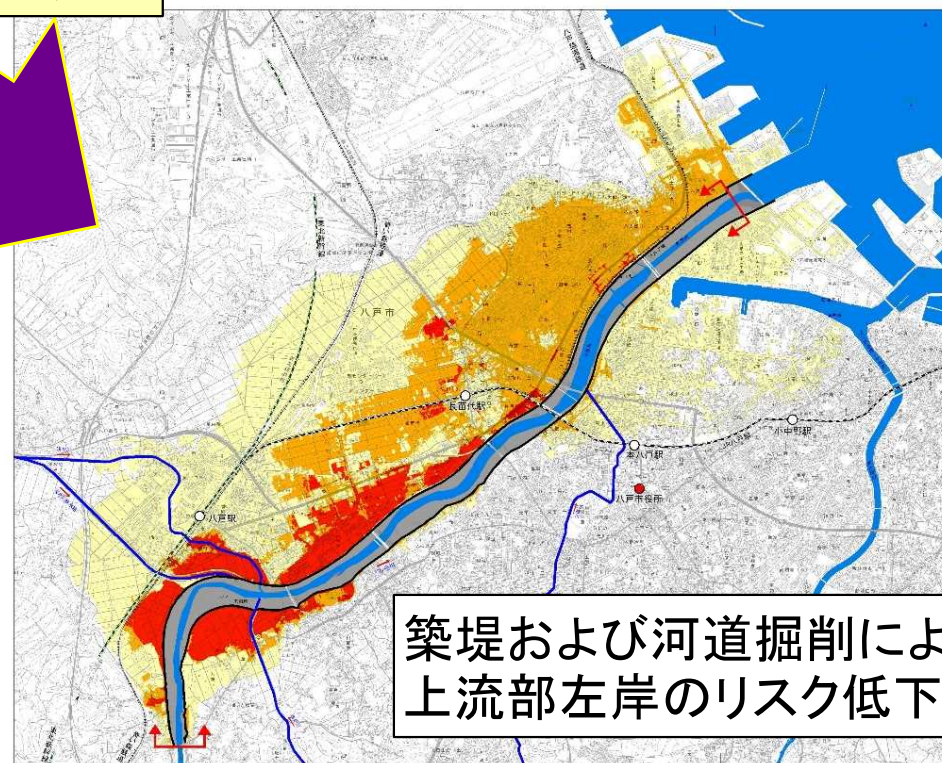
現況



浸水深50cm以上の浸水が想定される範囲

凡例	
高頻度(1/10)	高頻度(1/10)
中高頻度(1/30)	中高頻度(1/30)
中頻度(1/50)	中頻度(1/50)
中低頻度(1/100)	中低頻度(1/100)
低頻度(1/150)	低頻度(1/150)
想定最大規模	想定最大規模

中長期



築堤および河道掘削により  
上流部左岸のリスク低下