

岩木川中流・上流緊急治水対策プロジェクト

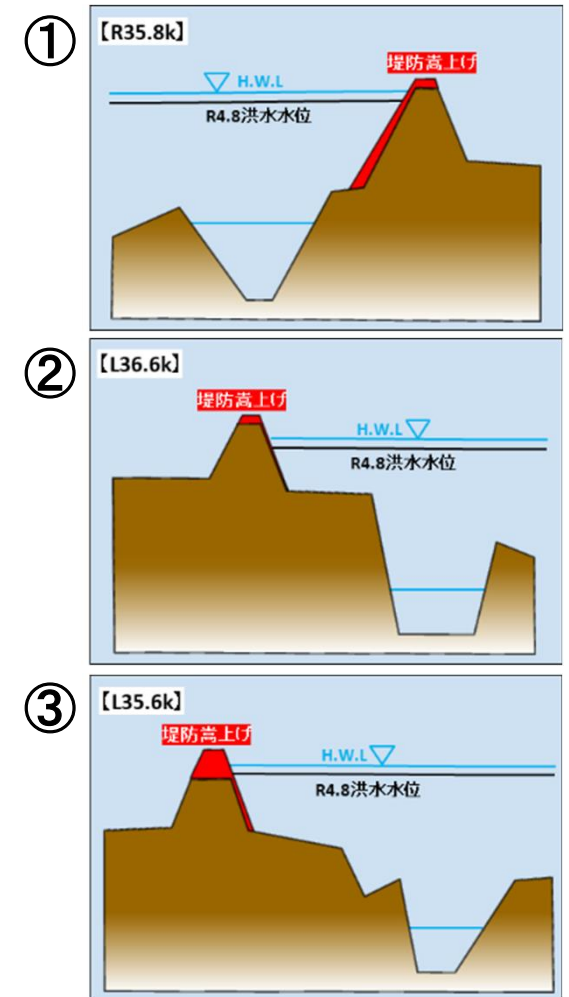
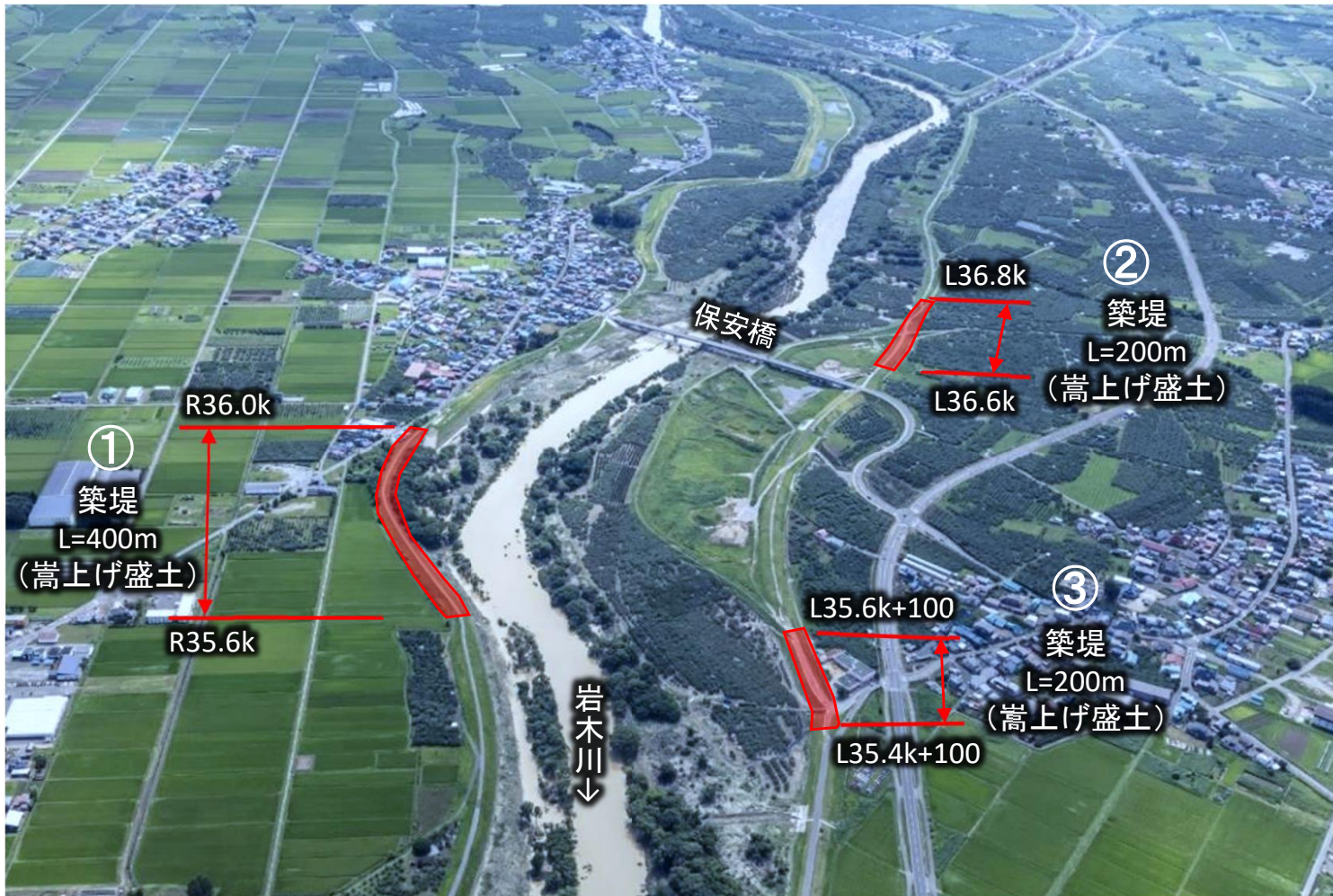
R7.6月末時点

～流域のあらゆる関係者が協働し、津軽の人々の「いのちとくらし」を守る治水対策の推進～

氾濫をできるだけ防ぐ・減らすための対策【鶴田地区】

堤防整備(国)

○鶴田地区の一部区間においては局所的に堤防が暫定堤となっているため、「一連区間で堤防を完成堤化」させ、堤防弱部の解消を図ります。



岩木川中流・上流緊急治水対策プロジェクト

～ 流域のあらゆる関係者が協働し、津軽の人々の「いのちとくらし」を守る治水対策の推進 ～

氾濫をできるだけ防ぐ・減らすための対策 進捗状況

○岩木川 築堤工事(堤防の嵩上げを行う工事)

進捗状況⇒ 令和7年6月末時点 「築堤作業実施中」 進捗率50%

①

岩木川 右岸
35.8km付近
(鶴田町菖蒲川地内)



築堤盛土状況



遮水シート設置状況



大型連節ブロック設置状況



覆土施工状況



岩木川中流・上流緊急治水対策プロジェクト

～ 流域のあらゆる関係者が協働し、津軽の人々の「いのちとくらし」を守る治水対策の推進 ～

氾濫をできるだけ防ぐ・減らすための対策 進捗状況

○岩木川 築堤工事(堤防の嵩上げを行う工事)

進捗状況⇒ 令和6年3月末時点 **「築堤作業完了」**

②

岩木川 左岸
36.8km付近
(鶴田町野木地内)



○岩木川 築堤工事(堤防の嵩上げを行う工事)

進捗状況⇒ 令和6年3月末時点 **「築堤作業完了」**

③

岩木川 左岸
35.4+100km付近
(鶴田町野木地内)



岩木川中流・上流緊急治水対策プロジェクト

～流域のあらゆる関係者が協働し、津軽の人々の「いのちとくらし」を守る治水対策の推進～

氾濫をできるだけ防ぐ・減らすための対策【岩木川中流部地区】

河道掘削(国)

○岩木川本川のHWL超過区間においては「河道掘削」を行う事で水位低下を図ります。

岩木川河道掘削: 41.4k~43.4k付近

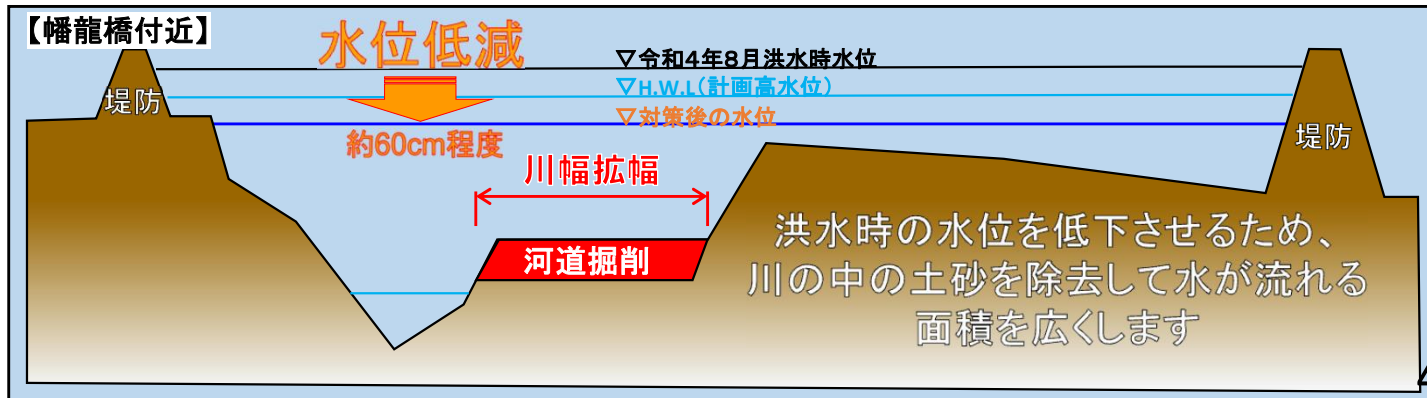


河道掘削状況



現場説明会の実施状況

岩木川河道掘削: 39.4k~41.4k付近



岩木川中流・上流緊急治水対策プロジェクト

～ 流域のあらゆる関係者が協働し、津軽の人々の「いのちとくらし」を守る治水対策の推進 ～

氾濫をできるだけ防ぐ・減らすための対策 進捗状況

○岩木川 河道掘削工事(川の中の土砂を除去する工事)

進捗状況⇒ 令和7年6月末時点 「河道掘削作業実施中」 進捗率80%

①

岩木川
39.5km付近
(板柳町小幡地内)



○岩木川 河道掘削工事(川の中の土砂を除去する工事)

進捗状況⇒ 令和6年3月末時点 「河道掘削作業完了」

②

岩木川
40.5km付近
(板柳町灰沼地内)



岩木川中流・上流緊急治水対策プロジェクト

～ 流域のあらゆる関係者が協働し、津軽の人々の「いのちとくらし」を守る治水対策の推進 ～

氾濫をできるだけ防ぐ・減らすための対策 進捗状況

○岩木川 河道掘削工事(川の中の土砂を除去する工事)

進捗状況⇒ 令和6年2月末時点 「河道掘削作業完了」

③

岩木川
41.0km付近
(弘前市種市地内)



○岩木川 河道掘削工事(川の中の土砂を除去する工事)

進捗状況⇒ 令和6年2月末時点 「河道掘削作業完了」

④

岩木川
41.5km付近
(板柳町灰沼地内)



岩木川中流・上流緊急治水対策プロジェクト

～ 流域のあらゆる関係者が協働し、津軽の人々の「いのちとくらし」を守る治水対策の推進 ～

氾濫をできるだけ防ぐ・減らすための対策 進捗状況

○岩木川 河道掘削工事(川の中の土砂を除去する工事)

進捗状況⇒ 令和6年2月末時点 「河道掘削作業完了」

⑤

岩木川
42.0km付近
(板柳町灰沼地内)



令和5年6月8日撮影



令和6年3月22日撮影

○岩木川 河道掘削工事(川の中の土砂を除去する工事)

進捗状況⇒ 令和6年2月末時点 「河道掘削作業完了」

⑥

岩木川
42.5km付近
(弘前市種市地内)



令和5年6月8日撮影



令和6年1月11日撮影

岩木川中流・上流緊急治水対策プロジェクト

～ 流域のあらゆる関係者が協働し、津軽の人々の「いのちとくらし」を守る治水対策の推進 ～

氾濫をできるだけ防ぐ・減らすための対策 進捗状況

○岩木川 河道掘削工事(川の中の土砂を除去する工事)

進捗状況⇒ 令和5年10月末時点 「河道掘削作業完了」

⑦

岩木川
43.5km付近
(板柳町板柳地内)



○岩木川 河道掘削工事(川の中の土砂を除去する工事)

進捗状況⇒ 令和5年12月末時点 「河道掘削作業完了」

⑧

岩木川
44.0km付近
(弘前市青女子地内)



岩木川中流・上流緊急治水対策プロジェクト

～ 流域のあらゆる関係者が協働し、津軽の人々の「いのちとくらし」を守る治水対策の推進 ～

氾濫をできるだけ防ぐ・減らすための対策 進捗状況

○岩木川 災害復旧工事(護岸を復旧する工事)

進捗状況⇒ 令和6年3月末時点 「被災した護岸の復旧が完了」

⑨

岩木川
48.0km付近
(弘前市町田地内)



○岩木川 災害復旧工事(護岸を復旧する工事)

進捗状況⇒ 令和6年3月末時点 「被災した護岸の復旧が完了」

⑩

岩木川
51.0km付近
(弘前市向外瀬地内)



岩木川中流・上流緊急治水対策プロジェクト

～ 流域のあらゆる関係者が協働し、津軽の人々の「いのちとくらし」を守る治水対策の推進 ～

氾濫をできるだけ防ぐ・減らすための対策 進捗状況

○岩木川 災害復旧工事(護岸を復旧する工事)

進捗状況⇒ 令和6年3月末時点 「被災した護岸の復旧が完了」

⑪

岩木川
53.6km付近
(弘前市駒越地内)



○平川 災害復旧工事(護岸を復旧する工事)

進捗状況⇒ 令和6年3月末時点 「被災した護岸の復旧が完了」

⑫

平川
0.2km付近
(藤崎町藤崎地内)



岩木川中流・上流緊急治水対策プロジェクト

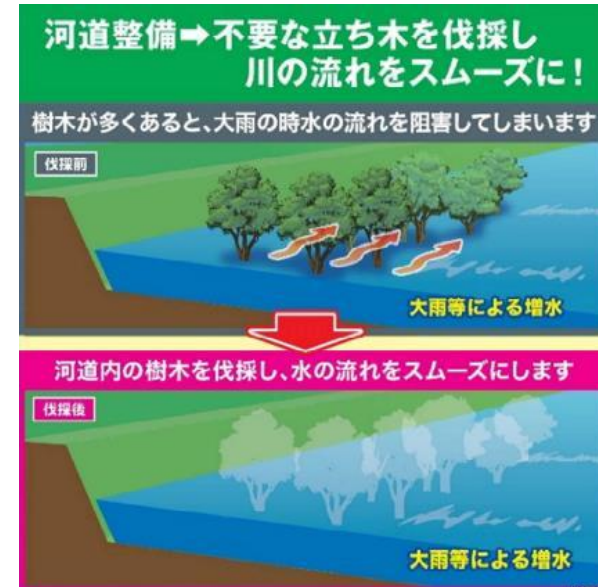
～流域のあらゆる関係者が協働し、津軽の人々の「いのちとくらし」を守る治水対策の推進～

氾濫をできるだけ防ぐ・減らすための対策【岩木川中流部地区】

河道整備(樹木伐採)(国)

○岩木川本川のHWL超過区間においては「河道整備(樹木伐採)」を行う事で水位低下を図ります。

岩木川 45.4km付近 (弘前市上桜川地区)



岩木川 44.8km付近 (弘前市桜川地区)



環境に配慮した樹木伐採(魚付き木を存置)



岩木川中流・上流緊急治水対策プロジェクト

～ 流域のあらゆる関係者が協働し、津軽の人々の「いのちとくらし」を守る治水対策の推進 ～

岩木川中流・上流河道掘削土の有効活用

- 岩木川中流・上流では、令和4年8月出水と同規模の洪水から氾濫を防止するため、約50万m³の河道掘削を実施。
- 河道掘削土を岩木川沿川の治水事業（堤防強化・非常用備蓄資材等）及び東北縦貫自動車道浪岡ICから五所川原市を通過し、日本海沿岸地域を結ぶ津軽自動車道（柏浮田道路）の道路事業の道路盛土材として活用することで、河川事業及び道路事業の推進やコスト縮減が図られる。

岩木川中流・上流緊急治水対策プロジェクト

■事業の概要

- ・令和4年8月出水において約8時間にわたり計画高水位を超過
- ・水害リスクの軽減を図るため、河道掘削及び築堤（堤防かさ上げ）を実施



▲河道掘削の状況

■事業の効果

- ・河道掘削により出水時の河川水位が低下

岩木川治水事業

■事業の概要

- ・近年の度重なる洪水により、浸水被害が発生
- ・築堤及び河道掘削を実施し、治水安全度の向上を目指す



▲堤防強化（盛土）施工状況

■事業の効果

- ・堤防強化（堤防かさ上げ及び拡築等）により、水害リスクの軽減
- ・非常用備蓄資材用としての土砂の確保

道路事業へ活用

治水事業へ活用

津軽自動車道（柏浮田道路）

■事業の概要

- ・津軽自動車の一部を構成する一般国道の自動車専用道路

■事業の効果

- ・高盛土等で吹きだまりや雪堤が形成されにくくなり、冬期走行環境が改善
- ・ブランドメロンのさらなる出荷量の増加等、地域産業の活性化
- ・主要な交通拠点からのアクセスが向上し、周遊エリアの拡大など、周遊観光を支援



▲河道掘削土砂の搬入及び道路盛土施工状況

岩木川中流・上流緊急治水対策プロジェクト

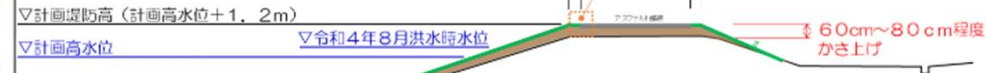
～ 流域のあらゆる関係者が協働し、津軽の人々の「いのちとくらし」を守る治水対策の推進 ～

岩木川中流・上流河道掘削土の有効活用

■岩木川右岸43.8k付近の板柳町岡本地区において、河道掘削土を活用した堤防強化（堤防のかさ上げ）の実施により、令和4年8月出水と同規模の洪水から氾濫を防止することができます。

工事完成状況(R6.8月末)

堤防嵩上げのイメージ図



工事前状況(R6.3.21)



R4.8出水最高水位映像(R4.8.9 21:30)



43.6k

板柳町岡本地区
L=365m

43.8k+150

岩木川中流・上流緊急治水対策プロジェクト

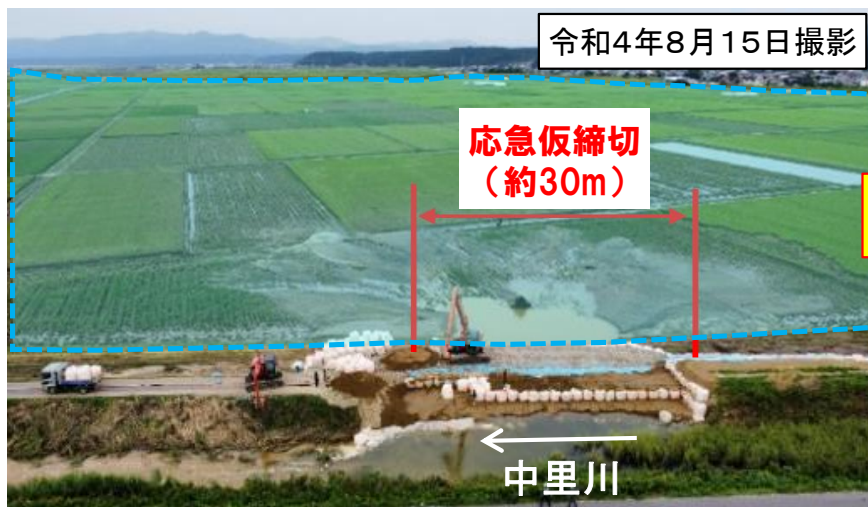
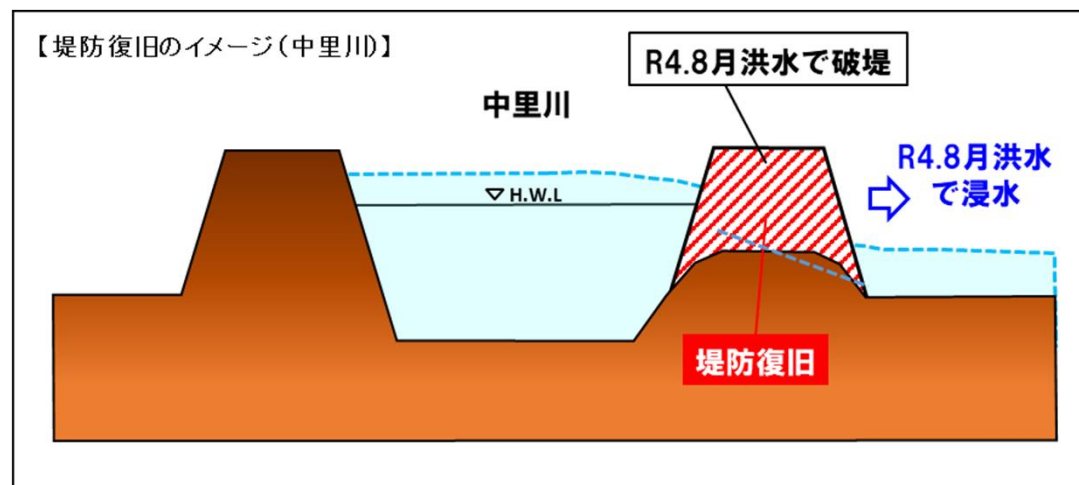
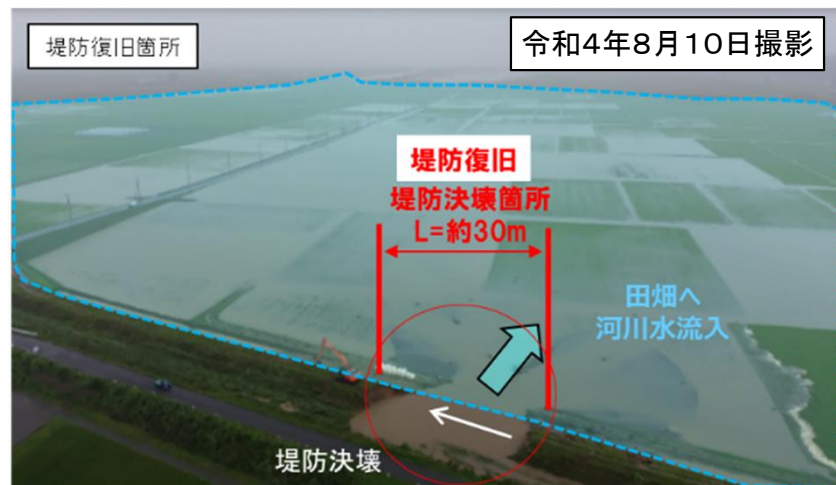
～流域のあらゆる関係者が協働し、津軽の人々の「いのちとくらし」を守る治水対策の推進～

氾濫をできるだけ防ぐ・減らすための対策【中泊地区】

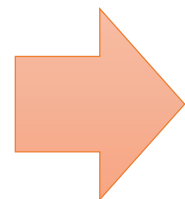
堤防復旧(県)

○岩木川水系中里川の堤防決壊箇所における堤防復旧(延長 約30m)

進捗状況⇒「堤防復旧完了」



堤防復旧完了



岩木川中流・上流緊急治水対策プロジェクト

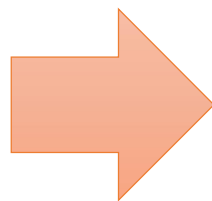
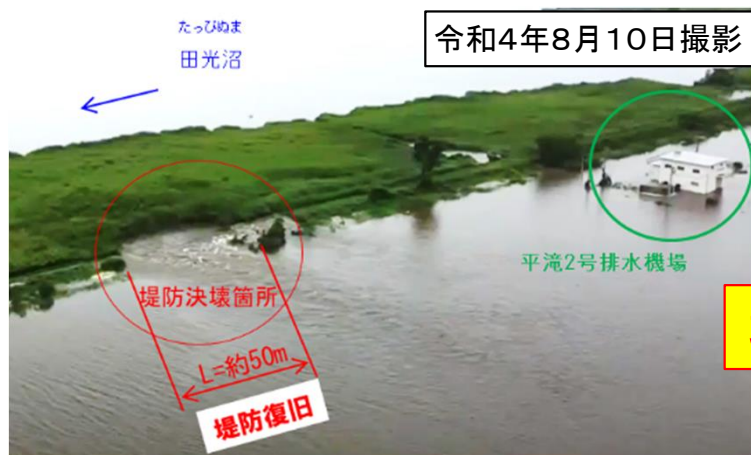
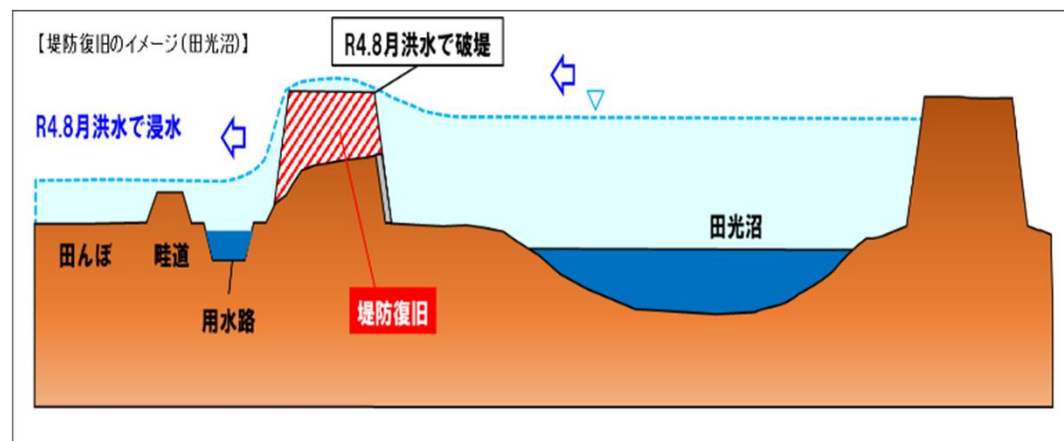
～流域のあらゆる関係者が協働し、津軽の人々の「いのちとくらし」を守る治水対策の推進～

氾濫をできるだけ防ぐ・減らすための対策【つがる地区】

堤防復旧(県)

○岩木川水系山田川の田光沼の堤防決壊箇所における堤防復旧(延長 約50m)

進捗状況⇒「堤防復旧完了」



堤防復旧完了

