

# 青森河川国道ニュース

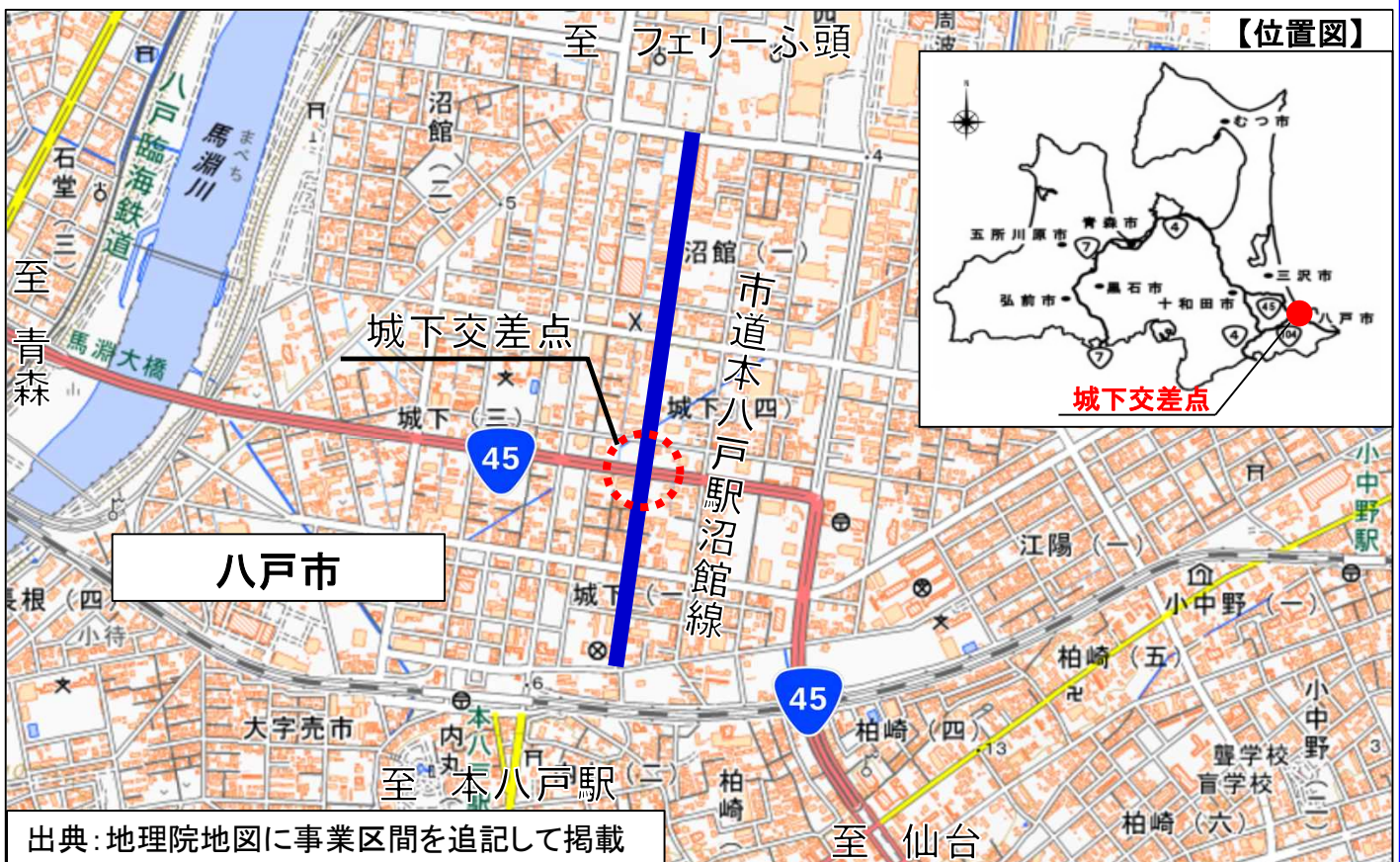
お問合せ先：国土交通省 青森河川国道事務所 〒030-0822 青森市中央三丁目20-38  
地域づくり相談室 TEL017-734-4529 FAX017-722-2577

45

**国道45号城下交差点改良事業が完成しました！！**  
**右折レーン延伸による交通事故の削減に期待！！！！**

◆令和4年度から事業を進めてきました国道45号城下交差点の改良工事が完成し、国道45号から市道本八戸駅沼館線へ向かう**右折レーンが延伸**となりました。

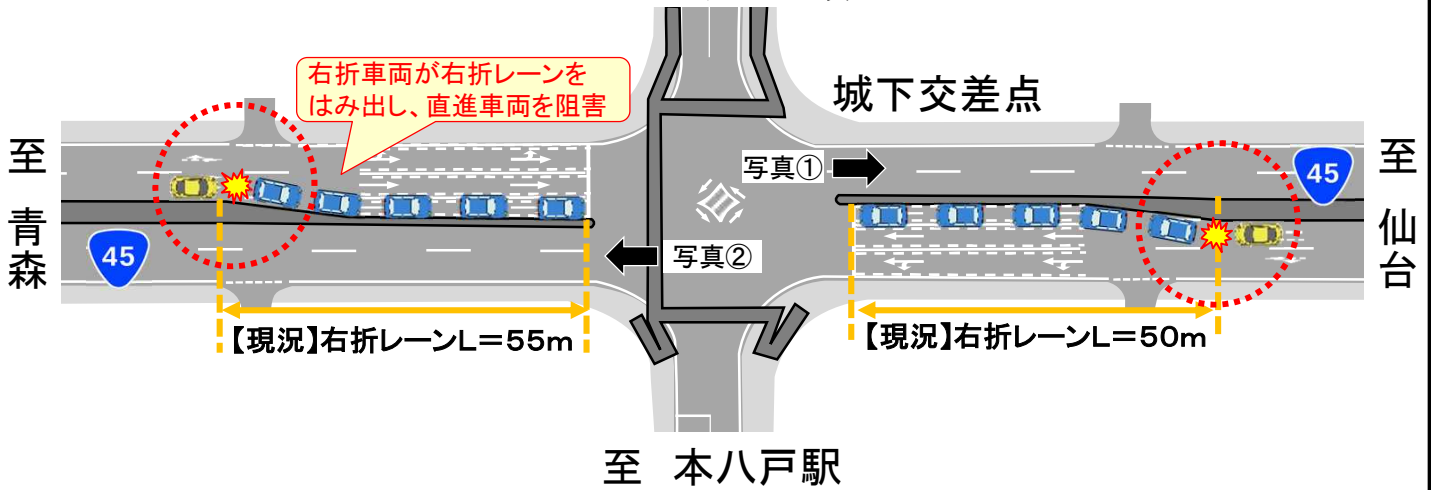
◆**右折レーンの延伸**によって、直進車線まで滞留した右折車に起因する追突事故が削減されるとともに、交通の円滑化が期待されます。



# 対策概要

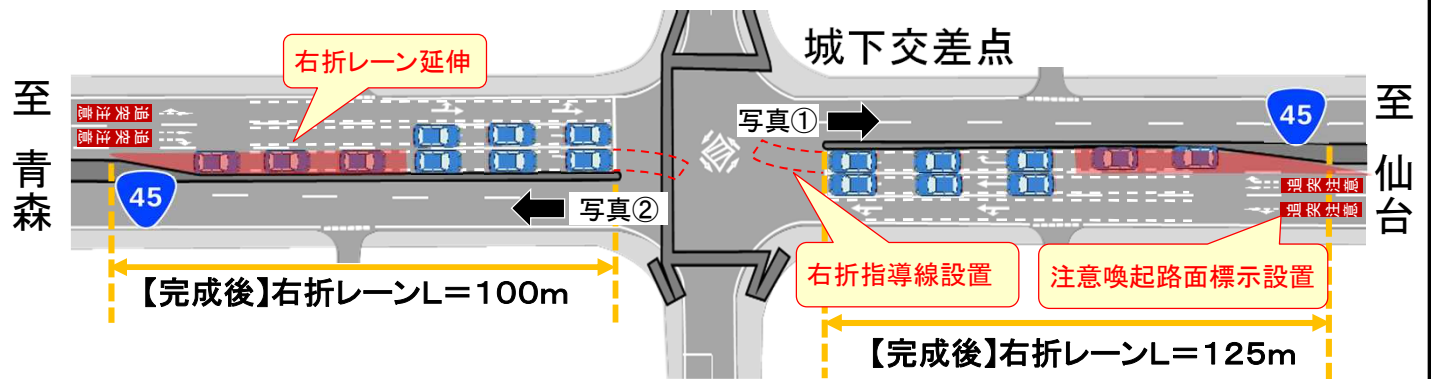
## 対策前

市道本八戸駅沼館線  
至 フェリーふ頭



## 対策後

市道本八戸駅沼館線  
至 フェリーふ頭



# 対策前後の写真

## 対策前



写真①右折車による直進阻害状況



写真②右折車による直進阻害状況

## 対策後



写真①完成写真



写真②完成写真