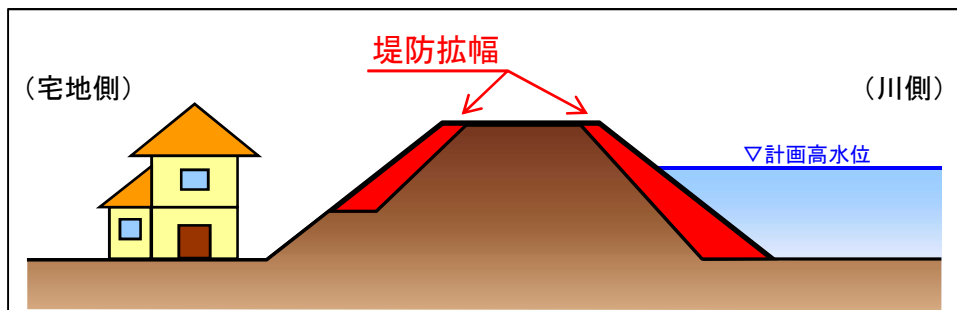


| | |
|-------------|---|
| 事業名 | <small>あぶくまがわ</small> 阿武隈川下流 <small>しものみょう</small> 下名生地区堤防整備事業 <small>かくだ</small> <small>しばた</small> (角田市・柴田町) |
| 事業概要 | <small>しものみょう</small> 角田市・柴田町の下名生地区は、背後地に住宅や工場、学校・国道・鉄道などの重要公共施設が集中しており、浸水被害が発生した場合には、被害が甚大になることが懸念される地区となっています。 気候変動の影響による災害の頻発化・激甚化に対応するため、抜本的な治水対策として、集水域と河川区域のみならず、氾濫域も含めて一つの流域として捉え、地域の特性に応じ、ハード・ソフトの両面から「流域治水」を推進します。 令和4年度も引き続き、堤防整備及び樋管改築、事業用地の取得を実施します。 |
| 進捗状況 | <small>しものみょう</small> 下名生地区 :R4事業内容 :進捗状況 (完成済) :進捗状況 (未完成) :進捗状況 (未着手) |
| 事業効果 | ○堤防整備(堤防拡幅)を実施し、堤防決壊時に想定される浸水被害の防止を図ります。 |



▲阿武隈川下流 下名生地区(柴田郡柴田町下名生～角田市江尻地先)
しものみょう しばた しばた しものみょう かくだし えじり



▲堤防整備イメージ図