

けせんぬま report



気仙沼国道維持出張所
気仙沼市松崎萱 33-10
Tel: 0226-23-5801

2024.05.13. No.022



～道路の維持修繕とは何か～



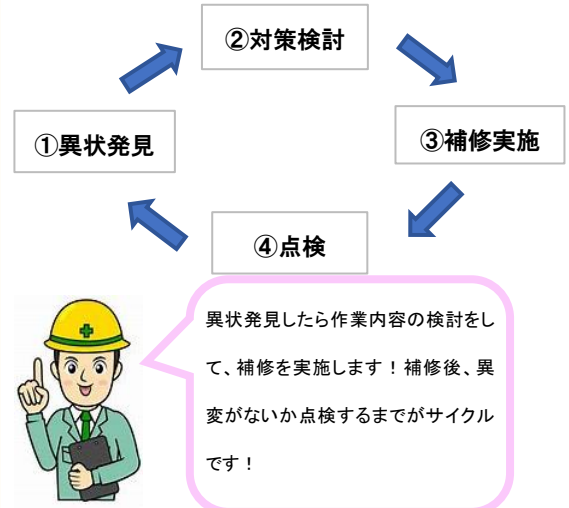
気仙沼国道維持出張所の主な業務には、国道45号の「維持修繕」が
ございます。維持と修繕については以下のとおりです。

道路維持…道路の機能及び構造の保持を目的とする日常的な行為
(清掃、除草、除雪など)

道路修繕…道路の損傷した構造を元の状態に回復させる行為
(舗装補修や構造物補修など)

また、道路法では「道路管理者は、道路を常時良好な状態に保つよ
うに維持し、修繕し、もつて一般交通に支障を及ぼさないように努め
なければならない。」との記載がありますので、道路管理者は法律に則
って適切に道路管理を行わなければいけません。維持修繕の流れとし
ては、主に右図のようなサイクルで成り立っており、このサイクルを
スムーズに回すことが道路管理する上で重要となります。

維持修繕サイクル



気仙沼国道維持出張所の維持修繕サイクル 事例紹介（階上横断歩道橋）

①異状発見



階上横断歩道橋の階段部分が腐食・欠損
している！通学路にもなっているので早急
に修繕する必要がある！



補修前は怖かったけど、
補修後は安心安全に渡れ
るよ！

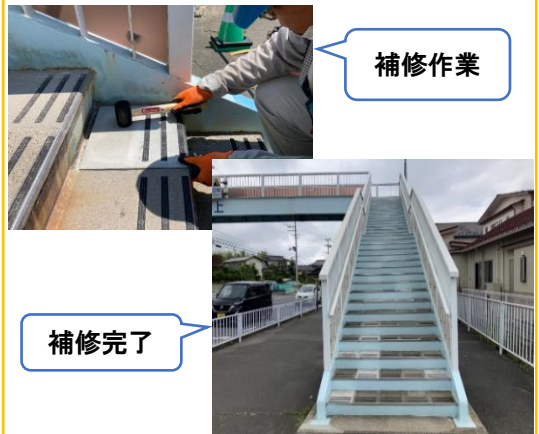
②対策検討

管理者(国)とコンサ
ルタントで原因の解明
や修繕方法を検討！

④点検・清掃

補修実施後、5年後に
1回定期点検を行いま
す！定期点検では
構造物の健全性を確
認し、判定が悪い箇所
は原因を突き止め、補
修する必要があります。
また、清掃は日々
の業務で実施してお
ります！

③補修実施



補修作業

補修完了

対策検討後、設計に沿って補修作業を進めます！
この場合は、コンクリートタイルの補修と塗装替えを実施しま
した！

このように、①～④までサイクルを回し
て維持修繕を行っています。



気仙沼国道維持出張所では登米市境～岩手県境の約64.3kmの国道45号を管理しています。

道路上の落下物等を見つけたら、以下の連絡先までご連絡お願いいたします。

気仙沼国道維持出張所 0226-23-5801 または #9910(道路緊急ダイヤル)