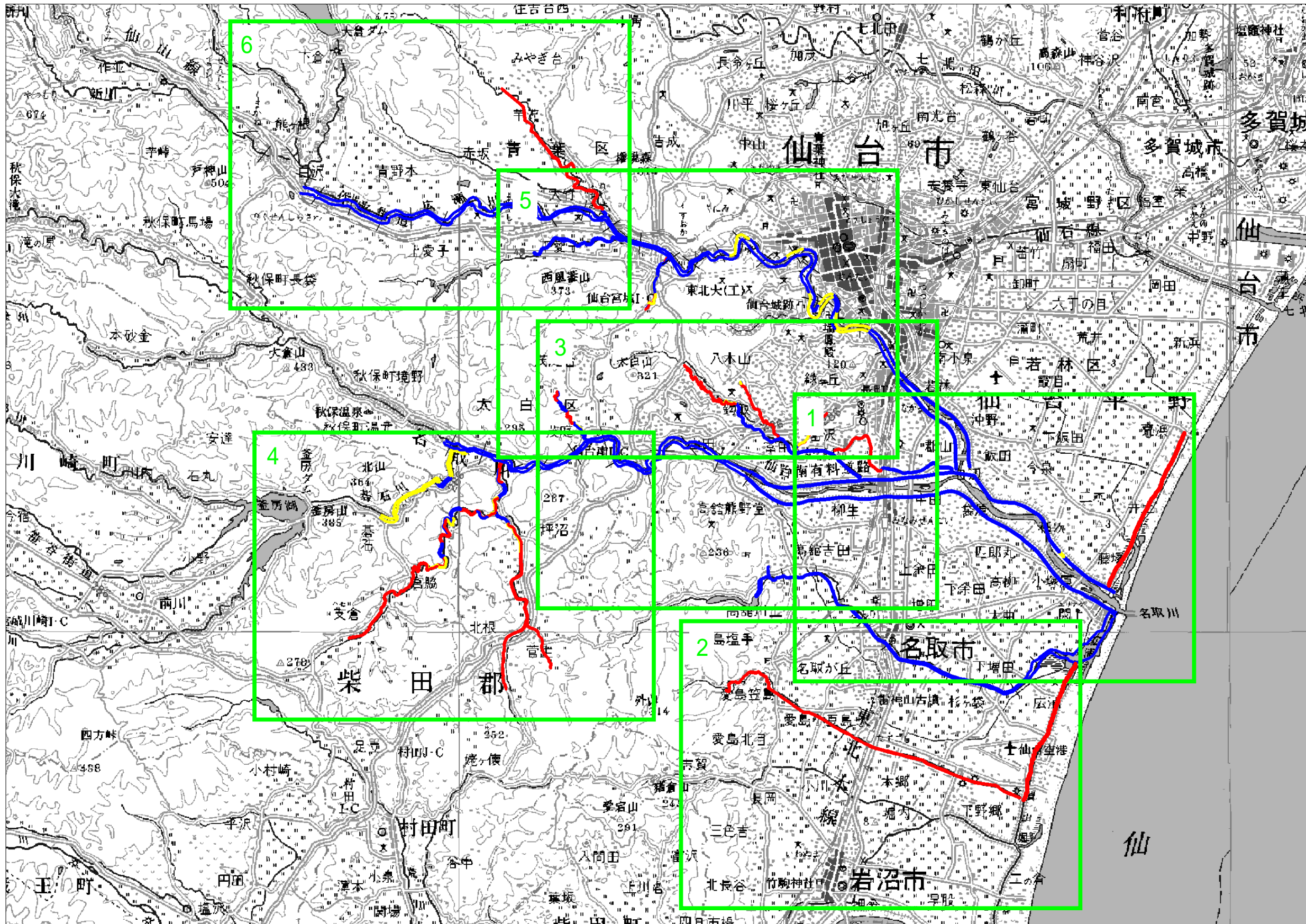
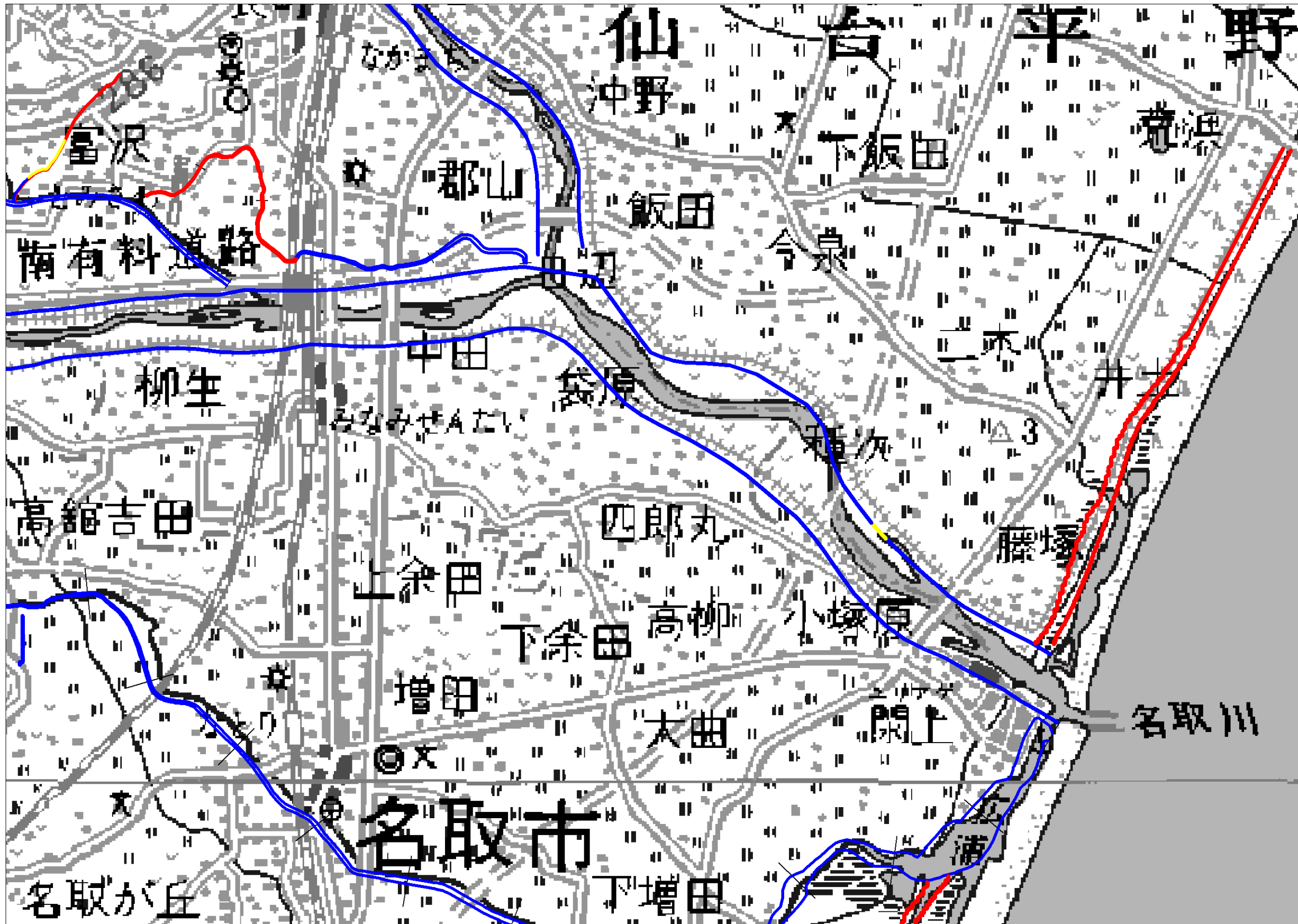


| 凡例 | |
|---------------------------------------|--------------------------------------|
| — | 30年に一度程度発生すると想定されている降雨に対応している区間 |
| — | 10年から30年に一度程度発生すると想定されている降雨に対応している区間 |
| — | 10年に一度程度発生すると想定されている降雨に未対応の区間 |

名取川水系治水安全度評価図




名取川水系治水安全度評価索引図



| 凡例 | |
|----|--------------------------------------|
| | 30年に一度程度発生すると想定されている降雨に対応している区間 |
| | 10年から30年に一度程度発生すると想定されている降雨に対応している区間 |
| | 10年に一度程度発生すると想定されている降雨に未対応の区間 |

名取川水系治水安全度評価図 500mピッチ表示



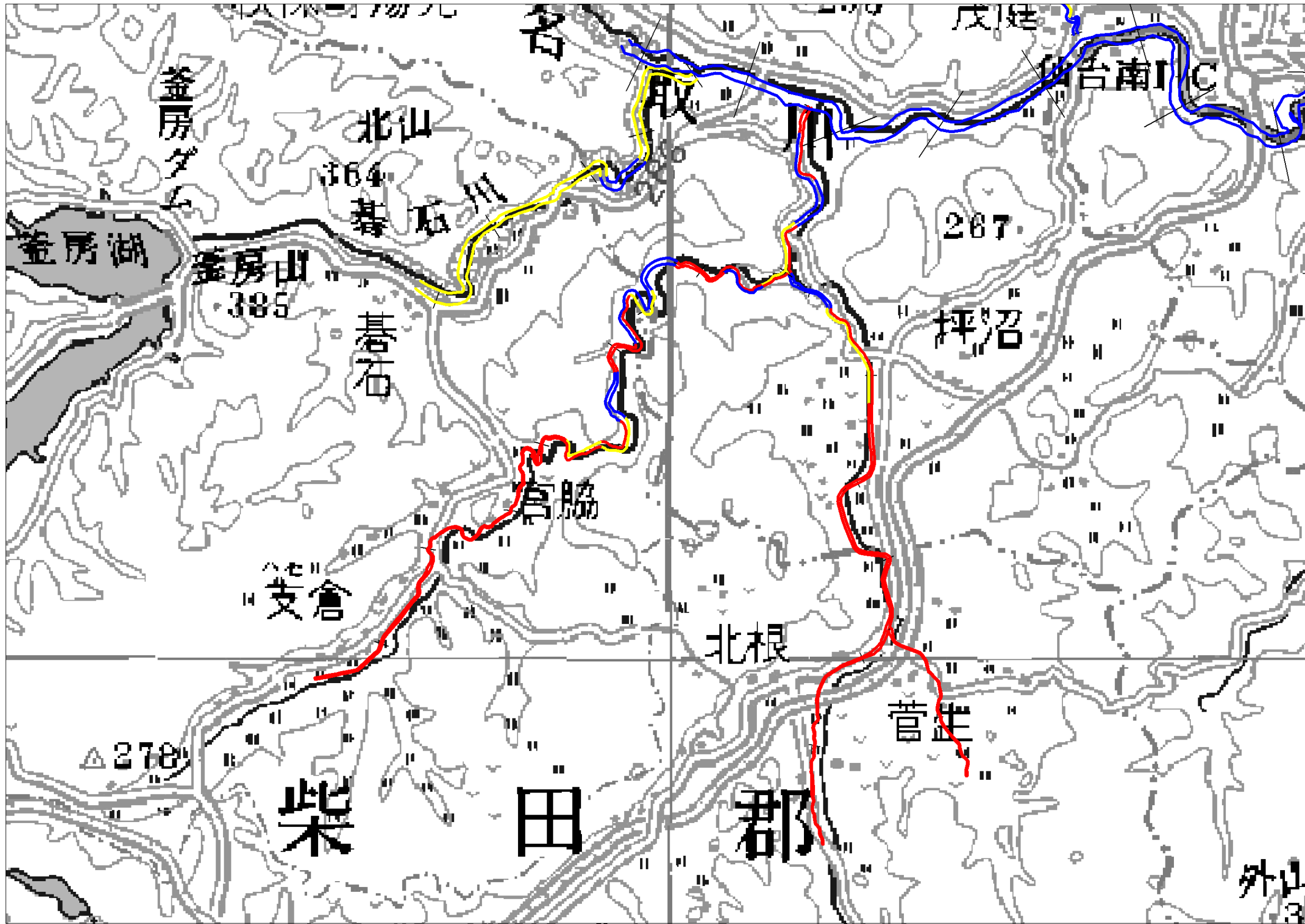
| 凡例 | |
|---|--------------------------------------|
|  | 30年に一度程度発生すると想定されている降雨に対応している区間 |
|  | 10年から30年に一度程度発生すると想定されている降雨に対応している区間 |
|  | 10年に一度程度発生すると想定されている降雨に未対応の区間 |

名取川水系治水安全度評価図 500mピッチ表示



| 凡例 | |
|----|--------------------------------------|
| | 30年に一度程度発生すると想定されている降雨に対応している区間 |
| | 10年から30年に一度程度発生すると想定されている降雨に対応している区間 |
| | 10年に一度程度発生すると想定されている降雨に未対応の区間 |




名取川水系治水安全度評価図 500mピッチ表示



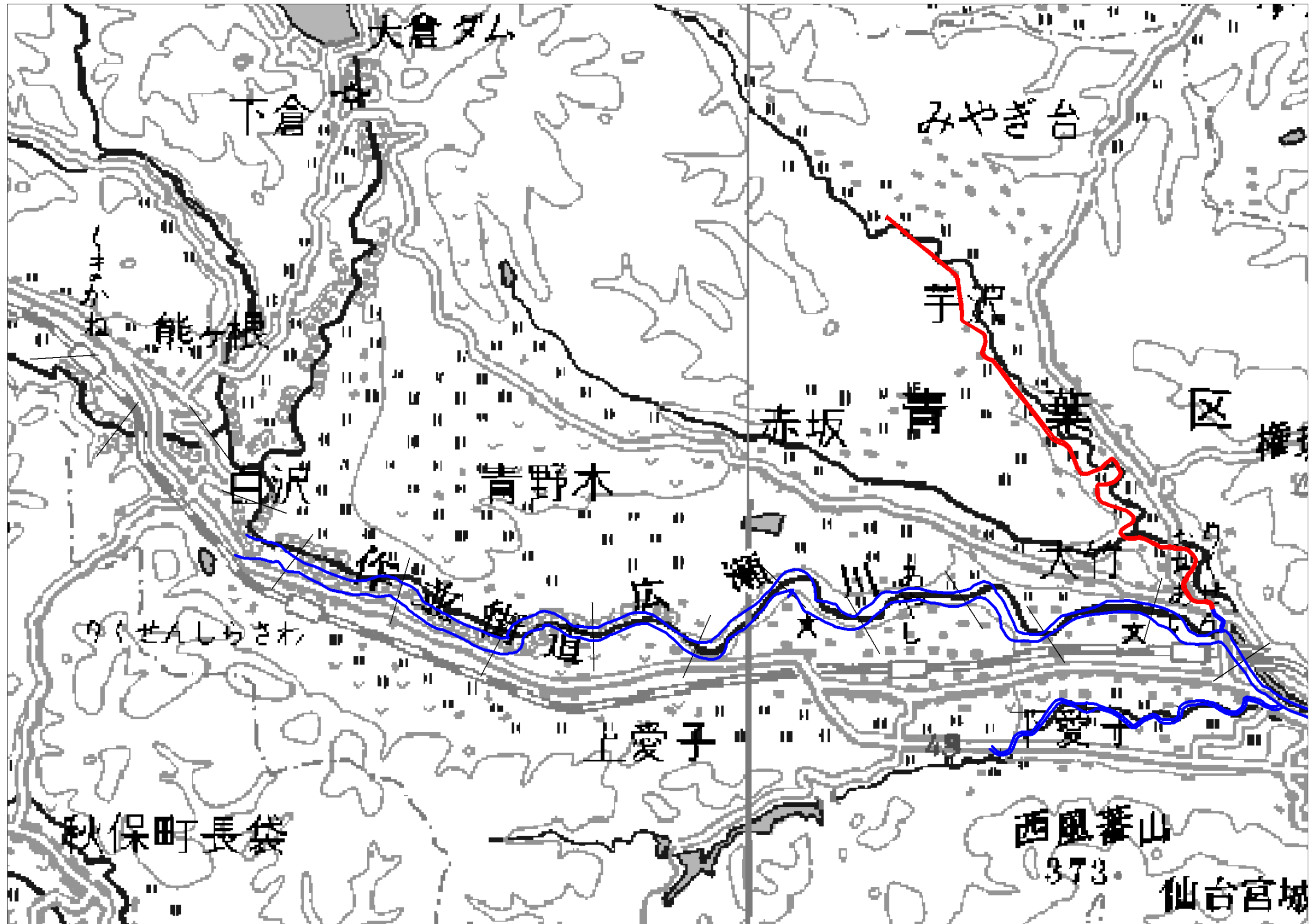
| 凡例 | |
|----|--------------------------------------|
| | 30年に一度程度発生すると想定されている降雨に対応している区間 |
| | 10年から30年に一度程度発生すると想定されている降雨に対応している区間 |
| | 10年に一度程度発生すると想定されている降雨に未対応の区間 |




名取川水系治水安全度評価図 500mピッチ表示



| 凡例 | |
|---|--------------------------------------|
|  | 30年に一度程度発生すると想定されている降雨に対応している区間 |
|  | 10年から30年に一度程度発生すると想定されている降雨に対応している区間 |
|  | 10年に一度程度発生すると想定されている降雨に未対応の区間 |

名取川水系治水安全度評価図 500mピッチ表示



| 凡例 | |
|---|--------------------------------------|
|  | 30年に一度程度発生すると想定されている降雨に対応している区間 |
|  | 10年から30年に一度程度発生すると想定されている降雨に対応している区間 |
|  | 10年に一度程度発生すると想定されている降雨に未対応の区間 |

名取川水系治水安全度評価図 500mピッチ表示