

海岸堤防復旧における生コンクリート不足対策

①コンクリート製品使用への転換

- ・被覆ブロックなど可能なもの(トラック運搬が可能な2トンブロック等)は全て、生コンクリートに代わり**コンクリート製品使用に転換**。
- ・H24年9月以降現時点まで、**約30万m³**をコンクリート製品に転換。
仙台地域の生コン供給力の**約3ヶ月分**に相当。

②生コンクリート使用量の平準化

- ・工事間の工程調整により生コンクリート使用量を平準化。

③既設ブロックの再利用

- ・既設堤防のコンクリートブロックを可能なかぎり再利用。

コンクリート製品の活用例

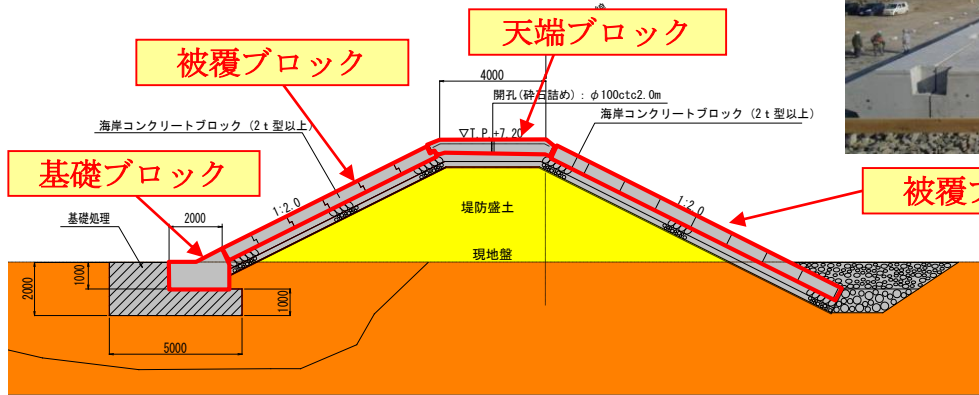


天端ブロック

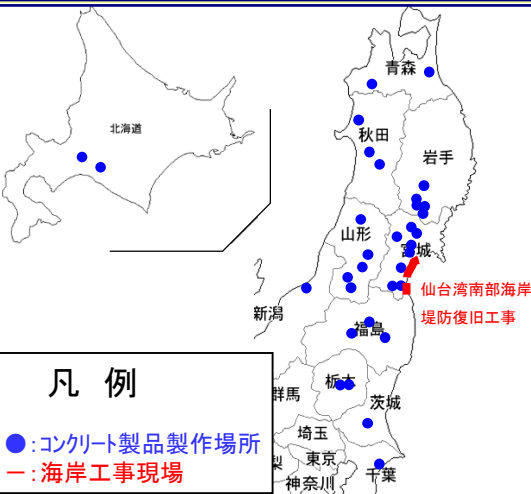
被覆ブロック

海→

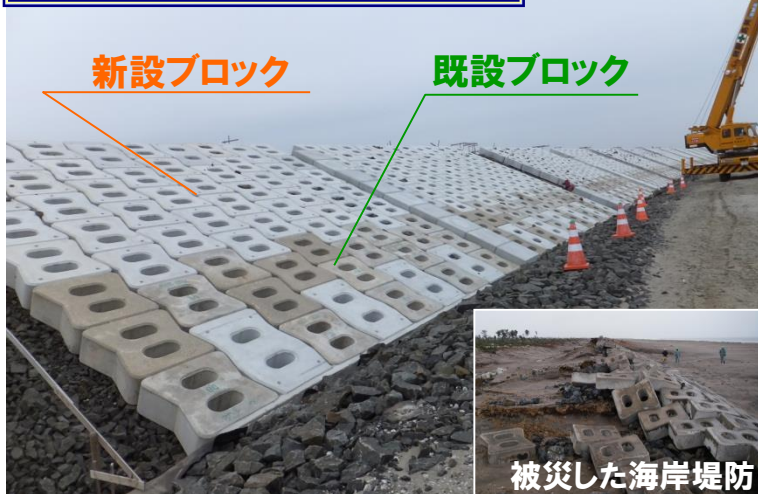
←陸



コンクリート製品製作場所位置図



既設ブロックの再利用状況



被災した海岸堤防