

| 凡例 | |
|----|--------------------------------------|
| | 30年に一度程度発生すると想定されている降雨に対応している区間 |
| | 10年から30年に一度程度発生すると想定されている降雨に対応している区間 |
| | 10年に一度程度発生すると想定されている降雨に未対応の区間 |

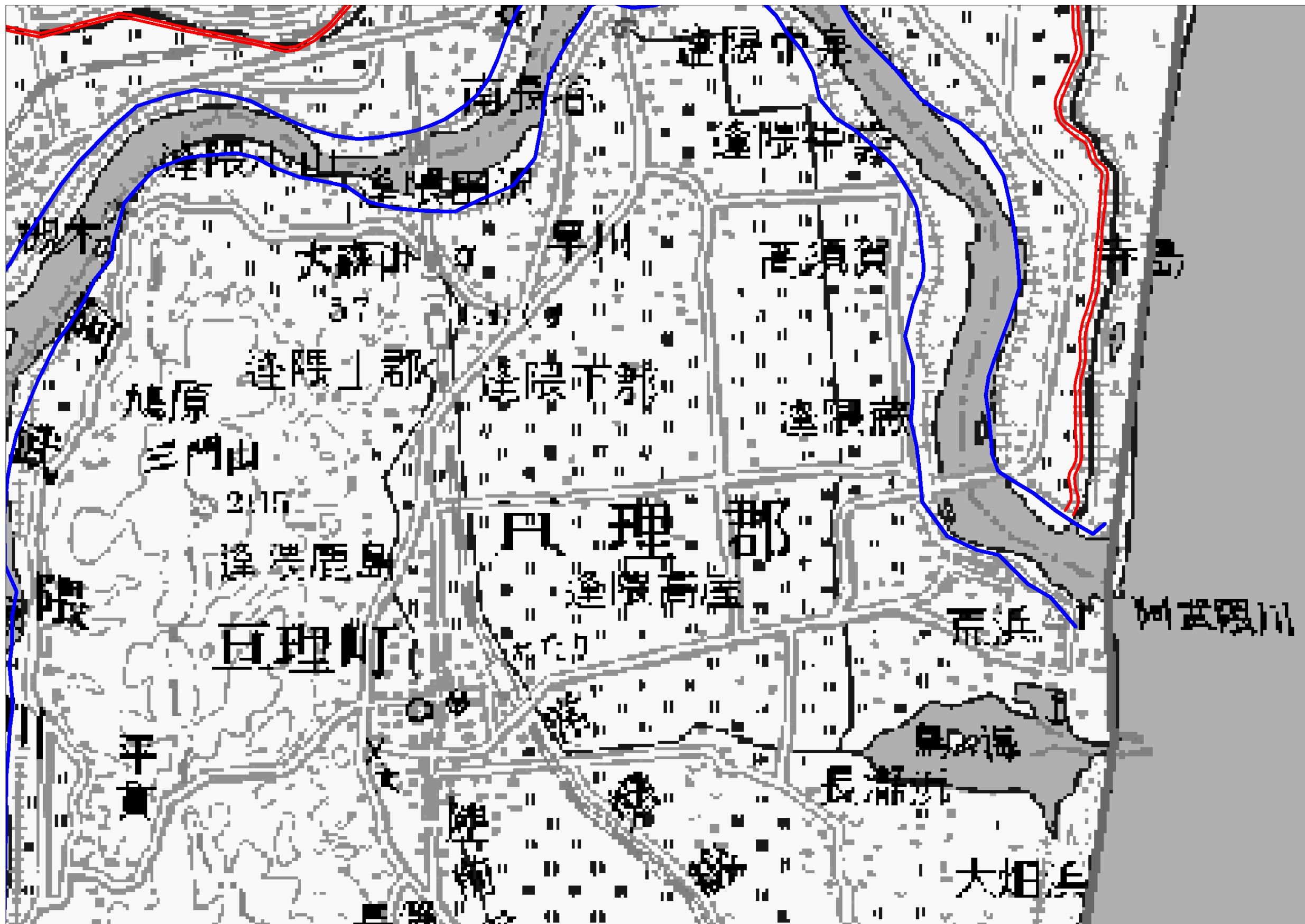
阿武隈川水系（宮城県）治水安全度評価索引図




全国統一の効率的かつ簡素な手法によるものであり、それぞれの河川の特性にに応じた他の手法により安全度評価を行った場合においては、結果に差異が生じることがあります。



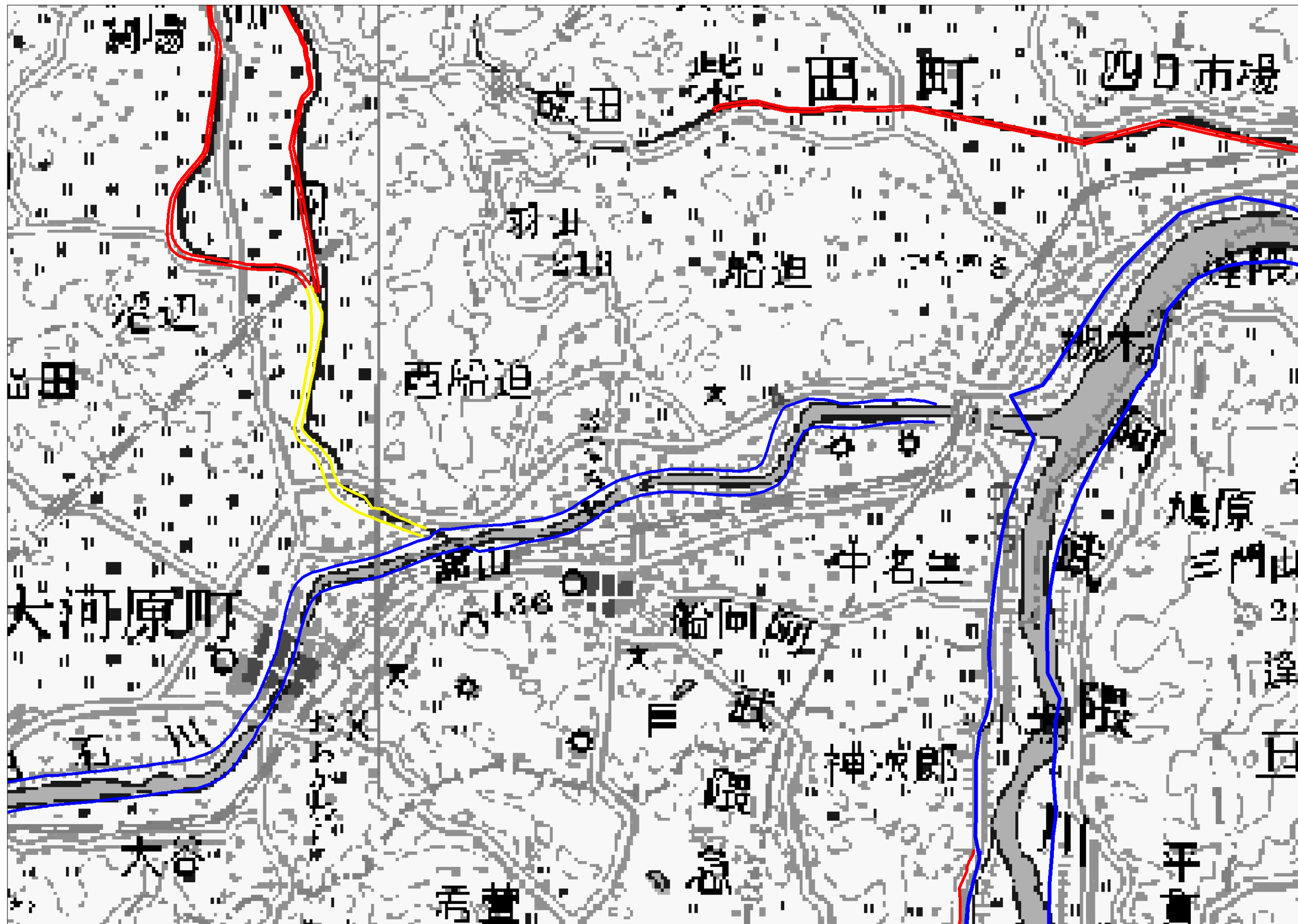
| 凡例 | |
|----|--------------------------------------|
| | 30年に一度程度発生すると想定されている降雨に対応している区間 |
| | 10年から30年に一度程度発生すると想定されている降雨に対応している区間 |
| | 10年に一度程度発生すると想定されている降雨に未対応の区間 |


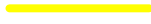

阿武隈川水系（宮城県）治水安全度評価図（拡大図 1）



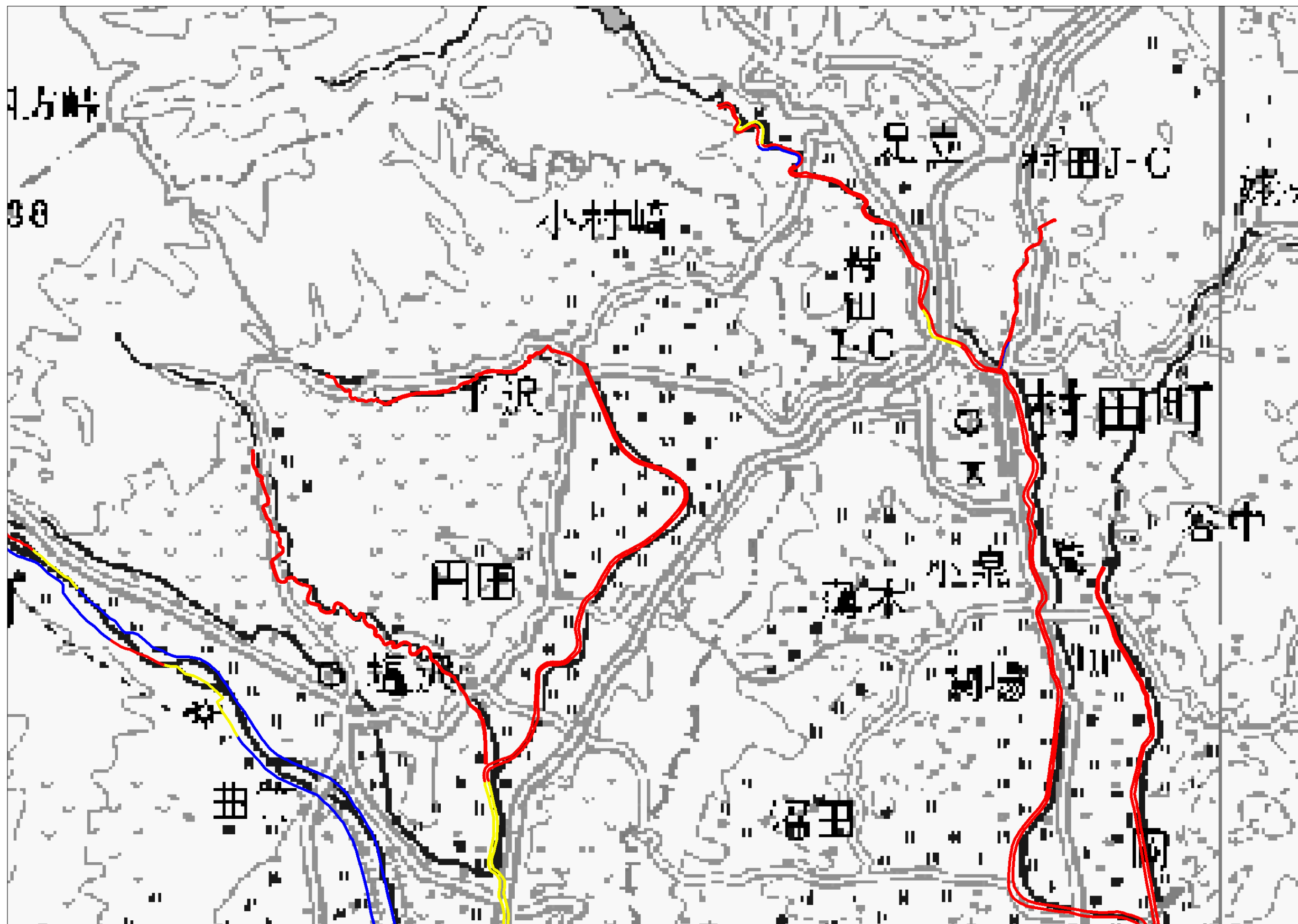
| 凡例 | |
|---|--------------------------------------|
|  | 30年に一度程度発生すると想定されている降雨に対応している区間 |
|  | 10年から30年に一度程度発生すると想定されている降雨に対応している区間 |
|  | 10年に一度程度発生すると想定されている降雨に未対応の区間 |

阿武隈川水系（宮城県）治水安全度評価図（拡大図 2）



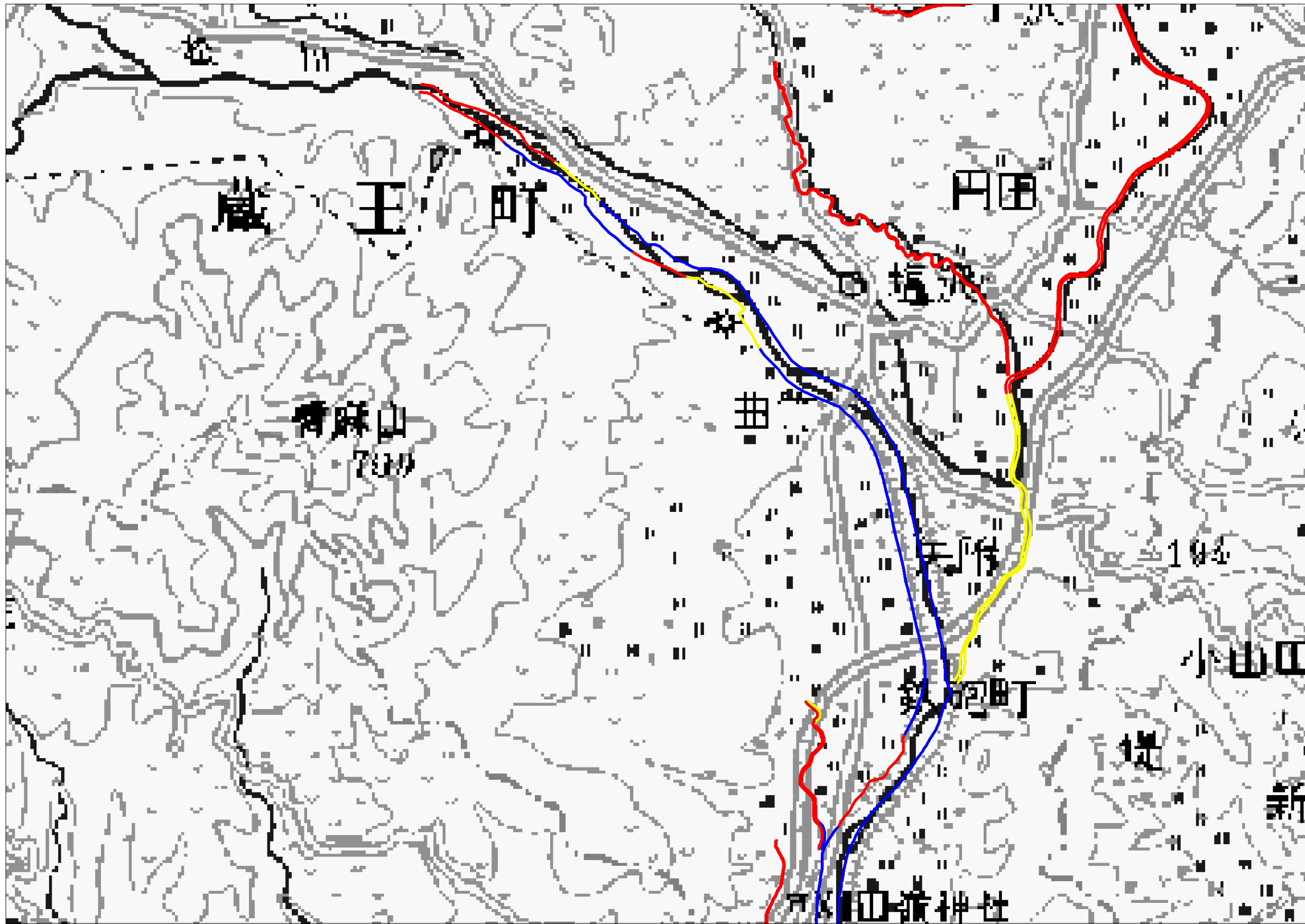
| 凡例 | |
|---|--------------------------------------|
|  | 30年に一度程度発生すると想定されている降雨に対応している区間 |
|  | 10年から30年に一度程度発生すると想定されている降雨に対応している区間 |
|  | 10年に一度程度発生すると想定されている降雨に未対応の区間 |




阿武隈川水系（宮城県）治水安全度評価図（拡大図 3）



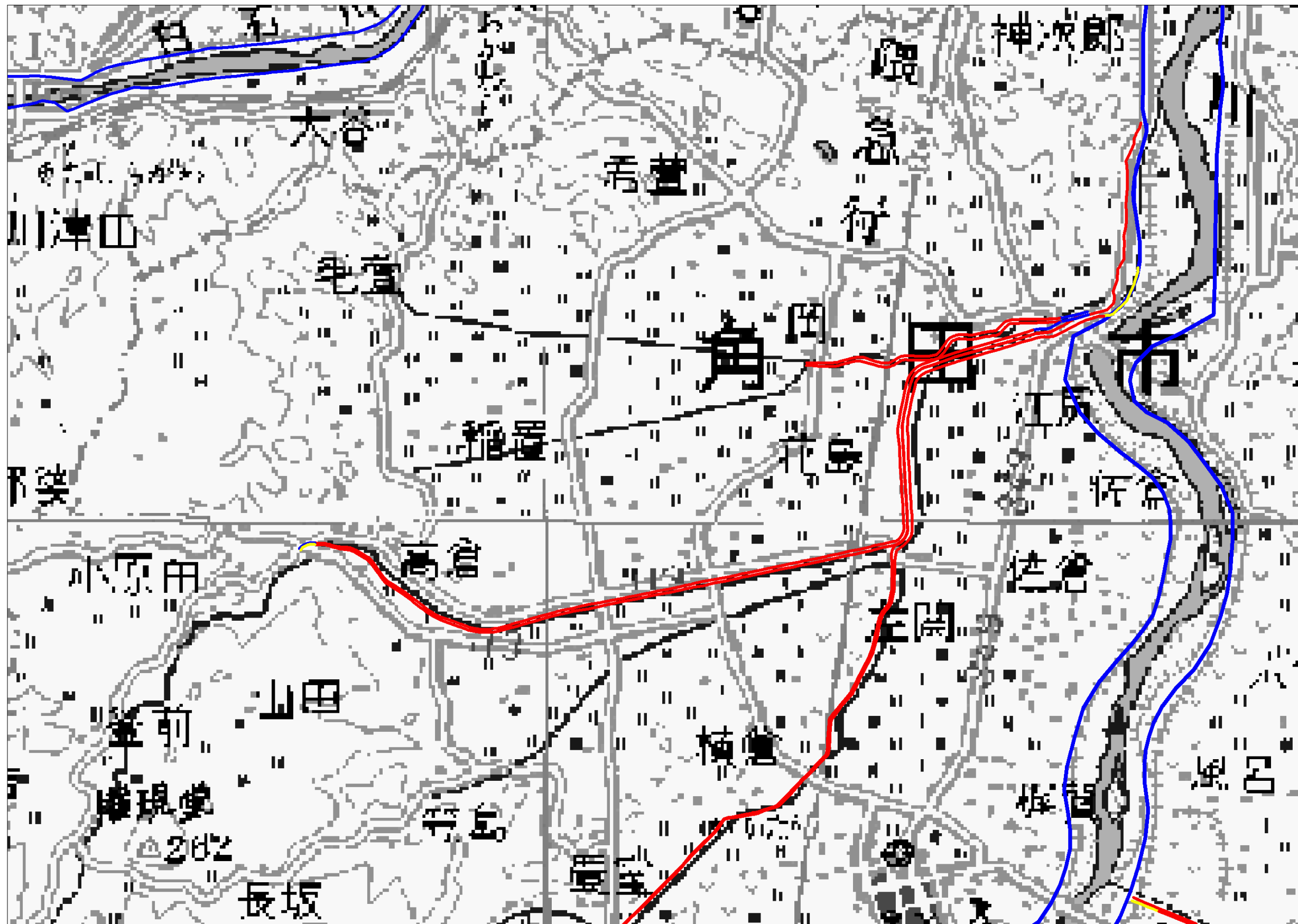
| 凡例 | |
|----|--------------------------------------|
| | 30年に一度程度発生すると想定されている降雨に対応している区間 |
| | 10年から30年に一度程度発生すると想定されている降雨に対応している区間 |
| | 10年に一度程度発生すると想定されている降雨に未対応の区間 |


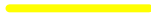

阿武隈川水系（宮城県）治水安全度評価図（拡大図 4）



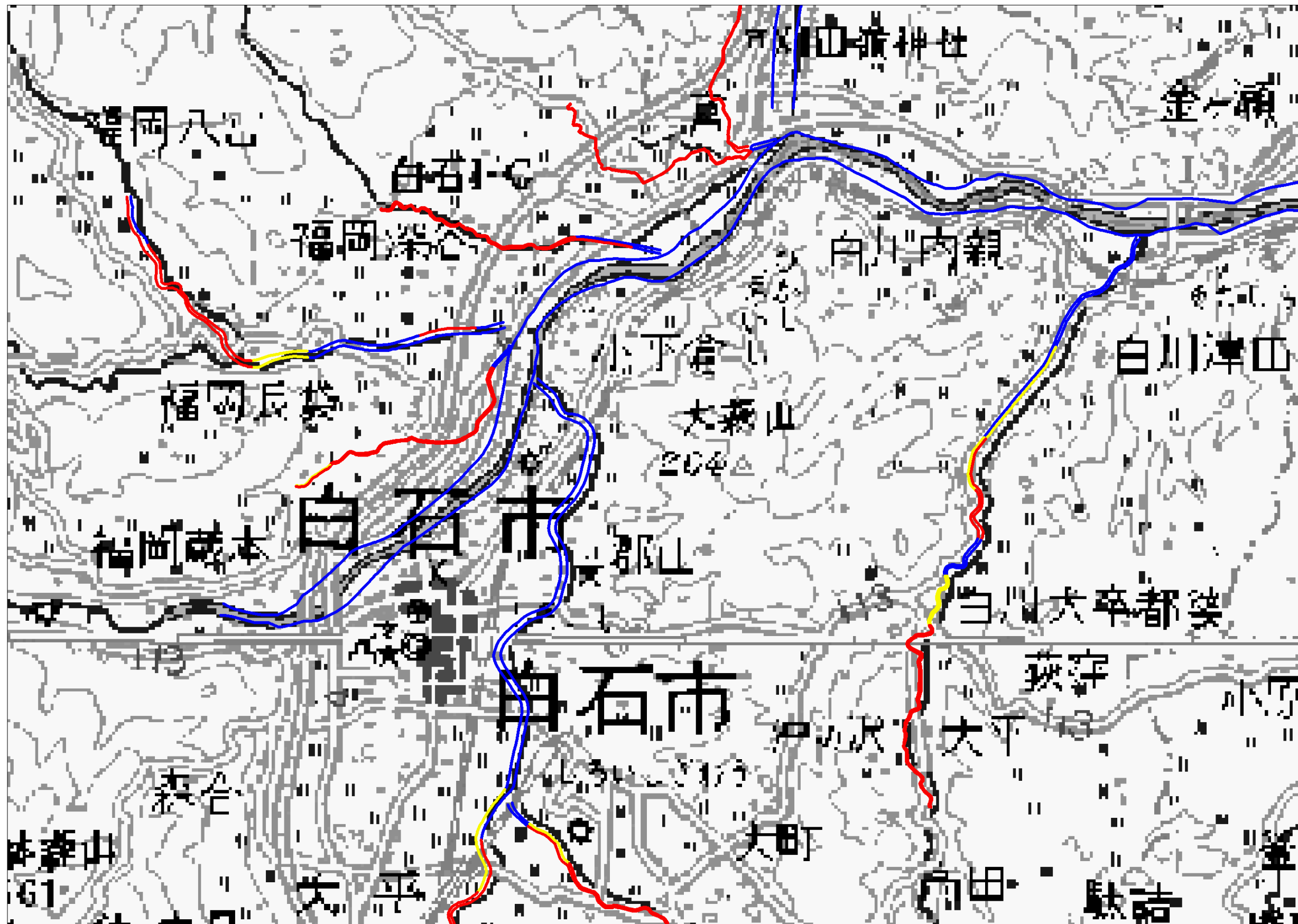
| 凡例 | |
|---|--------------------------------------|
|  | 30年に一度程度発生すると想定されている降雨に対応している区間 |
|  | 10年から30年に一度程度発生すると想定されている降雨に対応している区間 |
|  | 10年に一度程度発生すると想定されている降雨に未対応の区間 |


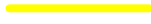

阿武隈川水系（宮城県）治水安全度評価図（拡大図 5）



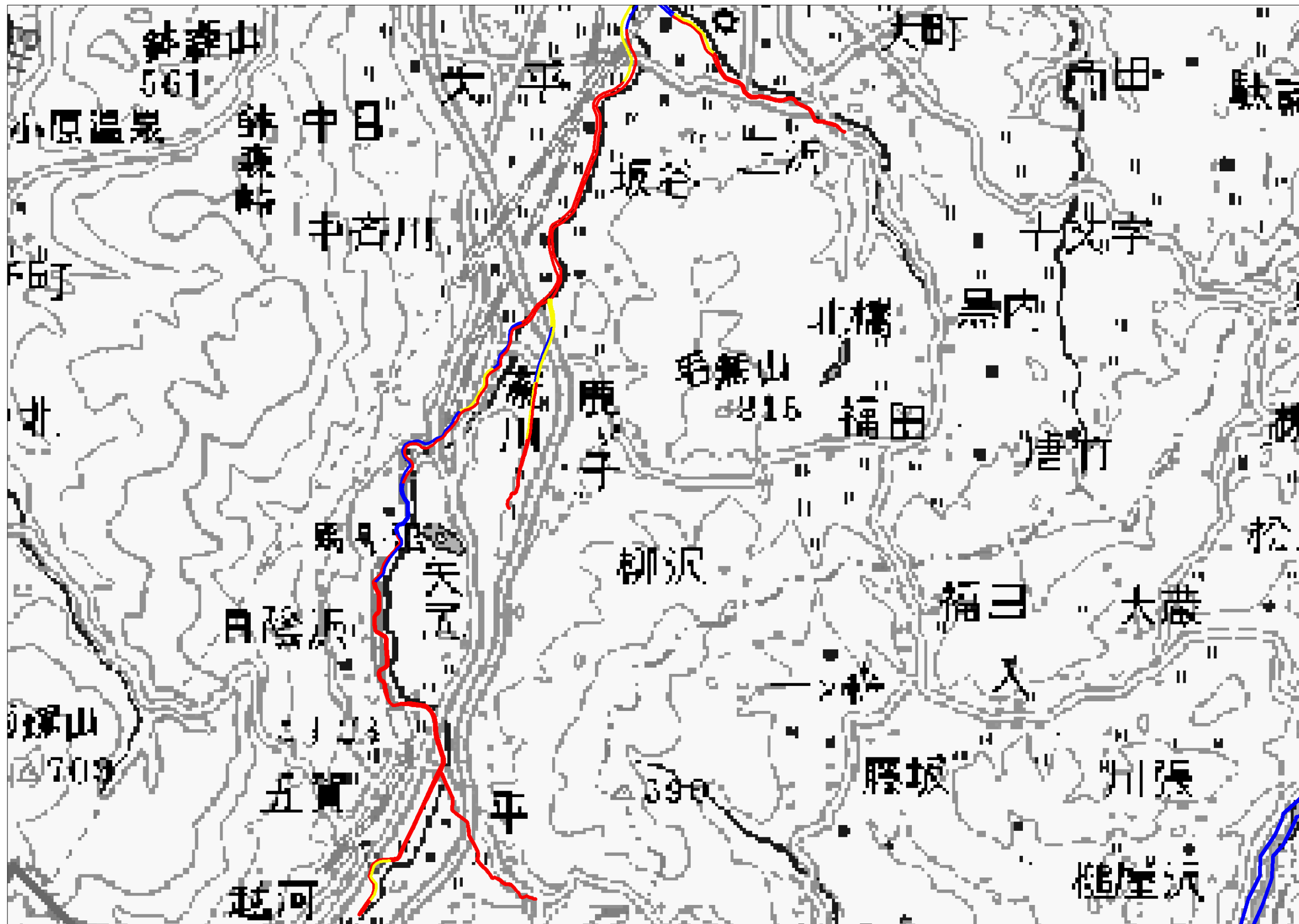
| 凡例 | |
|---|--------------------------------------|
|  | 30年に一度程度発生すると想定されている降雨に対応している区間 |
|  | 10年から30年に一度程度発生すると想定されている降雨に対応している区間 |
|  | 10年に一度程度発生すると想定されている降雨に未対応の区間 |




阿武隈川水系（宮城県）治水安全度評価図（拡大図 6）



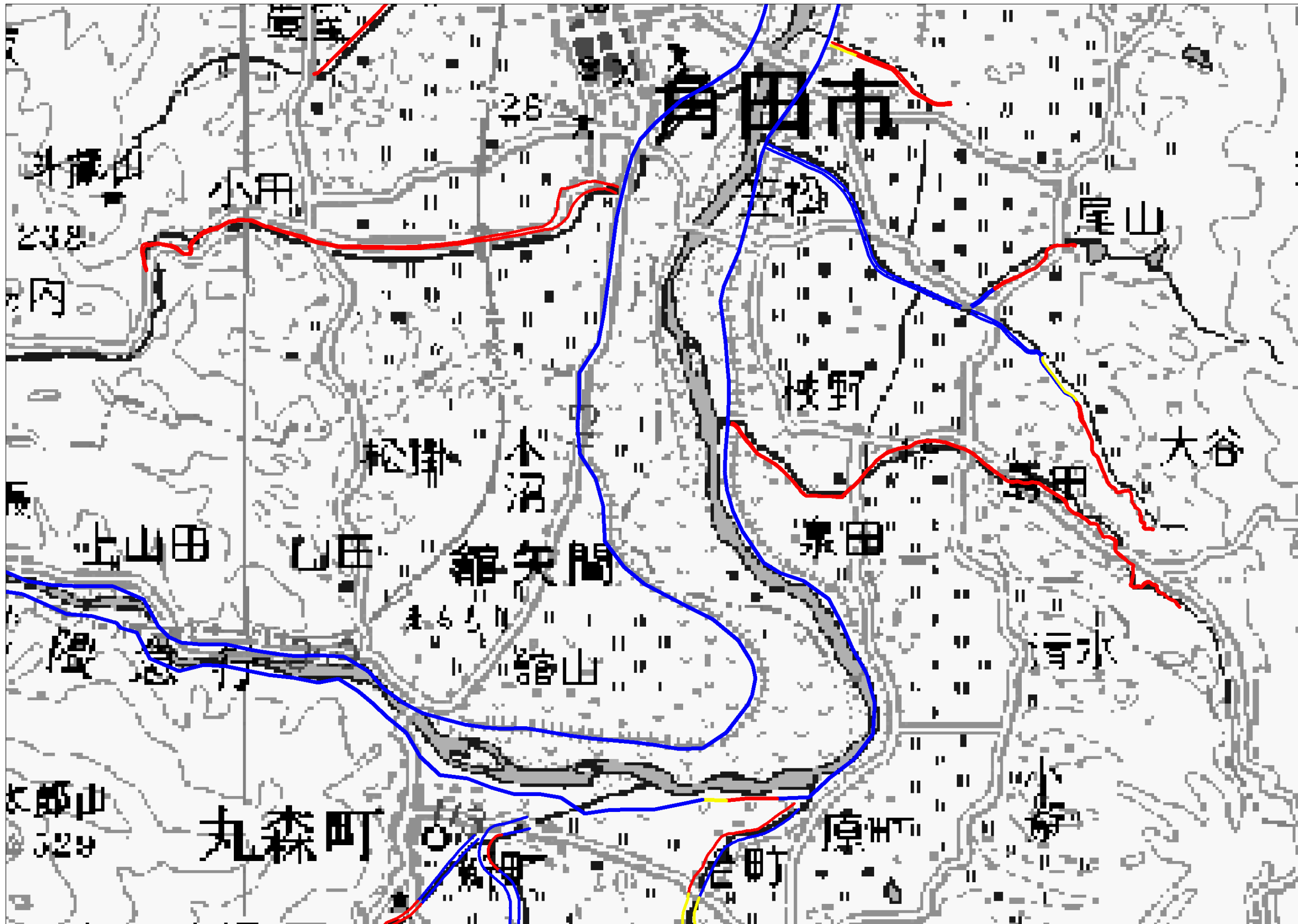
| 凡例 | |
|---|--------------------------------------|
|  | 30年に一度程度発生すると想定されている降雨に対応している区間 |
|  | 10年から30年に一度程度発生すると想定されている降雨に対応している区間 |
|  | 10年に一度程度発生すると想定されている降雨に未対応の区間 |

阿武隈川水系（宮城県）治水安全度評価図（拡大図 7）



| 凡例 | |
|---|--------------------------------------|
|  | 30年に一度程度発生すると想定されている降雨に対応している区間 |
|  | 10年から30年に一度程度発生すると想定されている降雨に対応している区間 |
|  | 10年に一度程度発生すると想定されている降雨に未対応の区間 |

阿武隈川水系（宮城県）治水安全度評価図（拡大図 8）



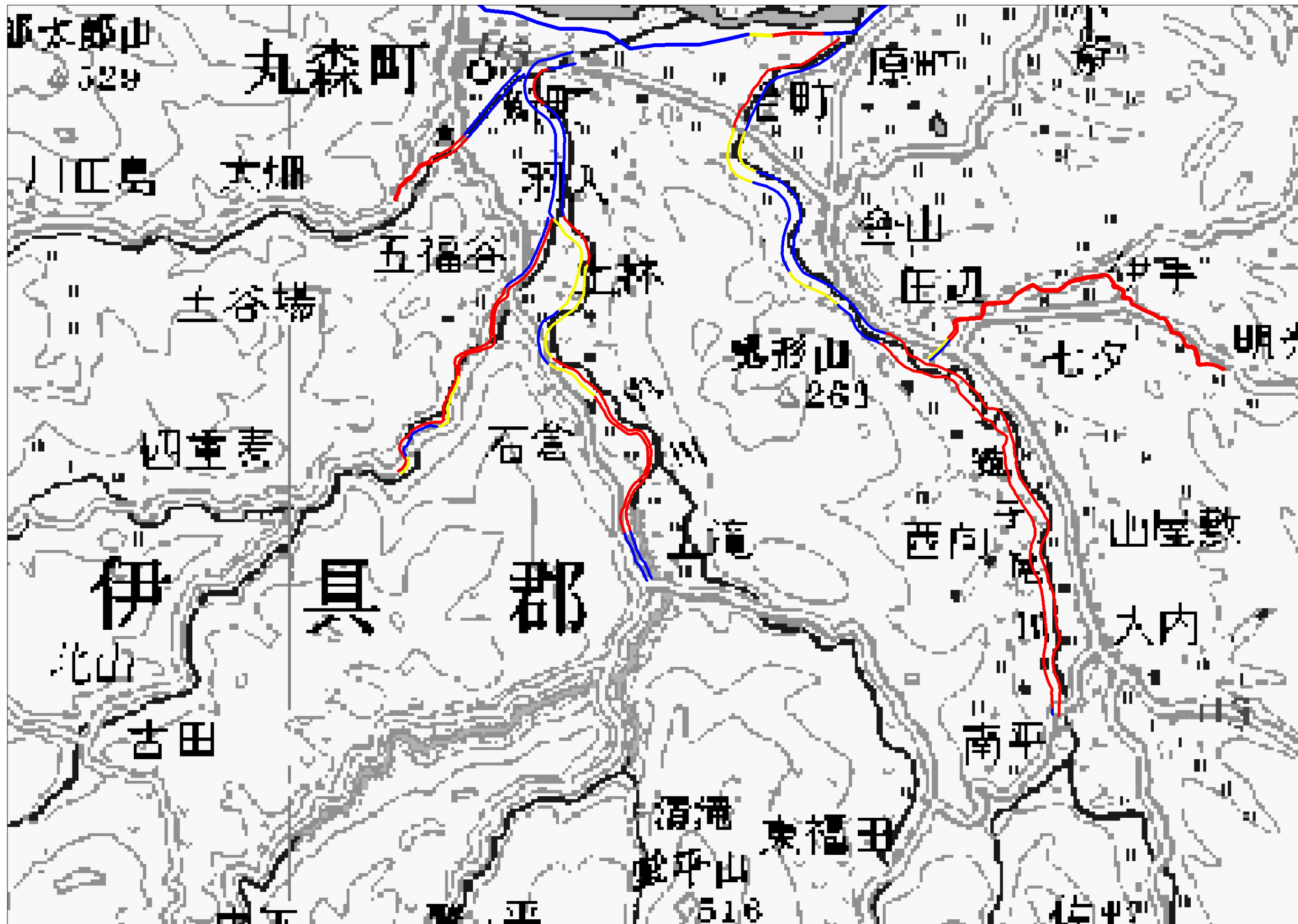
| 凡例 | |
|---------------------------------------|--------------------------------------|
| — | 30年に一度程度発生すると想定されている降雨に対応している区間 |
| — | 10年から30年に一度程度発生すると想定されている降雨に対応している区間 |
| — | 10年に一度程度発生すると想定されている降雨に未対応の区間 |




阿武隈川水系（宮城県）治水安全度評価図（拡大図 9）



| 凡例 | |
|---------------------------------------|--------------------------------------|
| — | 30年に一度程度発生すると想定されている降雨に対応している区間 |
| — | 10年から30年に一度程度発生すると想定されている降雨に対応している区間 |
| — | 10年に一度程度発生すると想定されている降雨に未対応の区間 |

阿武隈川水系（宮城県）治水安全度評価図（拡大図 10）



| 凡例 | |
|---|--------------------------------------|
|  | 30年に一度程度発生すると想定されている降雨に対応している区間 |
|  | 10年から30年に一度程度発生すると想定されている降雨に対応している区間 |
|  | 10年に一度程度発生すると想定されている降雨に未対応の区間 |

阿武隈川水系（宮城県）治水安全度評価図（拡大図 11）