



東北地方太平洋沖地震から4年 仙台湾南部海岸堤防の被災状況と復旧に向けた取組について

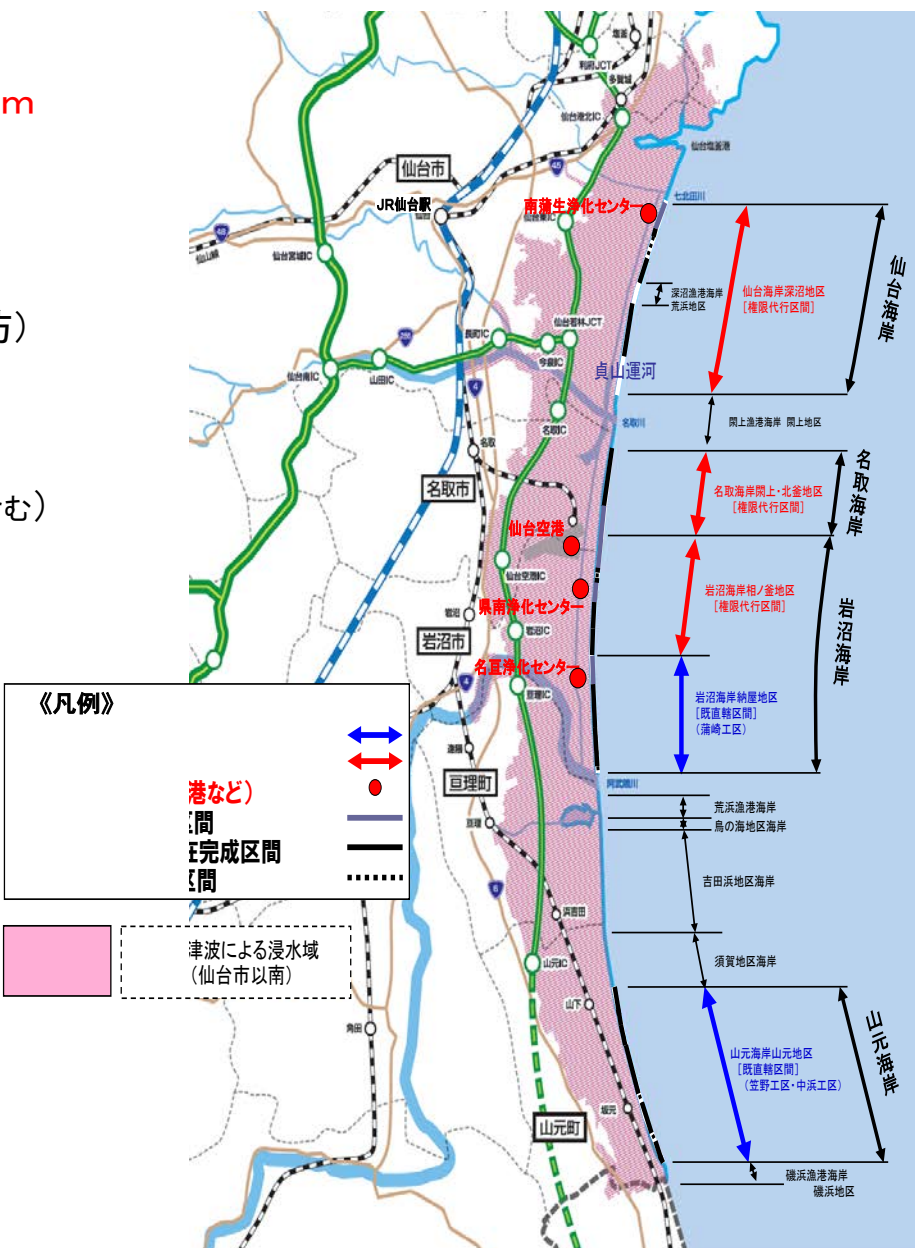
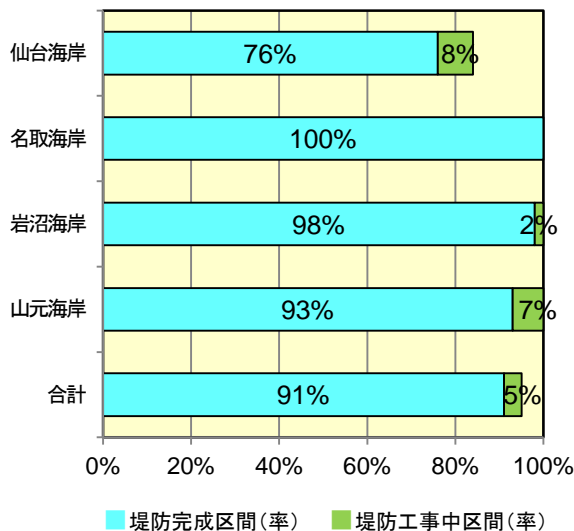
平成23年3月11日午後2時46分に発生した東北地方太平洋沖地震で、これまでの想定を遙かに超える巨大地震・津波より、仙台湾南部海岸の海岸堤防は全・半壊等の未曾有の被害を受けました。地震の発生から4年、「粘り強い構造」など工事の工夫や環境配慮への取組など実施しながら復旧を進めて参りました。

これまでの海岸堤防復旧工事の進捗と各海岸毎のトピックを紹介します。

1. 仙台湾南部海岸堤防の本復旧（直轄）進捗状況

平成27年度末までに復旧完了を目指す海岸堤防全体延長は **29km**

- 平成24年1月 本復旧に着手
- 平成25年3月 **約5km復旧完了**
(重要施設を保全する海岸堤防)
- 平成27年3月末時点
海岸堤防復旧完了延長 **約26km(約91%)** (上記5kmを含む)
海岸堤防工事中延長 **約1.3km(約5%)**



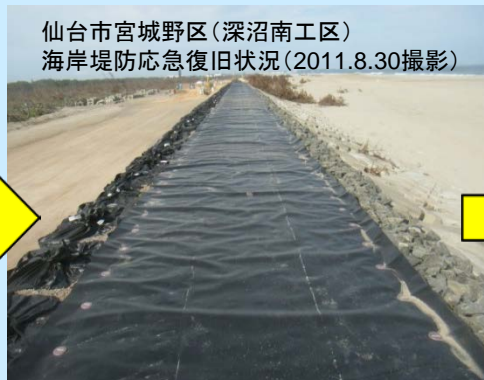
2. 各海岸の被災状況及び復旧状況 【仙海岸】



仙台市宮城野区(深沼南工区)
被災状況(2011.5.27撮影)

仙台市宮城野区(深沼南工区)
海岸堤防応急復旧状況(2011.8.30撮影)

仙台市宮城野区(深沼北工区)
海岸堤防完成状況(2013.9.19撮影)



《深沼地区海岸のトピック》

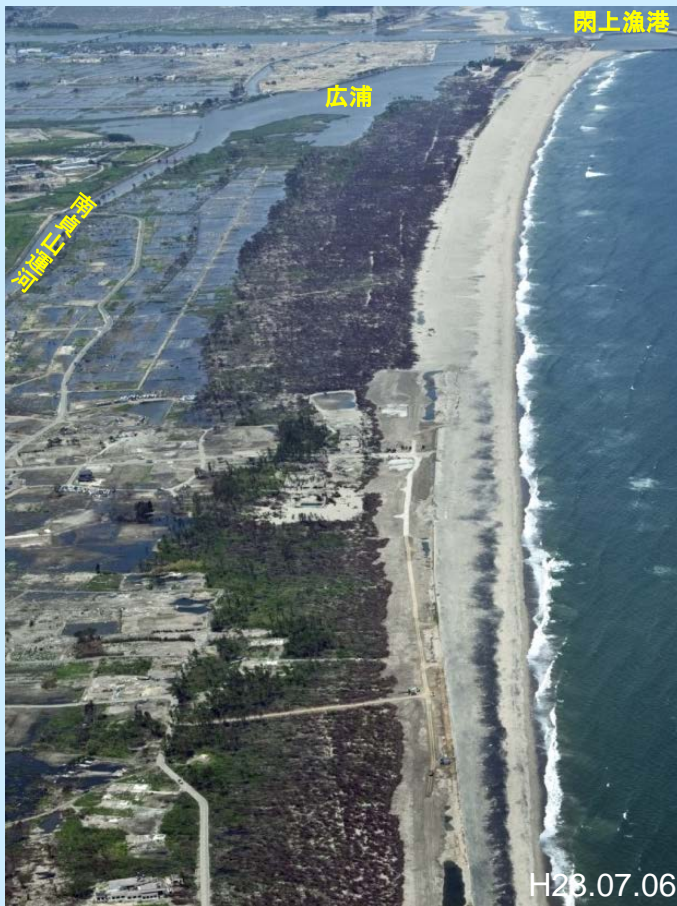
深沼地区では、自然環境に配慮して海岸堤防復旧を進めるため、学識経験者等から助言を得ながら環境モニタリング・保全対策を実施。

具体的な環境保全対策の例

- ・海岸堤防や工事用道路のルート調整
- ・施工時期の調整（動植物の繁殖期を考慮した施工）
- ・資材置き場や施工ヤードの変更



【名取海岸】



名取市(関上・北釜工区)
海岸堤防被災状況(2011.5.22撮影)



名取市(関上・北釜工区)
海岸堤防応急復旧状況(2011.8.30撮影)



名取市(関上・北釜工区)
海岸堤防完成状況(2014.4.28撮影)



《名取海岸のトピック》

関上・北釜地区では、平成26年3月15日、名取海岸堤防の復旧が完成した記念に完成式が行われました。
また、堤防復旧工事完成の記念として海浜性植物の種まきをしました。



種まきの状況



くす玉開披の状況

【岩沼海岸】



H23.07.06



H26.11.24

岩沼市(二の倉工区)
海岸堤防被災状況(2011.3.16撮影)



岩沼市(二の倉工区)
海岸堤防応急復旧状況(2011.8.30撮影)



岩沼市(二の倉工区)
海岸堤防完成状況(2014.12.10撮影)



《岩沼海岸のトピック》

平成25年6月30日、海岸堤防が完成した二の倉工区において、宮脇昭氏（横浜国立大学名誉教授）提唱の「いのちを守る森の防潮堤」の考え方を取り入れ、海岸堤防の陸側に植生の基盤となる盛土を整備しました。

シイ・タブ・カシなど広葉樹（常緑高木）を主体に高木10種、及び低木5種、約7,000本を植樹しました。



植樹作業の様子（全景）



植樹作業の様子

【山元海岸】



《山元海岸のトピック》

笠野工区では津波による被災を受けたものの、貴重な動植物の生存が確認されており、保全する必要があることから復旧堤防の施工方法を調整し環境保全を実施しました。



施工方法の変更「イメージ図」

