

🔥 海岸火災予防にご協力ください 🔥

海岸で焚き火の痕跡がよく見られます。特にこの時期は、空気が非常に乾燥しており、風も強く、延焼のおそれがあるため、大変危険です。

海岸の火災予防に、ご協力のほどよろしく申し上げます。



▲山元海岸 (R4.1.11)



▲蒲崎海岸 (R3.12.21)

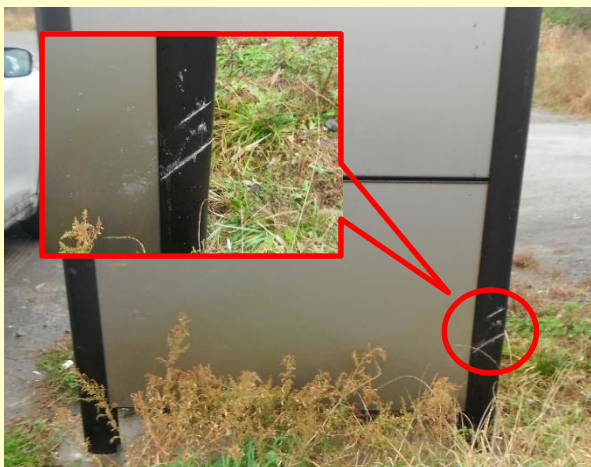
⚠️ お願い ⚠️ 看板を傷つけないでください 🐱

海岸堤防沿いに設置されている注意喚起看板に傷がついているとの報告が、今年度に入ってから複数件寄せられています。

この看板は海岸法に定められた工作物で、みだりに壊したり汚したりしてはいけません。違反者に対しては一年以下の懲役や五十万円以下の罰金など、罰則も規定されています。付近を通る際は十分にご注意ください。



▲山元海岸 (R3.11.29)



▲蒲崎海岸 (R3.11.9)

消波ブロックの 乗り越えは**危険**です

たかなみ
高波



急な高波にさらわれる危険があります

てんらく かつらく
転落・滑落



ブロックはすべりやすく危険です

消波ブロックは海岸の侵食を防ぐためのもので、泳いだり釣りをしたりする場所ではありません。危険なため立ち入らないでください。