

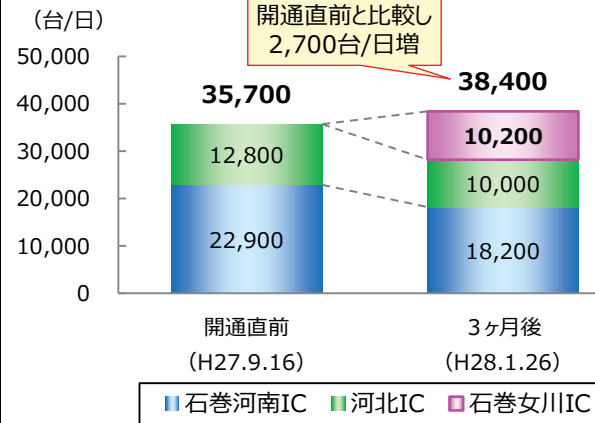
【開通3ヵ月後】三陸沿岸道路 矢本石巻道路 石巻女川IC・4車線区間が開通して (平成27年10月4日開通)

- ①石巻赤十字病院では隣接市からの外来患者数が増加
- ②病院職員の通勤時間が短縮。医療サービス向上に寄与
- ③朝夕の交通混雑が緩和し、企業の物流効率化を支援
- ④路線バス・高速バスの定時性が向上

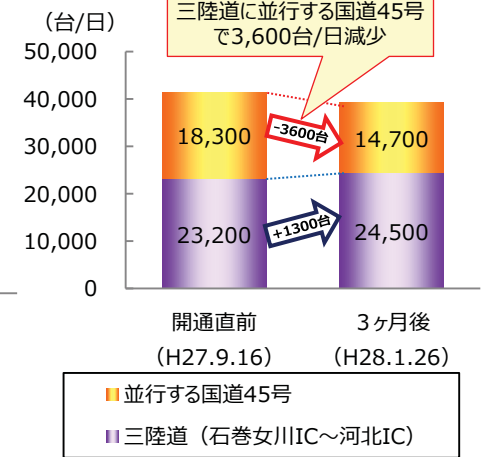


・石巻女川ICの平日利用交通量は約10,200台/日
 ・三陸沿岸道路に並行する国道45号の交通が約3,600台/日減少
 ・石巻女川ICの分担率は開通直後と比較して平日約5ポイント増加

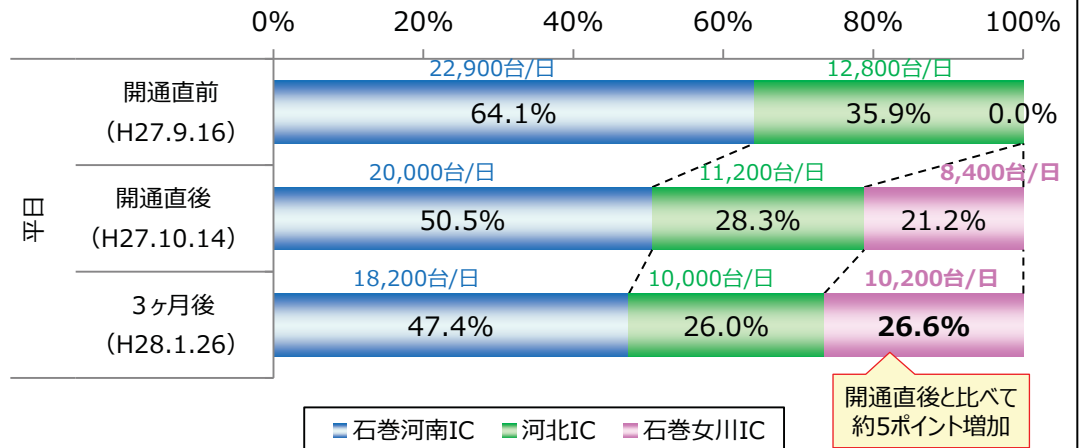
■三陸沿岸道路における平日交通量の推移



■三陸道と国道45号の交通量の推移



■石巻周辺インターチェンジの分担率



矢本石巻道路 4車線化 (鳴瀬奥松島IC~石巻女川IC)



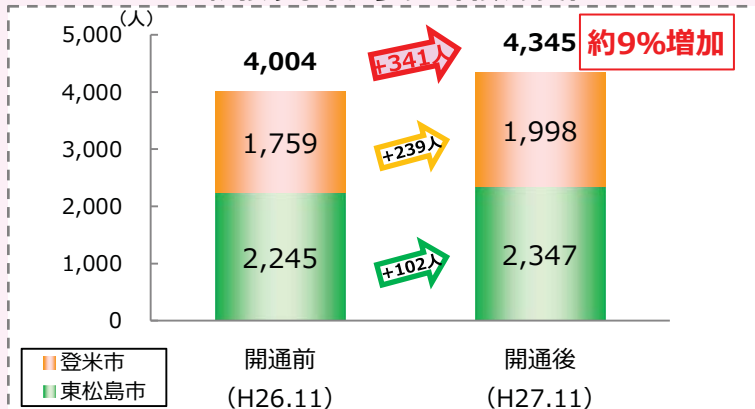
▲開通前の石巻河南IC付近の状況

▲開通後の石巻河南IC付近の状況

①石巻女川ICの開通により隣接する市からの外来患者数が増加

◆隣接する東松島市・登米市からの外来患者数が約340人(約9%)増加

■隣接する市からの患者数の変化



資料: 石巻赤十字病院提供資料

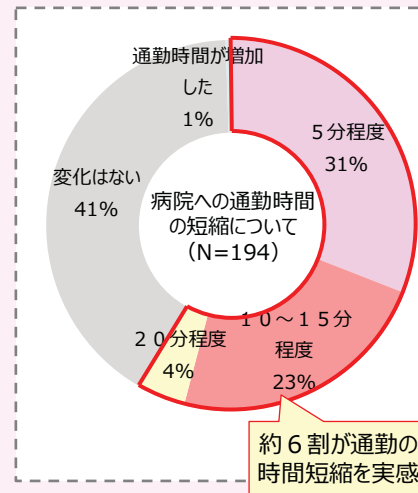
■隣接する市から石巻赤十字病院への経路



②石巻赤十字病院職員の通勤時間が短縮し、医療サービス向上に寄与

◆石巻赤十字病院へのアクセスが向上し、約6割の病院職員の通勤時間が短縮
 ◆職員の半数以上が「緊急搬送の時間短縮」や、「ドクターカーの現場到着時間の短縮」による医療行為の効率化を実感

■所要時間の短縮実感値



■通勤時間短縮・アクセス向上による効果

緊急呼び出し時や分析器トラブル時、少しでも早く到着することが出来るので、**人命に大きくかかわってくる。**

臨床検査技師

登米や南三陸の患者からの通院しやすくなったという声があった。患者に関わる在宅用品についてもスムーズに配送できるようになり、**患者への好影響は大きい。**

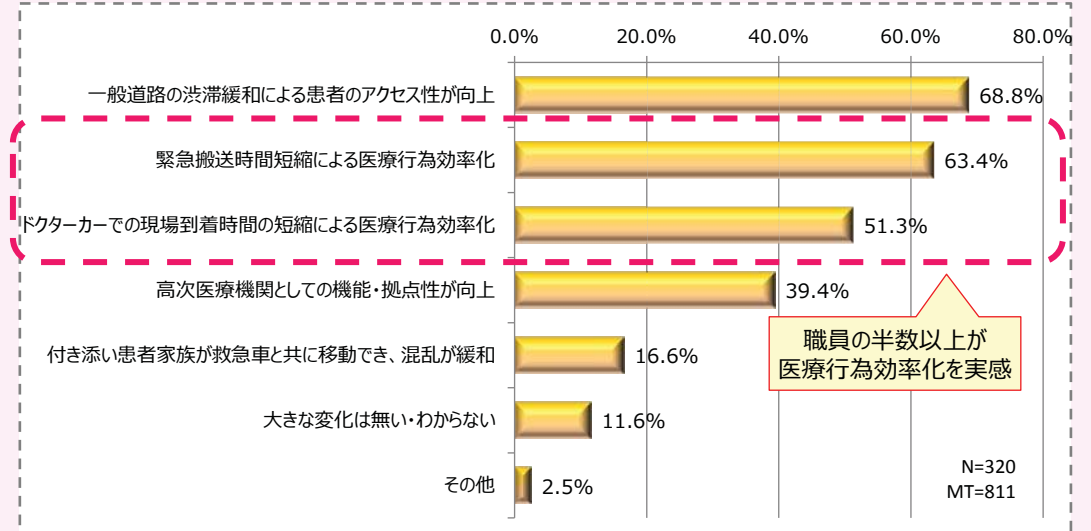
看護師

仙台の自宅にいて**緊急呼び出しがあった際、今までより早く到着できるようになった。**

医師

資料: H27.12石巻赤十字病院職員アンケート調査

■石巻女川IC開通による医療サービスへの影響

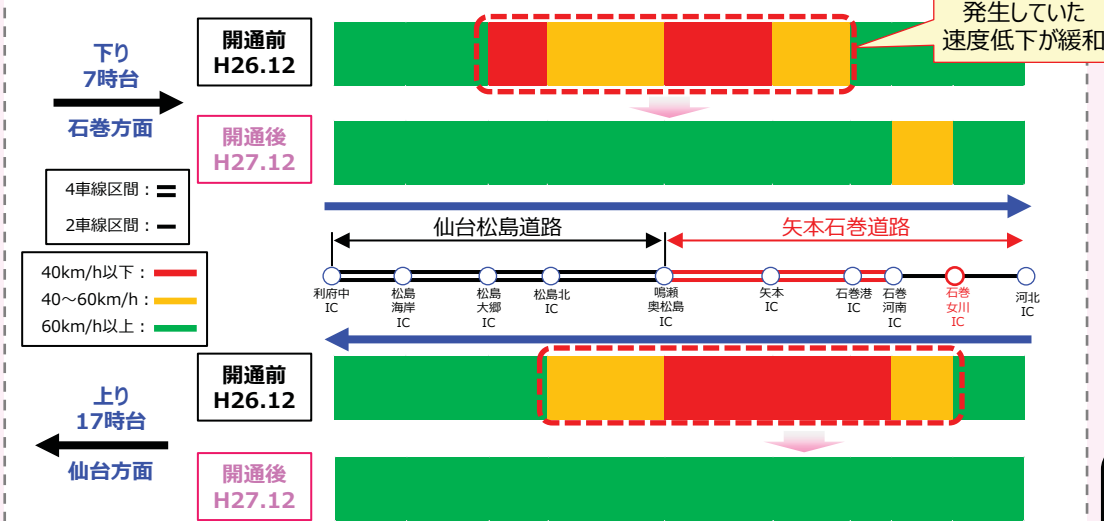


資料: H27.12石巻赤十字病院職員アンケート調査

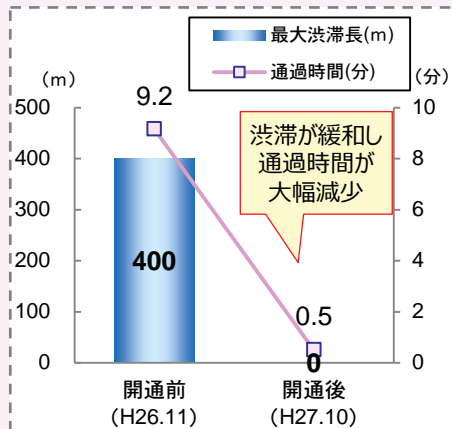
③朝夕の交通混雑が緩和し、企業の物流効率化を支援

- ◆ 三陸沿岸道路における朝夕ピーク時の40km/h以下の速度低下が大幅に緩和
- ◆ 企業では石巻女川ICの開通と、石巻女川IC入口交差点の渋滞が解消により、高速道路インターまでの移動時間が短縮。集荷時間をより長く確保
- ◆ 速達性の向上により企業の仙台～石巻間の配送計画を大幅に見直し(仙台港～石巻間 約2時間→約1時間 5割まで短縮)

■ 三陸沿岸道路における朝夕ピーク時間帯の旅行速度



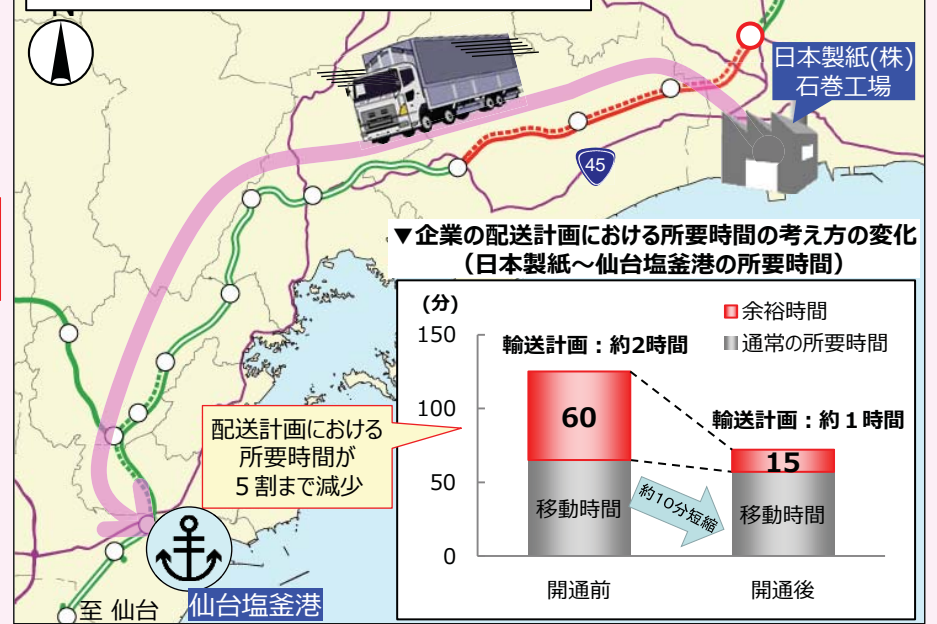
■ 石巻女川IC入口交差点の渋滞長の変化



■ 開通前後の所要時間の変化



企業では配送計画を大幅見直し



■ 石巻市内に立地している企業の声



日本製紙(株)
石巻工場

- ◆ 矢本石巻道路が4車線化し、朝夕ピーク時の混雑が緩和したことにより、**輸送時間が計算できるようになった。**
- ◆ 朝夕ピーク時には、仙台までの所要時間が1時間強程度、遅配を回避するための余裕時間を最大60分確保していた。
- ◆ 4車線化開通後は実移動時間も10分近く短縮し、余裕時間も15分程度に短縮し、約1時間の配送計画としている。
- ◆ 輸送時間の定時性確保は、安定した輸送サイクルが可能となり**コスト削減に繋がる。**



南東北福山通運(株)
石巻支店
(トウモロコジビジネスタウン立地)

- ◆ 朝夕ピーク時の南境トンネル付近まで続いていた渋滞が緩和し、三陸道までの所要時間が短縮した。
 - ◆ **石巻女川IC開通と渋滞解消により、高速道路インターチェンジまで10分以上短縮したことで、集荷時間をより長く確保でき、顧客のニーズにより幅広く対応できるようになった。**
- 資料: H27.12ヒアリング調査結果

④ 路線バス・高速バスの定時性が向上

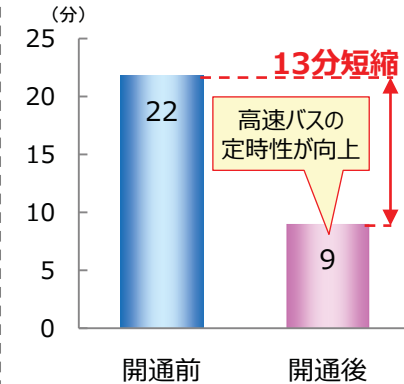
【路線バス】

- ◆ 石巻女川病院へのアクセスルート「あけぼの地区」付近の混雑が緩和（走行速度が2倍に向上）
- ◆ 高齢者等の移動手段である路線バスでは朝のピーク時に**30分程度の遅れ**が発生していたが、定時での運行が可能に。

【高速バス】

- ◆ 仙台～石巻間の高速バスでは、朝ピーク時の「遅れ時間」が**13分短縮**。
- ◆ 後続車の接近や車両の割り込み等の危険行為が解消。安全性も向上

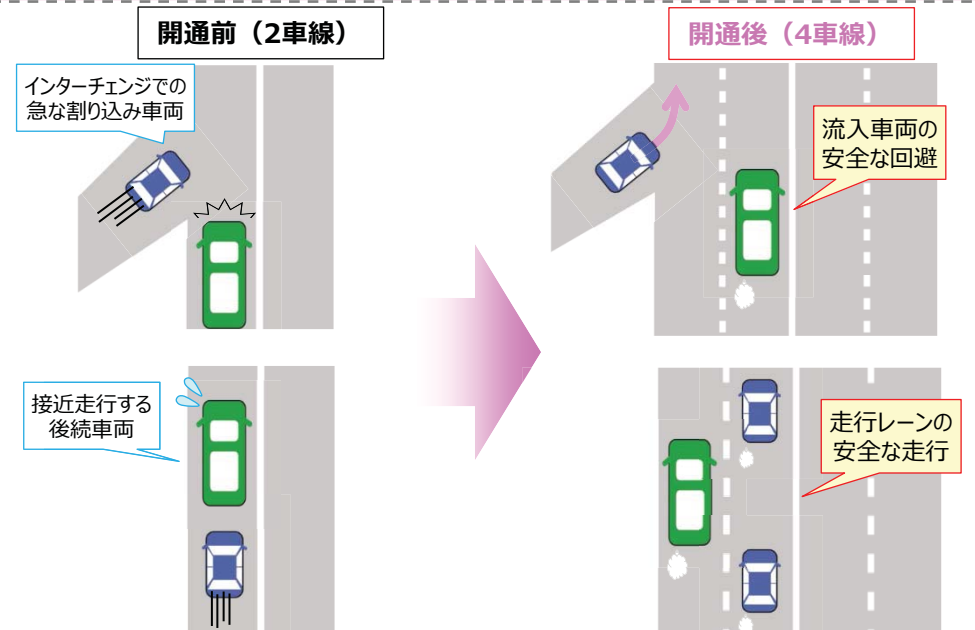
■ 高速バスの仙台から石巻までの遅れ時間（石巻行き・朝ピーク時）



矢本石巻道路を安定走行する高速バス仙台石巻線



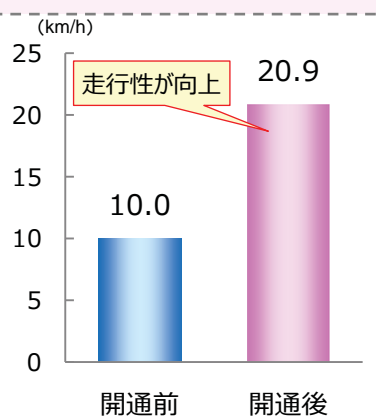
■ 矢本石巻道路4車線化により高速バスの安全性が向上



- ◆ 石巻女川ICの開通により、7:00～7:30にあけぼの地区付近で発生していた混雑が緩和し、**30分程度あった路線バスの遅れが解消した**。
 - ◆ 高速バスでは、矢本石巻道路の4車線化により朝夕ピーク時の混雑が緩和し、**高速バスの遅れが22分から9分に短縮し、定時性が向上した**。
 - ◆ さらに、4車線化により、危険行為をする車両を回避でき、**運転手のストレス軽減にもつながっている**。
- (株)ミヤコーバス 石巻営業所



■ あけぼの地区における旅行速度の変化（病院行き・朝7時台）



■ 開通前後の状況イメージ図（石巻免許センター線の場合）

