

計画概要

区間及び延長

起 点	西白河郡矢吹町北浦
終 点	岩瀬郡鏡石町久来石
延 長	4.8km

計画諸元

道路の区分	第3種第1級
設計速度	80km/h
車 線 数	4車線
計画幅員	25.25m

事業経緯

平成30年1月	計画段階評価着手
令和元年12月	計画段階評価完了
令和3年2月	都市計画決定
令和3年4月	事業着手



Koriyama National Highway Office
Tohoku Regional Bureau
Ministry of Land,
Infrastructure, Transport and Tourism

県中地域と県南地域

人と人、
地域をつなぐ、
道づくり。

福島県の道路ネットワーク強化に向けて

「福島県新広域道路交通ビジョン」は、平常時・災害時及び物流・人流の観点から、広域ネットワーク、交通・防災拠点、ICT交通マネジメントの3つの基本方針に基づき構成されています。矢吹鏡石道路を整備することで、広域交通の拠点となる都市を効率的且つ効果的に連絡し、広域道路ネットワークの強化の一翼を担います。

凡例	
〈高規格道路〉	〈一般広域道路〉
— 供用中	— 供用中
— 事業中	— 事業中
○ ○ ○ ○ 調査中	○ ○ ○ ○ 調査中
○ ○ ○ ○ 構想路線	

※R3.6月時点
※本計画図は、具体的な路線のルート、位置等を規定するものではありません



矢吹鏡石道路

一般国道4号



郡山国道事務所



Koriyama National Highway Office
Tohoku Regional Bureau
Ministry of Land,
Infrastructure, Transport and Tourism

国土交通省 東北地方整備局 郡山国道事務所

〒963-0117 福島県郡山市安積荒井1丁目5番地
TEL.024-946-0333 (代)

安積分室

TEL.024-947-8160

郡山維持出張所

TEL.024-932-4486

会津若松出張所

TEL.0242-23-1241

直通ダイヤル

総務課	024-946-8160	調査課	024-946-8164
経理課	024-946-8161	管理課	024-946-8165
用地課	024-946-8162	交通対策課	024-946-8167
工務課	024-946-8163		

ホームページアドレス

<http://www.thr.mlit.go.jp/koriyama>

郡山国道 検索



人へ、地域へ、明日へ。
国土交通省 東北地方整備局
郡山国道事務所

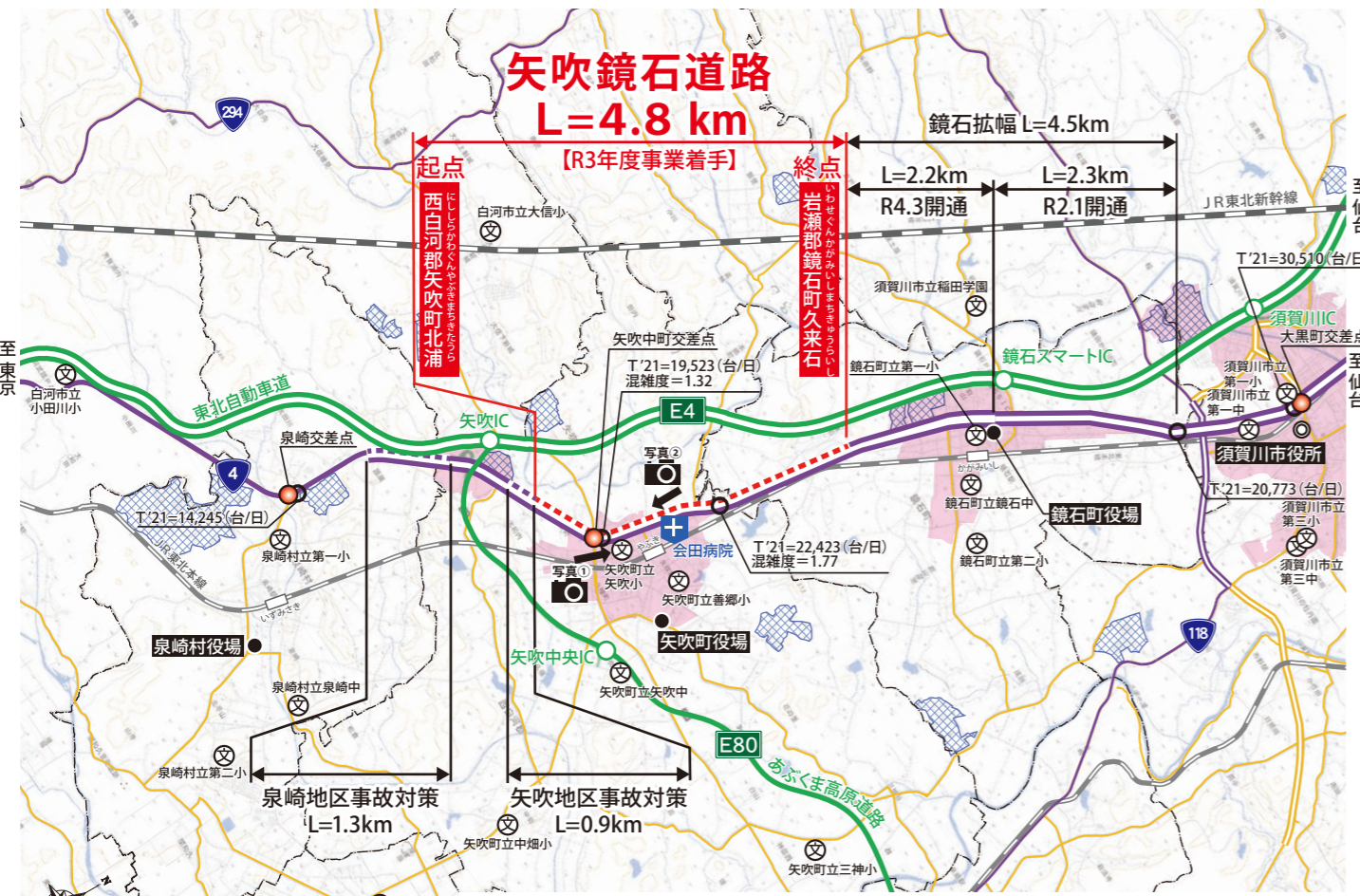


この製品はノンVOCインキを使用し、エコUV印刷機で印刷しています。

2024.03

事業概要

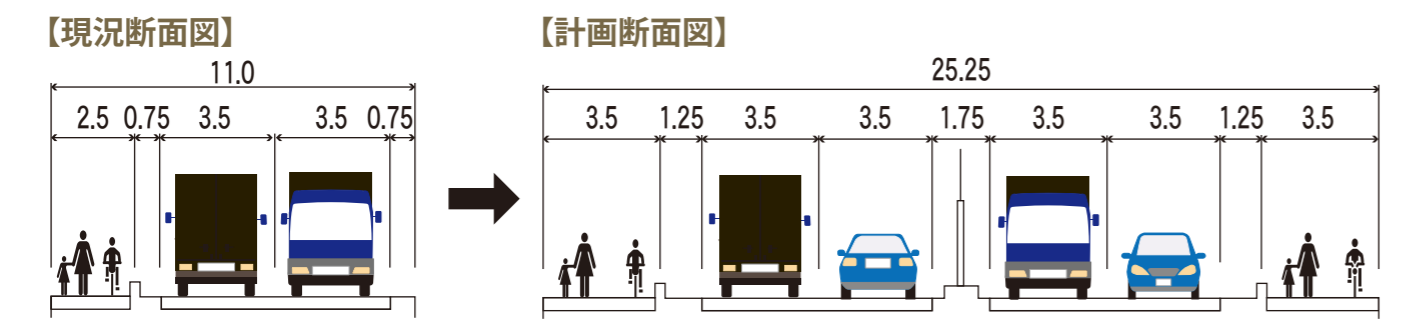
国道4号矢吹・鏡石地区では、交通量の増加に伴う交通混雑が著しいため、住民生活や企業活動に支障をきたしております。矢吹鏡石道路は、矢吹町北浦から鏡石町久来石までの延長4.8km区間において4車線拡幅を行い、交通混雑等の解消を図るものです。令和3年度に事業着手しました。



- 出典: 地理院地図に道路情報、施設等を追記して掲載
- <道路凡例>**
 - 対象路線 (4車線化事業中)
 - 高規格幹線道路
 - 一般国道
 - 主要地方道・一般県道
 - 4車線
 - 2車線
 - <その他凡例>**
 - 主要渋滞箇所
 - R3センサス交通量
 - 用途地域
 - 工業団地
 - 小中学校



道路の断面



期待される効果

渋滞の緩和を図り、スムーズな交通を実現します。

▼通勤時間帯の国道4号の渋滞状況



矢吹鏡石道路	現況 (2車線)	整備後 (4車線)
交通量	224 (百台/日)	291 (百台/日)
混雑度	1.77	0.77 (約6割減少)
旅行速度	22 km/h	42 km/h (約2倍に向上)

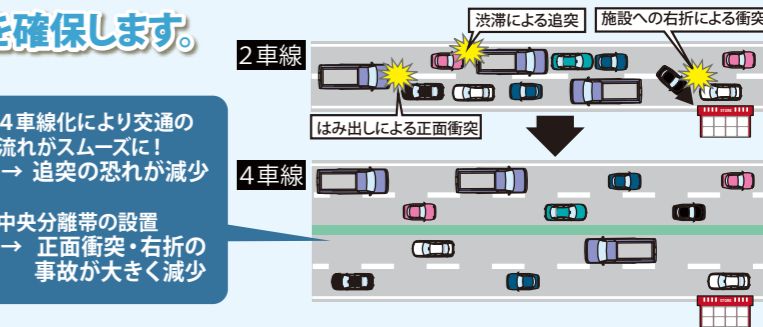
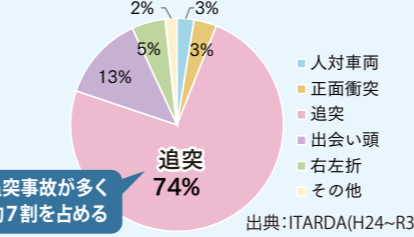
《混雑度の定義》
 1.00未満: 昼間12時間を通じて、道路が混雑することなく、円滑に走行できる状況
 1.00~1.25未満: 昼間12時間のうち道路混雑する可能性のある時間帯が1~2時間(ピーク時間)ある状況
 1.25~1.75未満: ピーク時間のみ混雑から日中に連続的な道路混雑が生じる過渡的な状況
 1.75以上: 日中に慢性的に道路が混雑している状況

出典: 交通量【現況】R3年度全国道路・街路交通情勢調査(24時間自動車類交通量)【整備後】計画交通量を参照
 混雑度【現況】R3年度全国道路・街路交通情勢調査【整備後】将来交通量推計(R22)で算出
 旅行速度【現況】ETC2.0プローブデータ(R4.4~R5.3平日)【整備後】将来交通量推計(R22)で算出

交通の円滑化

交通事故を軽減し、安全性を確保します。

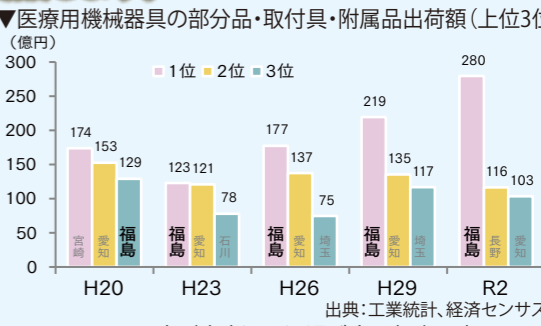
▼矢吹鏡石道路における事故類型の特徴



交通安全の確保

物流の効率化を図り、地域産業活性化を支援します。

▼地域別医療関連企業の立地状況と部品の流れ

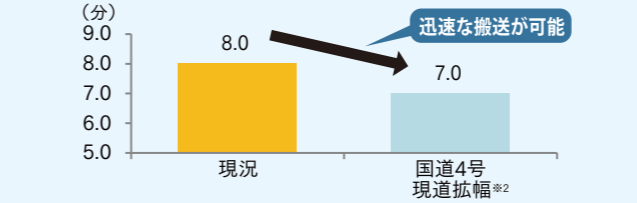


物流ネットワークの強化



混雑区間を解消し迅速且つ安定的な救急搬送を実現します。

▼矢吹町役場 (町内中心部付近) から会田病院*1への所要時間比較 (分)



安定した救急搬送環境の実現

混雑により減速・加速の回数が増え、患者の負担増
 4車線化により加速減の回数が減り安定した輸送が可能