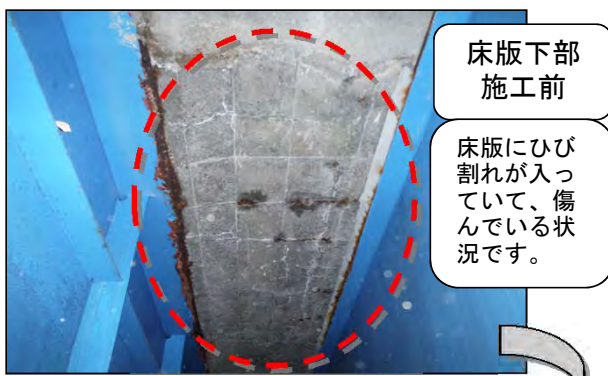


## 終日片側交互通行規制へのご協力、ありがとうございました

9月5日～10月18日までの予定で、国道49号いわき市三和町上市萱地内の地蔵橋において、傷んだ床版（橋の上を通る車両の重みを橋桁や橋脚に伝えるための床板）の応急補修工事を終日片側交互通行を実施して施工しておりましたが、予定どおり10月18日をもって工事が終了しました。  
 付近を通行される方々には大変ご迷惑をお掛けいたしました。  
 また、片側交互通行規制へのご協力、ありがとうございました。



床版下部 施工前

床版にひび割れが入っていて、傷んでいる状況です。



床版下部 施工後

床版のひび割れを新しくコンクリートで打ち直しました。



片側交互通行規制を実施していた時の様子です。ご協力、ありがとうございましたm(\_ \_)m

補修が終わった後の様子です。



道路の異状「路肩の崩壊」「路面の汚れ（油・土砂）」「路面の穴ほこ」「故障車・落下物」を発見したら...  
道路緊急ダイヤル「#9910」へ 一報をよろしくお願いします。



国土交通省

～いわき市内の国道6号・49号の維持・管理はこちらです～

国土交通省 東北地方整備局 磐城国道事務所  
平維持出張所

住所：いわき市自由ヶ丘62-26 電話：0246-28-0644

国道の情報はこちらで確認！

国道の規制状況や路面状況が確認できます。

磐城国道事務所携帯サイト

<http://keitai.thr.mlit.go.jp/iwaki/>

