

東北中央自動車道（福島～米沢北間）工事状況

平成26年12月末現在

米沢～米沢北 延長 L=9.0km

福島～米沢 延長 L=28km

山形側 延長 L=11km

福島側 延長 L=17km



米沢大橋(福島方向)

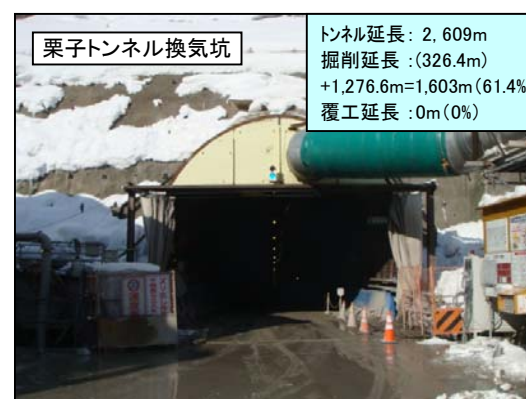


中田地区(第28号函渠)



栗子トンネル(山形側)

【山形側】
トンネル延長: 3,826m
掘削延長: 3,826m(100%)
覆工延長: 3,826m(100%)



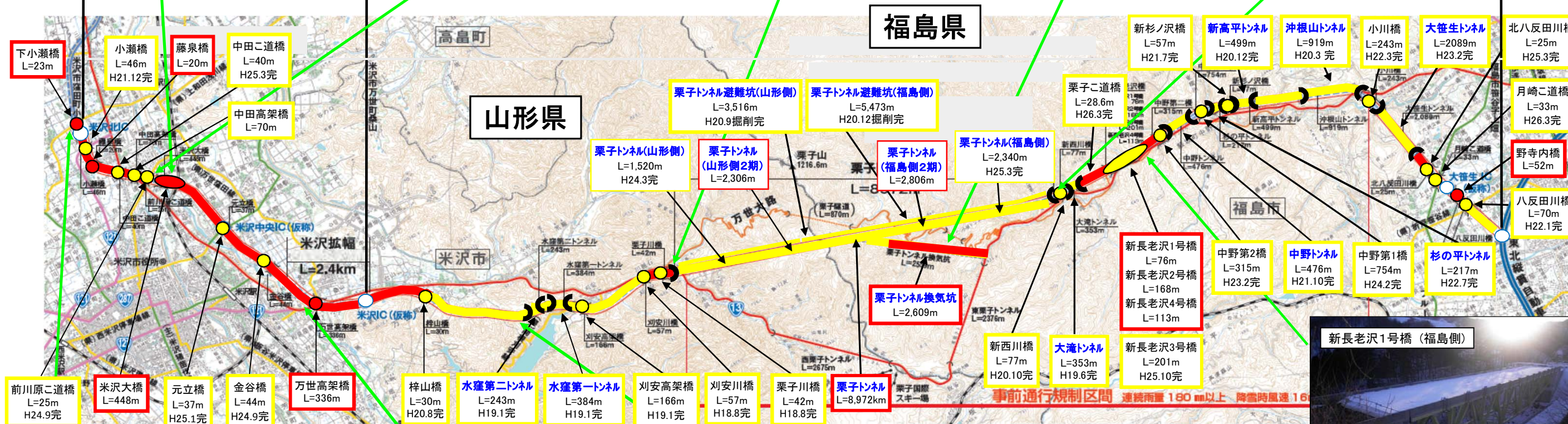
栗子トンネル換気坑

トンネル延長: 2,609m
掘削延長: (326.4m)
+1,276.6m=1,603m(61.4%)
覆工延長: 0m(0%)



栗子トンネル(福島側)

【福島側】
トンネル延長: 5,146m
掘削延長: 5,146m(100%)
覆工延長: 5,146m(100%)



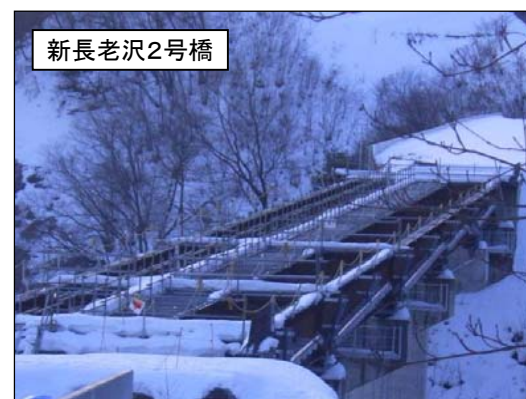
下小瀬橋



万世地区(第4号函渠)



水窪地区(山形方向)



新長老沢2号橋



新長老沢1号橋(福島側)



新長老沢4号橋

竣工済み 施工中 トンネル:青字