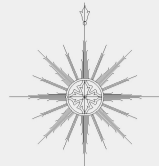


赤川水系内川 洪水浸水想定区域図 (想定最大規模) 浸水継続時間

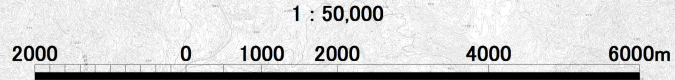
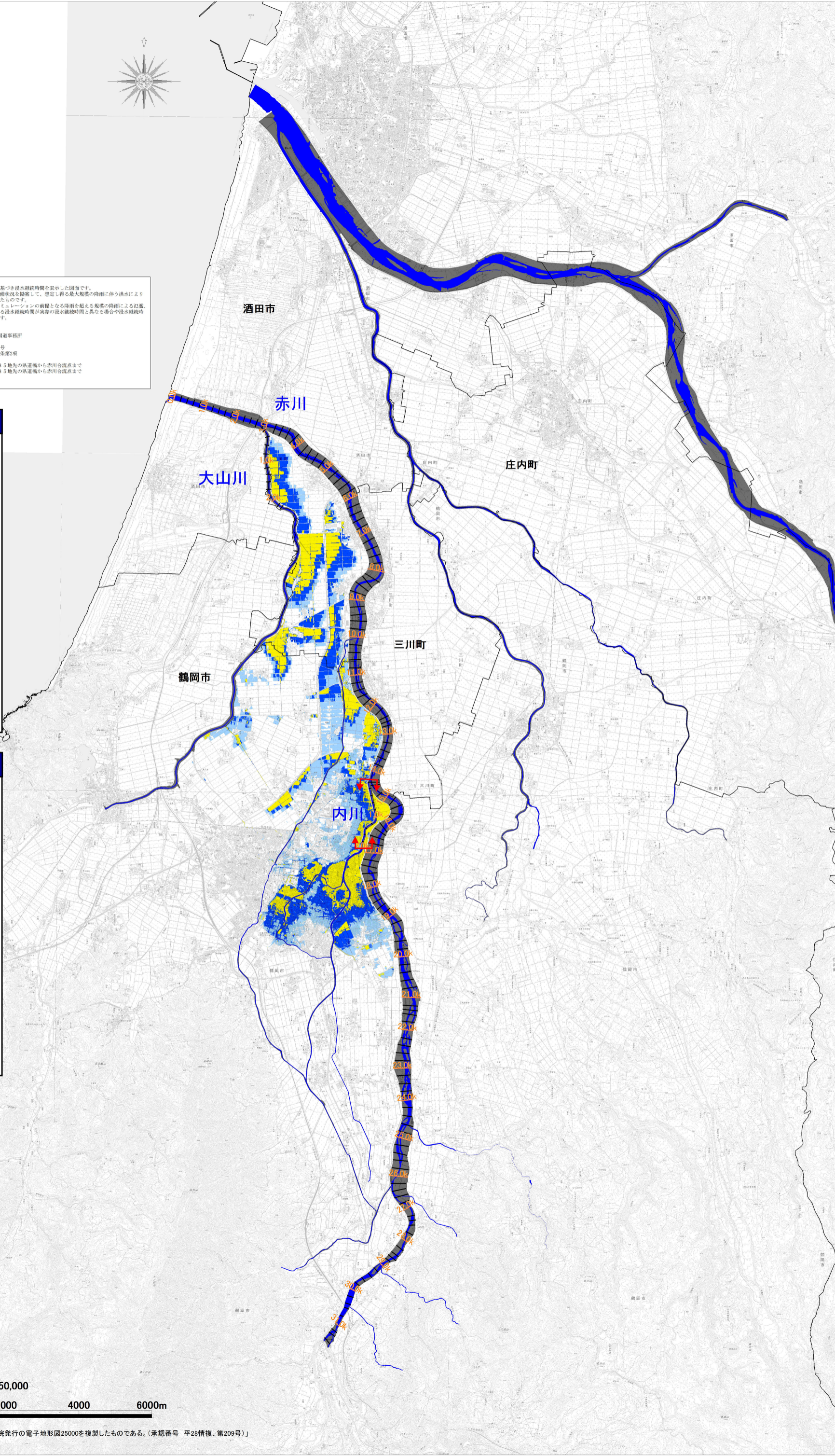
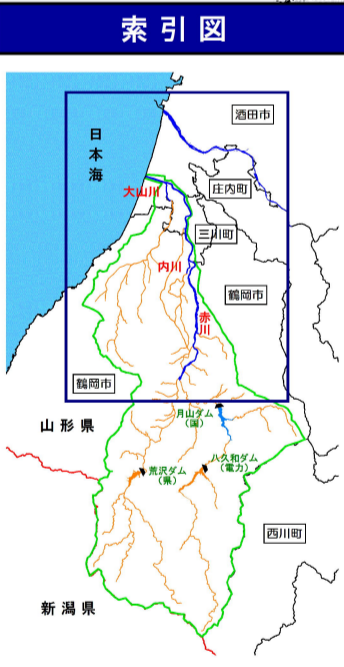


凡 例

浸水継続時間	
336時間 以上	Red
168時間 ~ 336時間未満	Orange
72時間 ~ 168時間未満	Yellow
24時間 ~ 72時間未満	Light Blue
12時間 ~ 24時間未満	Dark Blue
0時間 ~ 12時間未満	Lightest Blue

洪水浸水想定区域の指定の対象となる洪水予報河川

1. 説明文
- この図は、赤川水系内川の洪水予報区間について、水防法の規定に基づき浸水継続時間を表示した図面です。
 - この浸水継続時間は、指定時点の内川の河道及び洪水調節施設の整備状況を勘案して、想定し得る最大規模の降雨に伴う洪水により内川が氾濫した場合の浸水の状況を示すシミュレーションにより予測したものです。
 - なお、このシミュレーションの実施にあたっては、支川の氾濫、シミュレーションの前段となる降雨を超える規模の降雨による氾濫、高潮及び内水による氾濫等を考慮していませんので、この想定される浸水継続時間が実際の浸水継続時間と異なる場合や浸水継続時間が明示されていない区域においても浸水が発生する場合があります。
2. 基本事項等
- | | |
|-----------------|-----------------------------------------------------------------------------------------------------------------|
| (1) 作成主体 | 国土交通省東北地方整備局酒田河川国道事務所 |
| (2) 指定年月日 | 平成28年5月31日 |
| (3) 告示番号 | 国土交通省東北地方整備局告示第150号 |
| (4) 指定の根拠法令 | 水防法（昭和24年法律第193号）第14条第2項 |
| (5) 対象となる洪水予報河川 | 赤川水系内川（支川区間）
左岸：山形県鶴岡市大庄寺町7番の8 5地先の黒道橋から赤川合流点まで
右岸：山形県鶴岡市大庄寺町7番の8 5地先の黒道橋から赤川合流点まで
赤川流域の12時間の総雨量 303mm |
| (6) 指定の前段となる降雨 | 鶴岡市、酒田市、三川町 |
| (7) 関係市町村 | 鶴岡市、酒田市、三川町 |



「この地図は、国土地理院長の承認を得て、同院発行の電子地形図25000を複製したものである。(承認番号 平28情復、第209号)」