

酒田出張所ニュース

第41号

平成22年11月12日発行



水上巡視

10月6日(水)、水上巡視を行いました。ボートに乗り、普段陸上から見ることのできない河岸の洗掘、護岸の状況等を点検しました。経過観察中の箇所状況変化もなく、新たな異常もありませんでした。



酒田出張所管内工事紹介



現在行っている工事について、現場の様子をレポートします。



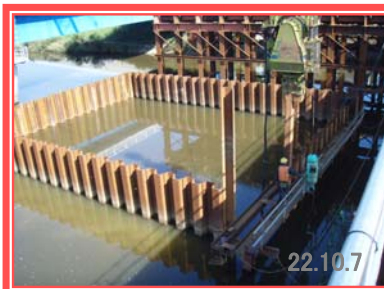
22.10.29

京田川坂野辺地区護岸工事

洪水に備えて川幅を広げる工事です。河岸はコンクリートのブロックで保護します。11月30日の工期に向けて順調に工事が進んでいます。

京田川出羽大橋橋脚工事

新しい出羽大橋の橋脚をつくる工事です。



22.10.7

▲矢板打ち込み状況
(矢板で河を締め切ってから工事をします。)



22.10.18

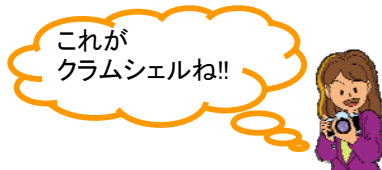
▲土砂の掘削状況
(クラムシェルを使って土砂を掘削しました。)



22.10.29

京田川出羽大橋橋台工

新しい出羽大橋の橋台をつくる工事です。橋台を支える基礎(長さ25.5m)が完成したところです。引き続き、橋台本体の工事に着手します。



22.11.11

▲現在の状況
基礎(長さ30m)が完成し、引き続き橋脚本体の工事に着手します。

編集後記

今年もたくさんの白鳥が次々と飛来しています。冬の訪れを感じます。雨、風が強い日が続きますね。風邪などひかないよう、体調管理に気をつけましょうね！

ご意見・問い合わせ先

国土交通省 東北地方整備局 酒田河川国道事務所 酒田出張所
酒田市山居町二丁目12-14
TEL 0234-22-3604 FAX 0234-22-4314
URL <http://www.thr.mlit.go.jp/sakata/>

