

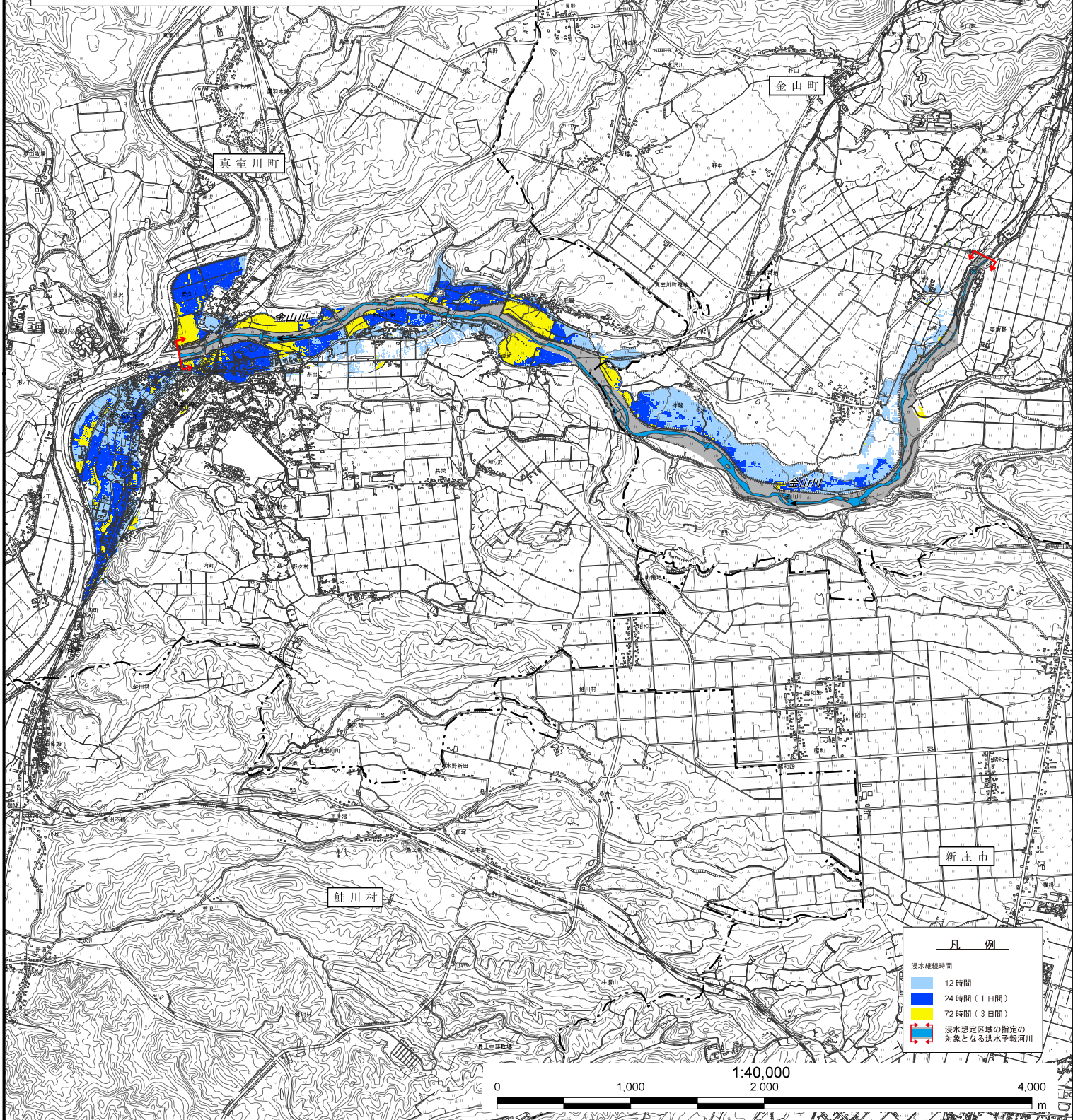
# 最上川水系 金山川 洪水浸水想定区域図 (浸水継続時間)

## 1 説明文

- (1) この図は、最上川水系金山川の洪水予報区域について、水防法の規定に基づき浸水継続時間を表示した図面です。
- (2) この浸水継続時間は、指定時点の金山川の河道及び洪水調節施設の整備状況を勘案して、想定し得る最大規模の降雨に伴う洪水により金山川が氾濫した場合の浸水の状況をシミュレーションにより予測したものです。
- (3) なお、このシミュレーションの実施にあたっては、支川の(決壊による)氾濫、シミュレーションの前提となる降雨を超える規模の降雨による氾濫、高潮及び内水による氾濫等を考慮していませんので、この想定される浸水継続時間が実際の浸水継続時間と異なる場合や、浸水継続時間が明示されていない区域においても浸水が発生する場合があります。

## 2 基本事項等

- |                 |  |
|-----------------|--|
| (1) 作成主体        | 国土交通省東北地方整備局新庄河川事務所  |
| (2) 公表年月日       | 平成29年1月20日   |
| (3) 告示番号        | 国土交通省東北地方整備局告示第13号   |
| (4) 根拠法令        | 水防法(昭和24年法律第193号)第14条第2項<br>最上川水系金山川(奥地区間)                                     |
| (5) 対象となる洪水予報河川 | 左岸：山形県最上郡金山町大字山崎字薬坊野214番の1地先から真室川合流点まで<br>右岸：山形県最上郡金山町大字山崎字三枝1615番地先から真室川合流点まで |
| (6) 算出の前提となる降雨  | 最上川流域の2日間総雨量 252 mm  |
| (7) 関係市町村       | 真室川町、金山町   |



凡 例	
浸水継続時間	
12時間	■ (Light Blue)
24時間(1日間)	■ (Yellow)
72時間(3日間)	■ (Dark Blue)
浸水想定区域の指定の対象となる洪水予報河川	— (Red line with arrows)

