

尾花沢新庄道路・新庄南バイパス

夜間全面通行止のお知らせ

～傷んだ舗装の集中補修工事に伴う交通規制～

尾花沢新庄道路 及び 新庄南バイパスの傷んだ舗装の集中補修工事に伴い、下記のとおり夜間全面通行止め規制を実施します。

規制中は国道13号、国道47号へ迂回いただきますようお願いいたします。

ご不便をおかけしますが、ご理解とご協力をお願いいたします。

1. 規制内容

期 間： 平成22年10月18日(月)夜 から 平成22年12月10日(金)朝 まで
(土・日・祝日も工事を実施しますが、荒天時は中止します)

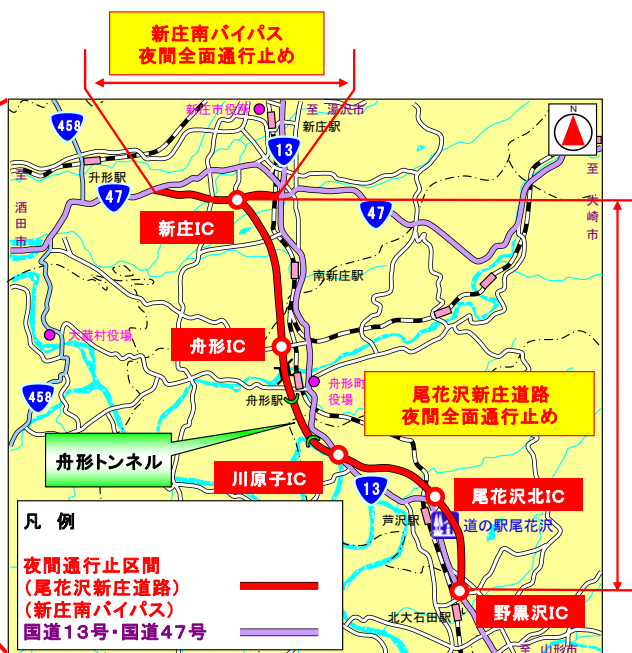
時 間： 夜9時から翌朝6時まで

区 間： 尾花沢新庄道路・新庄南バイパス

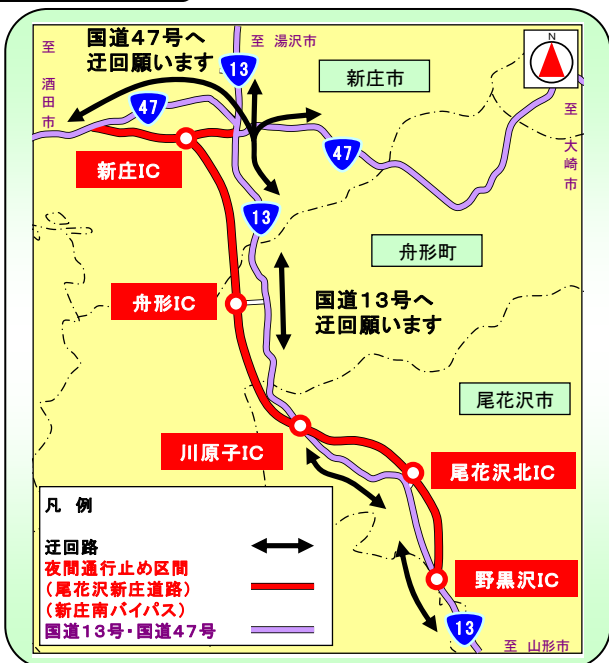
規 制： 夜間全面通行止め

目 的： 傷んだ舗装の集中補修工事

荒天の影響により期間延長



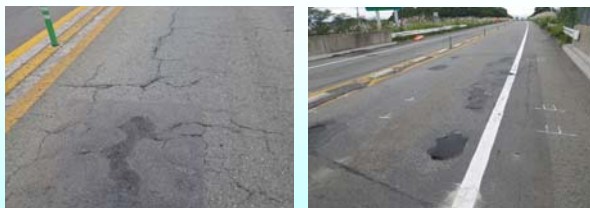
2. 迂回路



尾花沢新庄道路の舗装の傷んだ箇所については、これまで箇所ごとに応急処理で対応していました。

しかし、舗装の傷みのひどい箇所が広範囲に多数点在し、それに伴い騒音・振動等、沿線の環境が悪化したことから、効率性も考慮し、夜間に集中して舗装修繕工事を行います。

限られた予算・人員で補修工事を行うため、約1ヶ月にわたりご面倒をおかけすることになりますが、ご理解とご協力をお願いいたします。



尾花沢新庄道路の傷んだ舗装状況

(お問い合わせ先)

国土交通省 山形河川国道事務所 新庄国道維持出張所 技術係長 杉山 義浩

〒996-0041 山形県新庄市大字鳥越字舟田608-2

TEL 0233-22-1581 FAX 0233-22-8396