

平成20年8月14日(木)～15日(金) 豪雨による一般国道47号の被害状況

一般国道47号の戸沢村地内には、大雨により基準値(連続雨量150mm)を超えると、落石や地滑りの恐れ等があるため**全面通行止め**を行う**事前通行規制区間**が2箇所あります。

事前通行規制区間(1) ... 新庄市畑 ~ 戸沢村蔵岡 約1.0km区間 (蔵岡雨量計)

事前通行規制区間(2) ... 戸沢村猪ノ鼻 ~ 戸沢村草薙 約8.0km区間 (猪ノ鼻雨量計)

8月14日(木)から15日(金)にかけての豪雨により、猪ノ鼻雨量計の連続雨量が150mmを超えたため、14日(木)22:15から15日(金)11:15までの**13時間**にわたり**全面通行止め**を行いました。また、一般国道47号の戸沢村地内各所で大雨による**土砂流出**や**水路からの溢水**が発生しました。

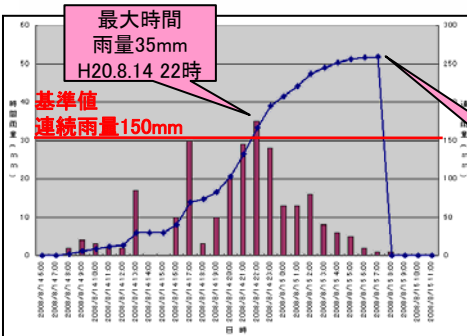
平成20年8月14日(木)～15日(金) 大雨による国道47号通行止め状況

1. 通行止区間

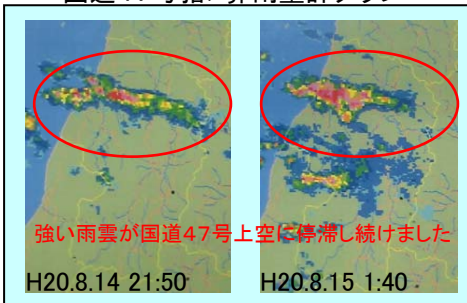


2. 気象データ

事務所名	山形	山形		
出張所名	新庄国道	新庄国道		
局名称	蔵岡	猪ノ鼻		
路線	47号	47号		
距離標	136.65	146.48		
観測時刻	時間 (mm)	連続 (mm)	時間 (mm)	連続 (mm)
2008/8/14 6:00	0	0	0	0
2008/8/14 7:00	0	0	0	0
2008/8/14 8:00	1	1	2	2
2008/8/14 9:00	4	5	4	6
2008/8/14 10:00	3	8	3	9
2008/8/14 11:00	1	9	2	11
2008/8/14 12:00	1	10	2	13
2008/8/14 13:00	5	15	17	30
2008/8/14 14:00	0	15	0	30
2008/8/14 15:00	0	15	0	30
2008/8/14 16:00	1	16	10	40
2008/8/14 17:00	12	28	30	70
2008/8/14 18:00	2	30	3	73
2008/8/14 19:00	3	33	10	83
2008/8/14 20:00	14	47	20	103
2008/8/14 21:00	28	75	29	132
2008/8/14 22:00	27	102	35	167
2008/8/14 23:00	12	114	28	195
2008/8/15 0:00	7	121	13	208
2008/8/15 1:00	7	128	13	221
2008/8/15 2:00	1	129	16	237
2008/8/15 3:00	1	130	8	245
2008/8/15 4:00	0	0	6	251
2008/8/15 5:00	0	0	5	256
2008/8/15 6:00	1	1	2	258
2008/8/15 7:00	0	0	1	259
2008/8/15 8:00	1	2	1	0
2008/8/15 9:00	0	2	0	0
2008/8/15 10:00	0	2	0	0
2008/8/15 11:00	0	0	0	0



平成20年8月14日・15日
国道47号猪ノ鼻雨量計グラフ



強い雨雲が国道47号上空に停滞し続けました

国土交通省防災情報提供センターHP
「リアルタイムレーダー」より

3. 新聞記事

平成20年8月15日(金)
山形新聞 朝刊 25面(社会面)



国道47号
戸沢村猪ノ鼻地内
全面通行止めの様子

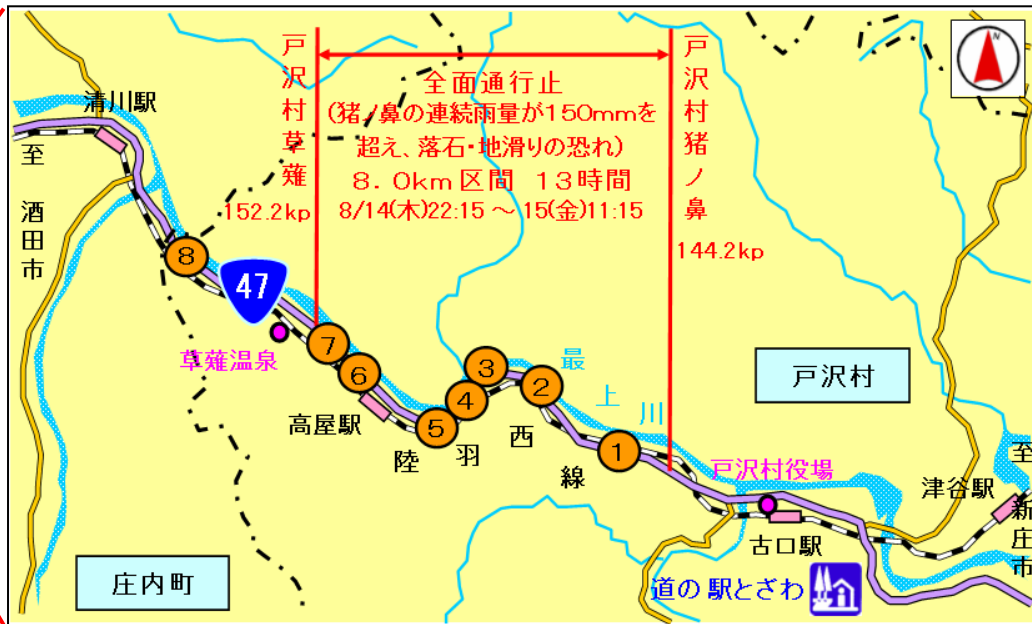


平成20年8月14日・15日
国道47号蔵岡・猪ノ鼻雨量計

4. 災害状況と復旧作業

一般国道47号戸沢村地内では、通行規制基準値(連続雨量150mm)を大幅に上回る豪雨(連続雨量259mm)により、各所で**土砂流出**や**水路からの溢水**が発生しました。

たたきつける土砂降りの雨と鳴り響く雷音の中、作業員たちは必死の思いで復旧作業にあたりました。



全面通行止め時の国道47号の様子

※ 番号は上の位置図の番号と対応しています

① 土砂が道路に流出 145.3kp 板敷



② 土砂が道路に流出 147.0kp 猪ノ鼻



③ 水が吹き出し 148.2kp 高屋スノーシールド



④ 土砂が道路に流出 148.6kp 外川



全面通行止め時の国道47号の様子

⑤ 土砂が道路に流出 149.1kp 外川山



⑥ 法面崩れ 150.4kp 高屋



⑦ 水路から溢水 151.1kp 高屋



⑧ 水路から溢水 154.2kp 揚巻



懸命に復旧作業中の作業員の様子



今回、記録的な豪雨により約3年ぶりに事前通行規制を実施し皆様にはご不便をおかけしました。これは道路を利用される皆様を土砂崩れ等の災害から守り、かつ少しでも早く道路を安全な状態に復旧するために必要なものです。

今後も安全で快適な道路管理に努めてまいりますので、ご理解とご協力をお願いします。

<お問い合わせ先>

国土交通省 山形河川国道事務所 新庄国道維持出張所長 増澤 亨
〒996-0041 山形県新庄市大字鳥越字舟田608-2
TEL 0233-22-1581 FAX 0233-22-8396