

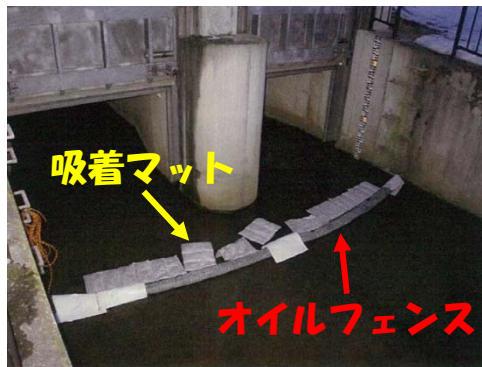
油流出事故発生注意!

寒河江出張所通信 2014.12 第1号

毎年冬になると河川への油の流出事故が多発しています！
その原因の多くがホームタンクからポリタンクへ小分けの際にその場を離れたり、栓を閉め忘れるなどの**不注意**によるものです。

事故を起こすと油の処理に多額の費用がかかることがあり、その費用は事故を起こした**原因者の負担**になります。

事故を起こした場合や発見した場合はお近くの
消防署や警察、市町村役場、国や県の機関へご連絡下さい！！



★油撤去状況★
オイルフェンスで油の流れを止め、吸着マットで流れ出た油を回収します。

油流出事故撲滅 川柳募集中

冬は暖房器具の使用が増える事などから、灯油を取り扱う機会が増えます。ちょっとした不注意から油が河川や水路に流れ出す事故が多発する時期でもあります。

この時期に合わせて、山形河川国道事務所では油流出事故防止(事故をなくすための取り組みや心掛け等)を題材とした「川柳」を募集します！

詳しい応募方法については山形河川国道事務所ホームページをご覧ください。

<http://www.thr.mlit.go.jp/yamagata/river/yudantaiteki/senryu/index.html>

みなさんからのたくさんのご応募、お待ちしております！

最上川・須川に関するご意見・ご質問等下記までどんどんお寄せ下さい！



国土交通省 山形河川国道事務所 寒河江出張所

〒991-0043 寒河江市大字島字島東239

TEL 0237(86)3069 FAX 0237(86)6206

<http://www.thr.mlit.go.jp/yamagata/syucho/sagae/index.html>